



みやしろ芸術祭2026

Miyashiro Art Festival

＼みやしろ芸術祭にあなたのチカラを貸してください／

みやしろ芸術祭 サポーター 登録者募集

みやしろ芸術祭では、町の文化芸術の祭典をともに盛り立て、
支えていただける仲間を募集しています。

こんな方にオススメ

- みやしろ芸術祭と一緒に盛り立てたい方
- 地域活動や文化芸術活動に関心のある方
- 地域のために何かしたい方
- 宮代町のことが好きな方

主な活動例

- イベント会場の設営や撤収作業
作品展の会場設営や各種発表会での舞台転換などをお手伝いいたします。
- イベント会場の案内や監視業務
作品展での作品監視や各種発表会での会場案内などをお手伝いいたします。
- 広報PR・記録活動
ご自身のSNS等での情報発信、チラシ等の配布協力などをお手伝いいたします。

問合せ先

宮代町 教育推進課 生涯学習担当

宮代町役場 2階 18番窓口

TEL 0480-34-1111 (内線433・435) 受付時間/平日8:30~17:15

メール gakusyuu@town.miyashiro.saitama.jp

詳しくは



◆登録条件

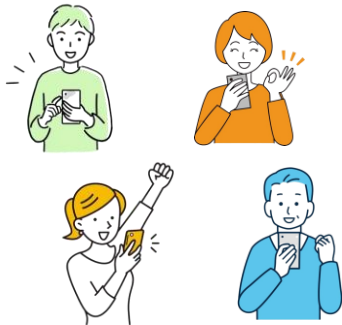
次の要件を満たしていることが必要となります。

- 1 応募時点で、**18歳以上**の方
- 2 教育委員会事務局と**メール**での連絡が可能な方



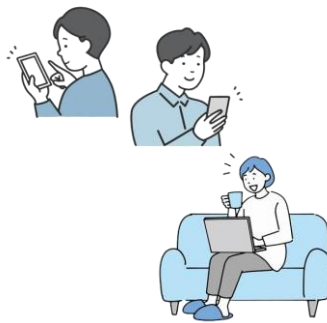
◆参加までの流れ ※みやしろ芸術祭サポーターは登録制です。まずはご登録を！

サポーター登録



サポーターとして活動可能な方は、下のQRコード、又は、申込用紙によりサポーター登録をお願いします。

メール確認



作業日や作業内容などが決定した後、募集案内をメールします。ご自身の都合がつく作業にお申込みください。定員数に応じて先着順で活動者を決定します。

活動へ参加



活動者としての決定メールを受けた場合は、メールに記載された日時や集合場所、持ち物などをご確認のうえ、ご参加ください。

◆申込用紙 ※QRコードから登録するか、こちらの用紙を使ってご登録ください。

氏名	フリガナ	生年月日	年 月 日
	〒 ー		
住所			
メール			
電話			

<申込用紙の提出先>

宮代町教育推進課 生涯学習担当

役場2階 18番窓口

メール：gakusyu@town.miyashiro.saitama.jp

みやしろ芸術祭
サポーター
登録フォーム

