

電気設備工事特記仕様書

- 1 工事概要
1.1 工事名 前原中学校外壁改修工事
1.2 工事場所 宮代町字中461
1.3 工期 契約日から令和8年1月※まで
現場施工期間 令和 年 月 日から 令和 年 月 日まで
現場施工期間は、施設管理者との調整により変更することがある。
1.4 工教科目 (O印の付いたものを適用する)

Table with 2 columns: Equipment type (e.g., 電灯設備, 動力設備) and specifications/notes.

- 1.5 指定部分 O 無 ・有 (工期:令和 年 月 日)
1.6 主任技術者又は監理技術者の専任期間 (建設業法により必要になった場合)
1 専任期間の始期
請負契約締結の時から、(・現場施工に着手するまで(現場事務所の設置、資機材の搬入又は仮設工事が開始されるまで)の期間 ・令和 年 月 日までの期間)については、主任技術者又は監理技術者の専任を要しないものとする。
2 専任期間の終期
工事完成後、検査が終了し(発注者の都合により検査が遅延した場合は除く。)、事務手続き、後片付けのみが残っている場合は、主任技術者又は監理技術者の専任を要しないものとする。
3 専任期間の中断
自然災害の発生又は環境文化財調査等により発注者からの通知により、工事を全面的に一時的中止している場合は、主任技術者又は監理技術者の専任を要しないものとする。
1.7 建物概要
・建築仕様書による
1.8 工事概要
・建築仕様書による
1.9 同時期発注の関連工事 ・ 建築工事 ・ 機械設備工事
2 工事仕様
2.1 共通仕様
(1) この工事は特記仕様書、図面によるほか、埼玉県電気設備工事特別共通仕様書(以下「特別共通仕様書」という。)、国土交通省大臣官房官庁業務部監修公共建設工事標準仕様書(電気設備工事情)、公共建築改修工事標準仕様書(電気設備工事情)、公共建築設備工事標準(電気設備工事情) (以下「標準仕様書等」という。)及び監督官の指示に従って施工する。
(2) 機械設備工事及び建築工事を本工事に含む場合は、それぞれの特別共通仕様書及び標準仕様書等を適用する。
(3) 法令・基準・仕様書等は、原則として施工時において最新のものを用いる。
2.2 特記仕様(特記事項の選択項目は、O印の付いたものがなければ※印を適用し、・印のものは適用しない。
O印・※印の付いた場合は、共に適用する。)

Table with 2 columns: Item (e.g., 1 機材等, 2 施工条件) and Detailed specifications/notes.

Table with 2 columns: Item (e.g., 1 金属電線管の塗装, 13 鍵) and Detailed specifications/notes.

Table with 2 columns: Item (e.g., 2 6 アスベスト事前調査結果の報告, 3 7 その他) and Detailed specifications/notes.

Table with 2 columns: Item (e.g., 2.3 工事別一般事項) and Detailed specifications/notes.

Table with 2 columns: Item (e.g., 8 構内交換設備) and Detailed specifications/notes.

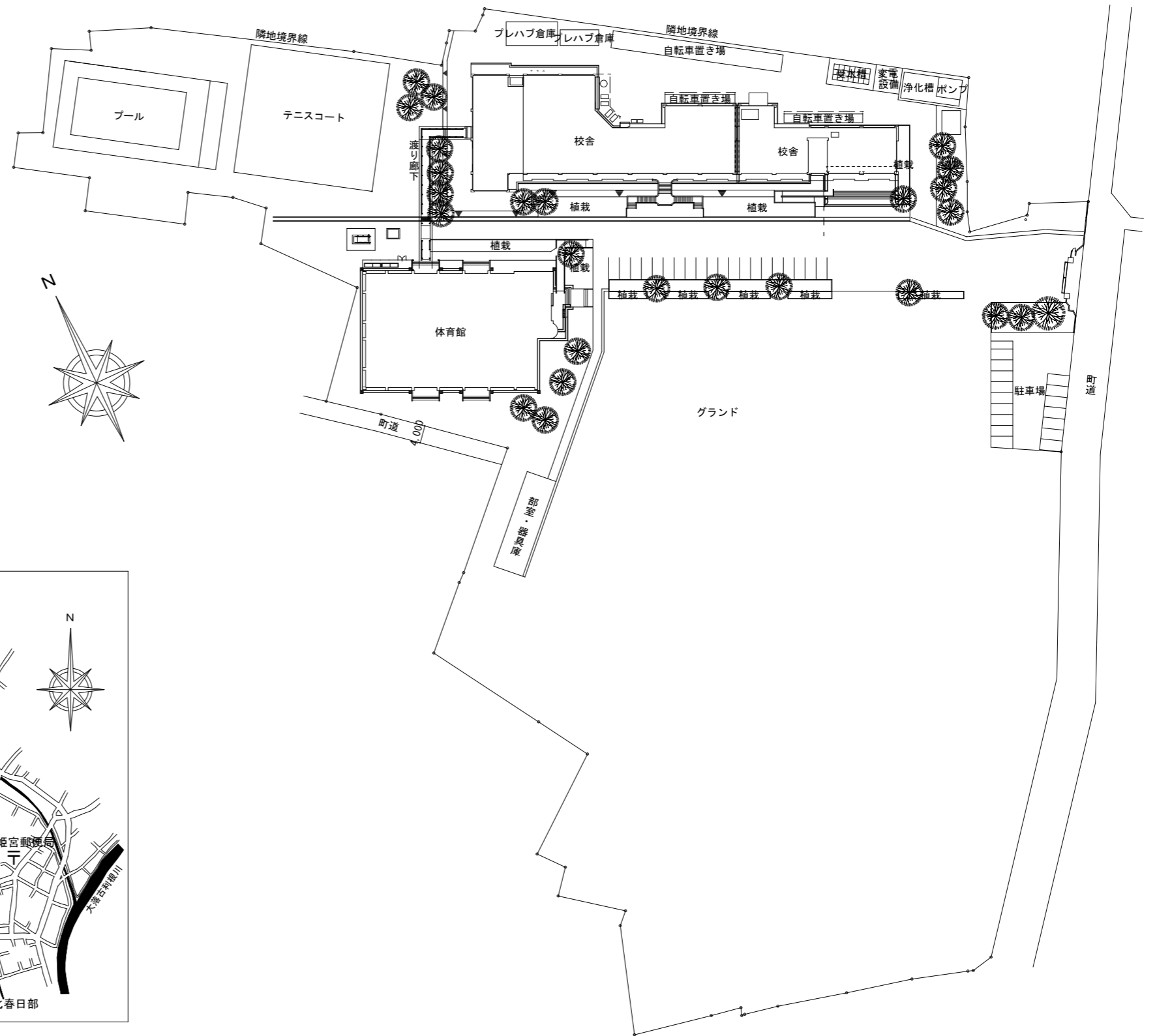
Table with 2 columns: Name (e.g., スイッチ) and Clearance (取付高さ) in mm.

- 3 その他
3.1 他工事との取合区分
発注図又は工事区分表による。
3.2 図面上の縮尺
図面上の縮尺は、JIS A1版とした縮尺とする。
3.3 疑義
本特記仕様書、特別共通仕様書及び標準仕様書等において疑義が生じた場合は、監督員と協議するものとする。

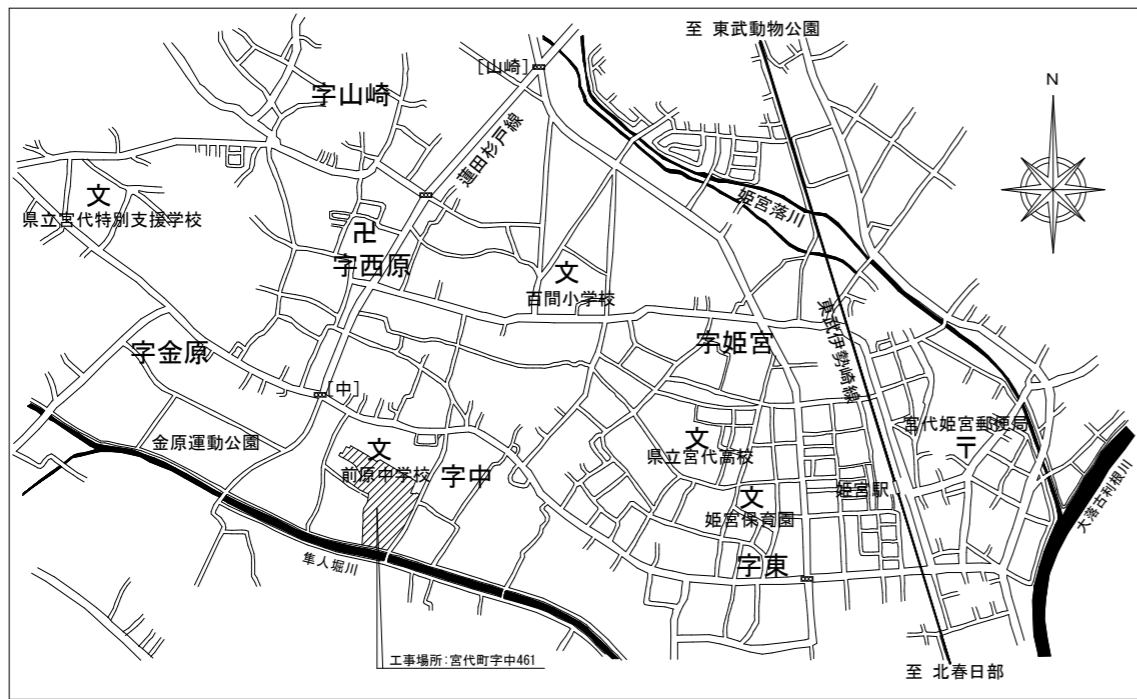
Table with 2 columns: Item (e.g., 1 条) and Detailed specifications/notes.

Table with 2 columns: Item (e.g., 昇降機の適切な維持管理に係る特記仕様書) and Detailed specifications/notes.

Table with 2 columns: Equipment Name (既設機器メーカー名) and Manufacturer Name (メーカー名).



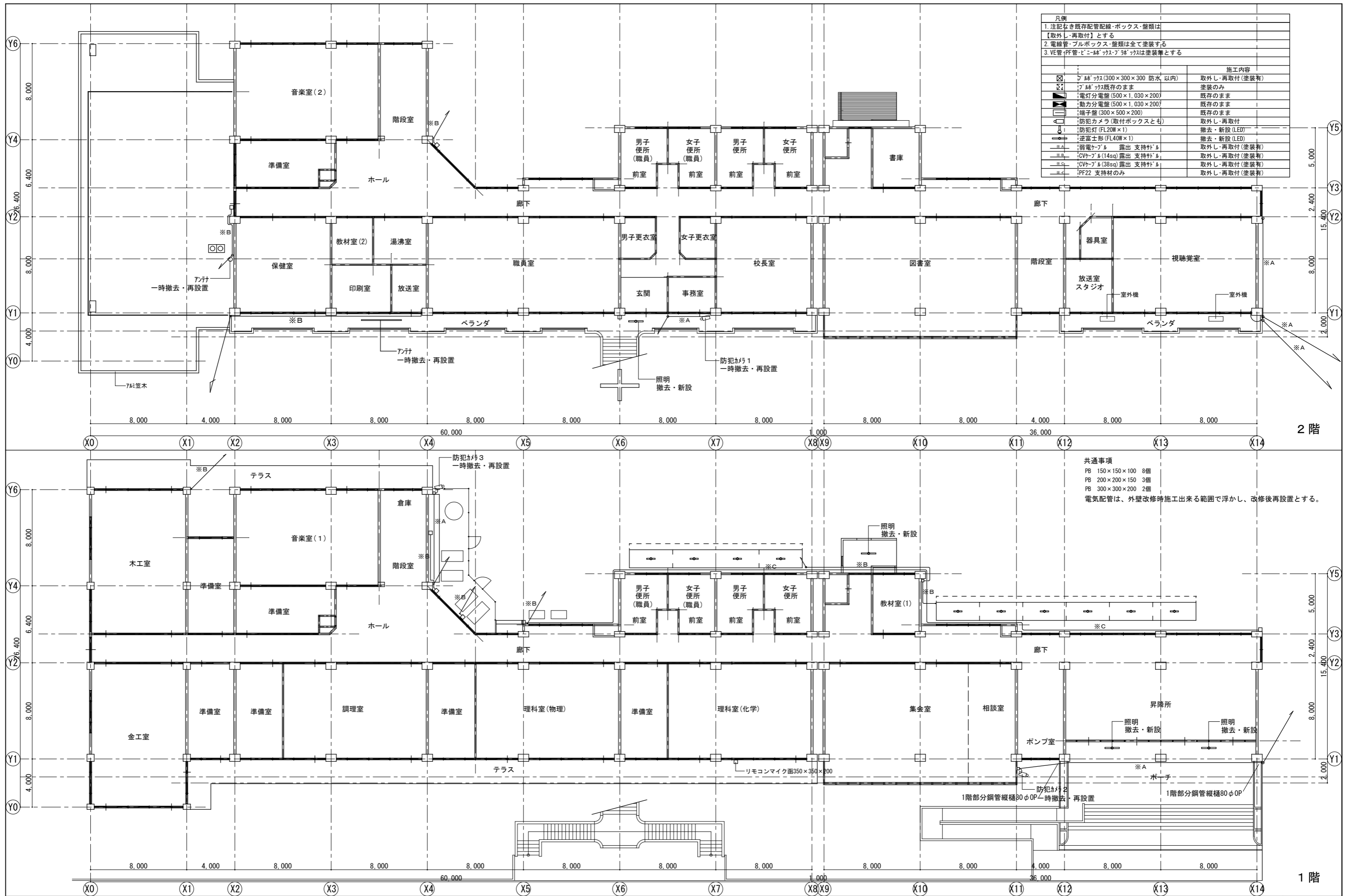
配置図 1/800



案内図

前原中学校

前原中学校外壁改修工事				[前原中学校] 案内図・配置図	
SCALE	1/800	設計	製図	宮代町教育推進課	
				ME-02	

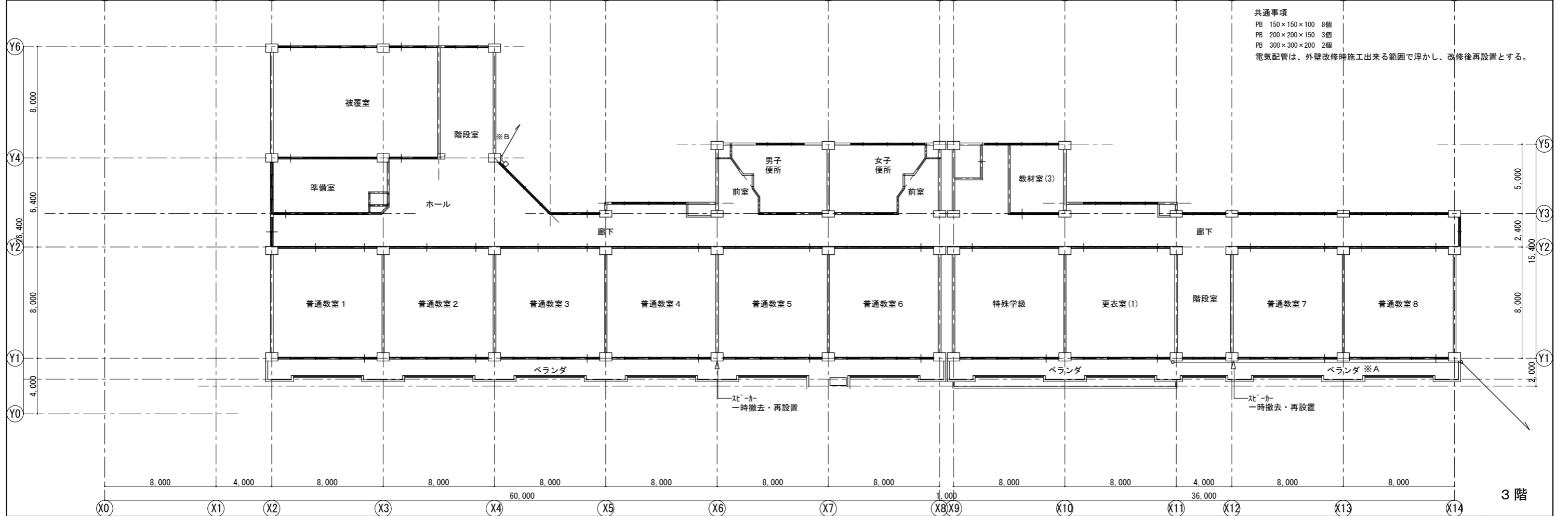
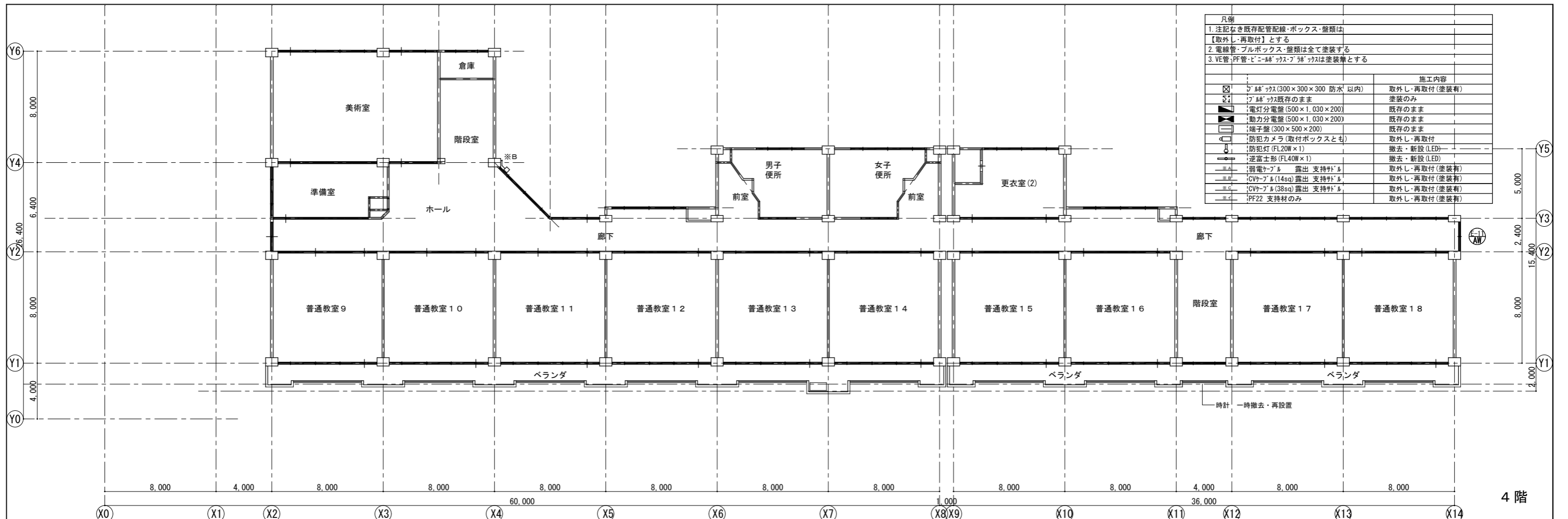


凡例	
1. 注記なき既存配管配線・ボックス・壁類は【取外し・再取付】とする	
2. 電線管・プルボックス・壁類は全て塗装する	
3. VE管・PF管・ビニル・PP管・PP管は塗装無とする	
記号	施工内容
□	フック(300×300×300 防水 以内) 取外し・再取付(塗装有)
○	フック(既存のまま) 塗装のみ
■	電灯分電盤(500×1,030×200) 既存のまま
■	動力分電盤(500×1,030×200) 既存のまま
■	端子盤(300×500×200) 既存のまま
○	防犯カメラ(取付ボックスとも) 取外し・再取付
○	防犯灯(FL20W×1) 撤去・新設(LED)
○	逆富士形(FL40W×1) 撤去・新設(LED)
○	弱電ケーブル 露出 支持材 取外し・再取付(塗装有)
○	CVケーブル(14sq) 露出 支持材 取外し・再取付(塗装有)
○	CVケーブル(38sq) 露出 支持材 取外し・再取付(塗装有)
○	PF22 支持材のみ 取外し・再取付(塗装有)

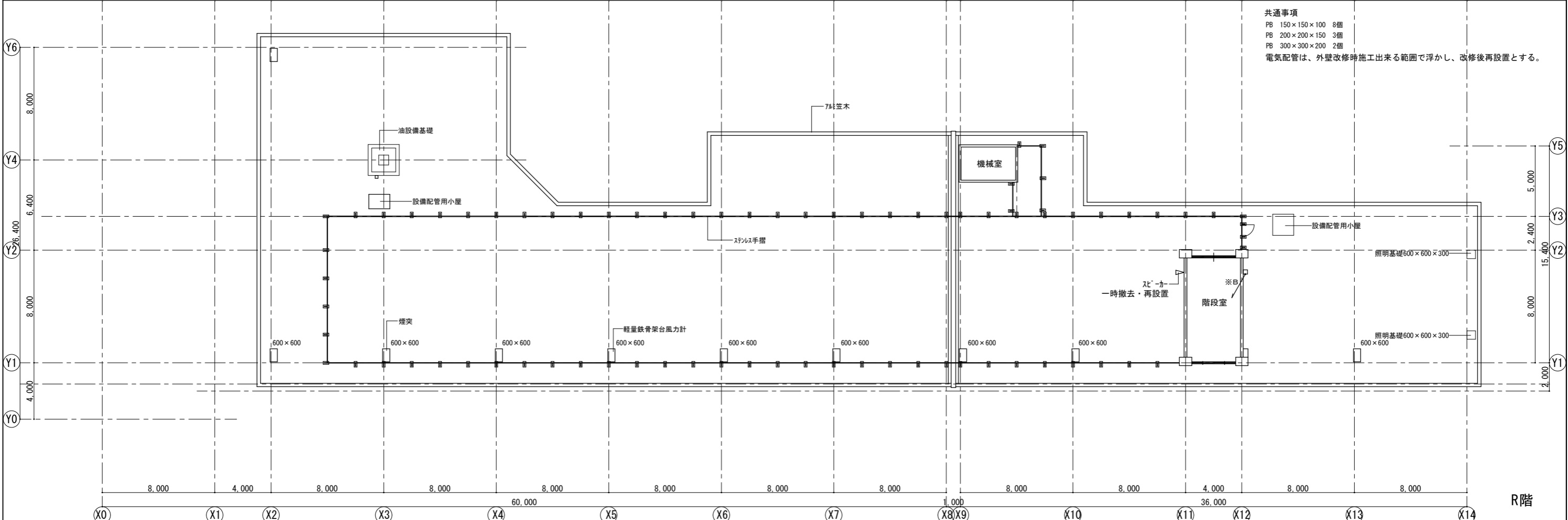
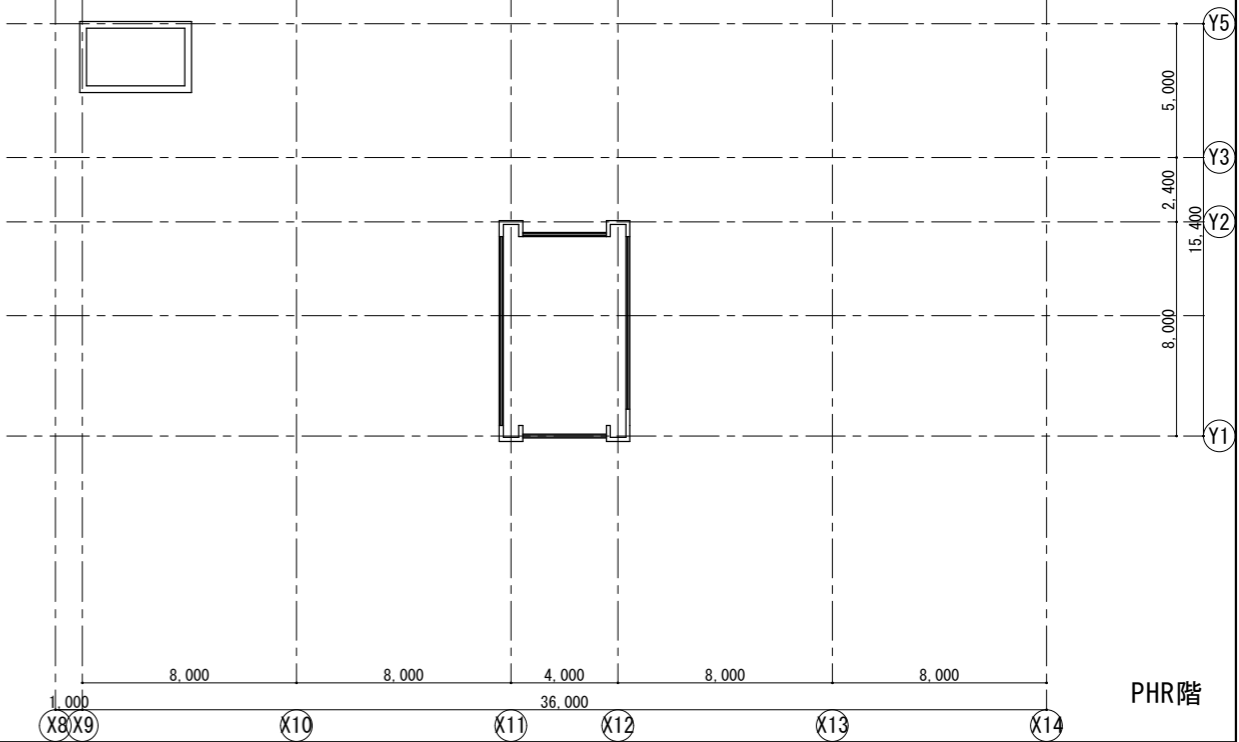
共通事項
 PB 150×150×100 8個
 PB 200×200×150 3個
 PB 300×300×200 2個
 電気配管は、外壁改修時施工出来る範囲で浮かし、改修後再設置とする。

前原中学校外壁改修工事

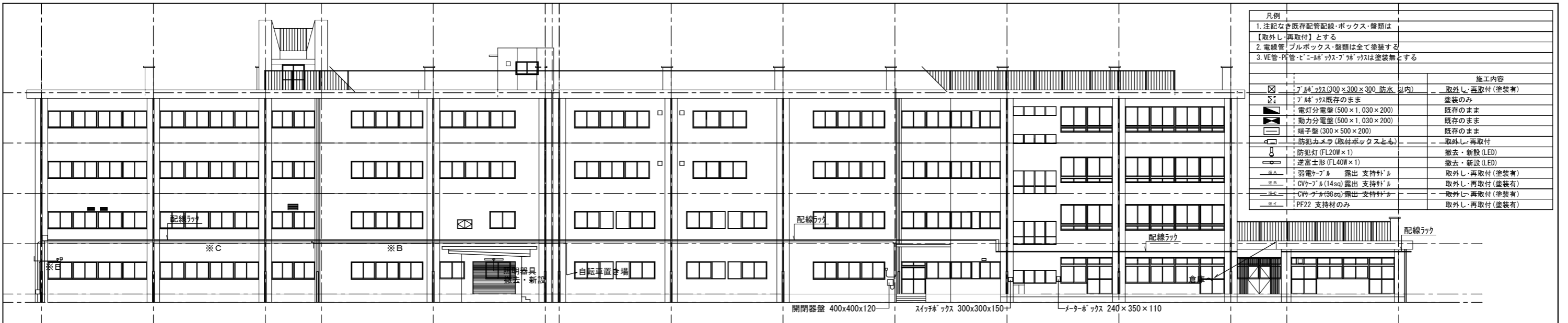
[前原中学校] 電気設備 1・2階平面図



凡例		施工内容
1. 注記なき既存配管・ボックス・盤類は【取外し・再取付】とする		
2. 電線管・プルボックス・盤類は全て塗装する		
3. VE管・PF管・ビニール管・スチール管は塗装無とする		
☒	フタ (300×300×300 防水 以内)	取外し・再取付 (塗装有)
☒	フタ (既存のまま)	塗装のみ
☒	電灯分電盤 (500×1,030×200)	既存のまま
☒	動力分電盤 (500×1,030×200)	既存のまま
☒	端子盤 (300×500×200)	既存のまま
☒	防犯カメラ (取付ボックスとも)	取外し・再取付
☒	防犯灯 (FL20W×1)	撤去・新設 (LED)
☒	逆富士形 (FL40W×1)	撤去・新設 (LED)
☒	弱電ケーブル 露出 支持材	取外し・再取付 (塗装有)
☒	CVケーブル (14sq) 露出 支持材	取外し・再取付 (塗装有)
☒	CVケーブル (38sq) 露出 支持材	取外し・再取付 (塗装有)
☒	PF22 支持材のみ	取外し・再取付 (塗装有)



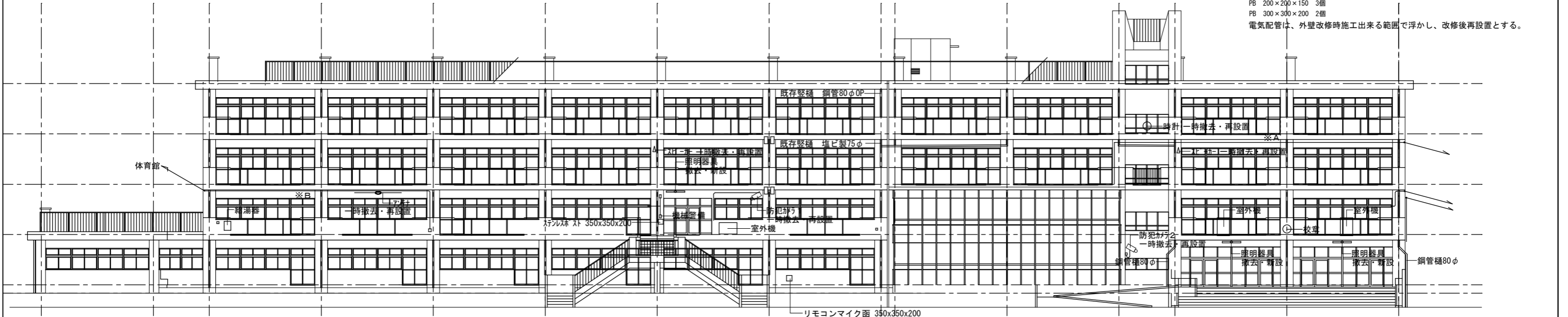
共通事項
 PB 150×150×100 8個
 PB 200×200×150 3個
 PB 300×300×200 2個
 電気配管は、外壁改修時施工出来る範囲で浮かし、改修後再設置とする。



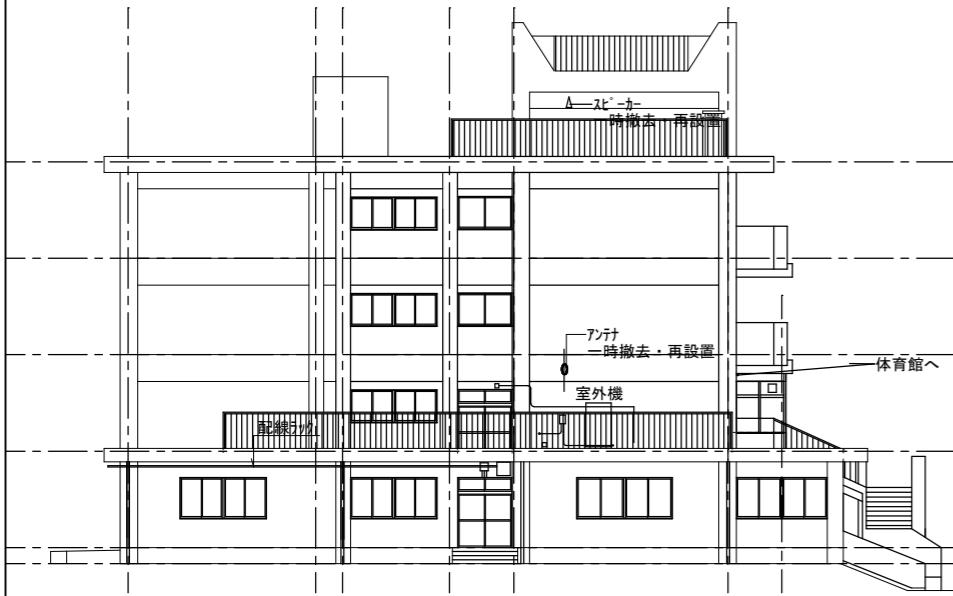
北立面図 S=1:200

凡例	
1. 注記なき既存配管配線・ボックス・盤類は【取外し・再取付】とする	
2. 電線管・プルボックス・盤類は全て塗装する	
3. VE管・PE管・ビニール・ケーブルは塗装無とする	
記号	施工内容
☒	フックボックス(300×300×300 防水 以内) 取外し・再取付(塗装有)
☒	フックボックス(既存のまま) 塗装のみ
☒	電灯分電盤(500×1,030×200) 既存のまま
☒	動力分電盤(500×1,030×200) 既存のまま
☒	端子盤(300×500×200) 既存のまま
☒	防犯カメラ(取付ボックスとも) 取外し・再取付
☒	防犯灯(FL20W×1) 撤去・新設(LED)
☒	逆富士形(FL40W×1) 撤去・新設(LED)
☒	弱電ケーブル 露出 支持材 取外し・再取付(塗装有)
☒	CVケーブル(14sq)露出 支持材 取外し・再取付(塗装有)
☒	CVケーブル(36sq)露出 支持材 取外し・再取付(塗装有)
☒	PF22 支持材のみ 取外し・再取付(塗装有)

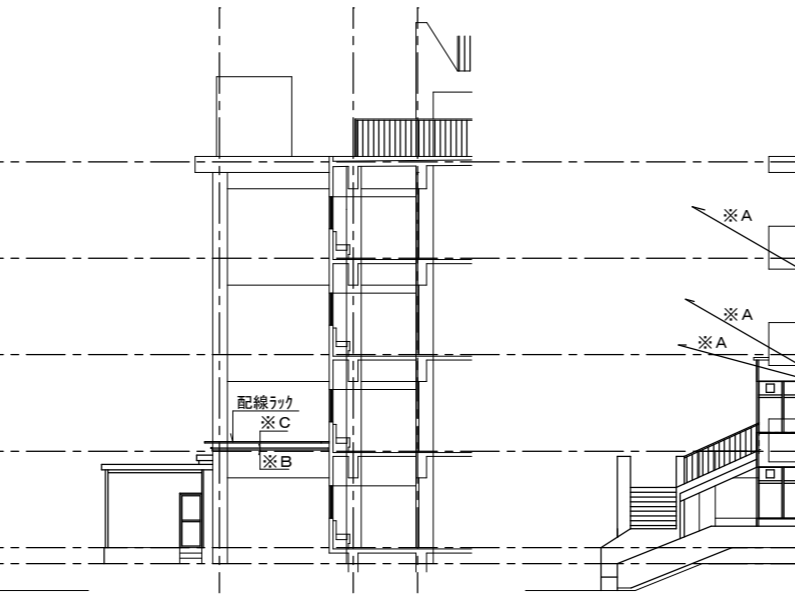
共通事項
 PB 150×150×100 8個
 PB 200×200×150 3個
 PB 300×300×200 2個
 電気配管は、外壁改修時施工出来る範囲で浮かし、改修后再設置とする。



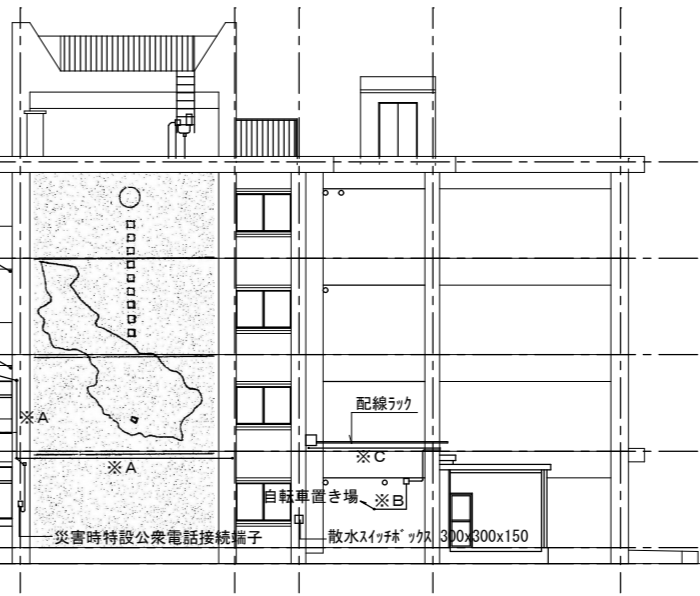
南立面図 S=1:200



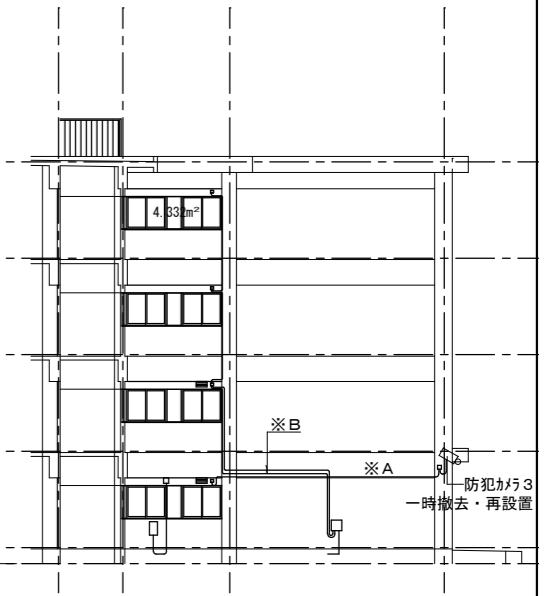
西立面図(1) S=1:200



西立面図(2) S=1:200



東立面図(1) S=1:200



東立面図(2) S=1:200