

電気設備工事特記仕様書

- 1 工事概要
1.1 工事名 須賀中学校外壁改修工事
1.2 工事場所 宮代大字須賀1426-1番地
1.3 工期 契約日から令和8年12月※須賀まで
現場施工期間 令和 年 月 日から 令和 年 月 日まで
現場施工期間は、施設管理者との調整により変更することがある。
1.4 工率科目 (○印の付いたものを適用する)

Table with 2 columns: Equipment type (e.g., 電灯設備, 動力設備) and Notes/Requirements.

- 1.5 指定部分 ○無 ・有 (工期:令和 年 月 日)
1.6 主任技術者又は監理技術者の専任期間 (建設業法により必要になった場合)
2 専任期間の始期
2.1 専任期間の終期
3 専任期間の中断
1.7 建物概要
1.8 工事概要

- 1.9 同時期発注の関連工事 ・ 建築工事 ・ 機械設備工事

- 2 工事仕様
2.1 共通仕様
(1) この工事は特記仕様書、図面によるほか、埼玉県電気設備工事特別共通仕様書(以下「特別共通仕様書」という。)、国土交通省大臣官房官庁営繕部整備公共建築工事標準仕様書(電気設備工事情編)、公共建築改修工事標準仕様書(電気設備工事情編)、公共建築設備工事標準図(電気設備工事情編)(以下「標準仕様書等」という。)及び監督員の指示に従い施工する。
2.2 特記仕様 (特記事項の選択項目は、○印の付いたものがなければ※印を適用し、・印のものは適用しない。)

Main specification table with columns: Item (項目), Remarks (特記事項), and detailed notes for various equipment and construction items.

Table with 2 columns: Item (項目) and Remarks (特記事項), covering items like 金属電線管の塗装, 接地工事, 避雷設備, etc.

Table with 2 columns: Item (項目) and Remarks (特記事項), covering items like アスベスト事前調査結果の報告, その他.

Table with 2 columns: Item (項目) and Remarks (特記事項), covering items like 電灯設備, 動力設備, 雷保護設備, etc.

Table with 2 columns: Item (項目) and Remarks (特記事項), covering items like 構内交換設備, 昇降機設備.

Table with 4 columns: Name (名称), Measurement Point (測点), and Dimensions (取付高さ), covering items like スイッチ, コンタクト, etc.

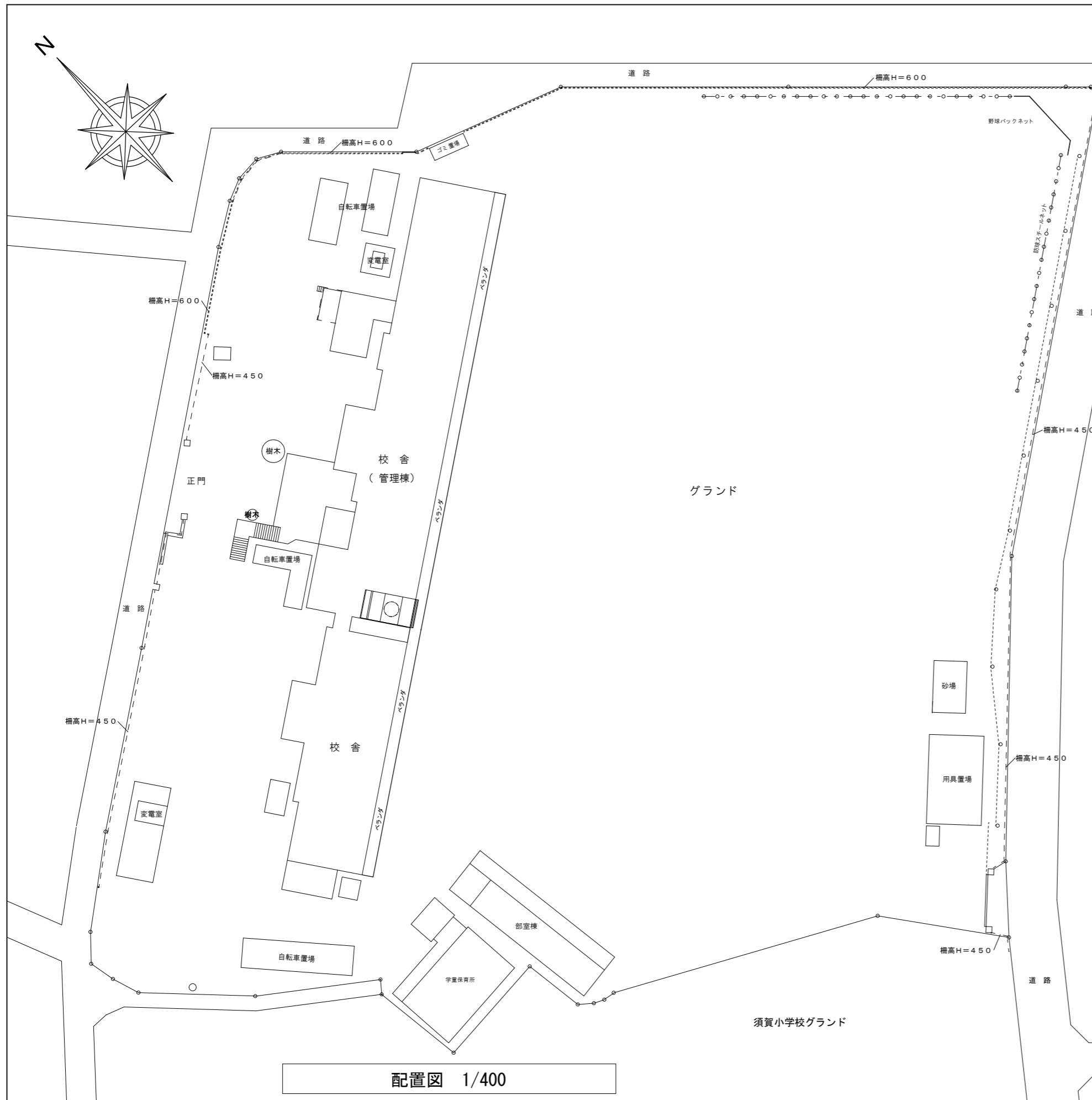
- 3 その他
3.1 他工事との取合区分
3.2 図面上の縮尺
3.3 疑義

Table with 2 columns: Item (項目) and Remarks (特記事項), covering items like 舗装版切断時に発生する濁水の処理に係る特記仕様書, 昇降機の適切な維持管理に係る特記仕様書.

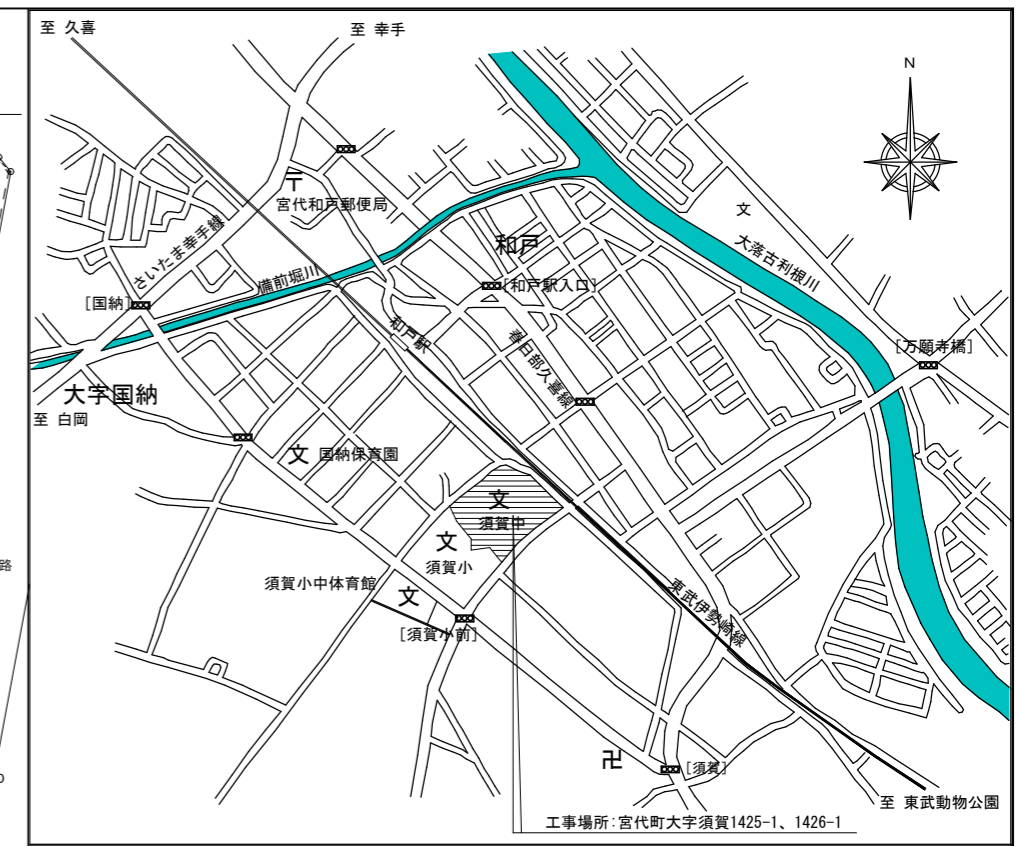
Table with 2 columns: Item (項目) and Remarks (特記事項), covering items like 昇降機の適切な維持管理に係る特記仕様書 (continued).

Table with 2 columns: Item (項目) and Remarks (特記事項), covering items like 工事範囲の既設機器メーカー, 須賀中学校.

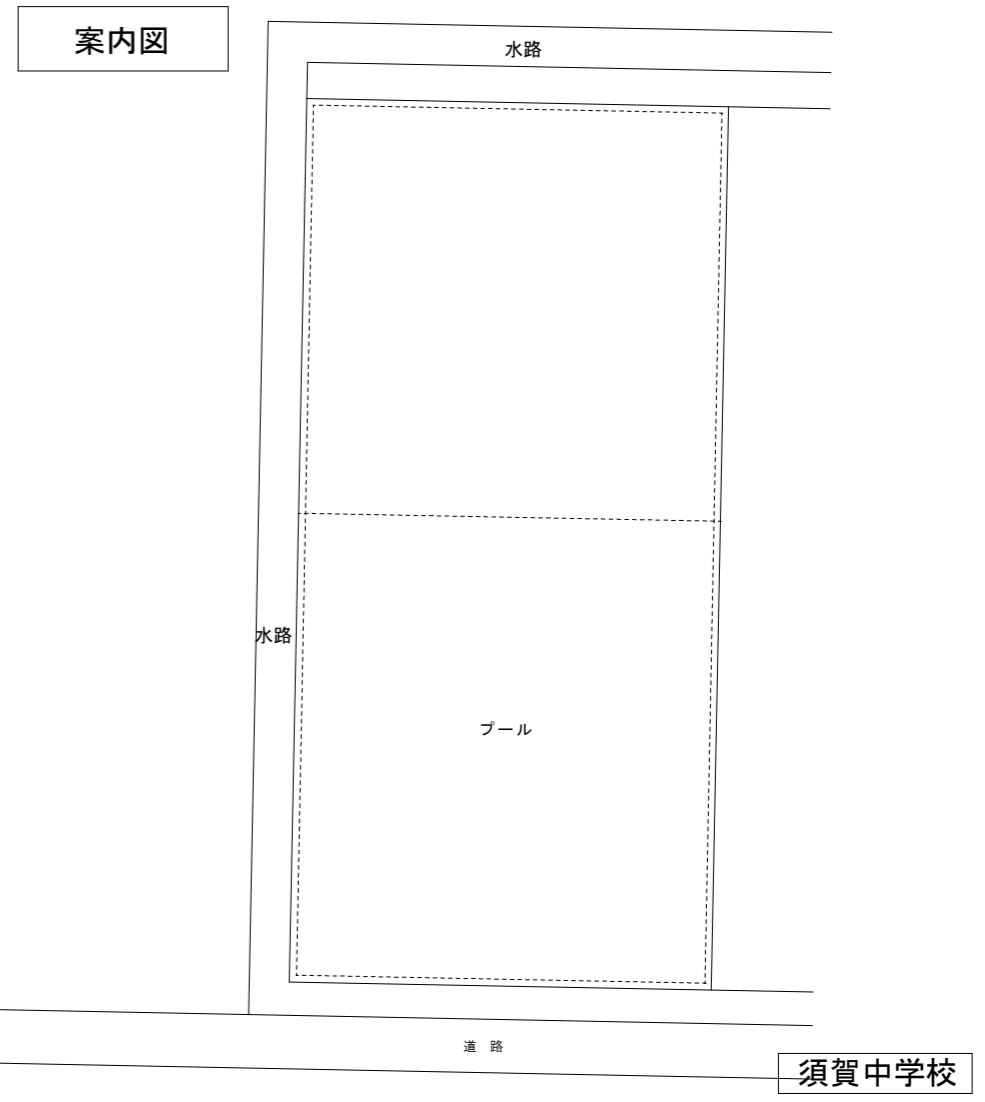
Summary table with columns: Project Name (須賀中学校外壁改修工事), Scale (SCALE), Design (設計), Drawing (製図), Case Name (案内図・配置図), and Reference (SE-01).



配置図 1/400



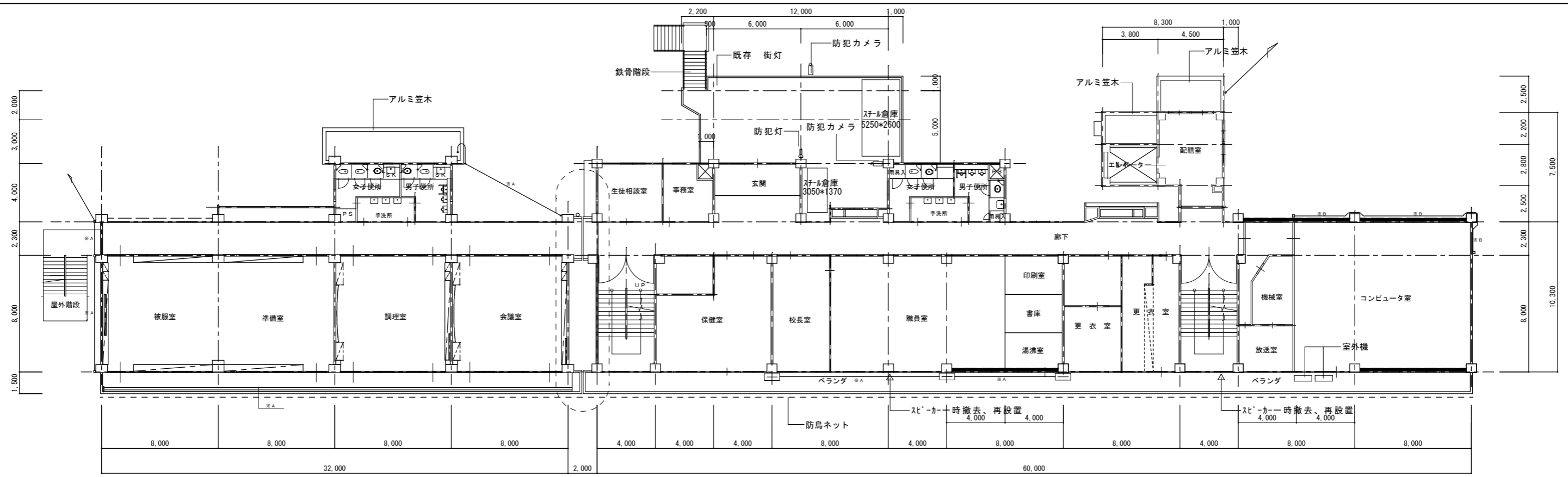
工事場所: 宮代町大字須賀1425-1、1426-1



案内図

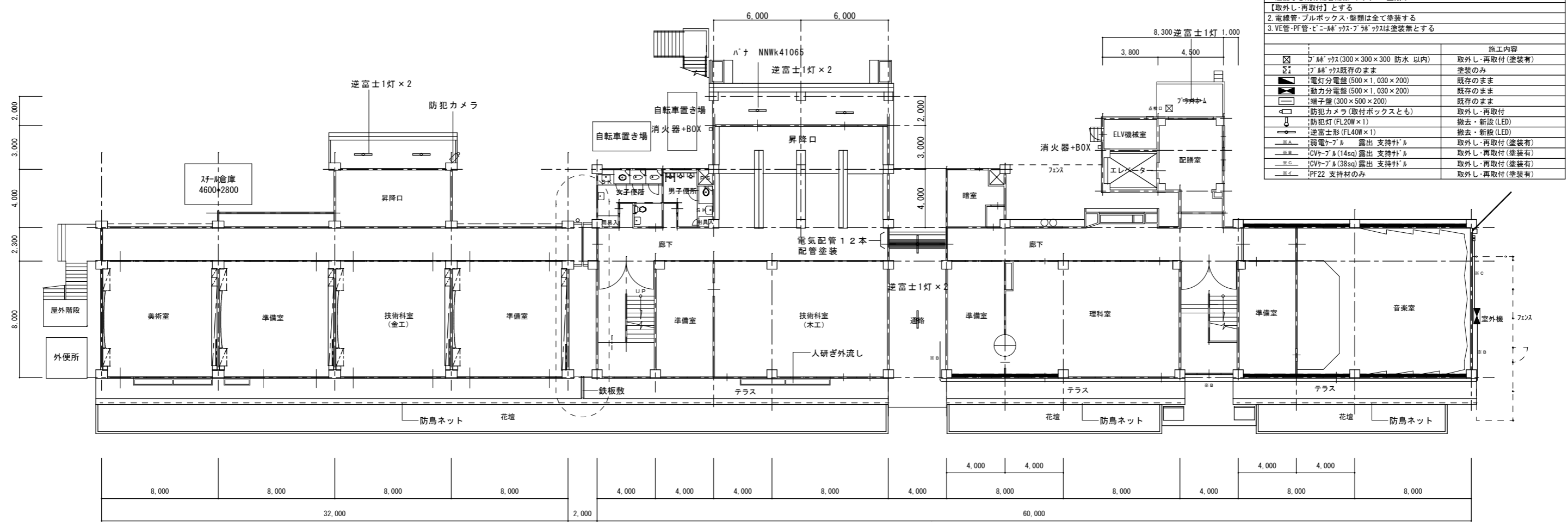
須賀中学校

須賀中学校外壁改修工事				[須賀中学校] 電気設備 配置図・案内図	
SCALE	1/400	設計	製図	宮代町教育推進課	
				SE-02	



2階平面図

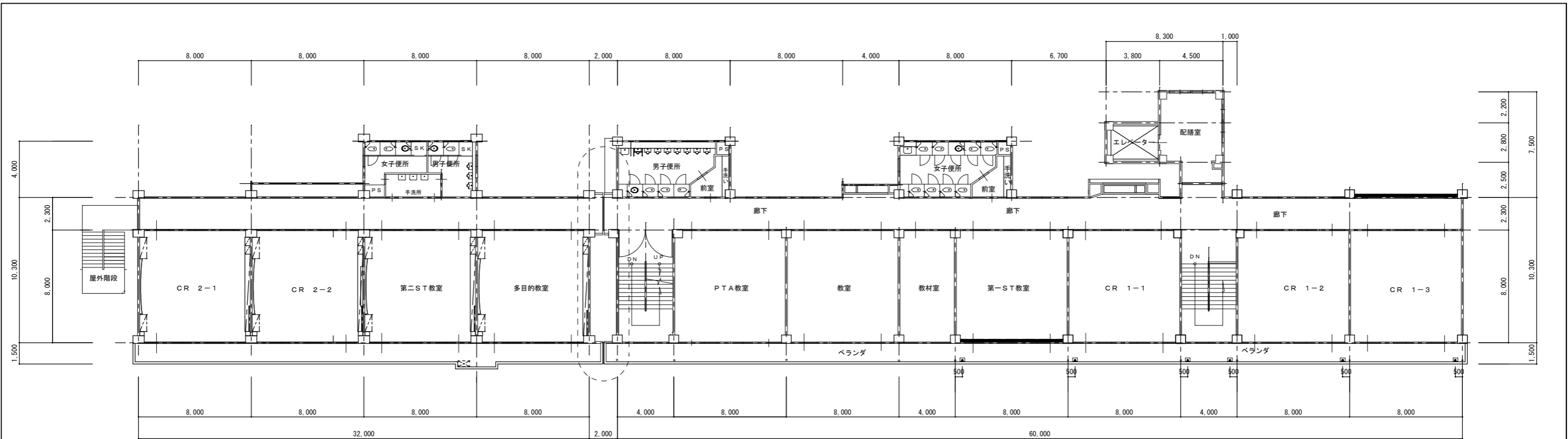
S=1:200



1階平面図

S=1:200

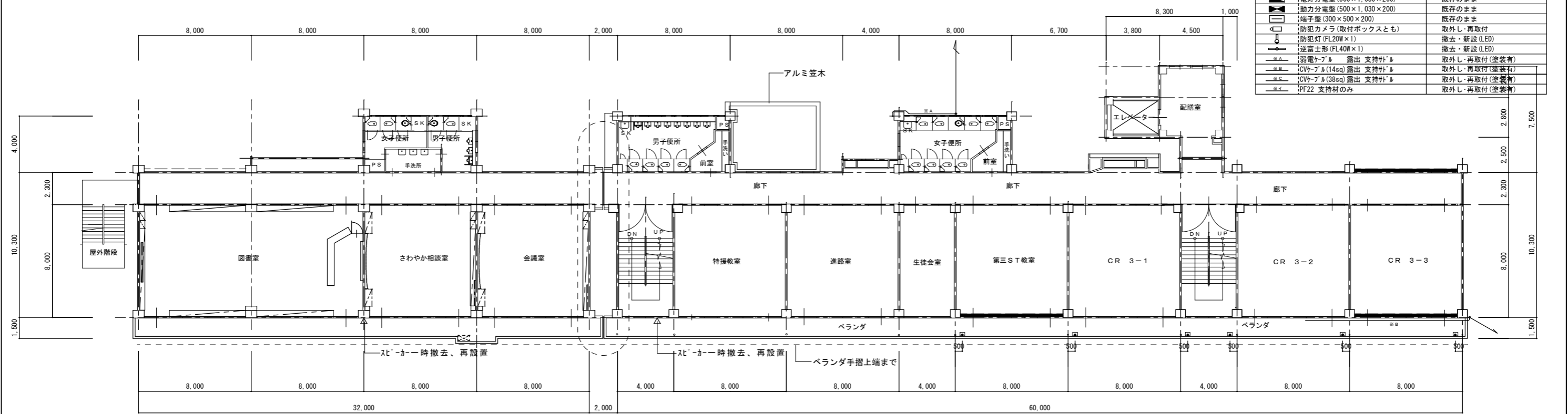
凡例	
1. 注記なき既存配管配線・ボックス・盤類は【取外し・再取付】とする	
2. 電線管・プルボックス・盤類は全て塗装する	
3. VE管・PF管・ビニール・ケーブルは塗装無とする	
記号	施工内容
☒	フック(300×300×300 防水 以内) 取外し・再取付(塗装有)
☒	フック(既存のまま) 塗装のみ
☒	電灯分電盤(500×1,030×200) 既存のまま
☒	動力分電盤(500×1,030×200) 既存のまま
☒	端子盤(300×500×200) 既存のまま
☒	防犯カメラ(取付ボックスとも) 取外し・再取付
☒	防犯灯(FL20W×1) 撤去・新設(LED)
☒	逆富士形(FL40W×1) 撤去・新設(LED)
☒	弱電ケーブル 露出 支持材 取外し・再取付(塗装有)
☒	CVケーブル(14sq) 露出 支持材 取外し・再取付(塗装有)
☒	CVケーブル(38sq) 露出 支持材 取外し・再取付(塗装有)
☒	PF22 支持材のみ 取外し・再取付(塗装有)



4 階 平 面 図

S=1:200

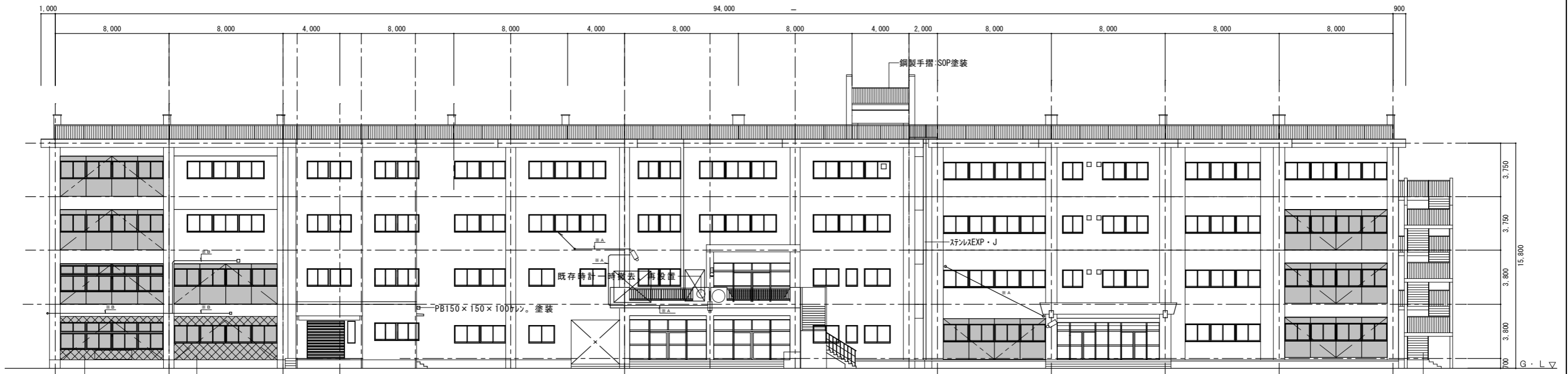
凡例	
1. 注記なき既存配管・ボックス・盤類は【取外し・再取付】とする	
2. 電線管・プルボックス・盤類は全て塗装する	
3. VE管・PF管・ビニル管・フタ等は塗装無とする	
記号	施工内容
☒	緑ヶ草(300×300×300 防水 以内)
☒	緑ヶ草(既存のまま)
☒	電灯分電盤(500×1,030×200)
☒	動力分電盤(500×1,030×200)
☒	端子盤(300×500×200)
☒	防犯カメラ(取付ボックスとも)
☒	防犯灯(FL20W×1)
☒	逆富士形(FL40W×1)
☒	弱電ケーブル 露出 支持材
☒	CVケーブル(14sq) 露出 支持材
☒	CVケーブル(38sq) 露出 支持材
☒	PF22 支持材のみ
☒	取外し・再取付(塗装有)
☒	塗装のみ
☒	既存のまま
☒	既存のまま
☒	取外し・再取付
☒	撤去・新設(LED)
☒	撤去・新設(LED)
☒	取外し・再取付(塗装有)
☒	取外し・再取付(塗装有)
☒	取外し・再取付(塗装有)
☒	取外し・再取付(塗装有)



3 階 平 面 図

S=1:200

須賀中学校外壁改修工事			[須賀中学校] 電気設備 3・4階平面図	
SCALE	1/200	設計	製図	宮代町教育推進課
				SE-04

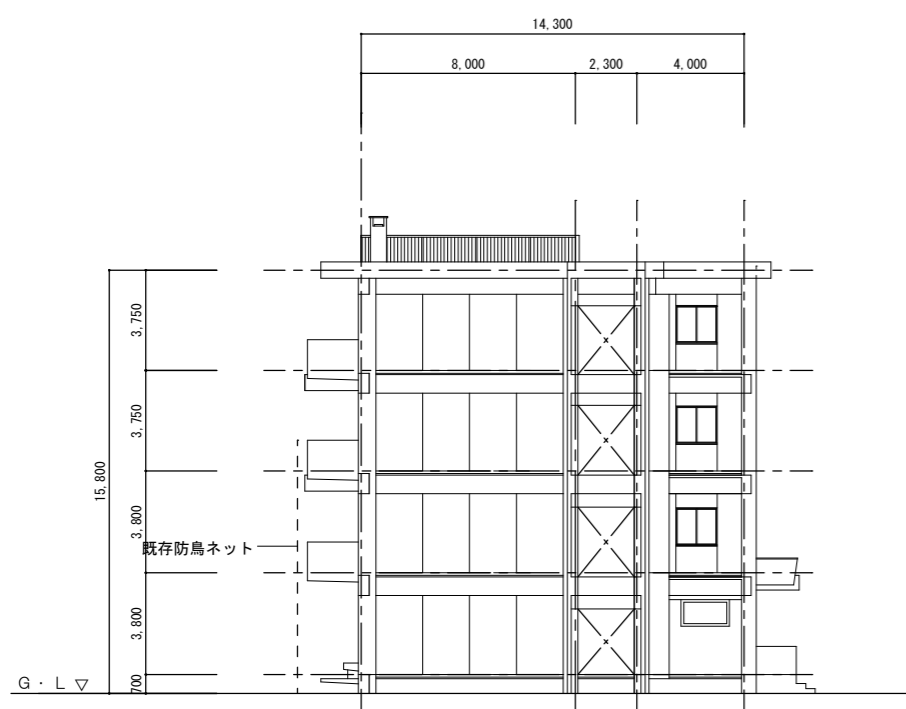


ALC吹付タイル
PB 150×150×100 2個
電気配管は、外壁改修時施工出来る範囲で浮かし改修後再設置とする。

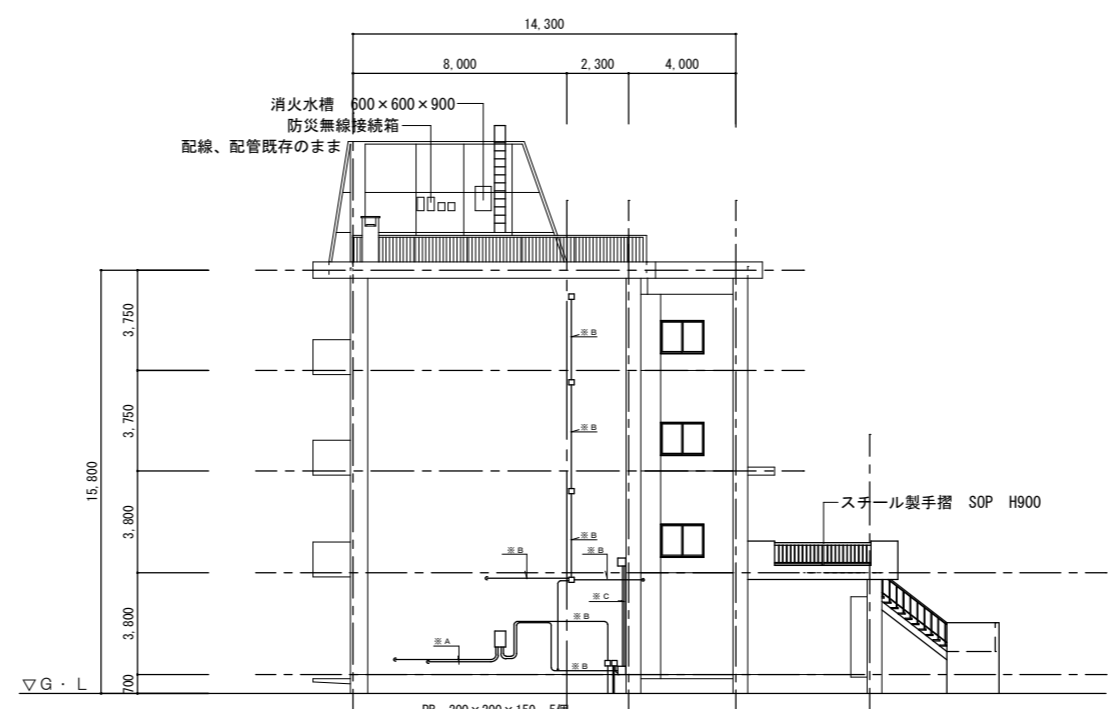
北側立面図 S=1:200

- 凡例
- 耐震補強による外壁金属パネル
 - 耐震補強による外壁ALC吹付タイル

凡例		施工内容
1. 注記なき既存配管配線・ボックス・壁類は【取外し・再取付】とする		
2. 電線管・プルボックス・壁類は全て塗装する		
3. VE管・PF管・ビニル・鉄・鋼・ガラス・床・タイルは塗装無とする		
	鉄'タイル(300×300×300 防水 以内)	取外し・再取付(塗装有)
	鉄'タイル(既存のまま)	塗装のみ
	電灯分電盤(500×1,030×200)	既存のまま
	動力分電盤(500×1,030×200)	既存のまま
	端子盤(300×500×200)	既存のまま
	防犯カメラ(取付ボックスとも)	取外し・再取付
	防犯灯(FL20W×1)	撤去・新設(LED)
	逆富士形(FL40W×1)	撤去・新設(LED)
	弱電ケーブル 露出 支持'ドル	取外し・再取付(塗装有)
	CVケーブル(14sq) 露出 支持'ドル	取外し・再取付(塗装有)
	CVケーブル(38sq) 露出 支持'ドル	取外し・再取付(塗装有)
	PF22 支持材のみ	取外し・再取付(塗装有)

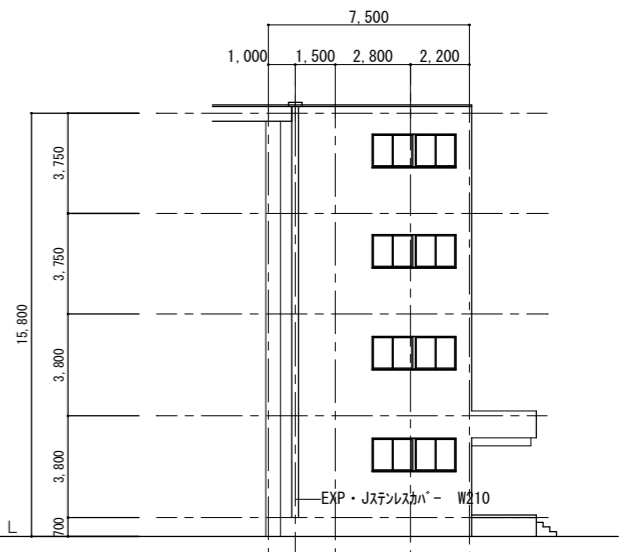


EXP東側立面図 s=1:200

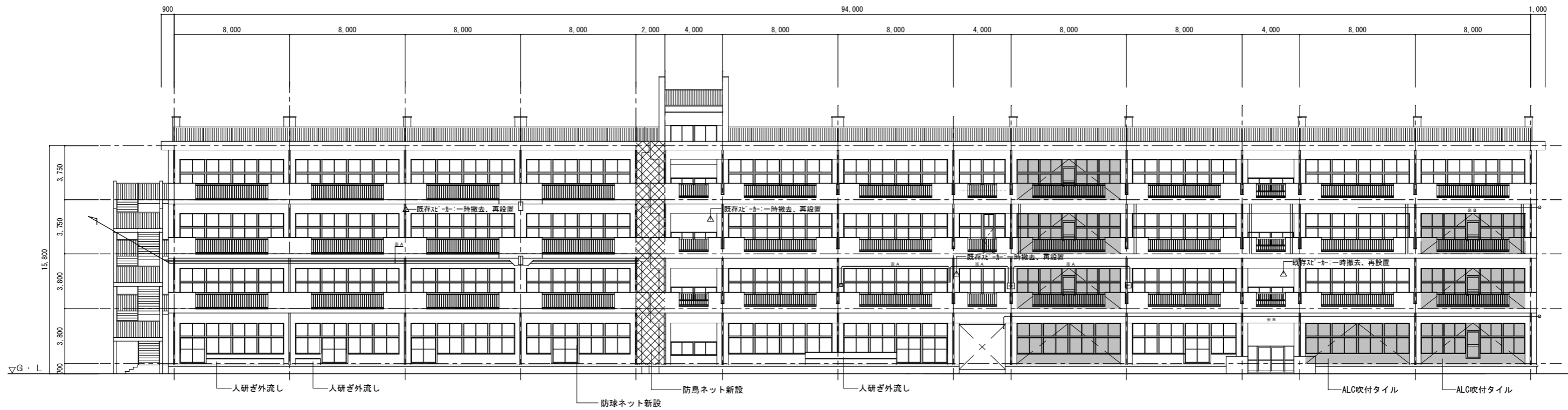


PB 200×200×150 5個
PB 300×300×200 2個
電気配管は、外壁改修時施工出来る範囲で浮かし改修後再設置とする。

東側立面図 S=1:200



配膳室東側立面図 S=1:200

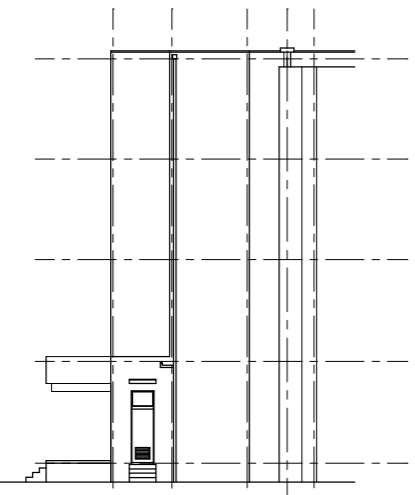


南側立面図 S=1:200

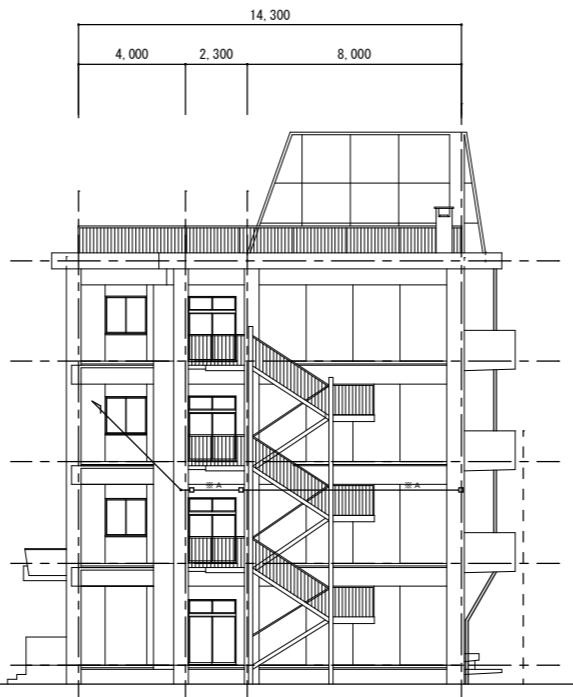
凡例		施工内容
1. 注記なき既存配管配線・ボックス・盤類は【取外し・再取付】とする		
2. 電線管・プルボックス・盤類は全て塗装する		
3. VE管・PF管・ビニール管・PP管は塗装無とする		
☒	ブネッパ (300×300×300 防水 以内)	取外し・再取付 (塗装有)
☒	ブネッパ (既存のみ)	塗装のみ
☒	電灯分電盤 (500×1,030×200)	既存のまま
☒	動力分電盤 (500×1,030×200)	既存のまま
☒	端子盤 (300×500×200)	既存のまま
☒	防犯カメラ (取付ボックスとも)	取外し・再取付
☒	防犯灯 (FL20W×1)	撤去・新設 (LED)
☒	逆富士形 (FL40W×1)	撤去・新設 (LED)
☒	弱電ケーブル 露出 支持材	取外し・再取付 (塗装有)
☒	CVケーブル (14sq) 露出 支持材	取外し・再取付 (塗装有)
☒	CVケーブル (38sq) 露出 支持材	取外し・再取付 (塗装有)
☒	PF22 支持材のみ	取外し・再取付 (塗装有)

共通事項
 PB 200×200×150 5個
 PB 300×300×200 2個
 電気配管は、外壁改修時施工出来る範囲で浮かし、改修後再設置とする。

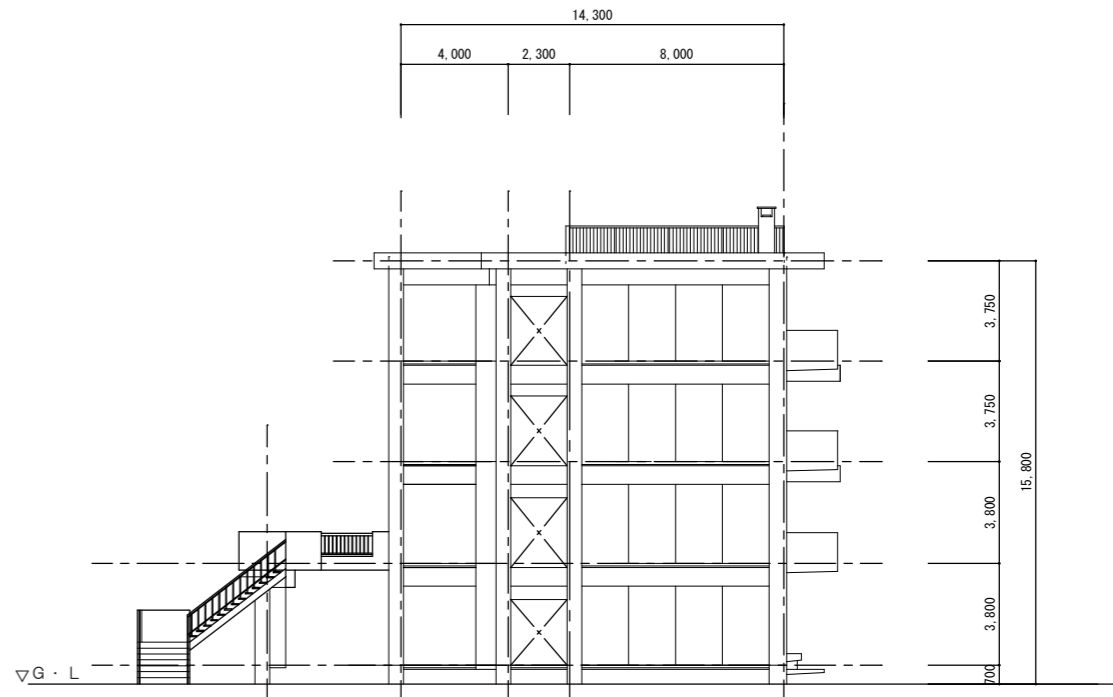
凡例
 耐震補強による外壁金属パネル
 耐震補強による外壁ALC+吹付タイル



配膳室 西側立面図 S=1:200



西側立面図 S=1:200



EXP西側立面図 S=1:200