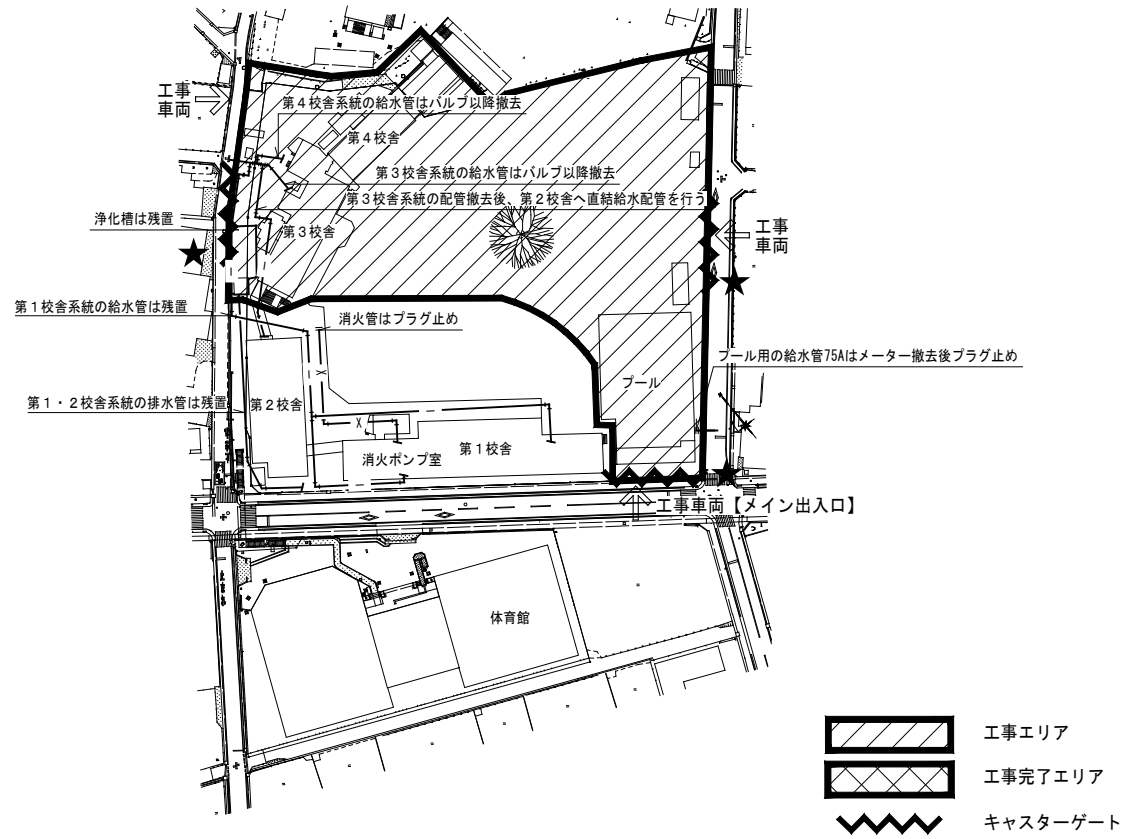


【STEP1】第3・第4校舎等解体及び建築工事[A] (令和8年5月～9月末)

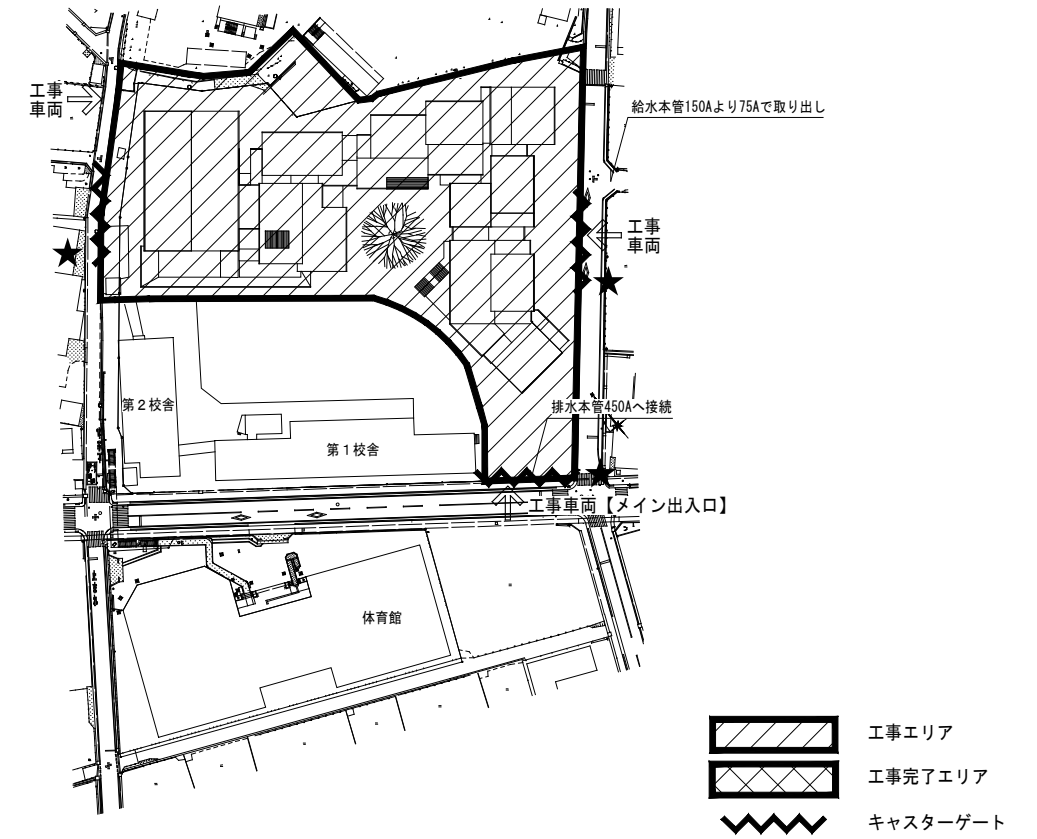
第1・2校舎を既存利用しながら、第3・4校舎及び学童保育所、プールを解体する。

今回工事



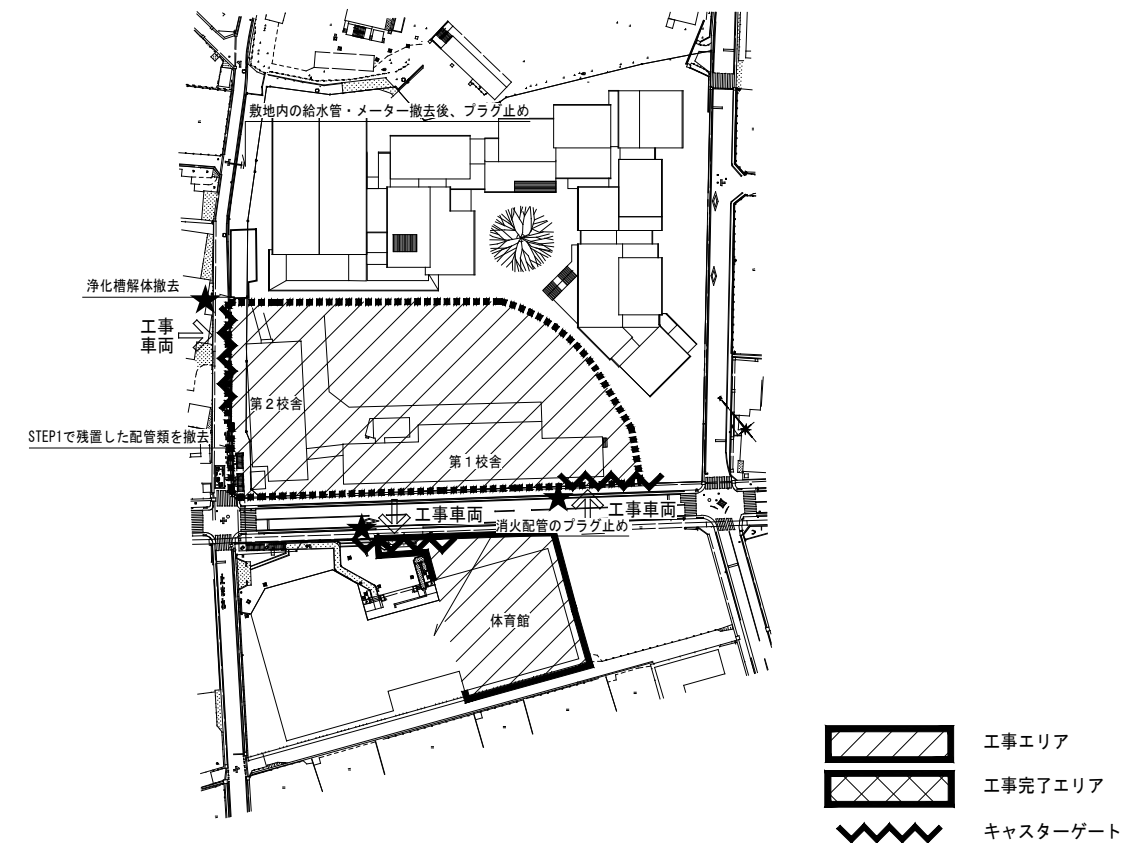
【STEP2】第3・第4校舎等解体及び建築工事[B] (令和8年10月～令和10年2月末)

第3・4校舎及び学童保育所、プールの解体後、新施設を建設する。



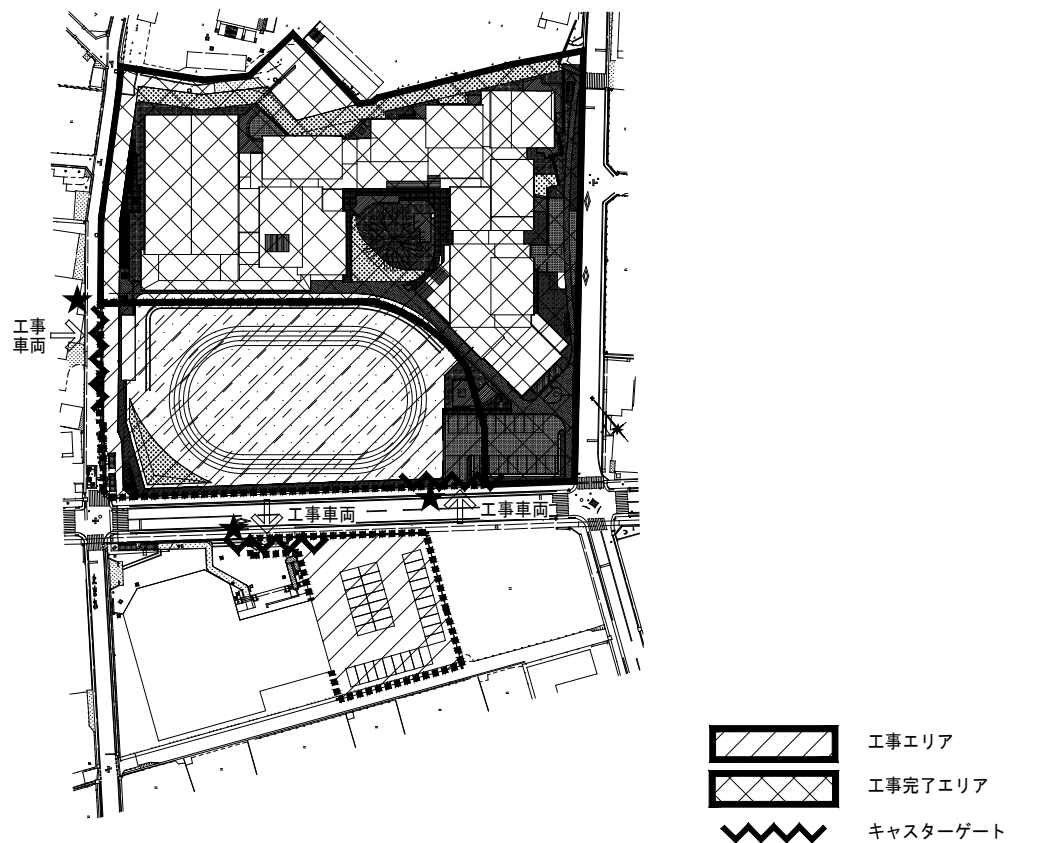
【STEP3】第1・第2校舎解体工事及び体育館解体及び改修工事 (令和10年5月～9月末)

新施設への引越し後、既存の第1・2校舎を解体する。既存小学校体育館も解体し改修工事を行う。

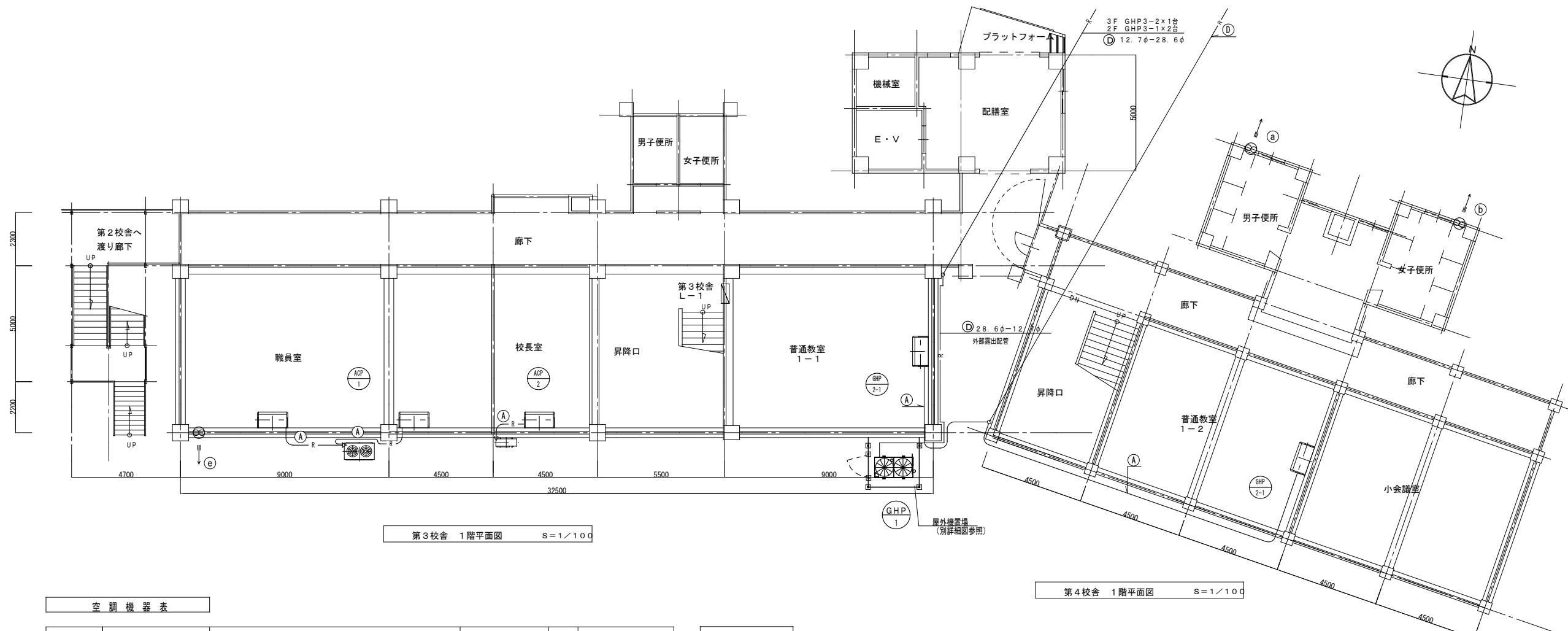


【STEP4】外構工事[C] (令和10年8月～令和10年12月末)

工程及び体育館跡地の整備を行う。



株式会社東畑建築事務所 TOHATA ARCHITECTS & ENGINEERS, INC.	設計番号	20250043	作成日	2026.3	種別/備考	*****	工事名称	須賀小学校地域拠点施設建設 第3・第4校舎等解体及び建築工事	図面番号	MO01
	一級建築士 No. 223060	高木 耕一	一級建築士 No. 343695	久保 久志	一級建築士 No. 345792	中牟田 昌慶	建築設備士 No. 09E1-0256Y	三宅 光義	図面名称	
					構造設計一級建築士 No. 9786				ステップ図	
									\$(図面名称2) 縮尺 A1: - A3: -	



空調機器表

記号	名称	仕様	電気容量(参考)	数量	備考
GHP-1	空冷ガスヒートポンプエアコン (ビル用マルチ)	室外機 LPG仕様 冷房能力 4.5 0kw 暖房能力 5.0 0kw 冷媒配管 (2.8 6φ-1.5 9φ)	1φ200V 0.645kw	1	(屋外) GXYDP450D (ダイキン製)
GHP-1-1	空冷ガスヒートポンプエアコン (ビル用マルチ)	天吊り型室内機 冷房能力 1.4 0kw 暖房能力 1.6 0kw 冷媒配管 (1.5 9φ-9.5φ) 標準リモコン 標準フィルター 他付属品一式共	1φ200V 2.53w	3	FGXHP140MA (ダイキン製)
GHP-1-2	空冷ガスヒートポンプエアコン (ビル用マルチ)	天吊り型室内機 冷房能力 1.6 0kw 暖房能力 1.8 0kw 冷媒配管 (1.5 9φ-9.5φ) 標準リモコン 標準フィルター 他付属品一式共	1φ200V 3.43w	1	FGXHP160MA (ダイキン製)
GHP-2	空冷ガスヒートポンプエアコン (ビル用マルチ)	室外機 LPG仕様 冷房能力 4.5 0kw 暖房能力 5.0 0kw 冷媒配管 (2.8 6φ-1.5 9φ)	1φ200V 0.645kw	1	(屋外) (AISIN製)
GHP-2-1	空冷ガスヒートポンプエアコン (ビル用マルチ)	天吊り型室内機 冷房能力 1.6 0kw 暖房能力 1.8 0kw 冷媒配管 (1.5 9φ-9.5φ) 標準リモコン 標準フィルター 他付属品一式共	1φ200V 3.43w	2	(AISIN製)
ACP-1	空冷ヒートポンプエアコン (店舗用パッケージ)	室外機・天吊り型室内機x2 冷房能力 2.0 0kw 暖房能力 2.2 4kw 冷媒配管 (2.5 4φ-1.2 7φ) 標準リモコン 標準フィルター 他付属品一式共	1φ200V 6.96kw	1	外: RYJ224F (ダイキン製)
ACP-2	空冷ヒートポンプエアコン (店舗用パッケージ)	室外機・天吊り型室内機 冷房能力 7.1kw 暖房能力 8.0kw 冷媒配管 (1.5 9φ-9.5φ) 標準リモコン 標準フィルター 他付属品一式共	1φ200V 2.74kw	1	外: RYJ80F (ダイキン製)

換気機器表

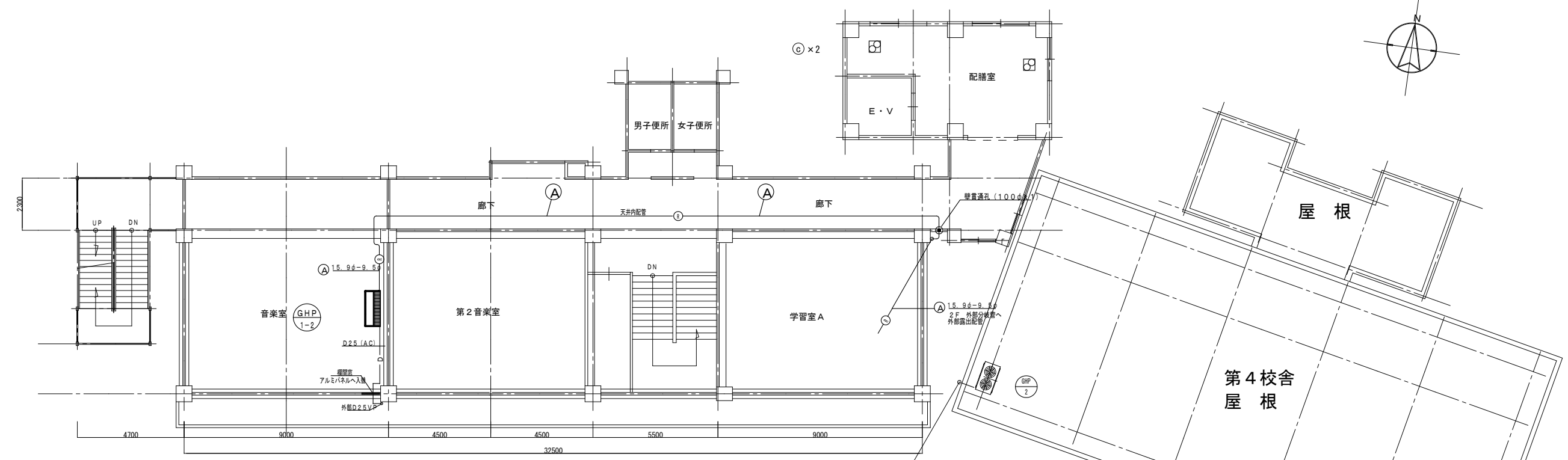
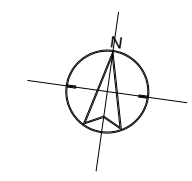
機器番号	室名	仕様	サイズ	メーカー	数量
(a)	男子便所	壁付扇	400φ		2
(b)	女子便所	壁付扇	400φ		2
(c)	配膳室	天井扇	200φ		4
(d)	理科室	壁付扇	400φ		2
(e)	給湯室	壁付扇	400φ		1
(f)	スタジオ	天井扇	200φ		2

凡例

記号	種別	仕様
R	冷媒管	冷媒用被覆銅管
D	ドレン管 (屋内)	保温機能付空調用ドレン管 (エスロンACドレン相当品)
D	ドレン管 (屋外)	硬質塩ビ管 (クリーム系カラーVSP)
RS	リモコン	本体付属標準リモコン
//	リモコン配線	EM-C EES 1.25sq-2c
△	電源配線	EM-E EEF 2.0mm-3c (1Cアース) 他
⊠PB	プルボックス	鋼板製・溶融亜鉛メッキ仕上げ
⊠J	ジョイントボックス	中四角 浅型 (カバー付き)

	ガス管	液管
(A)	15.9φ	9.5φ
(B)	22.2φ	9.5φ
(C)	28.6φ	12.7φ
(D)	28.6φ	15.9φ
(E)	31.8φ	19.1φ
(F)	38.1φ	19.1φ

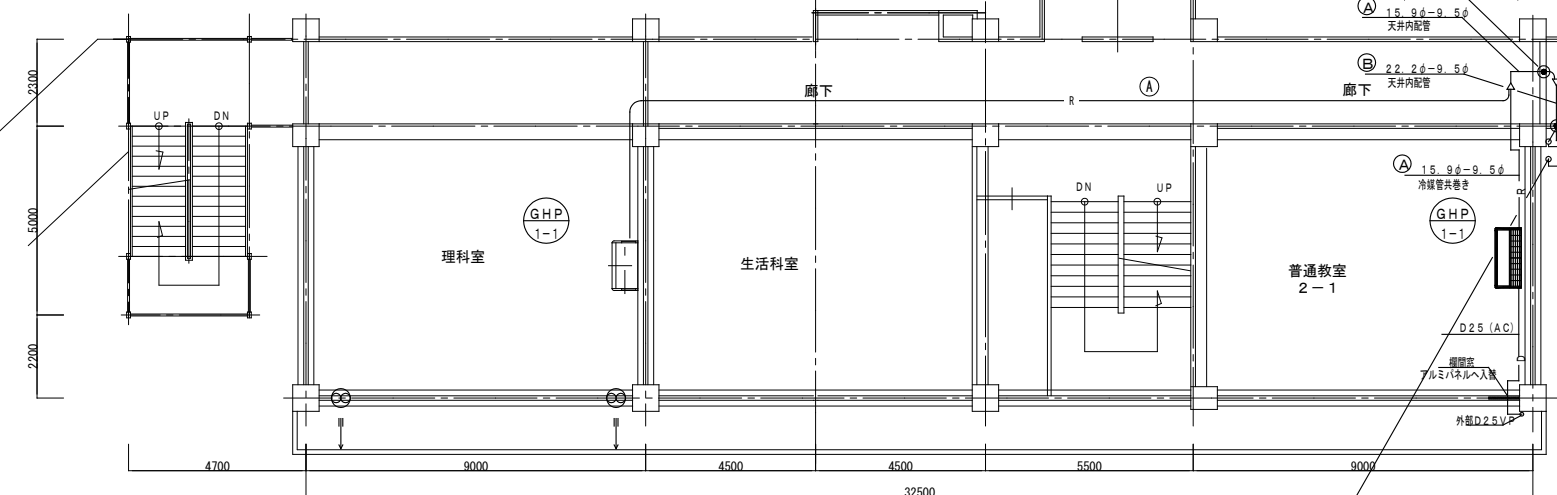
【注記】  
 (1) 機器はすべて撤去を行う。  
 (2) 撤去に伴い、既存フロンの回収・破壊処分を行う。  
 (3) 屋外機基礎の撤去も同時に行う。  
 (4) 各種内機のドレン管の撤去 (参考数量: 25A×5m) も行う。  
 (5) 各屋外機 (GHP) からバルクタンクまでのガス管の撤去 (参考数量: 25A×100m) も行う。



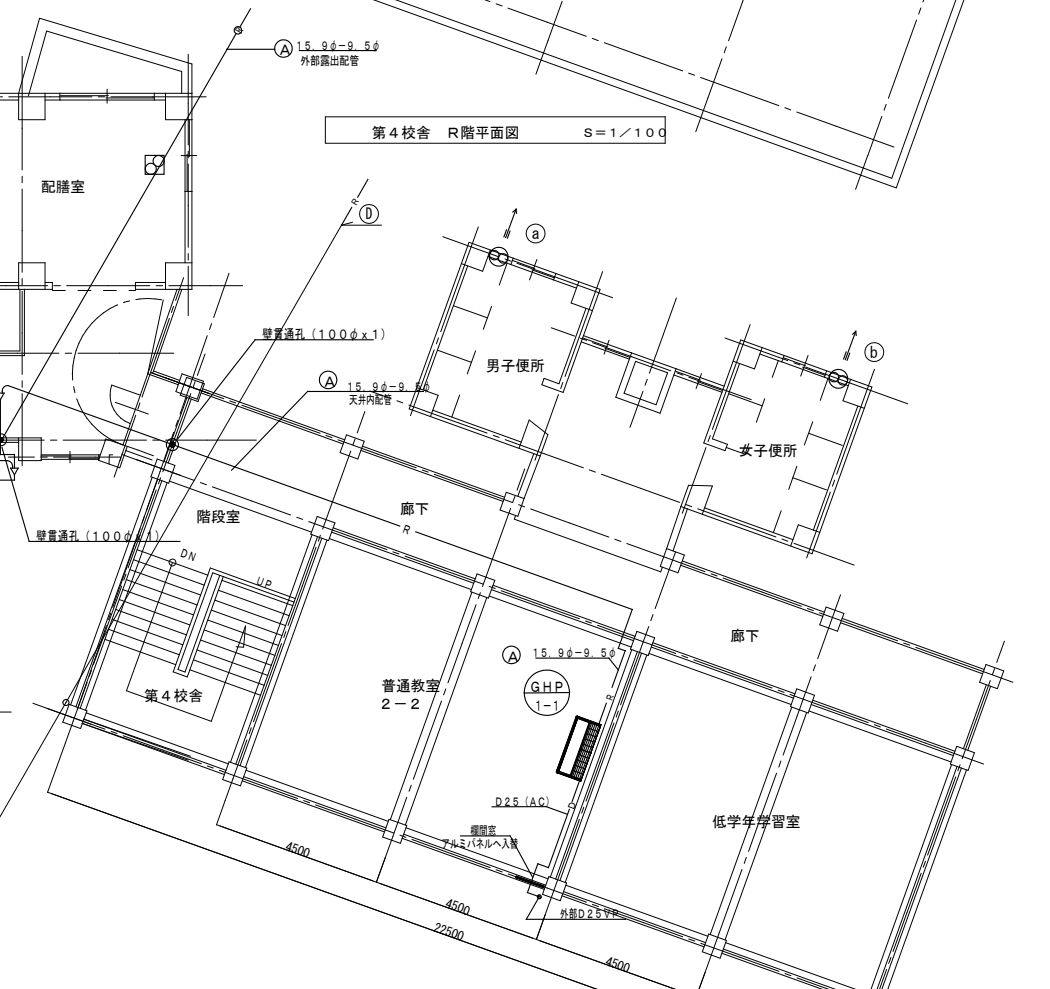
第3校舎 3階平面図 S=1/100

凡例		
記号	種別	仕様
R	冷媒管	冷媒用被覆銅管
D	ドレン管 (屋内)	保温機能付空調用ドレン管 (エスロンACドレン相当品)
D	ドレン管 (屋外)	硬質塩ビ管 (クレーン系カラーVP)
RS	リモコン	本体付属標準リモコン
//	リモコン配線	EM-CEES 1.25sq-2c
—	電源配線	EM-EEF 2.0mm-3c (1C7-ス) 他
PB	プルボックス	鋼板製・溶融亜鉛メッキ仕上げ
J	ジョイントボックス	中四角 浅型 (カバー付き)

	ガス管	液管
(A)	15.9φ	9.5φ
(B)	22.2φ	9.5φ
(C)	28.6φ	12.7φ
(D)	28.6φ	15.9φ
(E)	31.8φ	19.1φ
(F)	38.1φ	19.1φ



第3校舎 2階平面図 S=1/100



第4校舎 2階平面図 S=1/100

- 【注記】
- (1) 機器はすべて撤去を行う。
  - (2) 撤去に伴い、既存フロンの回収・破壊処分を行う。
  - (3) 屋外機基礎の撤去も同時に行う。
  - (4) 各室内機のドレン管の撤去 (参考数量: 25A×5m) も行う。
  - (5) 各屋外機 (GHP) からバルクタンクまでのガス管の撤去 (参考数量: 25A×100m) も行う。

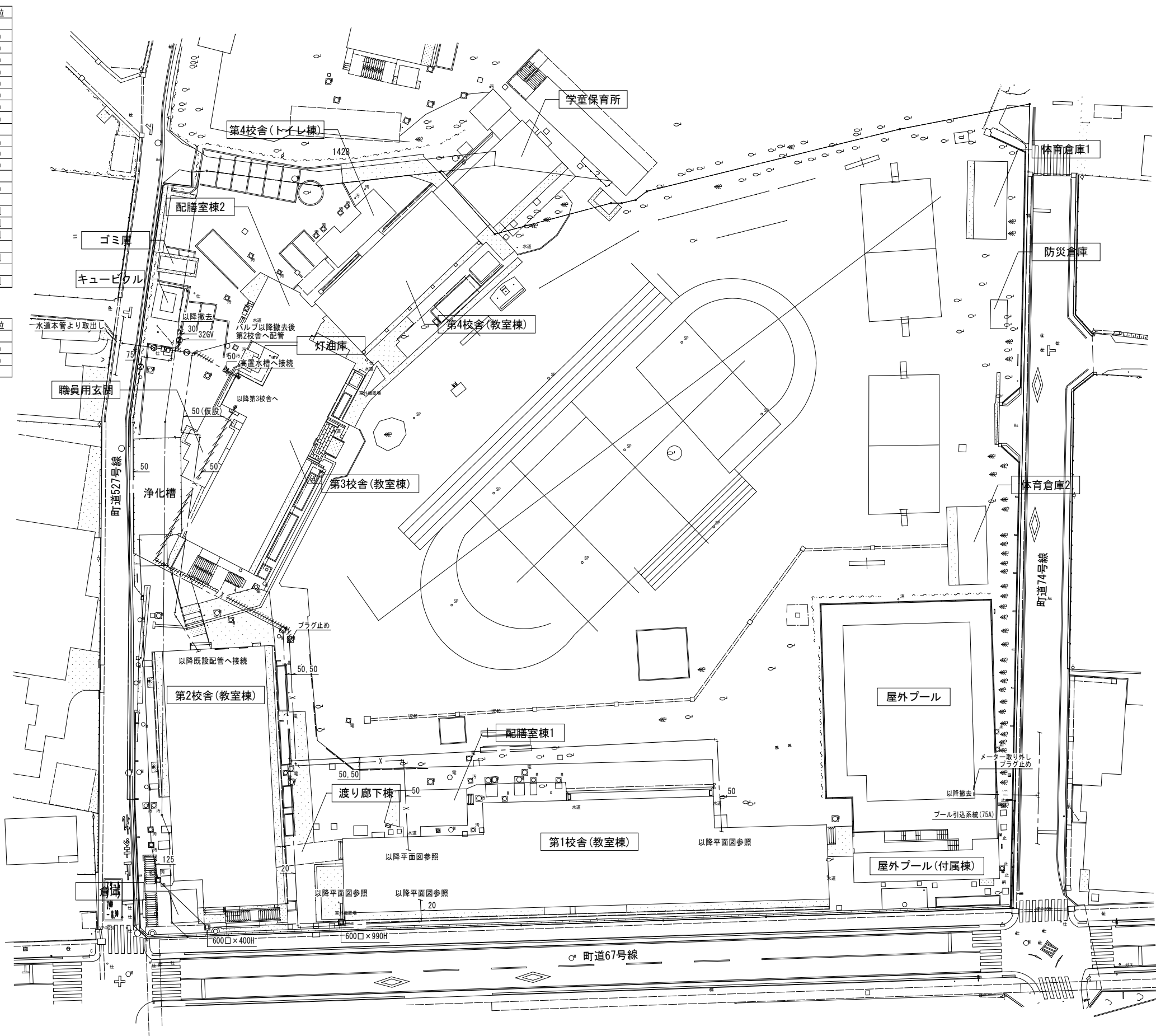
株式会社東畑建築事務所 TOHATA ARCHITECTS & ENGINEERS, INC.	設計番号	20250043	作成日	2026.3	種別/備考	*****	工事名称	須賀小学校地域拠点施設建設 第3・4校舎等解体及び建築工事	図面番号	MO03
	一級建築士 No.273069	高木 耕一	一級建築士 No.343695	久保 久志	一級建築士 No.345792 構造設計一級建築士 No.9786	建築設備士 No.09E1-0256YY 構造設計一級建築士 No.9786	図面名称	空調設備 第3・4校舎 2・3階平面図 縮尺 A1: 1/100 A3: 1/200		

撤去 参考数量表

設備名称	撤去項目	数量	単位
給水管	H1VP 20A(土中埋設)	70	m
給水管	H1VP 25A(土中埋設)	70	m
給水管	H1VP 30A(土中埋設)	50	m
給水管	H1VP 50A(土中埋設)	50	m
給水管	H1VP 20A(屋外露出)	15	m
給水管	H1VP 25A(屋外露出)	15	m
給水管	H1VP 30A(屋外露出)	15	m
給水管	H1VP 50A(屋外露出)	15	m
排水管	VP 100A(土中埋設)	50	m
排水管	VP 125A(土中埋設)	80	m
排水管	VP 150A(土中埋設)	80	m
消火管	垂鉛めっき鋼管 50A(土中埋設)	70	m
排水機	450□ 600H	5	組
排水機	500□ 1,000H	15	組
排水機	600□ 1,200H	10	組
仕切弁(弁掛共)	75A	1	組
量水器	75A	1	組

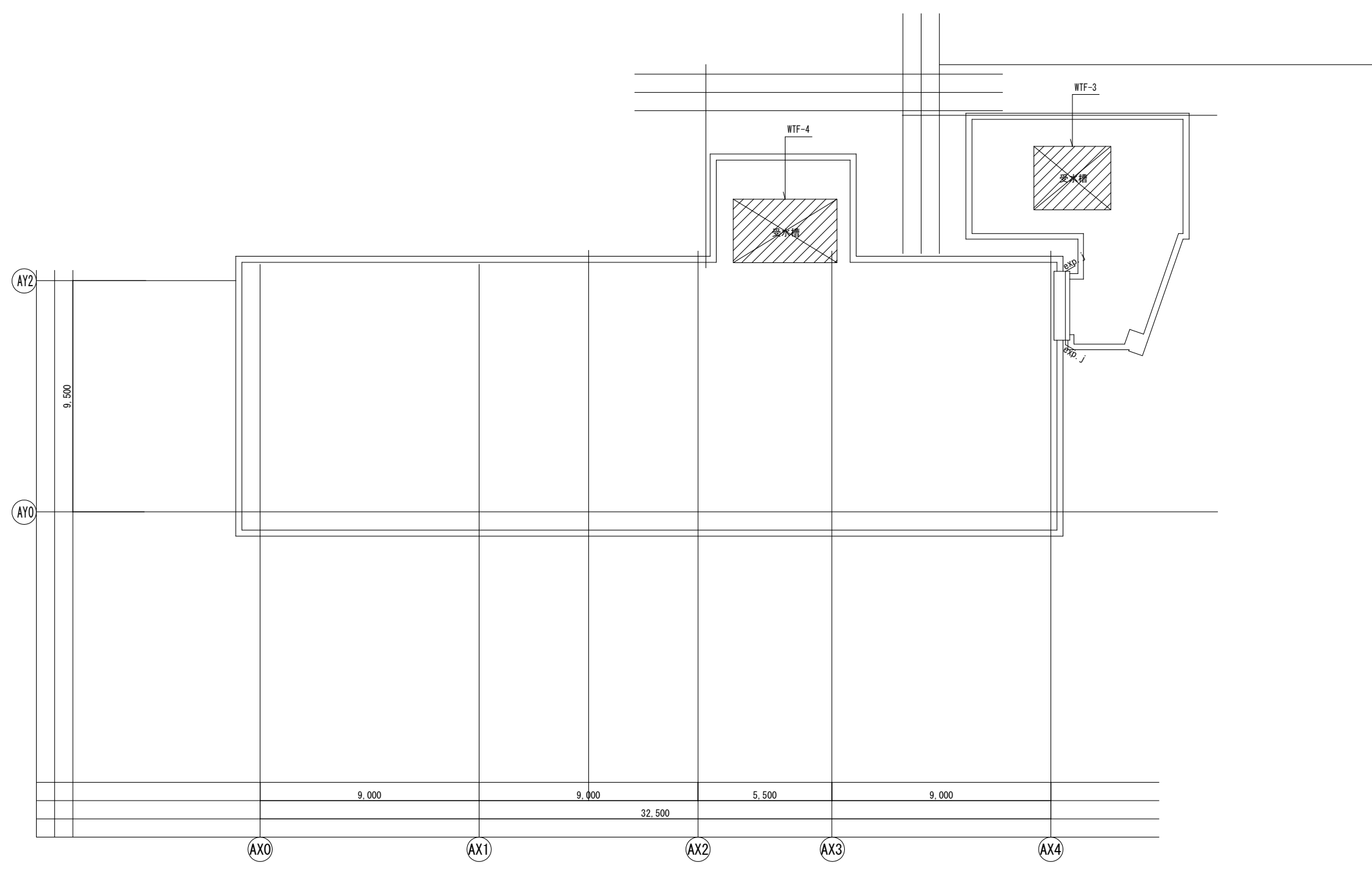
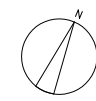
仮設 参考数量表

設備名称	撤去項目	数量	単位
給水管	PP 50A(ころがし)	70	m
給水管	SUS 50A(屋外露出)	10	m



【注記】  
 (1) // は撤去を示す。  
 (2) 特記なき限り既設配管とする。

株式会社東畑建築事務所 TOHATA ARCHITECTS & ENGINEERS, INC.	設計番号 20250043	作成日 2026.3	種別/備考 *****	工事名称 須賀小学校地域拠点施設建設 第3・第4校舎等解体及び建築工事	図面番号
	一級建築士 No.223069	一級建築士 No.343695	一級建築士 No.345792 構造設計一級建築士 No.9786	建築設備士 No.09E1-0256Y 衛生設備 第3・4校舎 外構図 縮尺 A1: 1/300 A3: 1/600	M004
	高木 耕一	久保 久志	中牟田 昌慶	三宅 光義	



第4校舎 R階平面図 S=1/100

【注記】  
(1) は撤去を示す。

株式会社東畑建築事務所 TOHATA ARCHITECTS & ENGINEERS, INC.	設計番号 20250043	作成日 2026.3	種別/備考 *****	工事名称 須賀小学校地域拠点施設建設 第3・第4校舎等解体及び建築工事	図面番号
	一級建築士 No.223060 高木 耕一	一級建築士 No.343695 久保 久志	一級建築士 No.345792 構造設計一級建築士 No.9786 中牟田 昌慶	建築設備士 No.09E1-0256YY 三宅 光義	MO05
				図面名称 衛生設備 第3・4校舎 R階平面図 縮尺 A1: 1/100 A3: 1/200	

