

## 須賀小学校地域拠点施設整備の進捗状況について

教育推進課・地域支援課

くらし安全課・子育て支援課

## 1 整備工事費について(継続費の設定)

整備に複数年を要するため、建築工事費及び施工監理業務委託料等の支出について、予算上の措置として、継続費を設定いたします。令和8年度当初予算案に計上し、3月議会でご審議いただく予定です。

## 【整備工事費(継続費)】(小中学校適正配置事業)

年度	年割額	主な内容
令和8年度	1,967,462,000円	解体・建築、施工監理、道路拡幅等
令和9年度	2,299,713,000円	建築
令和10年度	588,363,000円	解体、外構
総額	4,855,538,000円	

## 2 工事スケジュール

別紙参照

## 3 実施設計の概要について

## (1)設計図面

別紙参照

※実施設計の途中段階の図面であるため、完成版ではございません。

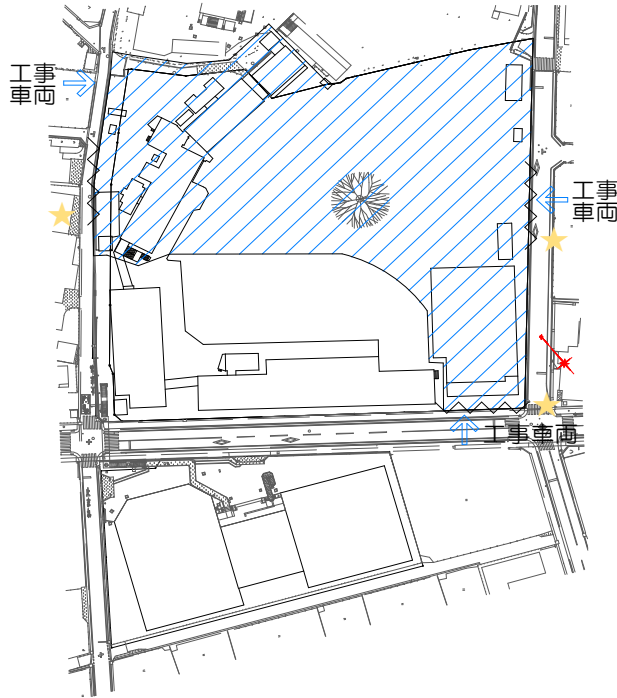
## (2)面積

①学校施設	約3,940㎡
②地区コミュニティ施設(専有部分)	約150㎡
③学童保育所施設	約360㎡
④共有施設(学校、地区コミ、学童)	約650㎡
⑤体育館等	約1200㎡
合計	約6,300㎡

今後の須賀小学校地域拠点施設整備スケジュール

【STEP1】校舎先行解体工事中

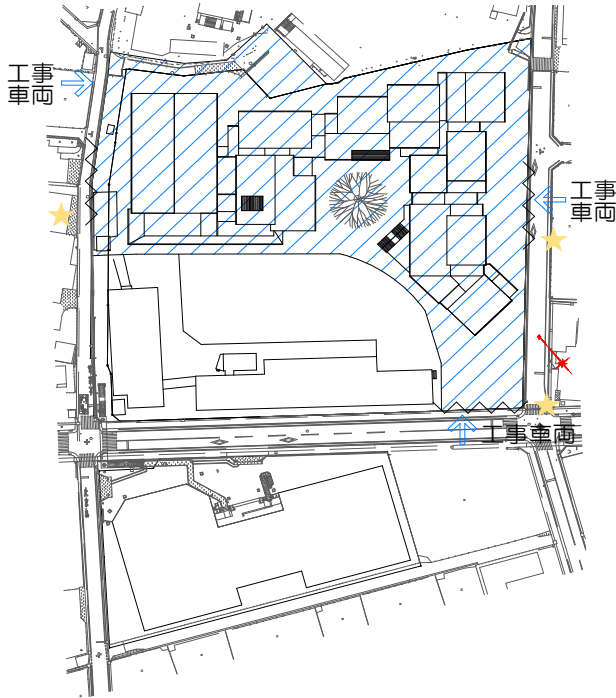
(令和8年7月～12月末)



第1・2校舎を既存利用しながら、第3・4校舎及び学童保育所、プールを解体する。

【STEP2】校舎・体育館棟建設工事中

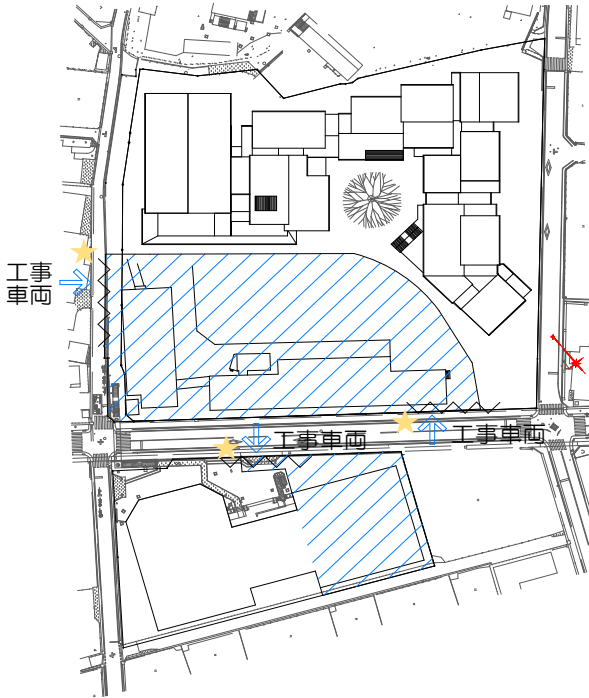
(令和8年10月～令和10年2月末)



第3・4校舎及び学童保育所、プールの解体後、新施設を建設する。

【STEP3】校舎と既存体育館解体改修工事中

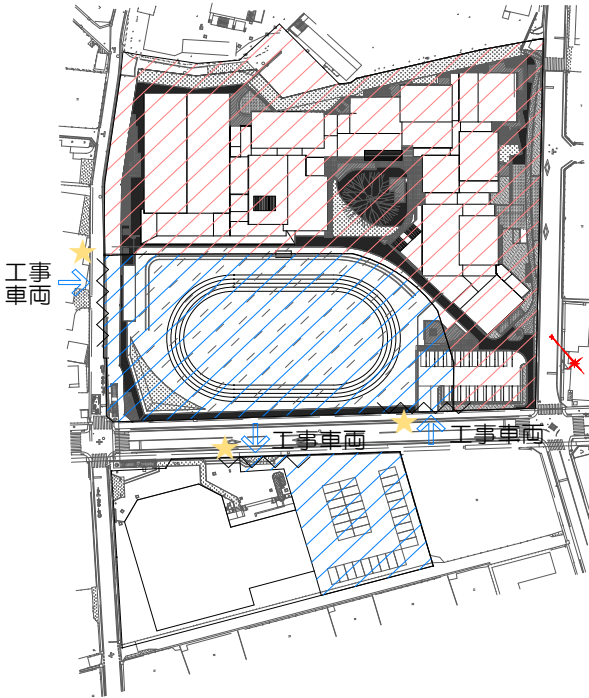
(令和10年5月～9月末)



新施設への引越し後、既存の第1・2校舎を解体する。  
既存小学校体育館も解体し改修工事を行う。

【STEP4】外構工事

(令和10年8月～令和10年12月末)



校庭及び体育館跡地の整備を行う。

		STEP 1 校舎先行 解体工事中												STEP 2 校舎・体育館棟建設工事中												STEP 3 校舎と既存体育館解 体改修工事中				STEP 4 外構工事																			
		令和7年												令和8年												令和9年												令和10年											
		1月	2月	3月	4月	5月	6月	7月	8月	9月	10月	11月	12月	1月	2月	3月	4月	5月	6月	7月	8月	9月	10月	11月	12月	1月	2月	3月	4月	5月	6月	7月	8月	9月	10月	11月	12月												
基本設計【済】		●																																															
		●																																															
実施設計				●																																													
				●																																													
校舎先行解体及び 校舎・体育館棟建設工事																																																	
資材調達（参考）																																																	
校舎(第1校舎・第2校舎)と 既存体育館解体改修工事																																																	
外構工事																																																	

第1・2校舎のみで学校運用開始

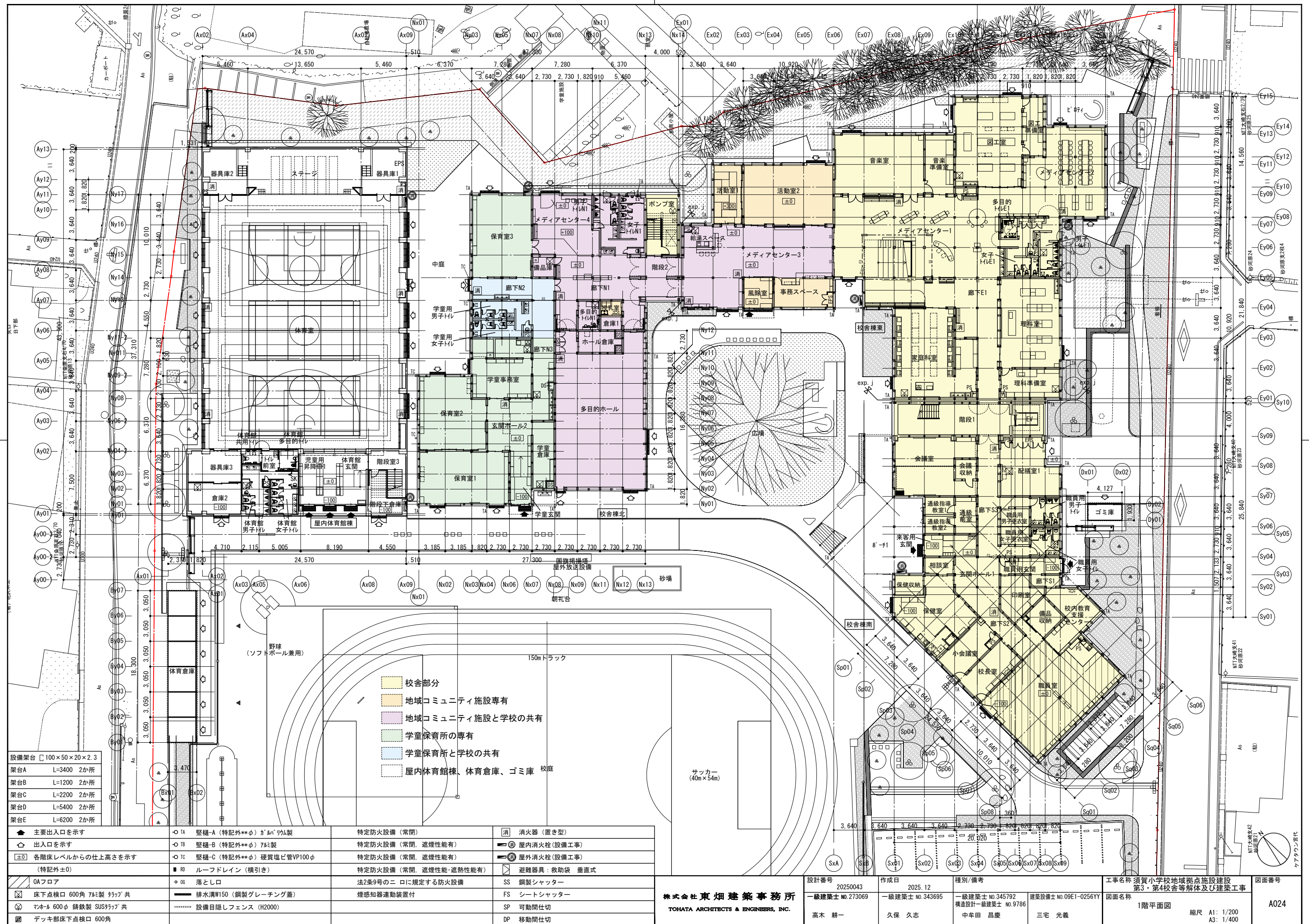
令和10年4月  
開校・開館

令和11年1月  
グランドオープン

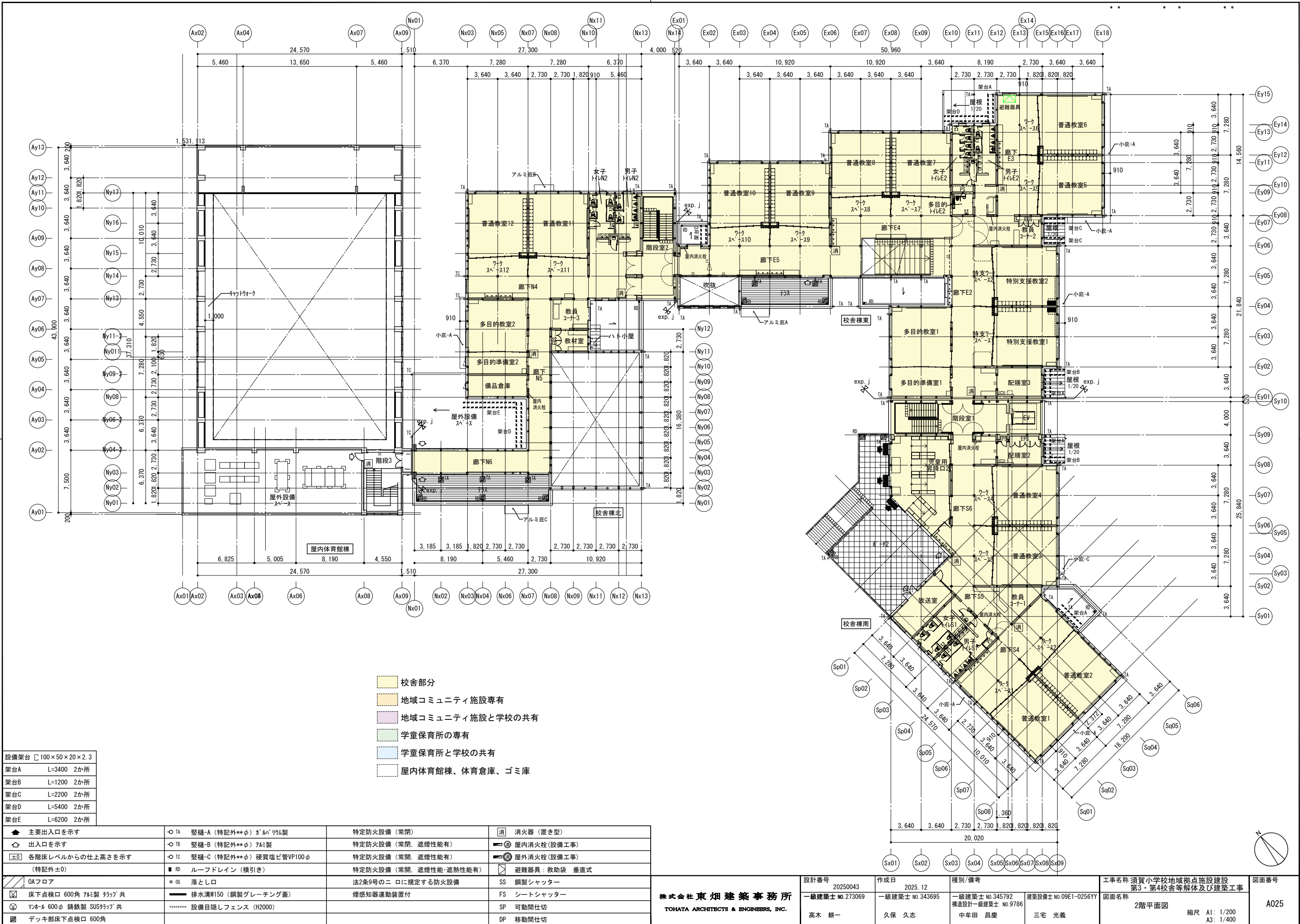
現段階の変更案であり、今後予定が変わる可能性があります。

交付金内定（予定）









設備架台	□ 100×50×20×2.3
架台A	L=3400 2か所
架台B	L=1200 2か所
架台C	L=2200 2か所
架台D	L=5400 2か所
架台E	L=6200 2か所

▲ 主要出入口を示す	○ TA 縦樋-A (特記外**φ) ガルバリウム製	特定防火設備 (常閉)	消 消火器 (置き型)
◇ 出入口を示す	○ TB 縦樋-B (特記外**φ) アルミ製	特定防火設備 (常閉, 遮煙性能有)	● 屋内消火栓 (設備工事)
±0 各階床レベルからの仕上高さを示す	○ TC 縦樋-C (特記外**φ) 硬質塩ビ管VP100φ	特定防火設備 (常開, 遮煙性能有)	● 屋外消火栓 (設備工事)
(特記外±0)	■ RD ルーフドレイン (横引き)	特定防火設備 (常開, 遮煙性能・遮熱性能有)	避難器具: 救助袋 垂直式
OAフロア	○ OG 落とし口	法2条9号のニロに規定する防火設備	SS 鋼製シャッター
マンホ 600φ 鋳鉄製 SUSラップ 共	排水溝W150 (鋼製グレーチング蓋)	煙感知器連動装置付	FS シートシャッター
デッキ部床下点検口 600角	設備目隠しフェンス (H2000)		SP 可動間仕切
			DP 移動間仕切

株式会社東畑建築事務所 TOHATA ARCHITECTS & ENGINEERS, INC.	設計番号 20250043	作成日 2025.12	種別/備考 一級建築士 No.343695	工事名称 須賀小学校地域拠点施設建設 第3・第4校舎等解体及び建築工事	図面番号 A025
	一級建築士 No.273069 高木 耕一	一級建築士 No.273069 久保 久志	一級建築士 No.345792 構造設計一級建築士 No.9786 中牟田 昌慶	建築設備士 No.09E1-0256Y 三宅 光義	
		2階平面図		縮尺 A1: 1/200 A3: 1/400	