

資料 9

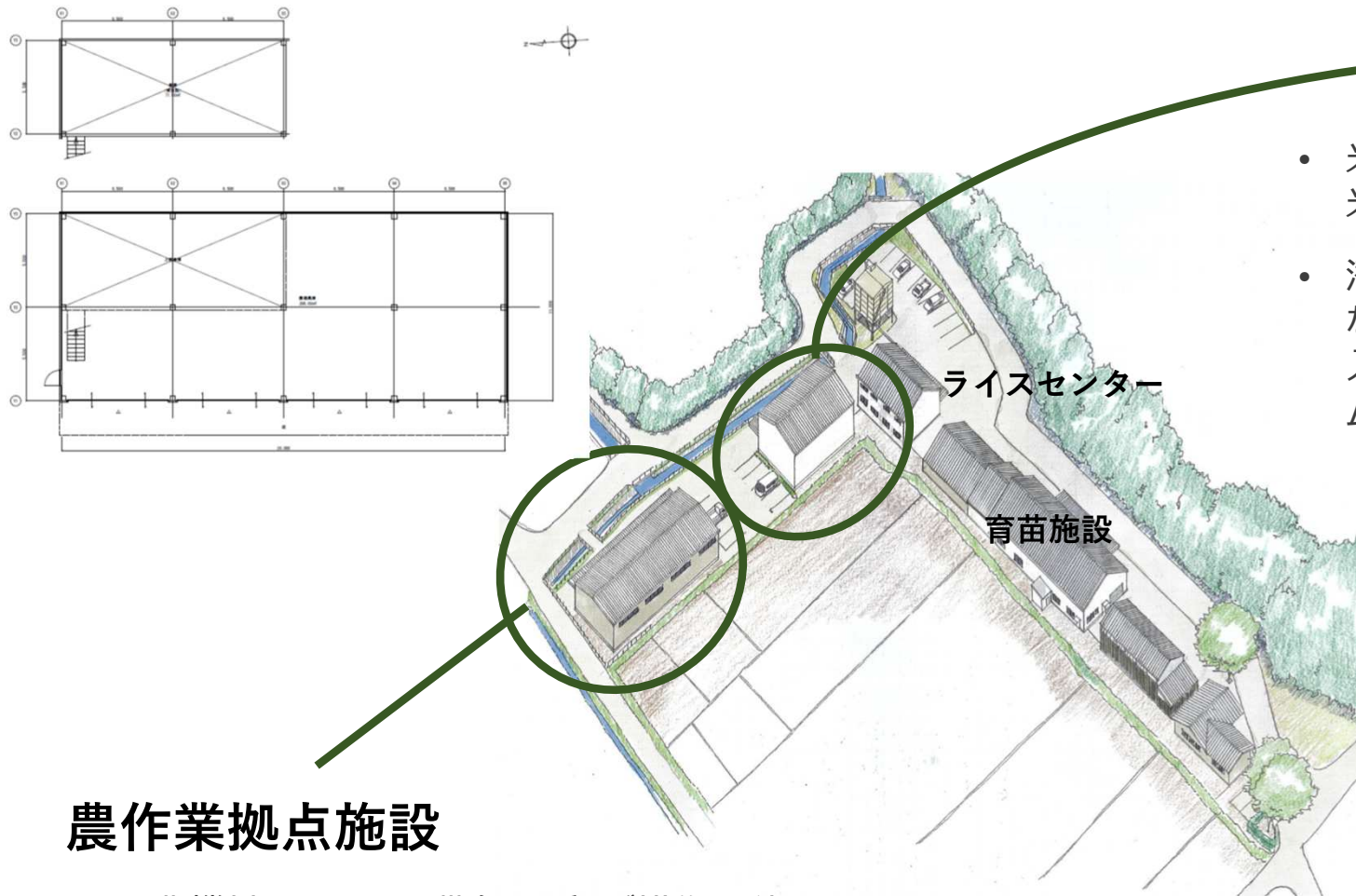


新しい村魅力アップ事業の概要について



産業観光課

エリアごとの改修内容①育苗施設周辺

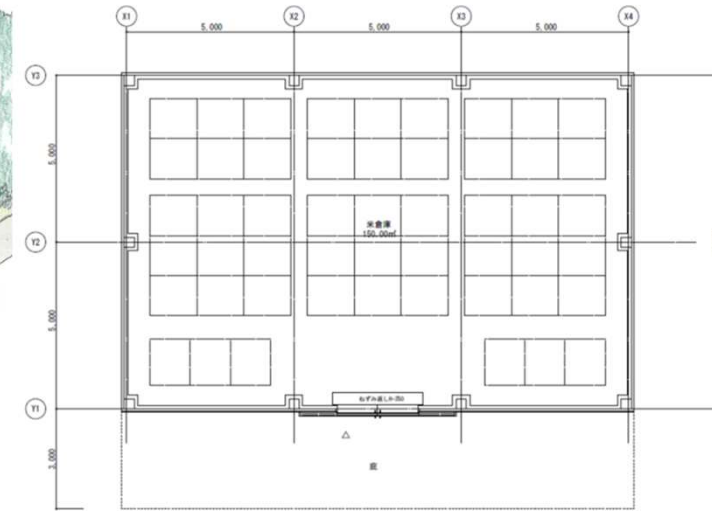


農作業拠点施設

- 農業機械やスタッフの滞在場所など耕作面積に応じた規模の生産拠点設備を整備
- 就農希望者やインターン生の受け入れに対応できる大人数での作業が可能な広い荷捌きスペース、研修室、更衣室などを整備

米低温倉庫

- 米を高品質のまま一年を通して保管できる米の低温倉庫を整備
- 潜在需要がある個人や飲食店、介護施設などに森の市場結で直売するほか、定期購入や年間契約販売など独自の流通システムを確立し、米の地産地消を推進

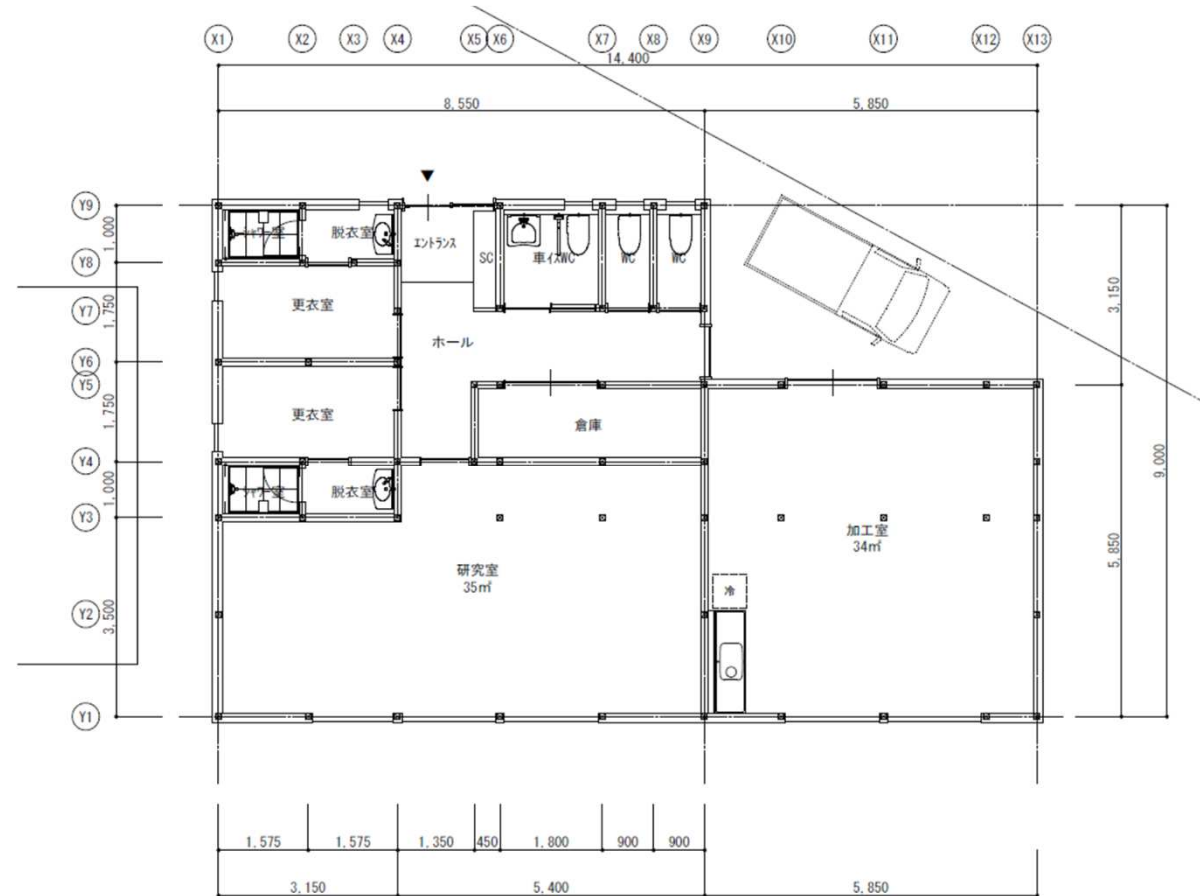


エリアごとの改修内容②農の家周辺



6次化加工施設

- 地場産農産物の高付加価値化を促進するため加工施設を整備
- 施設整備面でのハードルを低減し、6次産業化に取り組む経営体による付加価値が高く競争力のある商品の開発を促す
- ハード整備と合わせてスタートアップ支援の取組を行う



農体験エリア

- 市民農園とハーブ園の充実、空きスペースを収穫体験エリアに再編
- 井戸やガラスハウスを設置し体験フィールドを拡張

※場所・内容は実施設計で決定します。

エリアごとの改修内容③森の市場結周辺

直売所トイレ

- 地域農産物及び新たな6次化商品の販売スペースを確保し、直売所のトイレ不足を解消するためトイレを増築

トイレ跡地改修

- 既存トイレ部分を販売スペースに改装
- 6次化新商品および地域農産物の販売スペースの拡大及び動線整理

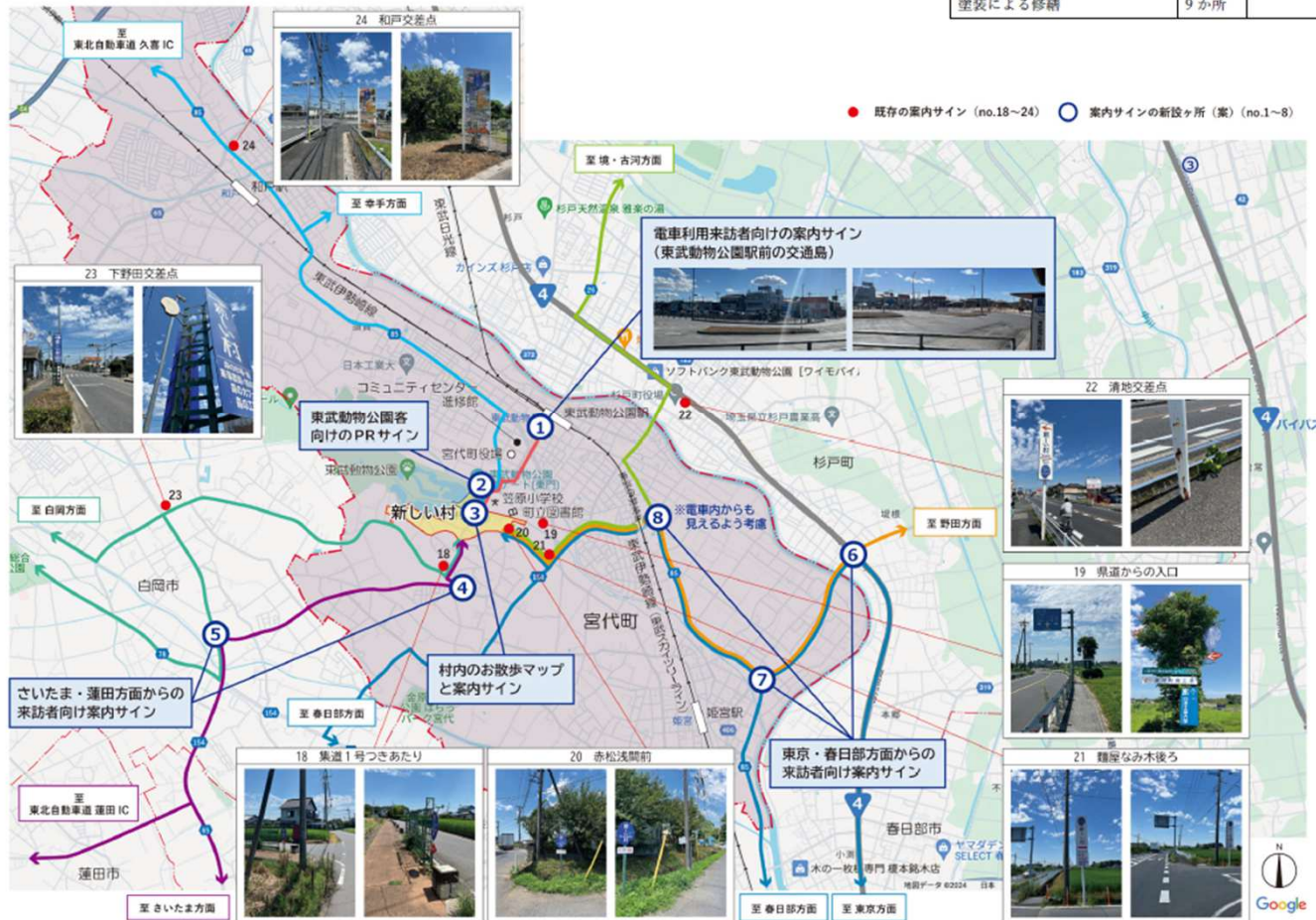
おもてなし空間向上

- 自然の中で休憩したり、くつろいだりするという新しい価値観に合わせ、滞在環境の向上に必要な設備の整備（直売所デッキ、ベンチ増設、親水エリア新設）

※場所・内容は実施設計で決定します。

エリアごとの改修内容④エリア周辺

＜サイン計画に関する整備方針整理図＞



項目	数量	備考
新設看板	8 か所	
塗装による修繕	9 か所	

案内看板・サイン

- PR・プロモーション事業の一環として案内サインを整備
- ハード整備と併せて、リブランディングとSNSによるPR発信の強化を実施

屋外照明設備

- 施設内の屋外照明設備の整備

※場所・内容は実施設計で決定します。

概算事業費

単位：百万円（税込）

	調査費	実施設計費	工事監理費	整備工事費	合計	備考
案内サイン	－	2	－	19	21	
米低温倉庫	2	8	5	120	135	
農作業拠点施設	2	6	3	85	96	
6次化加工施設	2	5	3	74	84	
トイレ新設	1	4	2	52	59	
直売所改修、駐車場	1	5	3	64	73	
ウッドデッキ・ベンチ	－	2	－	20	22	
親水エリア	－	1	1	14	16	
農体験エリア	－	3	2	40	45	ガラスハウス、井戸、 駐車場整備など
施設内の照明設備	－	2	1	23	26	
ソフト事業	－	22			22	ブランディング、6次 化スタートアップ支援 PRプロモーションなど

合計： 599百万円（うち国：290百万円、県8百万円）

事業スケジュール

		本年度	令和 8 年度	令和 9 年度	令和 1 0 年度
財源確保	ふるさと納税補助金	実施計画書作成 事前相談	ふるさと納税クラウドファンディング 採択（原則3年間） 地域未来交付金（第2世代交付金）補助率1/2		
P R	PRプロモーション リブランディング		PR、プロモーション①	PR、プロモーション② 新しい村リブランディング 看板・サインデザイン	PR、プロモーション③
	案内看板・サイン				実施設計 施工
農産物高付加価値化	農作業拠点施設 米低温倉庫	機械庫外壁改修工事 施工	測量 地質調査	実施設計 施工監理 施工	施工監理 施工 宮東・中島圃場利用開始
	6次化加工施設			実施設計 6次化スタートアップ支援① 6次化スタートアップ支援②	施工監理 施工
直売所拡大	トイレ整備 直売所改修		実施設計 直売所陳列什器等検討	施工監理 施工 実施設計	店舗演出アドバイス 施工監理 施工
空間向上・農体験	屋外照明、デッキ、ベンチ、親水エリア		実施設計	施工監理 施工	
	農体験エリア（ハーブ園、市民農園）				施工監理 施工
			農の家外壁改修工事		

令和8年度事業内容 ハード事業

実施設計

委託料 24,986千円 (国：12,493千円
町：12,493千円)

農作業拠点施設、米低温倉庫、直売所改装、トイレ、おもてなし空間向上（直売所デッキ、ベンチ、親水エリア）、屋外照明設備、農体験エリアの実施設計

測量調査

委託料 7,866千円 (県：3,933千円
町：3,933千円)

農作業拠点施設、米低温倉庫、6次化加工施設の敷地測量、地盤調査、ボーリング調査



農の家外壁改修

工事請負費 9,834千円 (県：4,917千円
町：4,917千円)

農の家の外壁改修

事業化支援業務委託料

委託料 8,074千円 (国：4,037千円
町：4,037千円)

■ PR・プロモーション事業（1年目）

多様な主体で連携してPRアクションを行うための下地づくりとして、住民、施設利用者によるSNS発信制度の構築を行う。また、指定管理者による発信力強化のため、専門人材を講師として招き、指定管理者の投稿担当者を対象にSNS基礎研修を実施する。

■ 6次化加工施設の運営計画策定

加工事業の運営方針、条件整理、契約方法、契約内容（費用、期間）などの運営計画づくりを行う。また、加工事業の運営者選定の参考とするため、参入の可能性のある民間事業者のプレサウンディング調査を行う。

■ 直売所改修に伴う売り場レイアウト検討

直売所は増改築を繰り返してきたため、動線が交錯している。今回、売り場スペースを増やすことにより、販売面積の拡大と合わせて、課題であった動線を整理して売上拡大を見込めるような陳列什器とその配置を検討する。