

# わがまち Information

## 暮らし

### マイナンバーカード受け取り 休日窓口を開設(事前予約制)

予約▶**町公式LINE** または **電話予約** (平日9時~17時) 予約できる方▶マイナンバーカード交付通知書(ハガキ)が届いた方※「交付通知書」を紛失された方は、ご相談ください。☎4月26日(日)、5月24日(日)9時~12時<sup>場</sup>戸籍住民担当(1階4番窓口)<sup>内</sup>交付通知書(ハガキ)、本人確認書類、《お持ちの方》通知カード・住民基本台帳カード《更新の方》マイナンバーカード<sup>内</sup>戸籍住民担当 内線530



### 令和8年経済センサス-活動調査がはじまります

## 経済センサス 活動調査



記事ID16245

☎6月1日(月)<sup>内</sup>経済センサス-活動調査は、全国の事業所を対象に、売上(収入)金額や費用等の経理項目の把握に重点を置いて調査するもので、経済活動の状況を全国的・地域別に明らかにすることを目的とした基幹統計調査です。<sup>内</sup>全国すべての個人及び法人の事業所・企業※個人経営の農・林・漁家、家事サービス業に属する事業所、外国公務に属する事業所等を除く **主な調査項目**▶名称及び電話番号、所在地、従業員数、事業の内容、経営組織、売上(収入)金額、費用総額など **調査方法**▶「国などによる調査」を行った後に「調査員による調査」を行います。インターネットまたは郵送回答にご協力をお願いいたします。 **調査結果の利用**▶調査結果は、地方税法に基づく地方消費税の清算や商店街活性化のための基礎数値などの、国及び地方公共団体における行政施策の立案のみならず、地域ごとの既存店舗の状況を把握するといった、新規店舗の出店計画のための基礎資料などの民間における利用など、幅広く活用されています。<sup>内</sup>情報政策担当 内線213

### 百間用水路、中須用水路の通水



農業用のかんがい用水として、4月21日(火)から9月15日(火)までの期間、用水の通水が始まります。4月17日(金)には、水路内の堆積物を流すための浄化通水が行われます。管理している施設の確認を行ってください。特に水路に堰板が設置されていると堰板が障害となり上流からの土砂等がたい積し、十分な浄化が行えないため4月17日(金)までには全ての堰板を撤去してください。<sup>内</sup>見沼代用水土地改良区85・9100(代表)

### 救命講習のお知らせ

<sup>内</sup>心肺蘇生法・AED使用法などを学びます。<sup>内</sup>中学生以上の町内在住・在勤・在学者<sup>内</sup>救命講習の日程及び申込はQRコードまたは埼玉東部消防組合ホームページ内の電子申請から<sup>内</sup>西救急ステーション43・6966



電子申請

### ごぞんじですか! 検察審査会

交通事故、詐欺、脅迫などの被害に遭ったのに、検察官がその事件を起訴してくれなかった。このような不満をお持ちの方は、遠慮なく検察審査会にお問い合わせください。審査手続相談や申立てに費用はかかりません。審査員は、選挙権を持っている18歳以上の方から「くじ」で選ばれます。<sup>内</sup>さいたま市浦和区高砂3-16-45 <sup>内</sup>さいたま地方裁判所内さいたま第一検察審査会事務局 048・863・8714(直通)

### 5月から新しい防災気象情報 レベル3警報、レベル4警戒で避難指示

新たな防災気象情報では河川氾濫・大雨・土砂災害・高潮の警報などを、避難行動に対応した5段階の警戒レベルと整合させ災害発生の危険度に応じたレベルの数字を名称に含めて発表します。レベル5に相当する河川氾濫の特別警報や警戒レベル4に相当する危険警報も新たに開始、現行の大雨警報・注意報などが大きく変わります。レベル3警報やレベル4危険警報が発表されたら、自治体からの避難指示等に十分留意を。<sup>内</sup>熊谷地方気象台048・521・5858



気象庁

### 行政書士無料相談会

<sup>内</sup>(1)官公庁提出書類に関すること(2)許可・認可等の手続き(3)相続、遺言書等に関すること(4)各種契約書・示談書・内容証明等に関することなど☎4月16日(木)13時30分~16時30分 役場2階203会議室<sup>内</sup>埼玉県行政書士会春日部支部048・812・5092

### 情報公開請求の電子申請の方法が変わります

埼玉都市町村電子申請・届出サービス利用終了に伴い、4月1日以降は町公式LINEからの申請に変更となります。申請項目等は変更ありません。詳しくは町ホームページをご確認ください。<sup>内</sup>文書法規担当 内線204



記事ID 26004

### 宮代町戦没者遺族会から

#### 宮代町戦没者遺族会から解散のご挨拶

令和7年度をもって、会員の高齢化と減少により、宮代町戦没者遺族会は解散となりました。長年にわたる皆さまのご支援とご協力に心より感謝申し上げます。  
宮代町戦没者遺族会会長 折原光男

### 不動産鑑定士による不動産の無料相談

☎4月11日(土)10時~16時<sup>場</sup>さいたま浦和会場浦和コミュニティセンター14集会室<sup>内</sup>不動産鑑定士が不動産の価格等の相談に応じます。<sup>内</sup>埼玉県不動産鑑定士協会048・789・6000

### 求人企業合同説明会

☎4月17日(金)13時~16時 受付12時30分~15時30分<sup>場</sup>大宮ソニックシティビル4階 市民ホール<sup>内</sup>県内企業多数参加予定です。採用担当者と直接話してみましよう。予約不要、入退場自由、参加費無料※参加企業名は、開催2週間前から当協議会ウェブサイトに掲載予定です<sup>内</sup>①2027年3月大学・短大・専門学校等卒業予定の方②既卒3年以内の方③2028年3月大学・短大・専門学校等卒業予定者<sup>内</sup>無料<sup>内</sup>埼玉県雇用対策協議会048・647・4185



HP

### 管理規約改定のお役立ちキャンペーン セミナー&相談

4月1日に施行される改正区分所有法で管理規約の一部が無効となるため、現在の規約に沿って総会を行うと決議内容が無効となる場合があります。トラブルに見舞われないためにぜひご参加ください。<sup>内</sup>4月18日(土) **第1部**18時~18時40分 **セミナー** **第2部**18時50分~19時50分 個別相談会(管理規約をご持参ください)<sup>内</sup>越谷コミュニティセンター<sup>内</sup>一般社団法人 埼玉県マンション管理士会ホームページから 埼玉県マンション管理士会 048・711・9925



埼玉県マンション管理士会

### 令和8年度からマイナ救急の本格運用を開始します

4月1日から、救急業務の円滑化を目的として、傷病者本人のマイナ保険証から通院履歴や服薬情報等を活用した、「マイナ救急事業」を本格運用します。詳しくは、埼玉東部消防組合のホームページをご覧ください。<sup>内</sup>埼玉東部消防組合消防局 救急課 0480・21・0297



埼玉東部消防組合

## 健康・福祉・保健

### 重度心身障害者医療費受給中の方へ

<sup>内</sup>加入医療保険に変更があった際は<sup>内</sup>町公式LINEの「各種申込」→「福祉・介護」から手続き可能になりました。<sup>内</sup>福祉支援担当 内線326

### 介護者サロン みやしろ

☎4月15日(水)13時~14時30分<sup>場</sup>進修館食堂<sup>内</sup>介護している人が集まり悩み、思いを話し合う場です。ぜひご参加ください。話されたことはスタッフはもちろん介護者も秘守義務があることを確認しています。<sup>内</sup>住谷090・9953・6688

## 子育て・教育

### 4月10日(金)は児童手当の支給日です

<sup>内</sup>児童手当を受給中の方へ令和8年2月分から令和8年3月分までを支給します。通帳等によりご確認ください。<sup>内</sup>こども笑顔担当 内線324

### 産後ドゥーラ養成講座受講料一部助成

<sup>内</sup>産後ドゥーラとは産前産後の女性特有のニーズに応え、心身の安定と産後の身体の回復、赤ちゃんの育児や新しい生活へのスムーズな導入を目的に、母親に寄り添った、母親のためのサポートを行う人です。<sup>内</sup>助成条件▶産後ドゥーラの認定を受けた時点で宮代町に住民票があること、令和8年度中に一般社団法人産後ドゥーラ協会が実施する「産後ドゥーラ養成講座」を修了し認定を受けていること等<sup>内</sup>補助額▶受講料のうち上限20万円<sup>内</sup>こども笑顔担当 内線324

☎ SNSで勧誘される暗号資産の投資話に注意!  
問 宮代町・杉戸町消費生活センター 34・1111内線524



知らない異性からSNSに連絡があり暗号資産の投資を勧められ海外の指定口座に500万円送金した。その後、預けた暗号資産は出金できない。

- ✓SNSの相手に投資を勧められたら詐欺を疑う。
- ✓暗号資産交換業を行う事業者は金融庁・財務局への登録が必要。無登録業者とは取引しない。
- ✓疑問を抱いたら、すぐに消費者ホットライン188、警察相談専用電話「#9110」へ。

# スポーツ

## 大人のスポーツフィールド、ミニテニス

5月16日(土)14時～16時※受付は13時45分から進修館大ホール仕事や家庭などで運動から縁が遠くなってしまった大人などを対象に、月に一度汗を流す運動の場です。今回はミニテニスを行います。小学4年生以上(町内在住・在勤・在学のみ)20名(先着順)※参加人数が少ない場合は中止する可能性があります。ご了承ください。100円(保険代)運動できる服装、室内運動靴、タオル、飲み物、100円(保険代)申込フォームから※申込は4月13日(月)から5月8日(金)まで生涯学習・スポーツ振興担当 内線432



記事ID 25946

## 宮代町スポーツ推進委員を追加募集

スポーツ教室や大会等の企画・運営、実技指導、イベントへの協力等を行います。スポーツへの情熱がある方を募集します。任期▶委嘱の日から令和9年3月31日まで▶公募期間10月30日(金)まで▶定員に達した場合、期間内でも募集を終了します。▶公募人数▶若干名 ▶応募資格▶町内在住、在勤、在学で18歳以上の方 ▶選考方法▶書類選考及び面接試験を行います。なお、公募人数を超える応募があった場合には、宮代町市民参加条例に基づき、次の順位にて決定します①男女比率②年齢構成③審議会などの兼任数 ▶報酬など▶日額3,000円(従事した時間が3時間を超えた場合は4,000円)▶郵送、電子メール ▶応募調書をダウンロードし郵送または持参▶生涯学習・スポーツ振興内線432



記事ID 24844

## 町民卓球大会 個人戦

5月17日(日)9時～17時 笠原小学校体育館男子、女子別の個人戦。各ブロックで予選を行い、成績により上位・下位リーグに進出し各リーグで順位を争っていただきます。中学生300円、高校生500円、一般900円▶5月8日(金)

19時まで▶ファックスで申込(参加する部門、氏名、フリガナ、年齢、性別、住所、電話番号を記載) 宮代町卓球連盟事務局(三ヶ尻宅)ファックス34・6375 電話34・6375

## ジュニア陸上競技教室参加者募集

4月18日、5月16日、6月20日、7月18日、8月22日、9月5日、10月17日、11月21日、12月19日、1月16日、2月20日、3月20日 9時から12時※小学生は9時から11時すべて土曜日。月1回の実施で、体験や途中からの参加も大丈夫です。場ぐる宮代 多目的広場内走りの基本から教えます。初心者大歓迎。指導者・運営スタッフも募集しています。小学3年生から中学3年生まで▶飲み物、タオル▶年間1,500円(保険代等)▶生涯学習・スポーツ振興担当 内線432

## てくてくミヤシロ2026(親子向け)

5月23日(土)※雨天中止。和戸駅に9時集合▶解散は日本工業大学、12時頃を予定。▶親子ウォーキング(1)和戸駅(9時集合・出発)(2)備前堀川煉瓦台鉄橋(3)須賀小(トイレ休憩)(4)鎌倉街道東条原鷲宮神社(5)真蔵院(6)長福寺(7)身代神社(8)日本工業大学(トイレ休憩、工業技術博物館見学、12時頃解散)▶町内約6kmのコース▶コース内容変更の場合あり▶町内在住・在勤・在学の小学生とその保護者の方▶10組20名▶先着順▶1人100円(保険代)▶運動のできる服装、運動靴、タオル、飲み物、おやつ、雨具▶申込フォームから4月13日(月)～5月8日(金)▶生涯学習・スポーツ振興担当内線432



(フォーム)

# 文化・教養

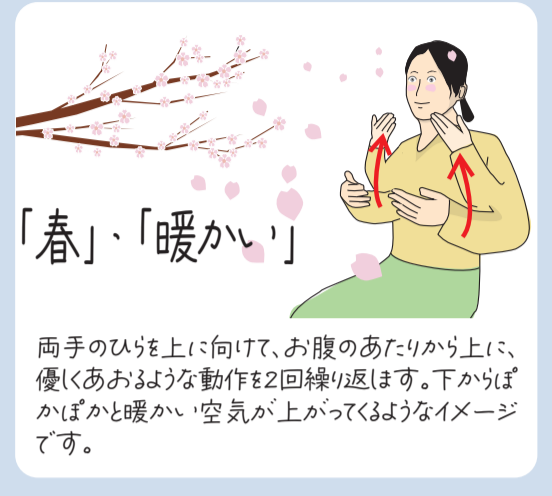
## 科学技術週間イベント ミニトレインの運転体験

4月18日(土)9時30分～16時 日本工業大学 工業技術博物館▶ミニ電気機関車を運転して1周140メートルの線路を走行できるイベントです。ぜひ、ご参加ください。▶無料▶日工大工業技術博物館33・7545 museum@nit.ac.jp

シリーズ

動画でみよう▶

## 手話で話してみよう 13



「春」、「暖かい」  
両手のひらを上に向けて、お腹のあたりから上に、優しくあおるような動作を2回繰り返します。下からぼかばかと暖かい空気が上がってくるようなイメージです。

## 春のまんがイラスト交流会

4月26日(日)14時30分～15時30分 進修館 集会室▶好きなイラストや漫画を描いて過ごしませんか?画材なども自由に使えます▶300円(付き添い無料)▶小学4年生～中高生10名(先着)▶使い慣れた筆記用具、スケッチブック(無くても可)、水筒など▶申込フォームから▶田下080・3426・8424



(フォーム)

## 春の生き物観察と缶バッチづくり

4月19日(日)9時30分～11時30分▶小雨決行▶新しい村直売所ステージ前9時25分集合▶春の生物を観察して出会った生物で缶バッチを作ろう。▶無料▶飲み物▶20名▶4月8日(水)から16日(木)までに申込▶フォームから▶山崎山こどもエコクラブ090・2413・6796



(フォーム)

## 浮舟ざつだん会

4月15日(水)13時～15時 川端公民館▶源氏物語浮舟の雑談でうらの春、話がはずみます。▶石川33・1873

## 初夏の野草観察会

5月2日(土)9時30分～11時30分▶新しい村芝生広場ステージ前▶このひと時の季節、可憐な野草の花の競演がみられます。ウォーキングを楽しみながら観察会に参加しませんか。野草を保護活動する会員も募集しています。▶100円▶30名▶当日受付▶NPO法人宮代水と緑のネットワーク(茂木)34・0867

## 田植え体験

4月26日(日)9時30分～11時30分▶新しい村ホツケ田んぼ▶雑木林の落葉と稲わらのたい肥を作り、ホタルやメダカも棲める農業も使わない安心安全な米づくりをしています。田植えを体験してみませんか。会員も募集しています。▶大人500円、子ども300円▶30名▶4月1日(水)から電話▶NPO法人宮代水と緑のネットワーク(茂木)34・0867

## パソコン&スマホ教室 ITいきがい大学

5月12日から3月9日まで(全30回)火曜13時10分～16時10分▶カルスタすぎと▶パソコンの基本操作、スマホの基本操作、SNS、AIなどの学習▶有資格者▶パソコン・スマホをお持ちの方10名▶36,000円▶USB、スマホ、筆記用具(PC持込不要)▶すぎとITボランティアの会080・2984・7616 gg.shiba55@gmail.com

MIYASHIRO ZOOMUP PROJECT みんなが地域の特派員 オリジナルコラム

問 秘書広報担当 34・1111内線207

町民目線から宮代の魅力を発信する「特派員」の皆さんがみやしろの暮らしを取材しています。動画は6pをチェック!



## 宮代花だより 桜の風景V

みんなが地域の特派員 山本豊 (スライドショー)



(スライドショー)



桜の季節、宮代町では川沿いや公園等を散策しながら、ゆったりとどかな春の訪れを感じることができます。町内では約4千本の桜が開きます。

姫宮落川沿いには昔ながらの散歩道があり、桜並木を見ながら静かに散策が楽しめます。新しい村では、池の周りの小高い丘が桜スポットになっており、里山の風景の中で花見をする人を多く見かけます。また、東武動物公園の観覧車と桜のコントラストは、ここでしか見られない宮代町ならではの桜の風景となっています。

水と緑のふれあいロード沿いの桜並木、ぐるる宮代の広場の桜、進修館の八重桜、大落古利根川沿いや姫宮神社などの桜も見ごたえがあります。

スライドショー(動画)も制作していますので、写真と合わせてご高覧いただけますと幸いです。