

わがまち Information

暮らし

マイナンバーカード受け取り
休日窓口を開設(事前予約制)

予約▶**町公式LINE** または **電話予約**
(平日9時～17時) 予約できる方▶マイ
ナンバーカード交付通知書(ハガ
キ)が届いた方 ※「交付通知書」を
紛失された方は、ご相談ください。**日**1月25日
(日)、2月15日(日)9時～12時**場**戸籍住民担当
(1階4番窓口)**持**交付通知書(ハガキ)、本人確認
書類、《お持ちの方》通知カード・住民基本台帳
カード《更新の方》マイナンバーカード**申****問**戸籍
住民担当 内線530

大学入学共通テスト及び公立高校入試
に伴う防災行政無線放送停止

日1月17日(土)・18日(日)、2月26日(木)、3月3
日(火)の定時放送**日**令和8年度入学者選抜にお
ける大学入学共通テスト及び埼玉県公立高等学
校入学者選抜における学力検査及び追検査が実
施されます。実施にあたり試験日は静粛な試験
環境を維持するため、防災行政無線による定時
放送を停止します。機器の故障では
ありませんので、ご理解をお願い
いたします。※火災や災害発生などの
緊急時には放送を行います。**日**危 **場** **持** **申** **問** **後** **後**
機管理担当 内線276



自転車の交通違反に青切符!



令和8年4月1日
から、自転車の交通
違反に対して、交通
反則通告制度(青
切符)による取締り
が導入されること
になりました。これ
により、自動車や
オートバイと同様
に、自転車も青切
符による取締りが
行われます。この
制度導入には、自
転車による交通事
故が増加傾向であ
るとい背景があり
ます。みんなで交
通ルール・交通マ
ナーをしっかり守
り、安全運転を心
がけましょう。
詳細は杉戸警察署
(33・0110)にお
問い合わせください。**日**防犯・
交通安全担当 内線278



詳しくはHPから▶

(記事ID 25187)

農業所得の収支内訳書作成会

農業所得がある方は、あらかじめ
収支内訳書を作成し、確定申告ま
たは住民税申告をする必要があり
ます。収支内訳書の作成が困難な
方や不明な点がある方は作成会に
参加してください。**持**収支計算ノートなど収支を
まとめたもの、売上明細書等収入がわかる書類、
農機具の販売証明、領収書、固定資産税納税通
知書(課税明細書)等支出(経費)がわかる書類。
必要書類をそろえ、書類の整理、計算をしてから
作成会会場にお越しください。**日**1月19日(月)
▶東、中、金原、逆井、山崎、西原、宮東、中島、道佛
地区**日**2月20日(火)▶須賀、百間、宮代、本田、東
条原、西条原、川端、和戸、国納、東姫宮、姫宮地
区 指定日に都合が悪い方は、19日(月)、20日
(火)にお越しください。受付時間 午前:10時～
11時30分、午後:14時～15時30分**場**役場101・
102会議室**日**町民税担当 内線233



(記事ID 25329)

確定申告 税務署での相談

所得税・個人消費税・贈与税の確定申告会場を
次のとおり開設します**場**春日部税務署**日**2月16
日(月)から3月16日(月)まで(土、日及び祝日を
除く) ただし、3月1日の日曜日は開場します。
相談受付▶8時30分から16時まで
(相談開始:9時から)※確定申告
会場の入場には、次の方法により
発行される入場整理券が必要です
日国税庁LINE公式アカウントを
通じたオンラインでの事前予約**日**各会場で当日
配付(配付状況により、相談受付を終了する場合
がありますので、オンラインでの入場整理券の事
前予約をお勧めします。) **日**春日部税務署048・
733・2111



(記事ID 23818)

くらしの相談室からのお知らせ

日相続・遺言・成年後見無料相談会**日**(1)1月21
日(水)(2)2月18日(水)14時～16時**日**行政書士
による無料相談会**日**(1)進修館 集会室(2)進修
館 談話室**日**各日5名(3日前に予約締切)**日**備え
て安心!わたしノートと遺言基礎講座**日**もしもの
時のノート作りと相続遺言の基礎をやさしく解
説します。**日**1月24日(土)14時～16時**日**進修館
集会室**日**行政書士 加納氏**日**15名(3日前に予
約締切)**日**無料**日**筆記用具**日****日**特定非営利活
動法人くらしの相談室(加納)090・1886・0415

暮らしの相談 定期相談会

生活の困りごとの解決に一緒に取り組みます。
生活のこと、仕事のこと、お金のことなど、「どこ
に相談していいのかわからない」ことも、お気軽
にご相談ください。※混み具合によってお待ちい
ただくことがございます。お急ぎの場合は電話で
事前予約も可能です。**日**役場1階第2相談室**日**無料
日1月20日(火)、3月17日(火)9時～12時**日**
アスポーツ相談支援センター埼玉東部 048・
720・8475

交通事故被害者のご家族への援護金

埼玉県交通安全対策協議会では、埼玉県内在住
の交通遺児等を対象に、援護一時金を給付して
います。**日**給付対象者▶埼玉県内に在住する乳幼
児並びに小・中・高等学校及び各種学校等に在
学する平成19年4月2日以降に生まれた交通遺
児等で、埼玉県交通安全対策協議会の設けた基
準に該当する者**日**給付額▶子ども1人につき10
万円**日**給付時期▶令和8年5月上旬(4月末までに
「給付決定通知書」を送付します。)**日**1月30日
(金)まで **日**埼玉県交通安全対策協議会048・
825・2011 埼玉県県民生活部防犯・交通安全
課048・830・2955

健康・福祉・保健

身体障がい者・知的障がい者相談会

地域の障がいのある方やご家族からの身近な相
談を受ける場として、身体障害者相談員・知的障
害者相談員による相談会を実施します。お気軽
にご相談ください。**日**2月6日(金)13時30分～
16時(最終受付15時30分)**日**役場203会議室**日**
身体障がい者及びご家族、知的障がい者及びご
家族**日**無料**日**事前申込不要**日**福祉支援担当 内
線325

いきいき百歳体操体験教室

いきいき百歳体操は、「立つ」「歩く」「持つ」「座
る」といった日常生活に必要な動作に使う筋力を

向上させます。また、さらにケガや痛みの予防や
改善を目指しています。**日**いきいき百歳体操、み
やしろキラキラ体操、その他の介護予防体操**日**
進修館小ホール13時30分～15時**日**替えの靴下
(またはかかとのあるルームシューズ)**日**町内在
住の方10名(先着順)**日**無料**日**2月5日(木)・2月
6日(金)**日****日**高齢者支援担当内線384

今年度、带状疱疹定期予防接種対象者
で未接種の方へ

今年度、带状疱疹定期予防接種対象者の接種期
限は、令和8年3月31日までです。まだ未接種の
方は、早めに接種しましょう。2回接種する不活
化ワクチンの場合、1回目接種から2か月間隔を
あけ2回目接種となり、2回目を令和8年3月31日
までに接種する必要がありますので、ご注意くだ
さい。なお、対象の方には、令和7年4月に個別は
がき(黄色)を送付しています。令和7年度の定期
接種対象者▶**日**令和7年度に65、70、75、80、
85、90、95、100歳になる方及び101歳以上の方
日接種日に60歳以上65歳未満で、ヒト免疫不全
ウイルスによる免疫機能に障がいのある方(医師
の診断が必要)**日**保健センター32・1122

離乳食教室



離乳食づくりでお困りのことはあ
りませんか?教室では保護者の方
が実際に離乳食を食べて、硬さや味付けを体験し
ます。情報交換の場としても、お気軽にご参加く
ださい。**日**1月29日(木)13時30分～14時30分(計
測を希望の方は13時～13時15分にお越しくだ
さい)**日**身長・体重測定、離乳食の進め方のお話、
レシピの紹介・試食、情報交換。※レシピは隔回
で変わりますので、レポートリーの参考に複数回
ご参加できます。**日**10組(先着順)**日**4か月児健
診を受けた方(生後10か月まで)**日**持母子健康手
帳、バスタオル、筆記用具**日**1月7日(水)から
日町公式LINE **日**保健センター32・1122

福祉の仕事、地域就職相談会

春日部市及び近隣市の福祉施設が集まる就職相
談会を開催します。無資格・未経験、60歳以上で
も働ける職場もありますので、ぜひお話だけでも
聞きに来てください。**日**2月18日(水)14時～16
時**日**ふれあいキューブ多目的ホール(春日部市
南1丁目1-7)**日**無料**日****日**県社会福祉協議会福
祉人材センター048・833・8033(月曜日から金
曜日までの10時から17時、祝日を除く)

発達障害者就労支援センター
(ジョブセンター)

埼玉県では、発達障害に特化し、就労相談から職
業能力評価、就労訓練、就職活動支援、職場定着
までを支援する「発達障害者就労支援センター
(ジョブセンター)」を運営しています。令和8年2
月12日には大宮ソニックシティにてジョブセン
ター合同ワークフェスタを開催します(要事前申
込)。**日**医師の診断や障害者手帳の有無にかか
わらず、発達障害の特性を持ち、その自覚がある
方で、企業等への一般就労(障害者雇用枠での
就労を含む)を希望している方。ただし、障害福
祉サービスの就労移行支援を利用して訓練を受
ける際には、医師の診断および町による障害福
祉サービスの受給決定が必要です。**日**ジョブセ
ンター草加048・929・7600

介護者サロンみやしろ

介護している人が集まり、悩み、思いを話し合
う場所です。話されたことは、スタッフはもちろん、
介護者も守秘義務があることをいつも確認して
います。**日**1月21日(水)、2月18日(水)13時30
分～15時**日**進修館 食堂**日****日**介護者サロンみや
しろ(住谷)090・9953・6688

スポーツ

モルックを体験しよう

今回は子どもや初心者でも楽しめるようにつくられた「モルック」を体験！**日**1月31日(土)14時～16時※受付は13時45分～**場**モルック体験会**場**ぐるる宮代サブアリーナ**対**小学3年生から6年生(町内在住)**定**20名(先着順)**費**100円(保険代)**特**運動できる服装、室内用運動靴、タオル、飲み物**申**申込フォームから1月16日(金)までに**固**生涯学習・スポーツ振興担当 内線432



〈記事ID 25530〉

大人のスポーツフィールド ピックルボール、ミニテニス

運動から縁が遠くなってしまった大人などを対象に月に一度一緒に汗を流す運動の場です！楽しく運動しませんか。**日**1月17日(土)14時～16時※受付は13時45分から**場**ピックルボール、ミニテニス※参加人数によっては変更となる場合があります**場**ぐるる宮代サブアリーナ**対**小学4年生以上(町内在住・在勤・在学のみ)**定**20名(先着順)※参加人数が少ない場合は中止する可

動画でみよう▶

手話で話してみよう 10

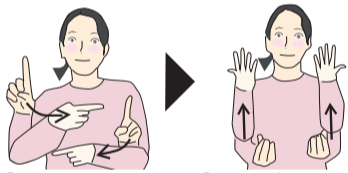


あけましておめでとうございます

正月

おめでとう・お祝い

「正月」…両手人差し指を左右から引き寄せて上下に置く。
「おめでとう」…おなかのあたりに上に向けて両手軽く握り、上へ上げながら開く。



「正月」という手話と「おめでとう」の手話を組み合わせて表します。

能性があります。**費**100円(保険代)**特**運動できる服装、室内用運動靴、タオル、飲み物**申**申込フォームから1月12日(月・祝)までに**固**生涯学習・スポーツ振興担当 内線432



〈記事ID 25529〉

文化・教養

みやしろ詩吟愛好会 会員募集

漢詩や和歌、俳句などの詩に、独特の節(ふし)をつけて声で表現する日本の伝統芸能です。詩吟好きなみなさん、興味があるという皆さん、一緒に活動してみませんか。会員を募集中です。**場**百間公民館**固**関口080・5472・1856
3pに「みやしろ詩吟愛好会」の関連記事

こどもエコクラブ 冬の自然観察会&よしず作り

冬の里山の植物などを観察し散策中に拾い集めたヨシヤツタ、木の実でよしず(壁掛け)を作成。**日**1月18日(日)9時30分～11時30分※小雨決 **場**行 **場**新しい村 ステージ前集合**対**20名(先着順)どなたでも参加可能※未就学児は親子参加**費**無料**特**防寒対策具**申**QRコードよりお申し込みください。1月7日(水)から15日(木)まで**固**山崎山こどもエコクラブ090・2413・6796



山崎山の雑木林を語る会 雑木林に住む昆虫

日1月10日(土)9時30分～12時 **場**進修館談話室**対**「山崎山の雑木林」は、さいたま緑のトラスト5号地として県民のボランティア活動の保全作業によって維持管理されています。昆虫博士の塘氏が、雑木林に棲む昆虫について語ります。ボランティアスタッフも募集中。**固**茂木34・0834

遊学塾講演会 「阿久悠の詞魂は凄かった」

日1月24日(土)13時30分～15時**場**町立図書館研修室**対**昭和、平成と数々の名曲をつくりだしてきた作詞家、阿久悠の人と作品に焦点を当てた講演**講**今泉勲氏(遊学塾会員)**定**30名**費**200円

(資料代)**特**筆記用具**日**1月20日(火)までに電話またはメール**固**遊学塾(梅崎)080・1215・5869、umezaki_eisaku_1112@yahoo.co.jp

SNS時代の動画スキルアップ講座

動画作成のコツ、映像作成における基本的な約束事などを学んでみませんか。YouTubeやInstagramで主流となっているショート動画の作成もスキルアップしましょう**講**大江直哉氏(映像製作会社代表)**日**2月5日(木)9時～12時**場**役場202会議室**定**10名(先着順)**費**無料**日**1月7日(水)から**町公式LINE** **固**秘書広報担当 内線207



委員の募集

宮代町文化財保護委員会

〈市民参加〉



町内にある貴重な文化財を保護・保存するため、調査・審議を行うもの。また、2年に一度、調査・審議結果に基づき町指定文化財について教育委員会に建議を行うもの。また、文化財保護に係る教育普及事業について意見を求めるもの。
任期▶委嘱の日から令和10年3月31日まで2年間 **公募期間**▶令和8年1月14日(水)から令和8年1月30日(金)17時まで **人数**▶3人 **応募資格**▶文化財保護に関心のある18歳以上の町内在住の方【**応募方法(履歴書とレポートを提出)**】**郵便・持参**▶〒345-0817 宮代町西原289 教育推進課 文化財保護担当(郷土資料館) **ファックス**▶32・5601 **メール**▶museum@town.miyashiro.saitama.jp **説明会**▶希望者のみ個別に説明 **選考方法**▶応募書類、男女比率、年齢構成、審議会等への兼務数を考慮し、面接にて選考。 **会議**▶年3回 **申問**▶文化財保護担当(郷土資料館) 34・8882



みんなが地域の特派員
オリジナルコラム

問 秘書広報担当
34・1111内線207

みやしろズームアッププロジェクトでは、町民目線から宮代の魅力を発信する「みんなが地域の特派員」の皆さんが、風景や出来事などのみやしろの暮らしを取材しています。今月のピックアップコラムをお知らせします。また、特派員の取材した動画は5pをチェック！

みやしろズームアッププロジェクトとは 宮代町第5次総合計画のひとつ。町の魅力の情報発信力向上を図るため、町の魅力を再発見し、掘り下げ、自らの言葉で発信する人材を生み出す事業。



コラム一覧は、町ホームページをご覧ください



ホワイトタイガー・チビとら
誕生1周年

みんなが地域の特派員
山本 豊



〈前編〉



〈後編〉

東武動物公園では2025年11月7日にホワイトタイガー・チビとらが1歳の誕生日を迎えました。生まれたては約1キロだった体重も約60キロに増え、たくましくなっています。吊るし肉のキャッチもうまくなって、見学者を喜ばせています。今回、一般公開の始まった1月4日から1歳誕生日の11月7日まで、チビとらの成長の様子を振り返ってみました。

ショート動画も前半と後半に分けて制作していますので、写真と合わせてご高覧いただけますと幸いです。

11月15日、午後から陽だまりサロンの「秋のほっこり陽だまり音楽会」を見に行ってきました。開始時間にはほぼ満席になっていました。

最初の演奏者は中国の楽器と、ギターを演奏する女性2人からなる「アルシェ」。そして「ハミングベコラ」というフルート演奏のお2人。3番目の登場はピアノ演奏の「は～もに～」、続いて「アンソレイユ」の皆さんによるリコーダー演奏。音響を担当してくれていた中谷さんもギター演奏で参加し、司会を務めていた沸井さんのボーカルで、みんなで一緒に歌いましょうというコーナーが始まりました。曲は「秋メドレー」、「秋桜」など。

最後に「手のひらを太陽に」を、みんなで歌いました。ある女性は「歌が好きで、このような会があると毎回来ています。」とのこと。参加されてみてはいかがでしょう。



散歩道
陽だまりサロン
秋のほっこり陽だまり音楽会
みんなが地域の特派員
濱田 眞明

