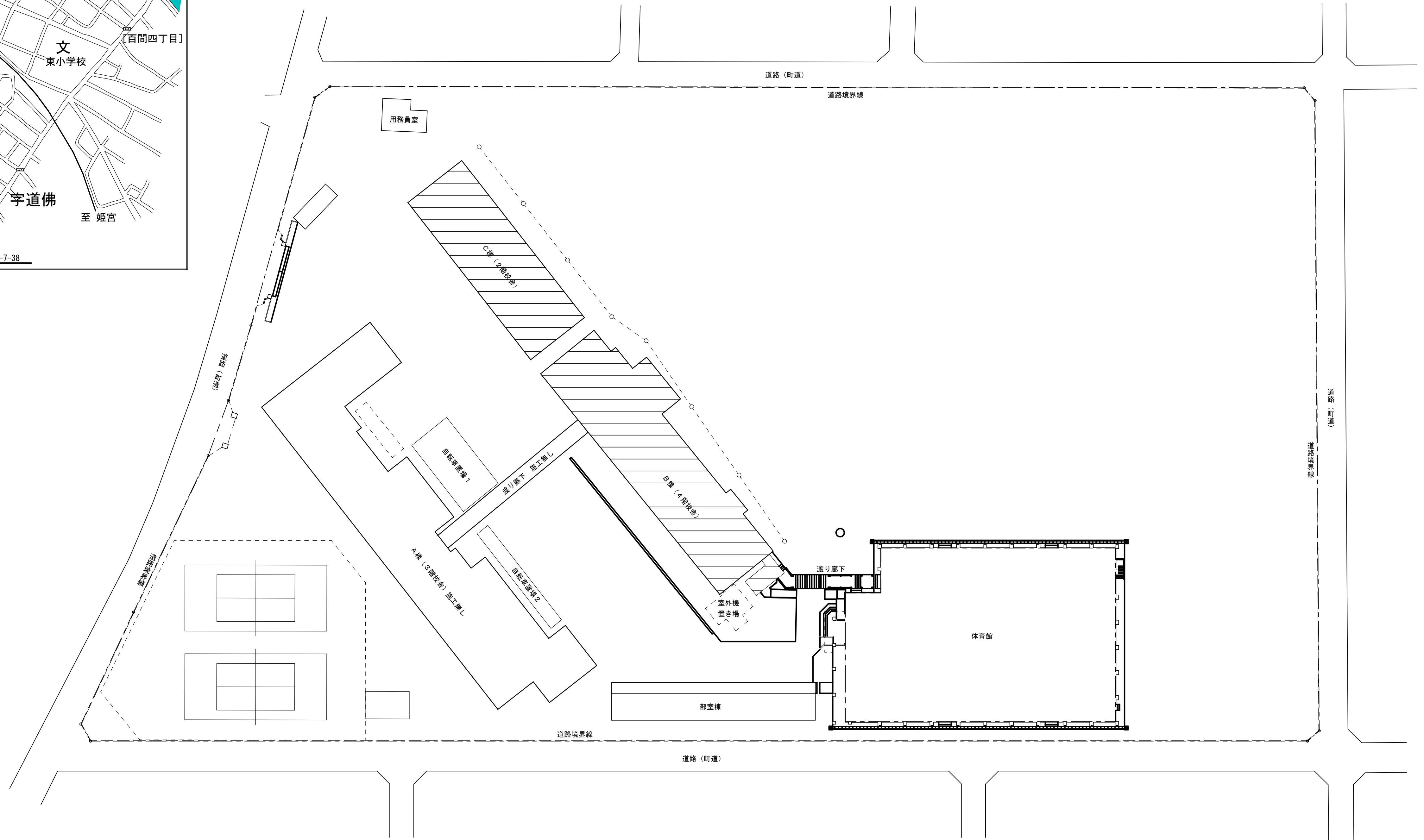


案内図

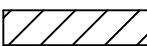
配置図

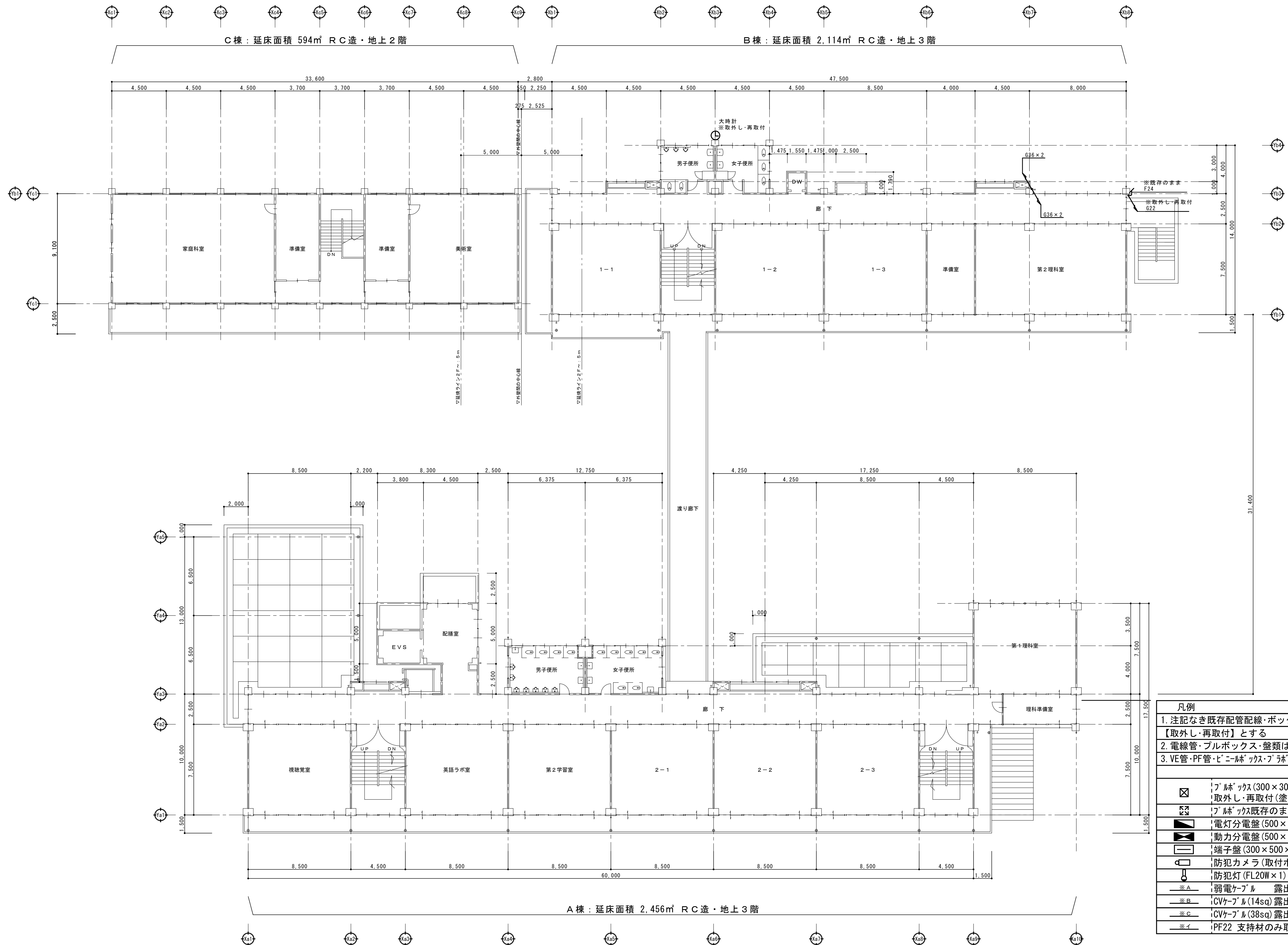


案内図



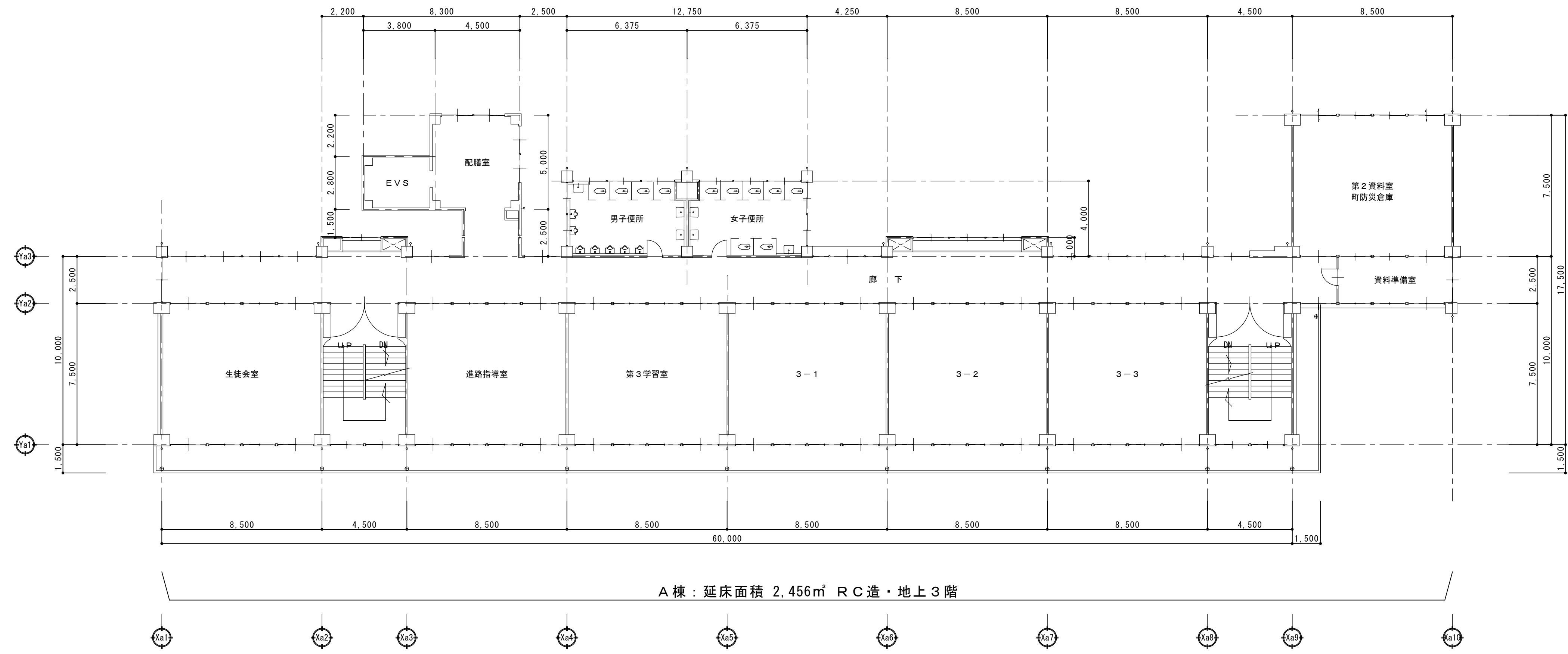
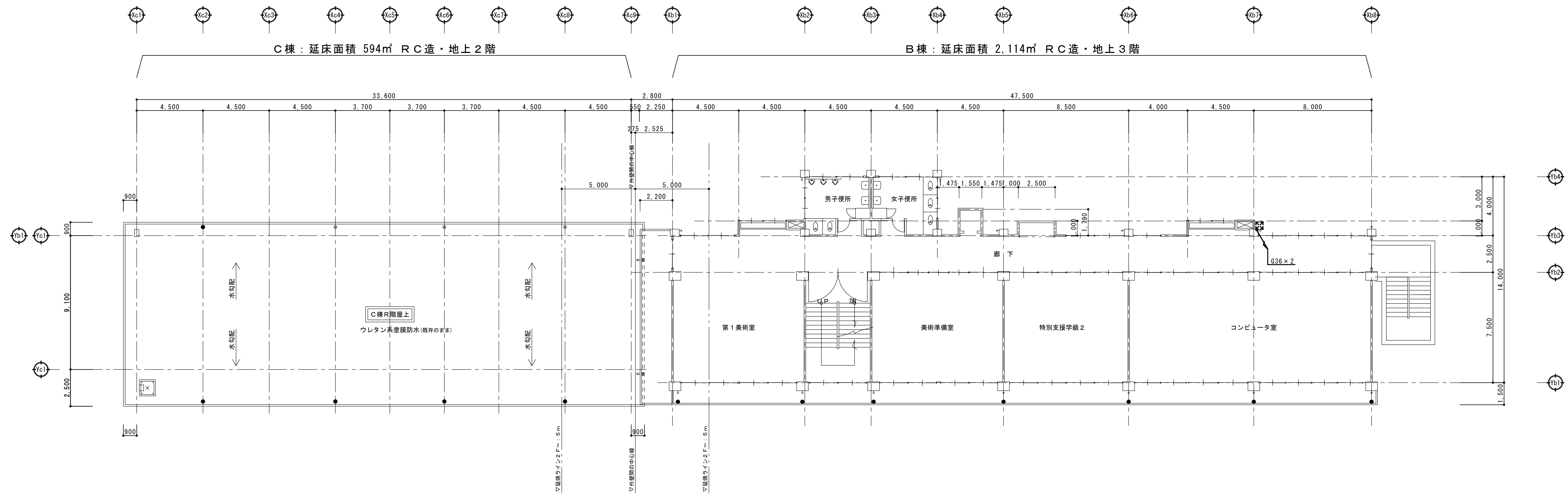
配置図 S=1/400

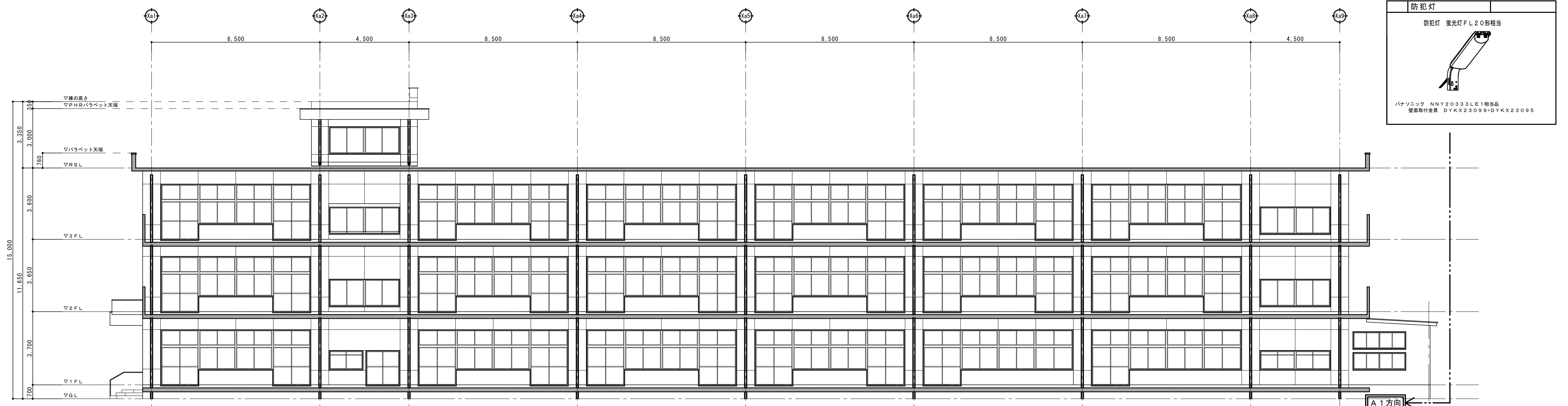
凡例
 工事対象建物



凡例	
1. 注記なき既存配管配線・ボックス・盤類は【取外し・再取付】とする	
2. 電線管・プルボックス・盤類は全て塗装する	
3. VE管・PF管・ビニルボックス・ラックは塗装無とする	
	ボックス(300×300×300 防水 以内) 取外し・再取付(塗装有)
	ボックス既存のまま 塗装のみ
	電灯分電盤(500×1,030×200)
	動力分電盤(500×1,030×200)
	端子盤(300×500×200)
	防犯カメラ(取付ボックスとも)
	防犯灯(FL20W×1)
※A	弱電ケーブル 露出 支持材撤去・新設
※B	CVケーブル(14sq) 露出 支持材撤去・新設
※C	CVケーブル(38sq) 露出 支持材撤去・新設
※イ	PF22 支持材のみ取外し・再取付

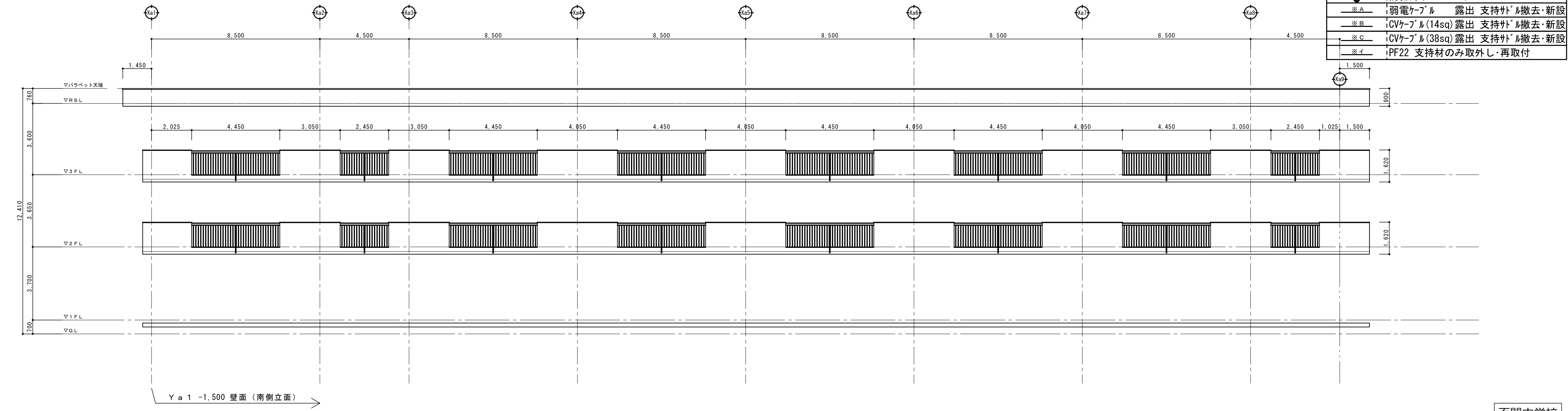
百間中学校





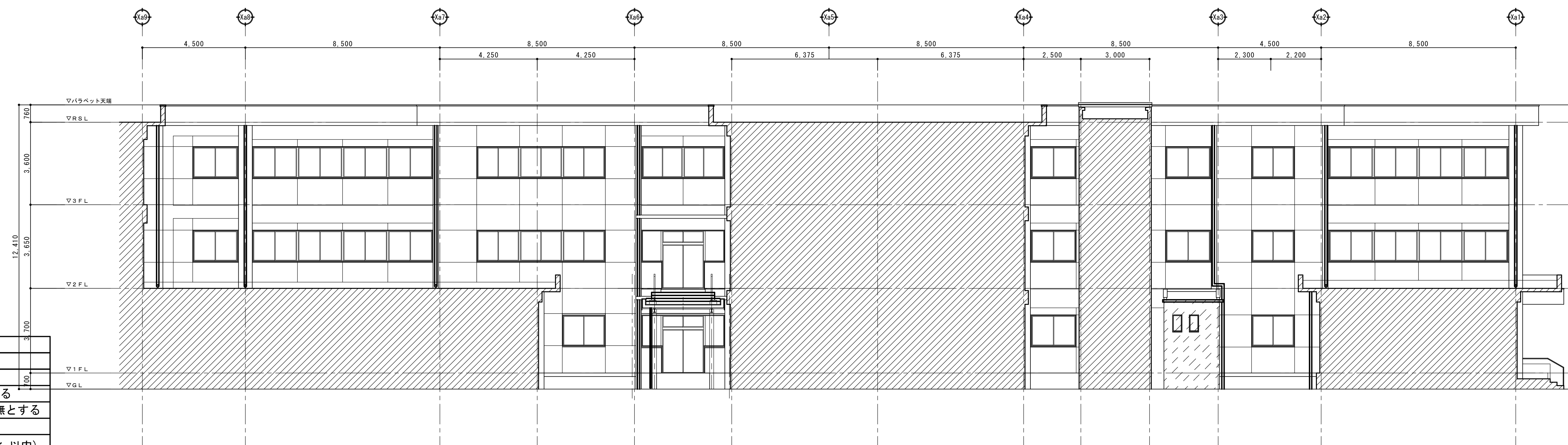
Y a 1 壁面 (南側立面) →

凡例	
1. 注記なき既存配管配線・ボックス・盤類は	【取外し・再取付】とする
2. 電線管・プルボックス・盤類は全て塗装する	
3. VE管・PF管・ビニール管・ボックス・ブックスは塗装無とする	
	プルボックス(300×300×300 防水 以内) 取外し・再取付(塗装有)
	プルボックス既存のまま 塗装のみ
	電灯分電盤(500×1,030×200)
	動力分電盤(500×1,030×200)
	端子盤(300×500×200)
	防犯カメラ(取付ボックスとも)
	防犯灯(FL20W×1)
※A	弱電ケーブル 露出 支持材撤去・新設
※B	CVケーブル(14sq) 露出 支持材撤去・新設
※C	CVケーブル(38sq) 露出 支持材撤去・新設
※イ	PF22 支持材のみ取外し・再取付



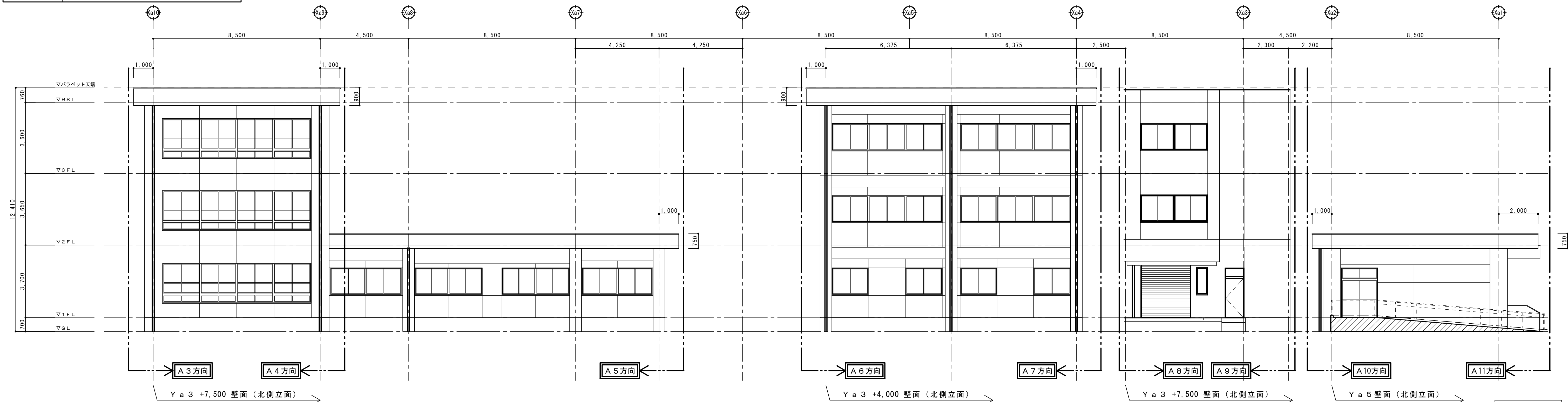
Y a 1 -1.500 壁面 (南側立面) →

百間中学校



Ya 3 壁面 (北側立面)

凡例	
1. 注記なき既存配管配線・ボックス・盤類は【取外し・再取付】とする	
2. 電線管・プルボックス・盤類は全て塗装する	
3. VE管・PF管・ビニール・タス・ラ・タスは塗装無とする	
	プルボックス(300×300×300 防水 以内) 取外し・再取付(塗装有)
	プルボックス既存のまま 塗装のみ
	電灯分電盤(500×1,030×200)
	動力分電盤(500×1,030×200)
	端子盤(300×500×200)
	防犯カメラ(取付ボックスとも)
	防犯灯(FL20W×1)
	※A 弱電ケーブル 露出 支持材撤去・新設
	※B CVケーブル(14sq) 露出 支持材撤去・新設
	※C CVケーブル(38sq) 露出 支持材撤去・新設
	※I PF22 支持材のみ取外し・再取付



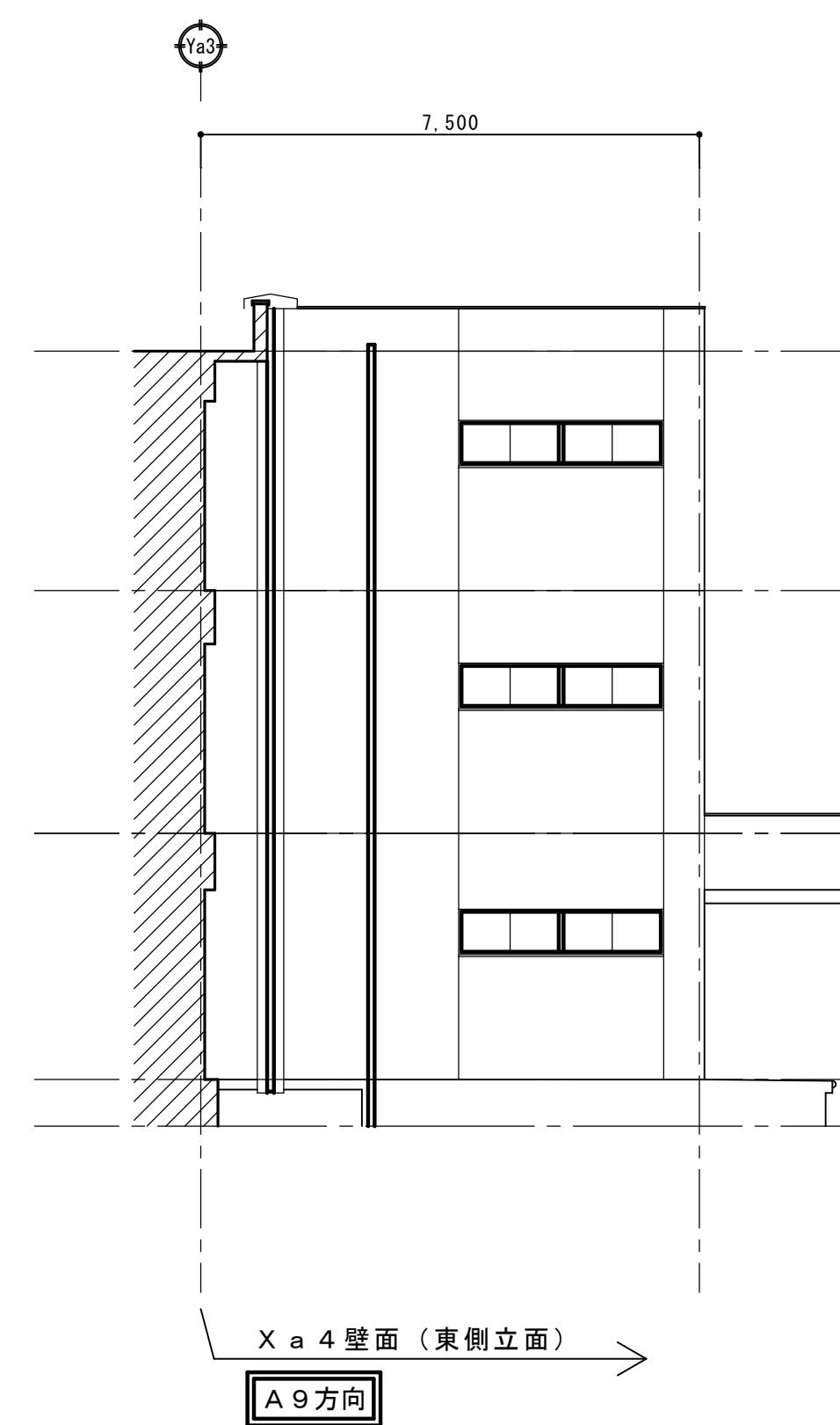
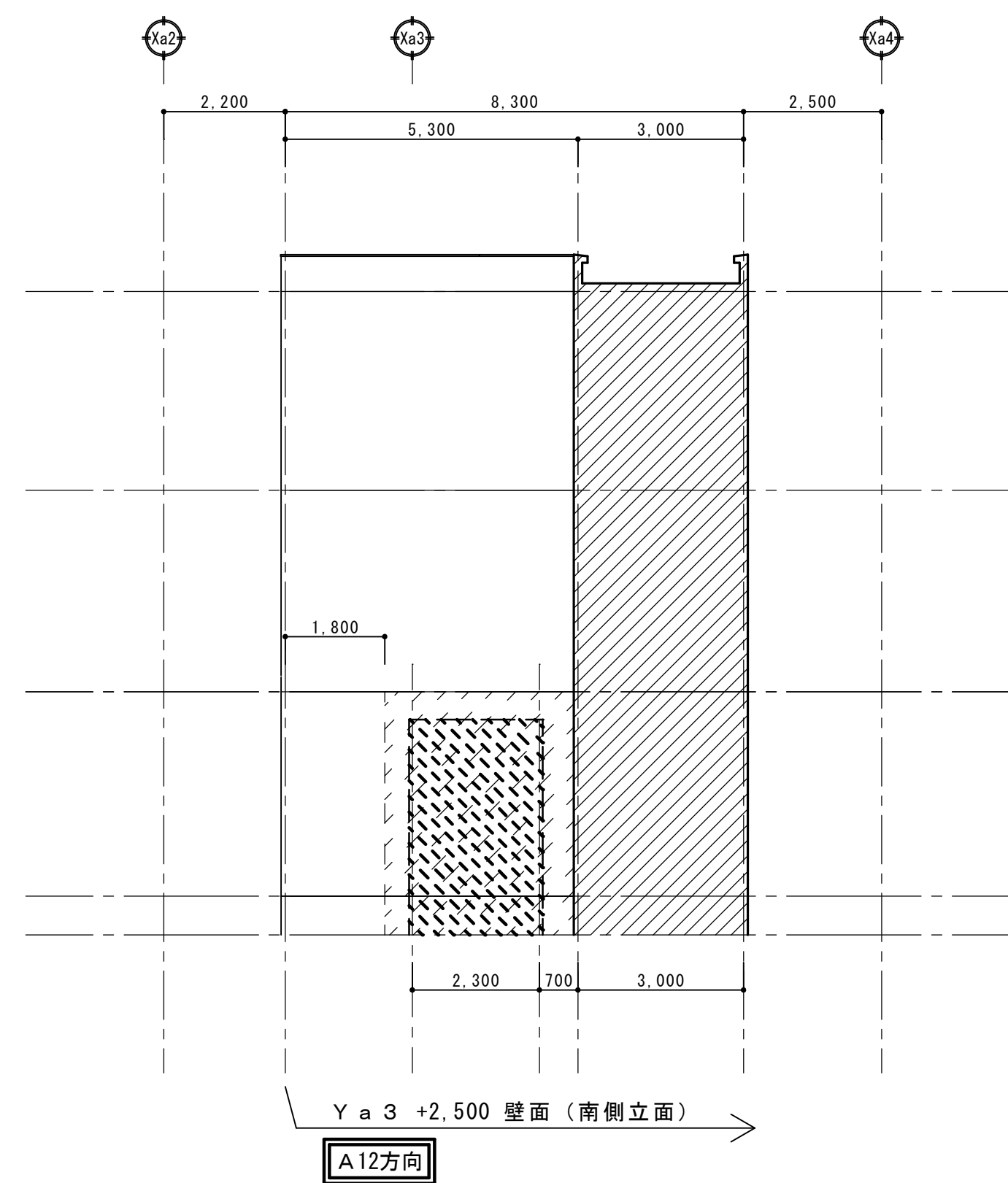
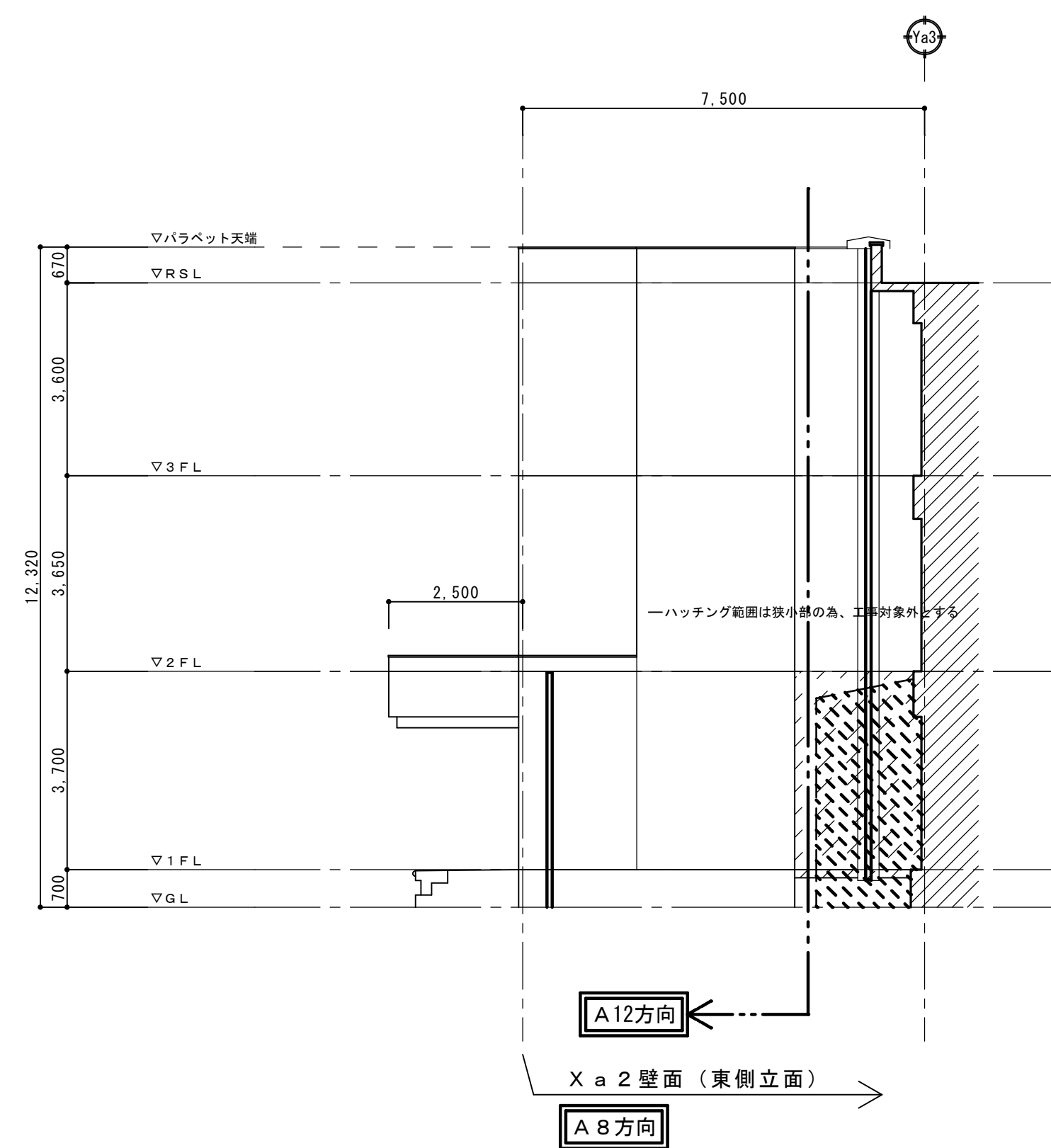
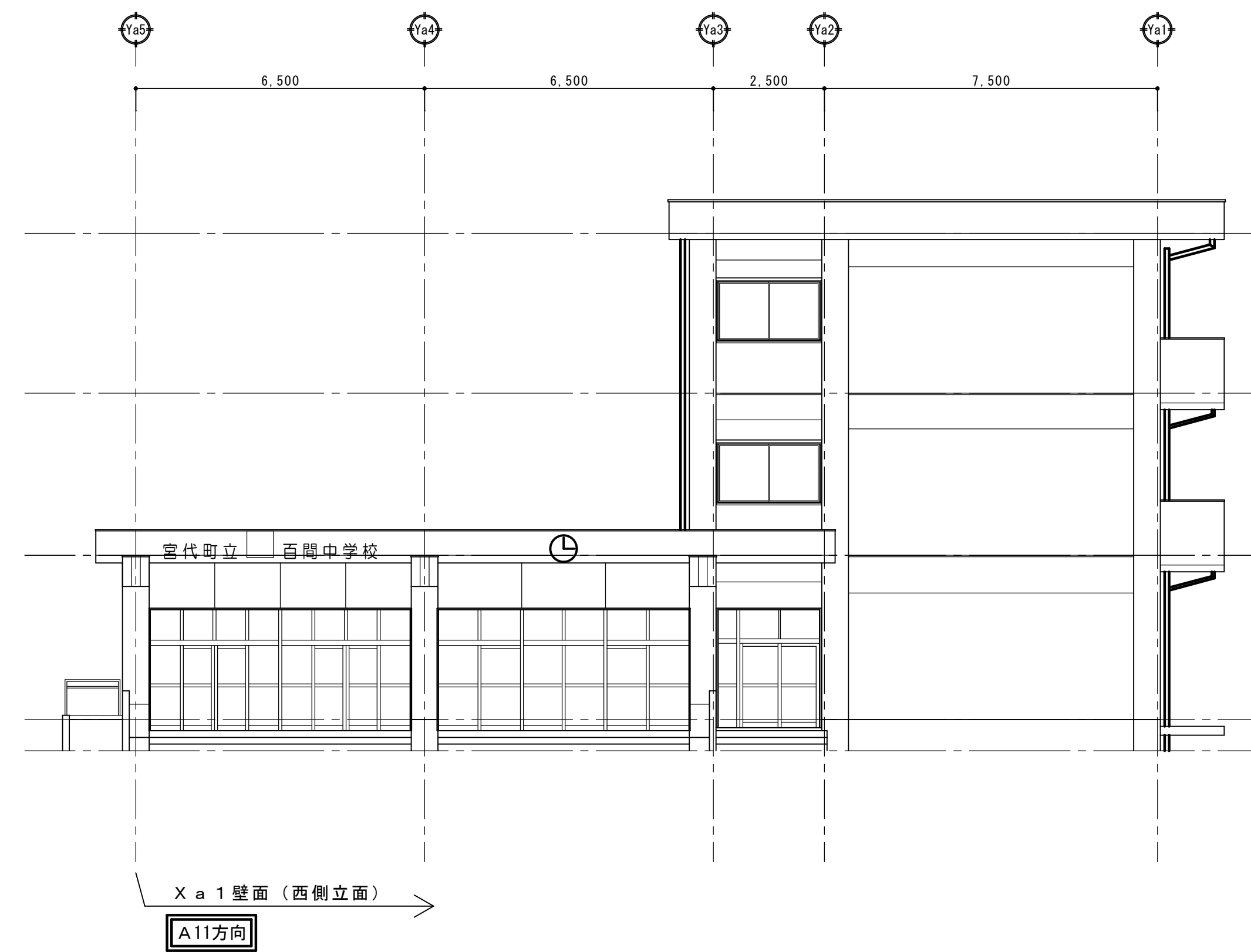
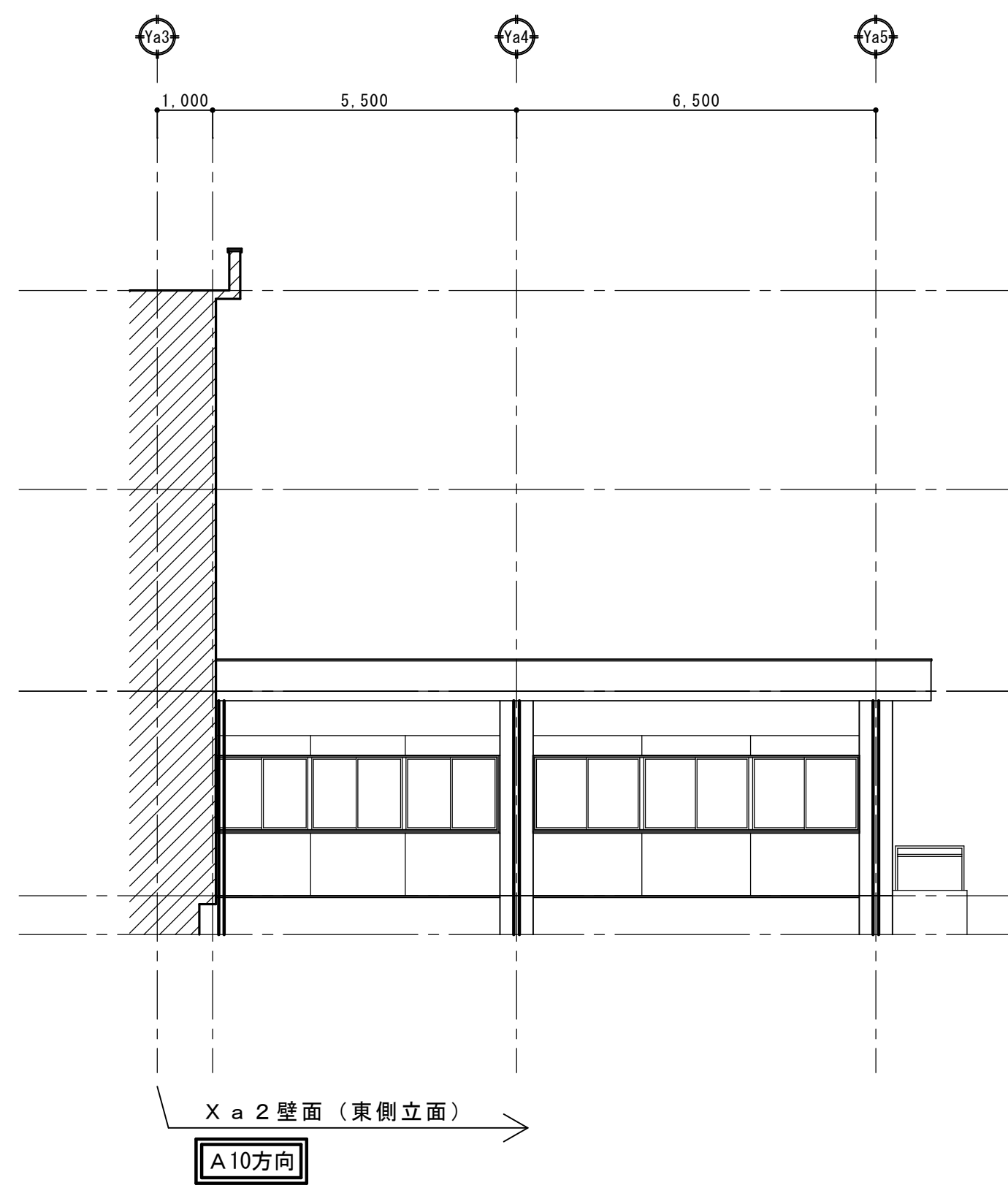
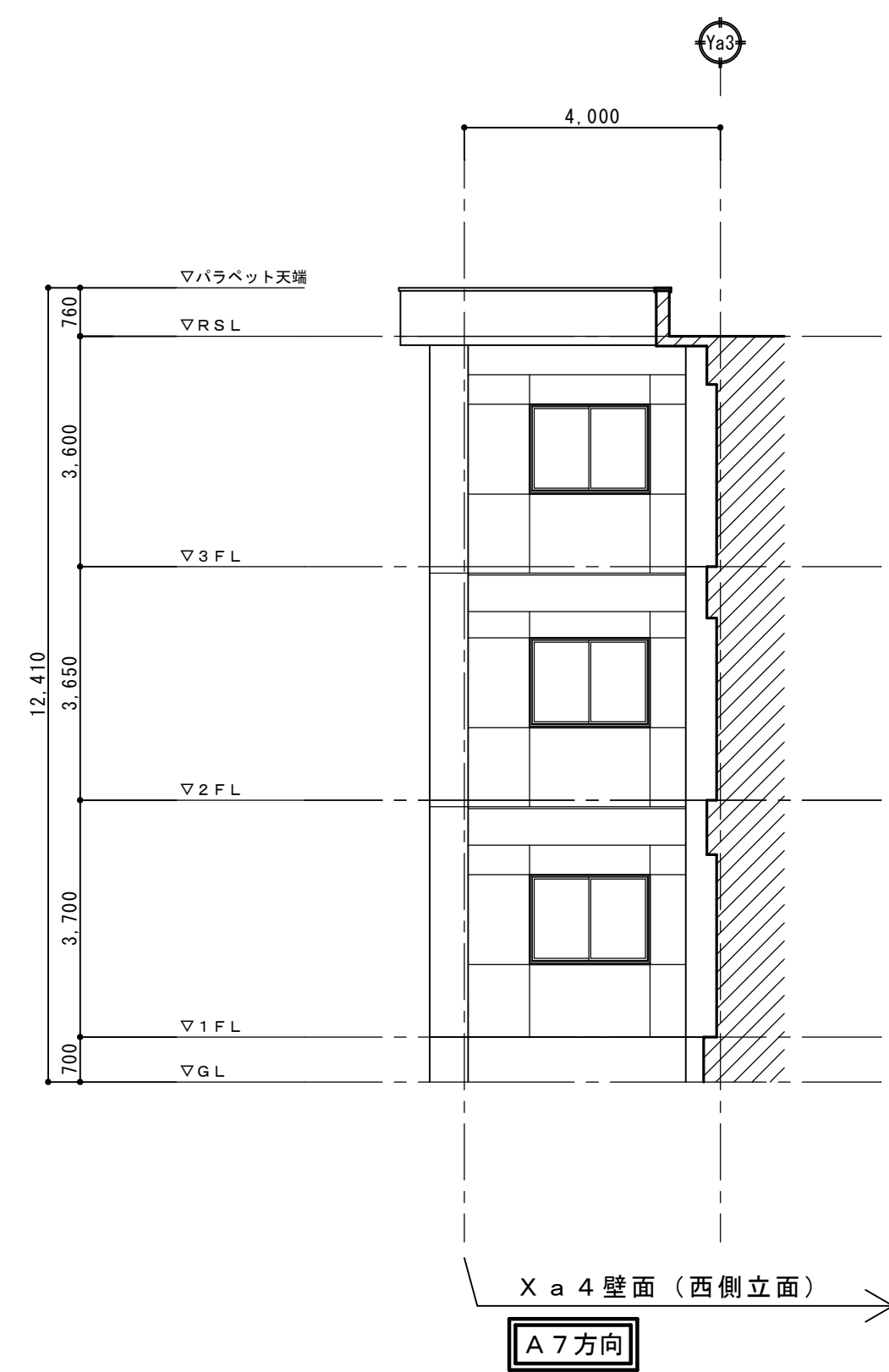
Ya 3 +7,500 壁面 (北側立面)

Ya 3 +4,000 壁面 (北側立面)

Ya 3 +7,500 壁面 (北側立面)

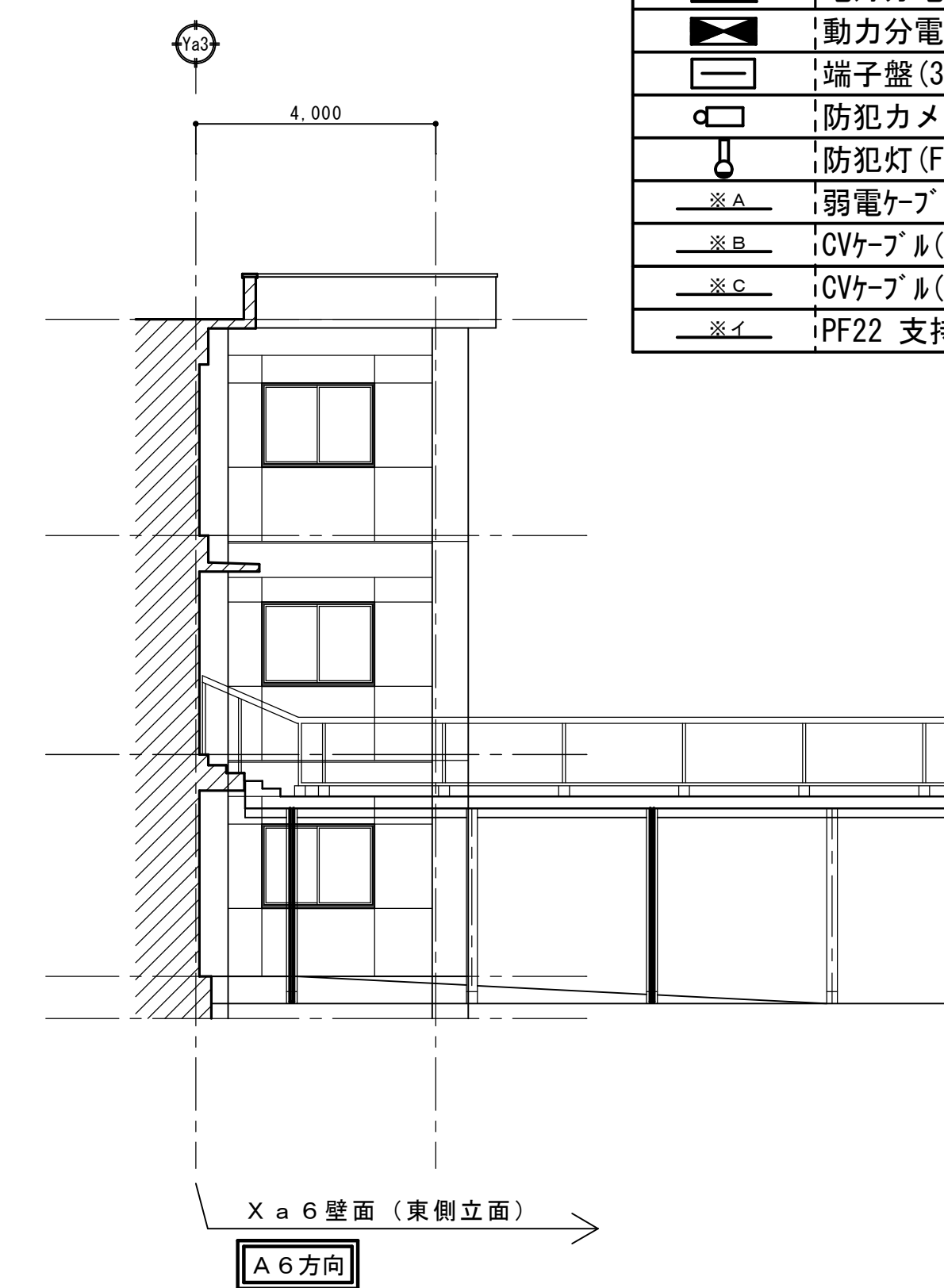
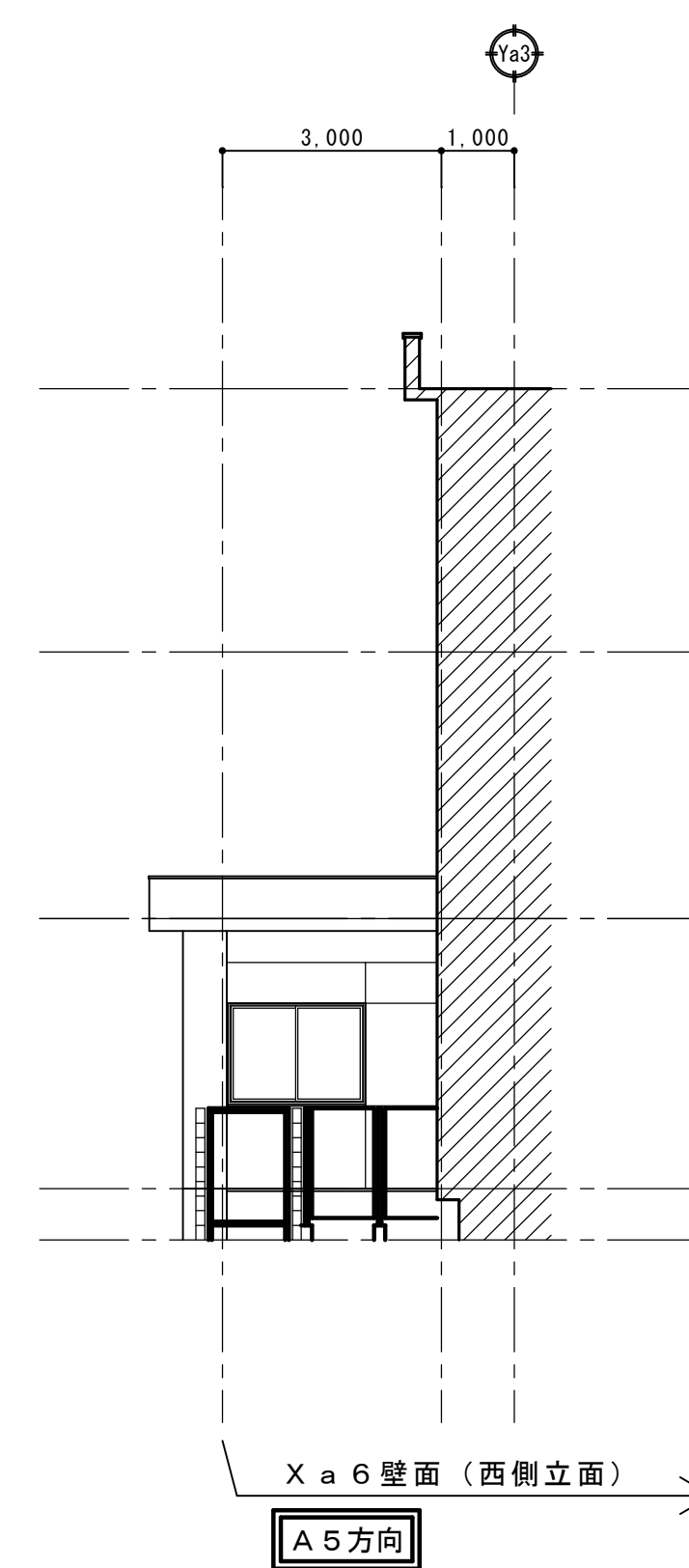
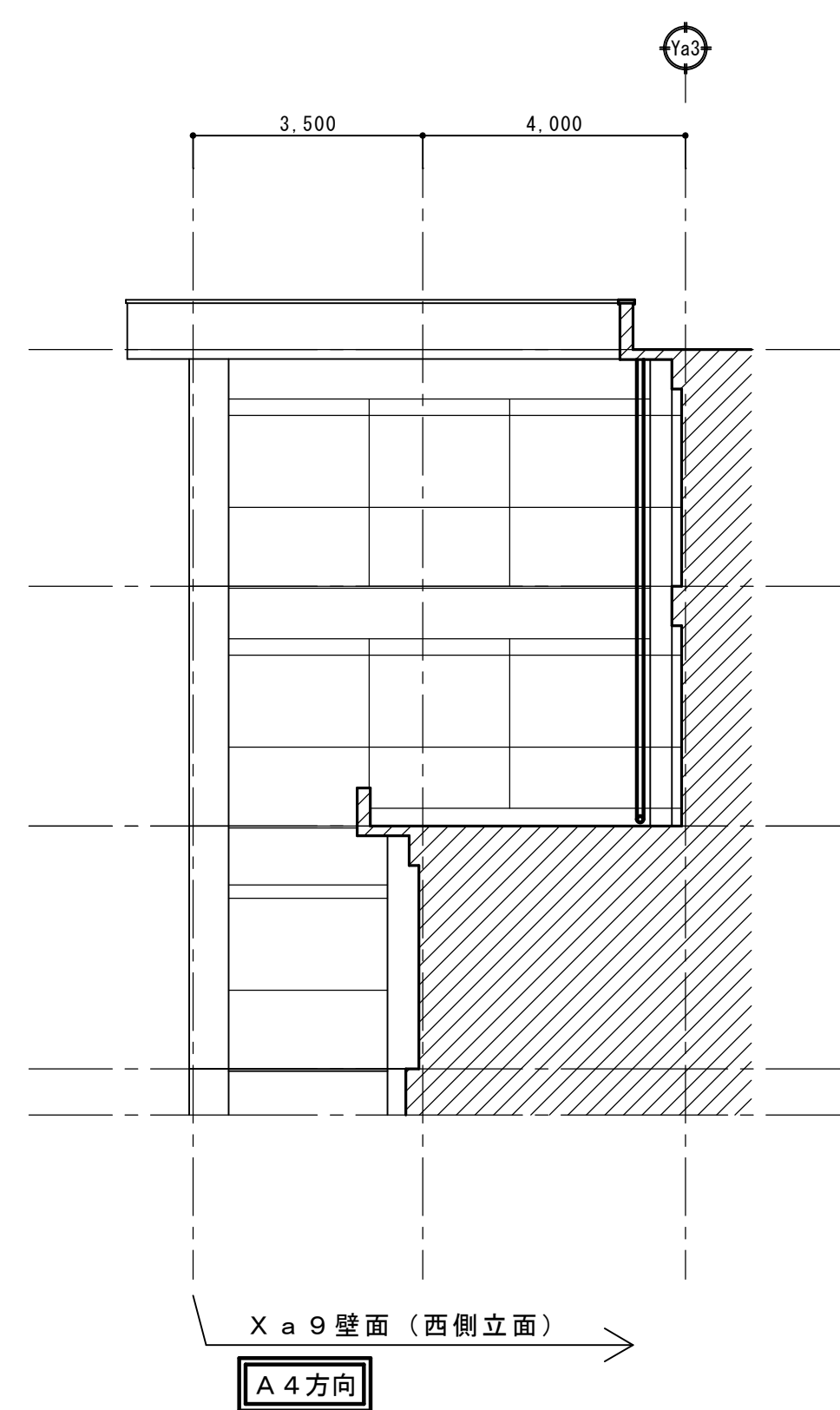
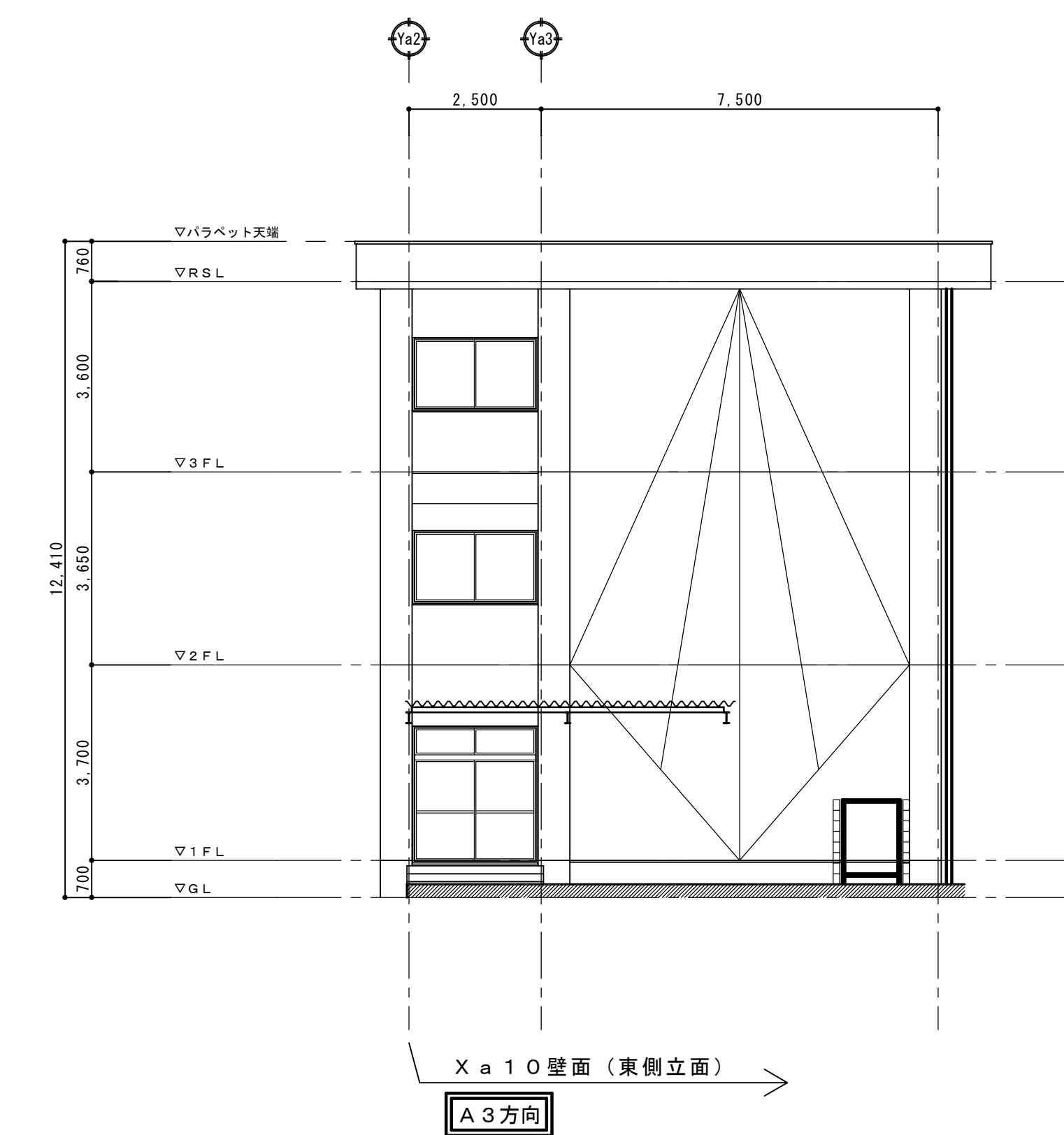
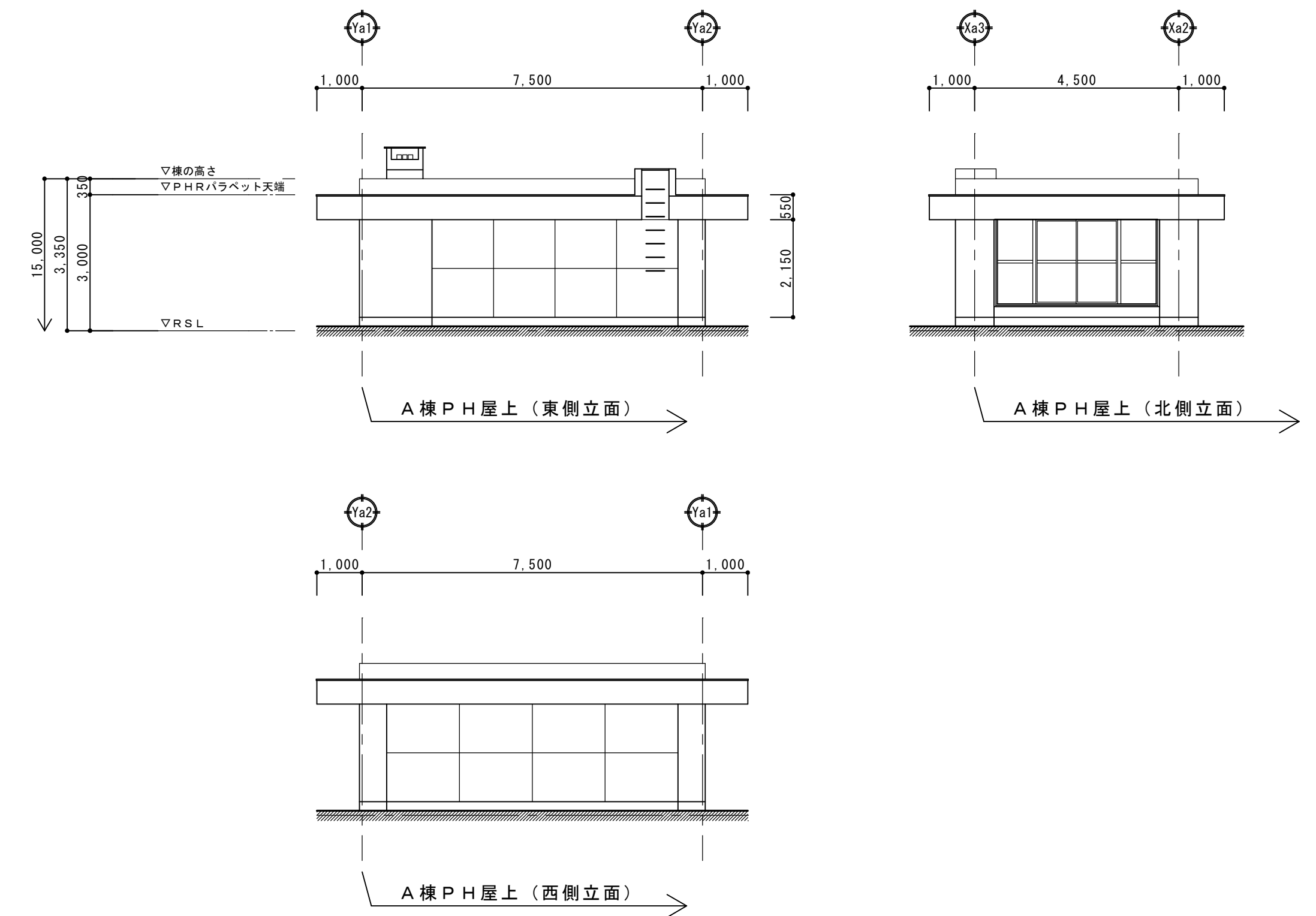
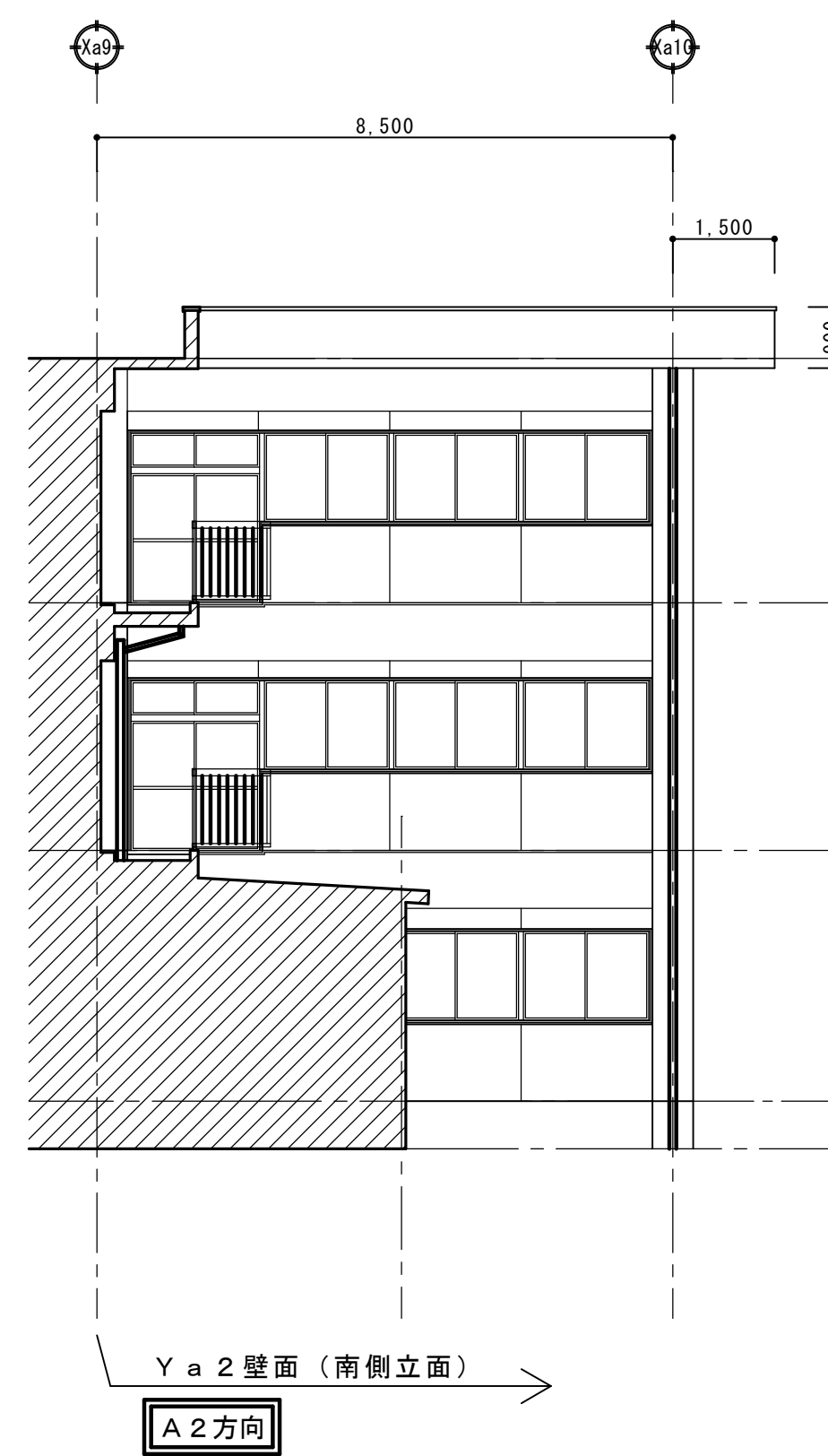
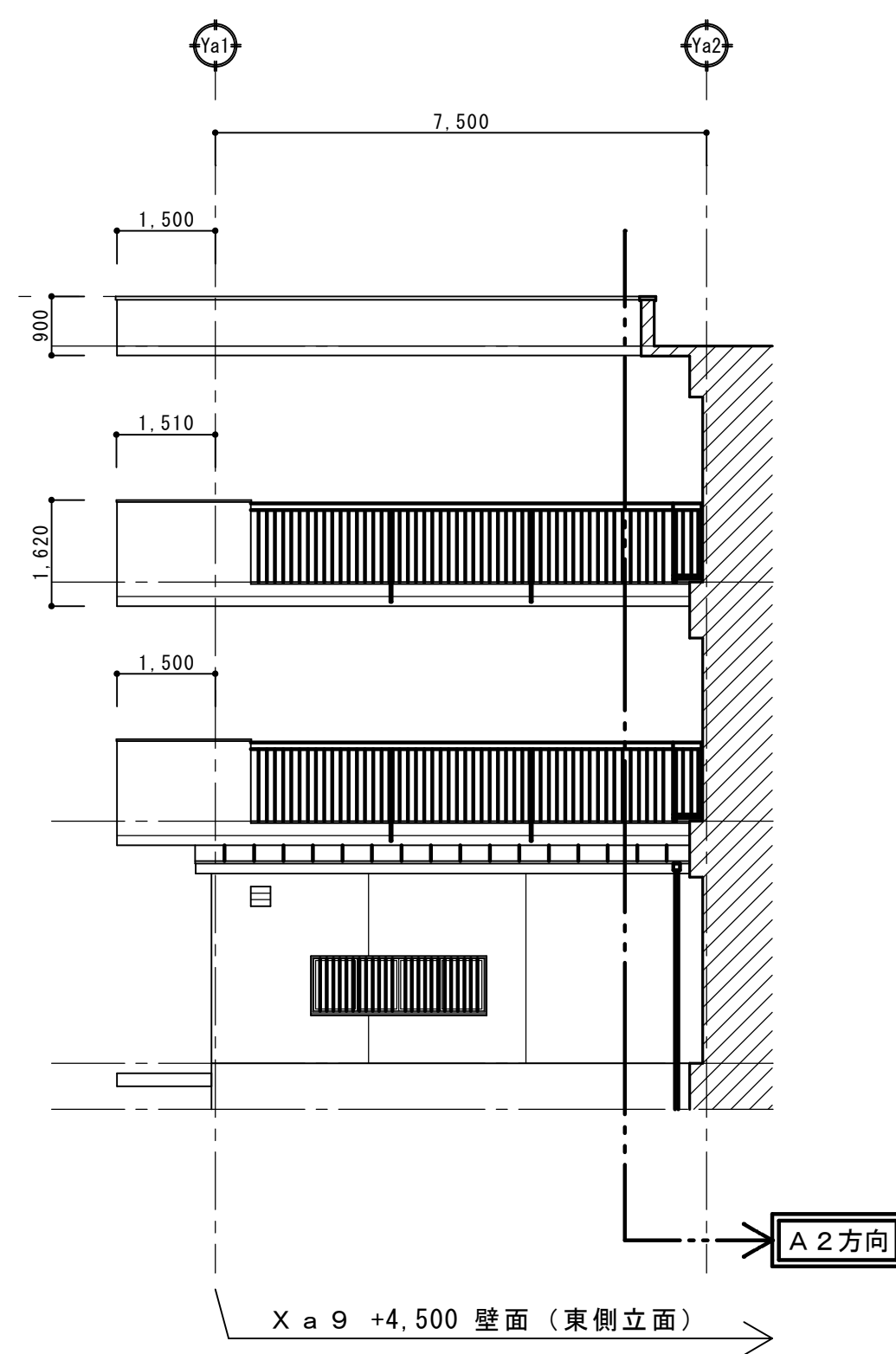
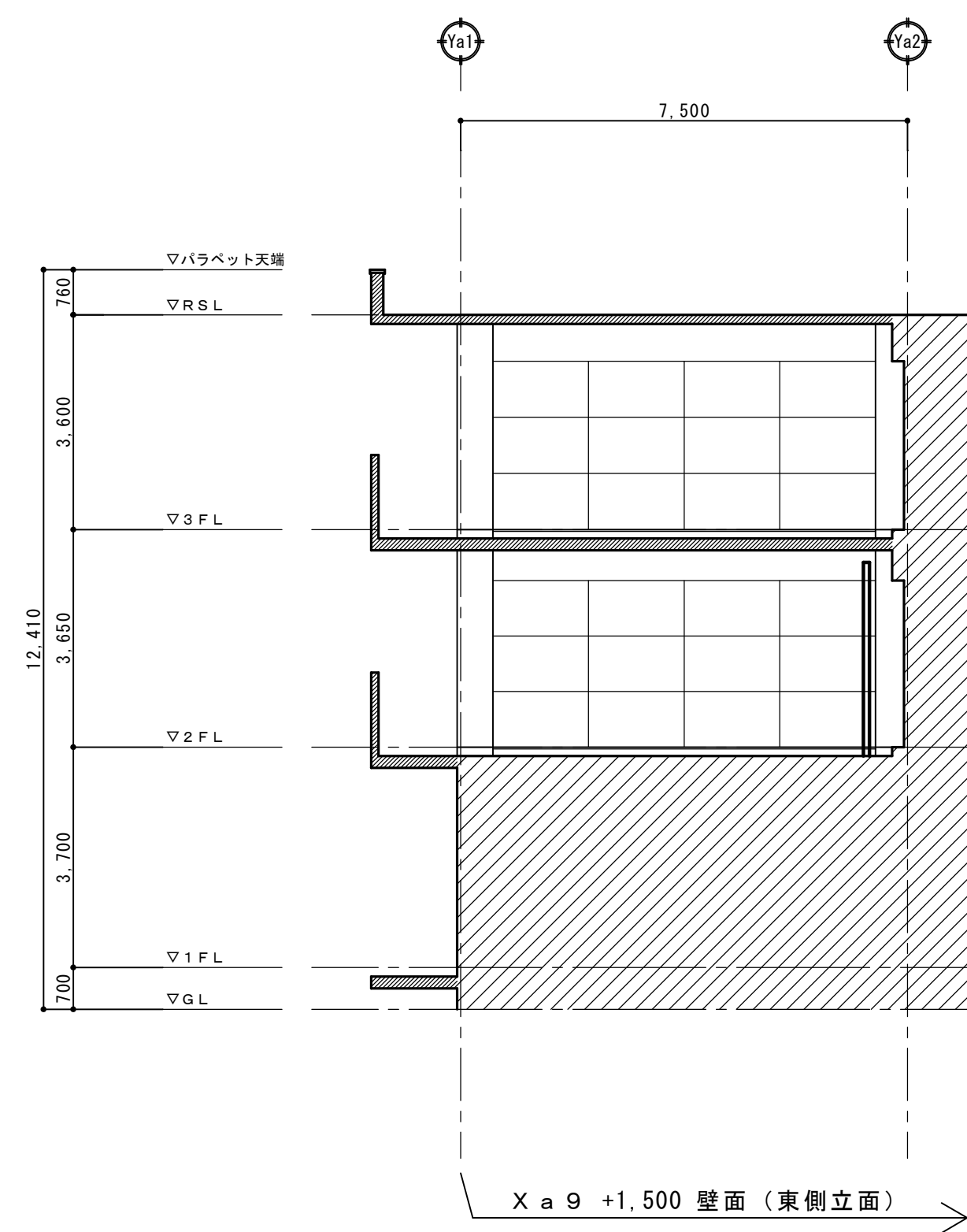
Ya 5 壁面 (北側立面)

百間中学校

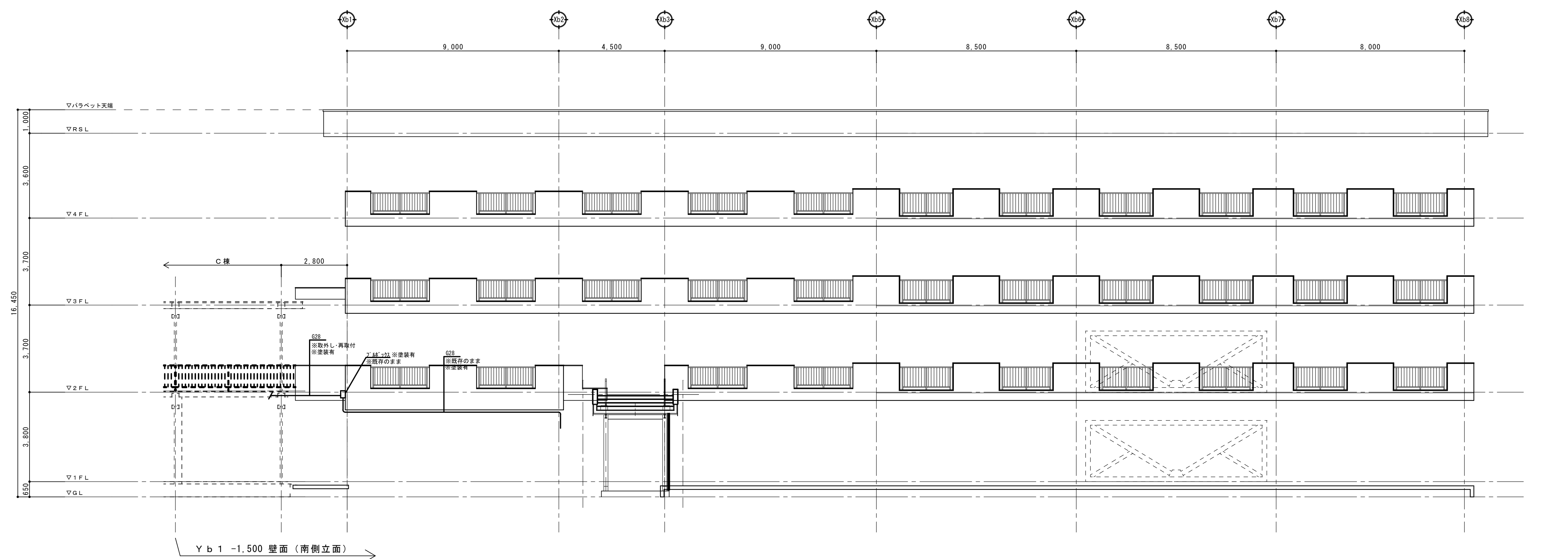


凡例	
1. 注記なき既存配管配線・ボックス・盤類は【取外し・再取付】とする	
2. 電線管・プルボックス・盤類は全て塗装する	
3. VE管・PF管・ビニール管・ブレースは塗装無とする	
☒	ブロック (300×300×300 防水 以内) 取外し・再取付 (塗装有)
☒	ブロック (既存のまま 塗装のみ)
☒	電灯分電盤 (500×1,030×200)
☒	動力分電盤 (500×1,030×200)
☒	端子盤 (300×500×200)
☒	防犯カメラ (取付ボックスとも)
☒	防犯灯 (FL20W×1)
※A	弱電ケーブル 露出 支持材撤去・新設
※B	CVケーブル (14sq) 露出 支持材撤去・新設
※C	CVケーブル (38sq) 露出 支持材撤去・新設
※イ	PF22 支持材のみ取外し・再取付

百間中学校



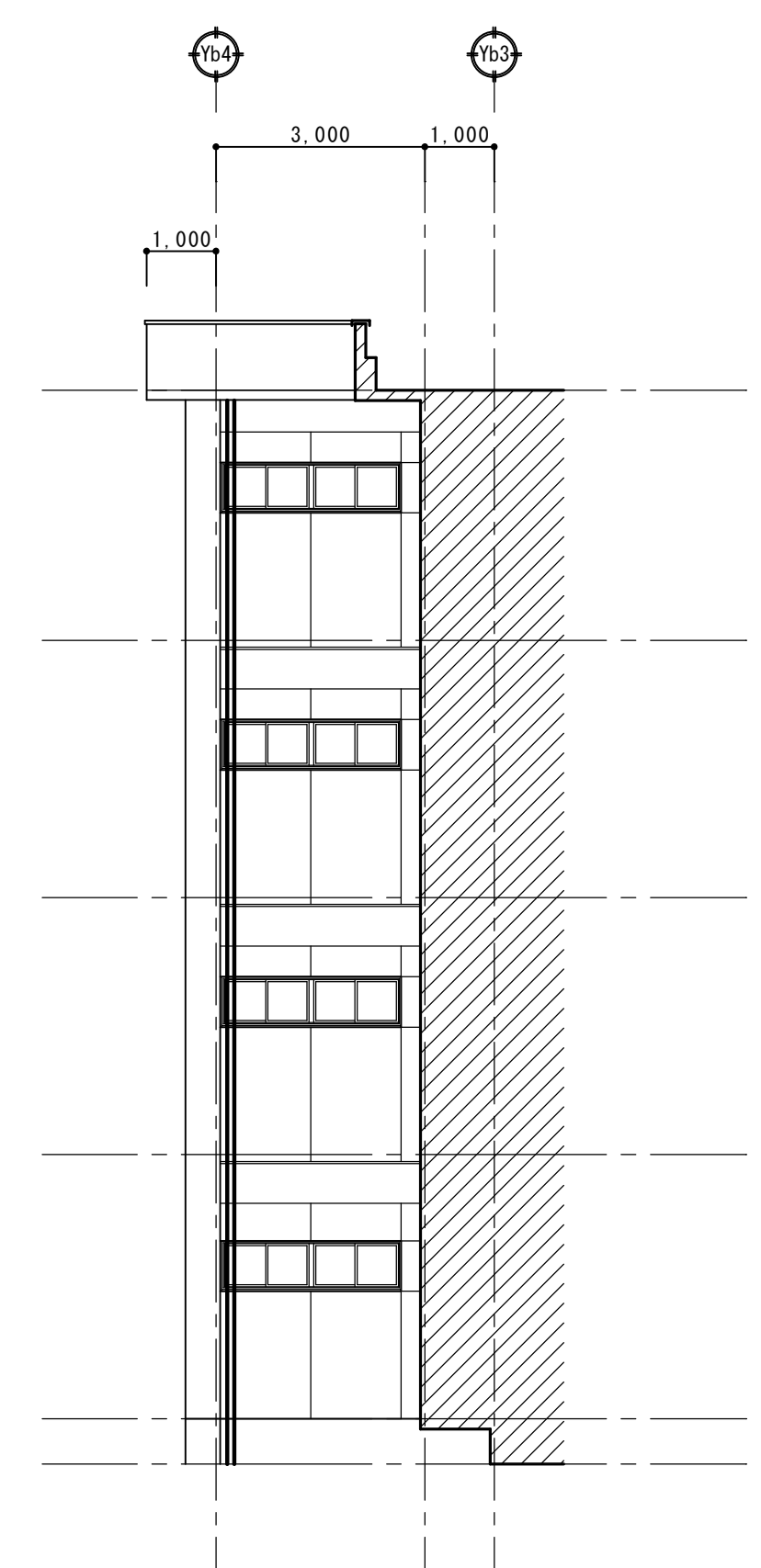
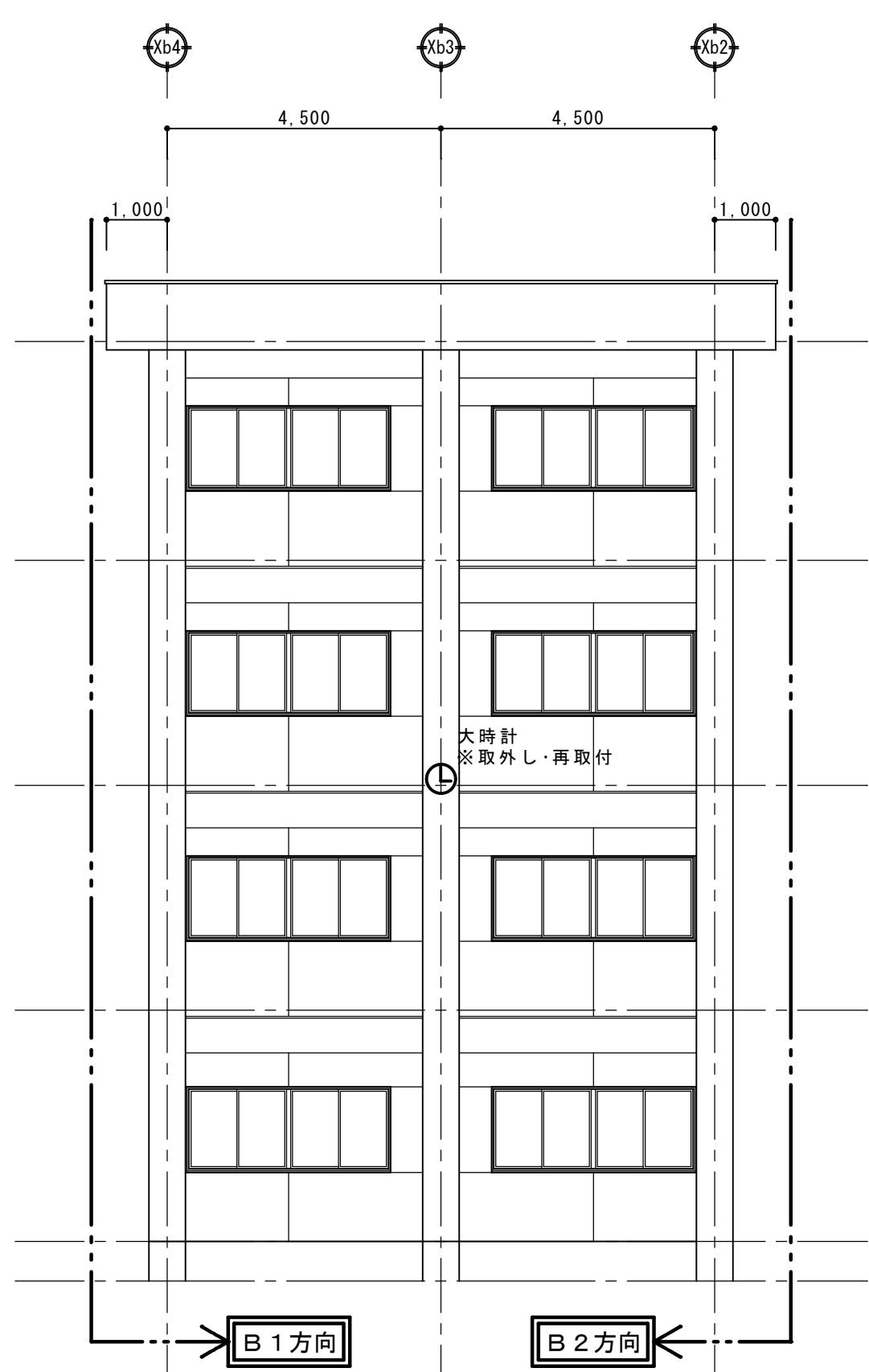
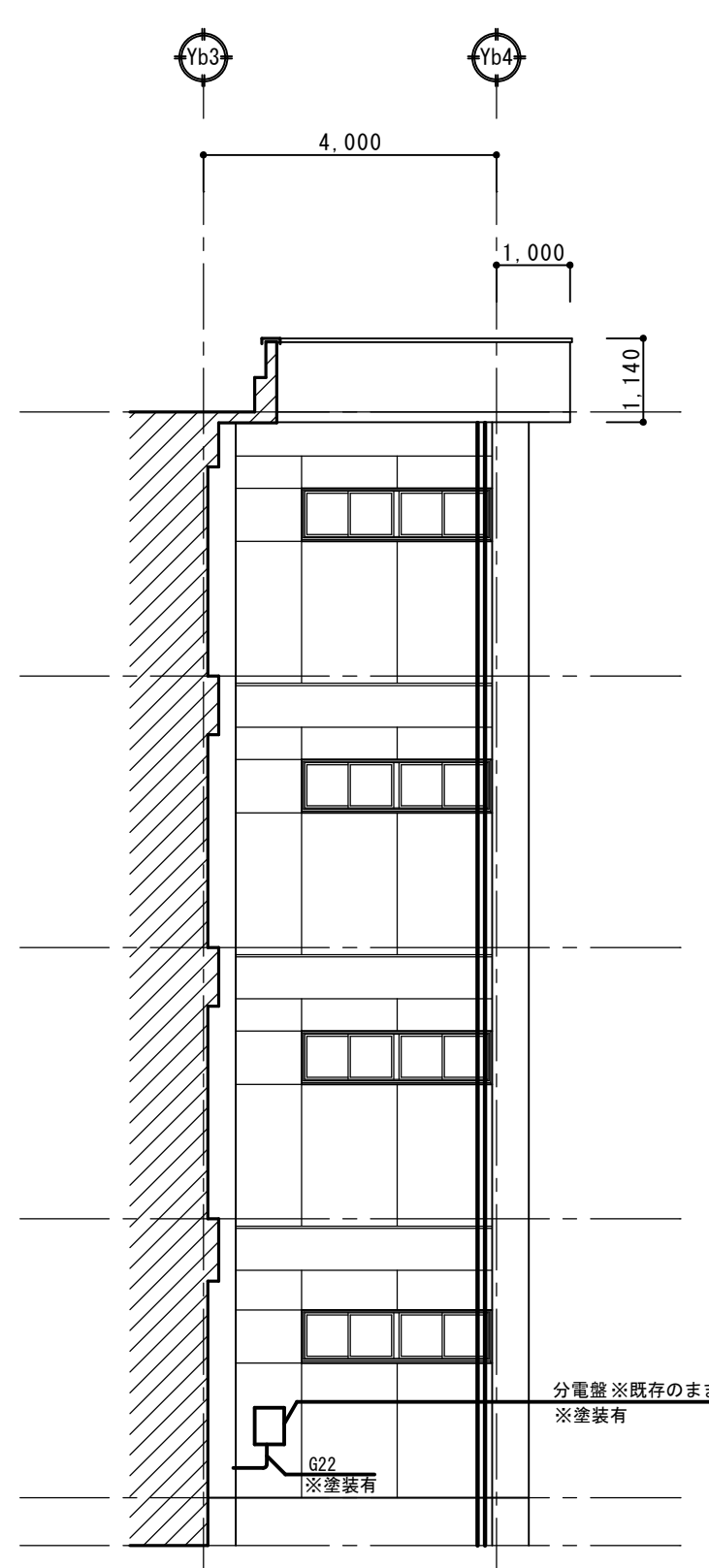
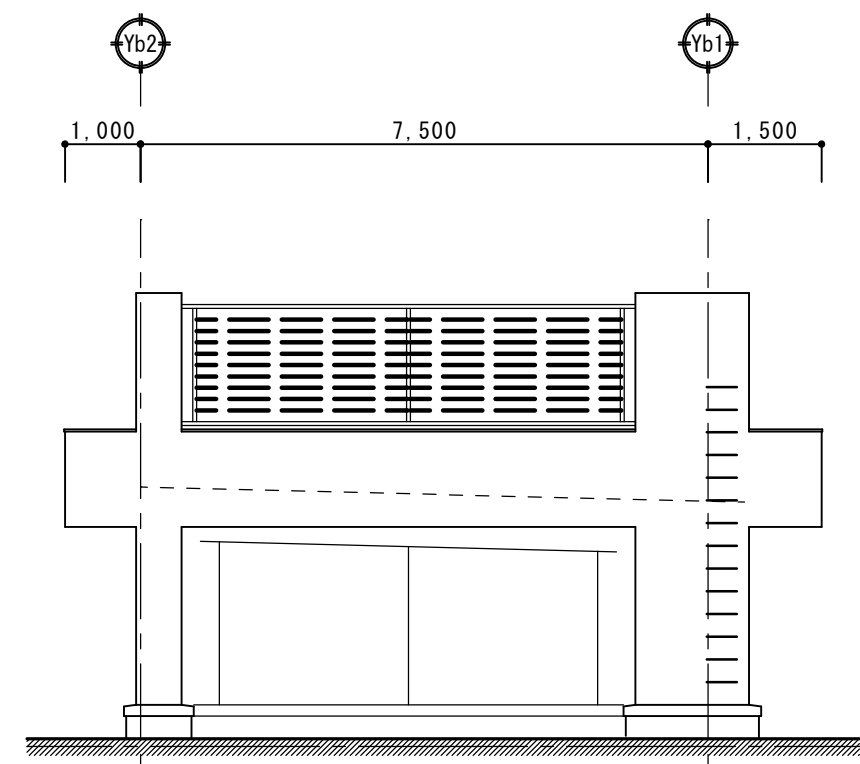
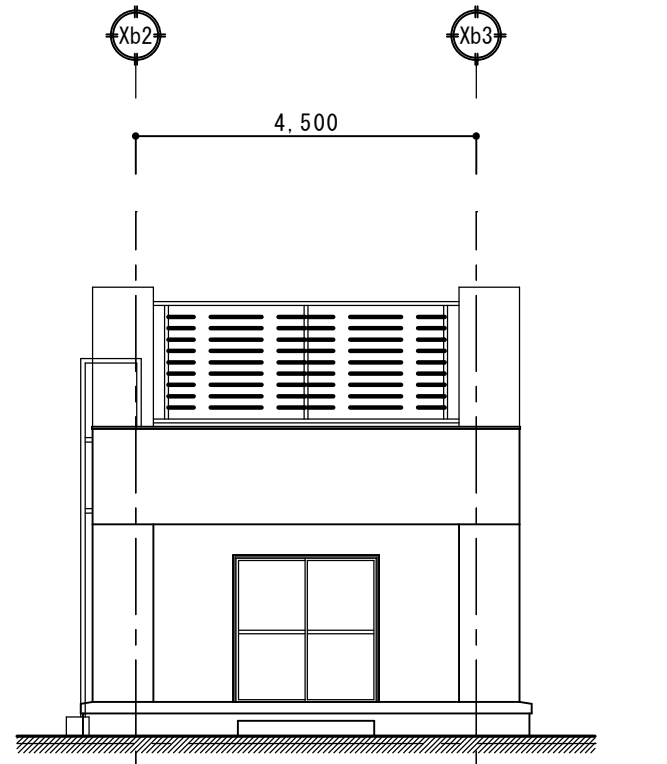
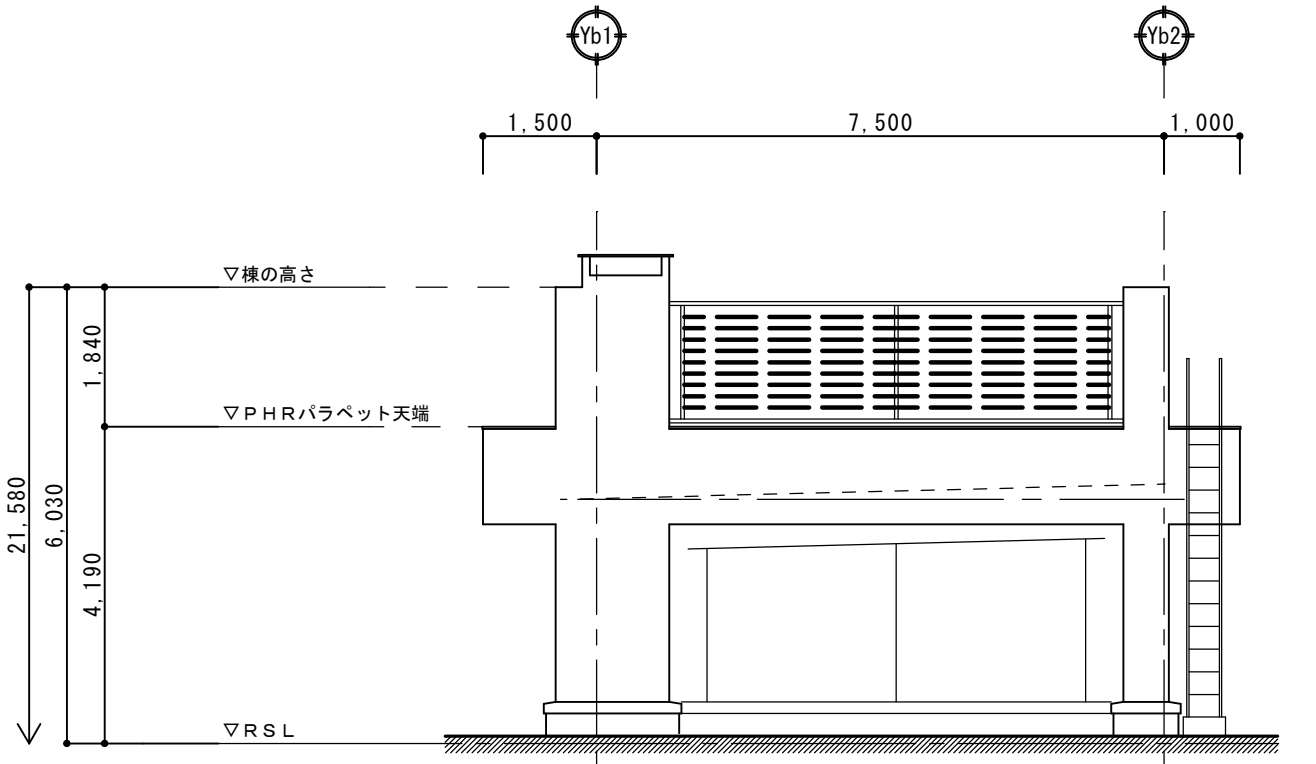
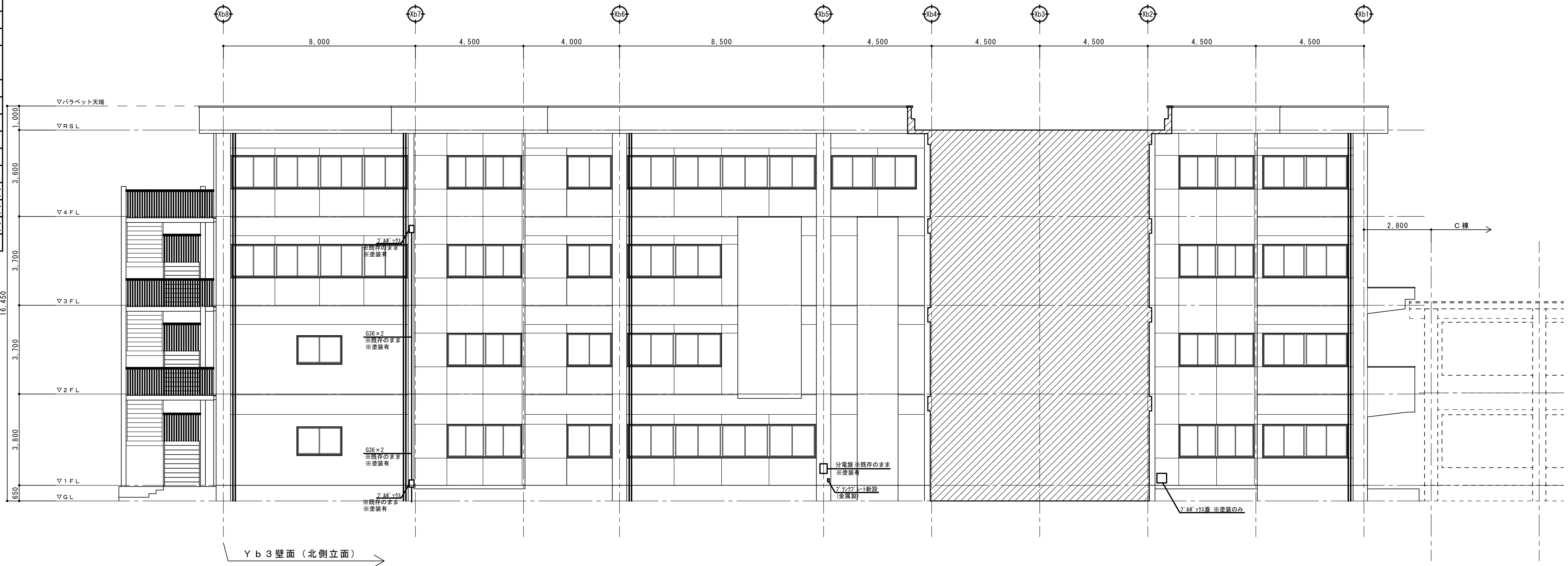
凡例	
1. 注記なき既存配管配線・ボックス・盤類は【取外し・再取付】とする	
2. 電線管・プルボックス・盤類は全て塗装する	
3. VE管・PF管・ビニール・ツクス・ブラス・ツクスは塗装無とする	
☒	プルボックス(300×300×300 防水 以内) 取外し・再取付(塗装有)
☒	プルボックス既存のまま 塗装のみ
☒	電灯分電盤(500×1,030×200)
☒	動力分電盤(500×1,030×200)
☒	端子盤(300×500×200)
☒	防犯カメラ(取付ボックスとも)
☒	防犯灯(FL20W×1)
※A	弱電ケーブル 露出 支持材撤去・新設
※B	CVケーブル(14sq) 露出 支持材撤去・新設
※C	CVケーブル(38sq) 露出 支持材撤去・新設
※イ	PF22 支持材のみ取外し・再取付



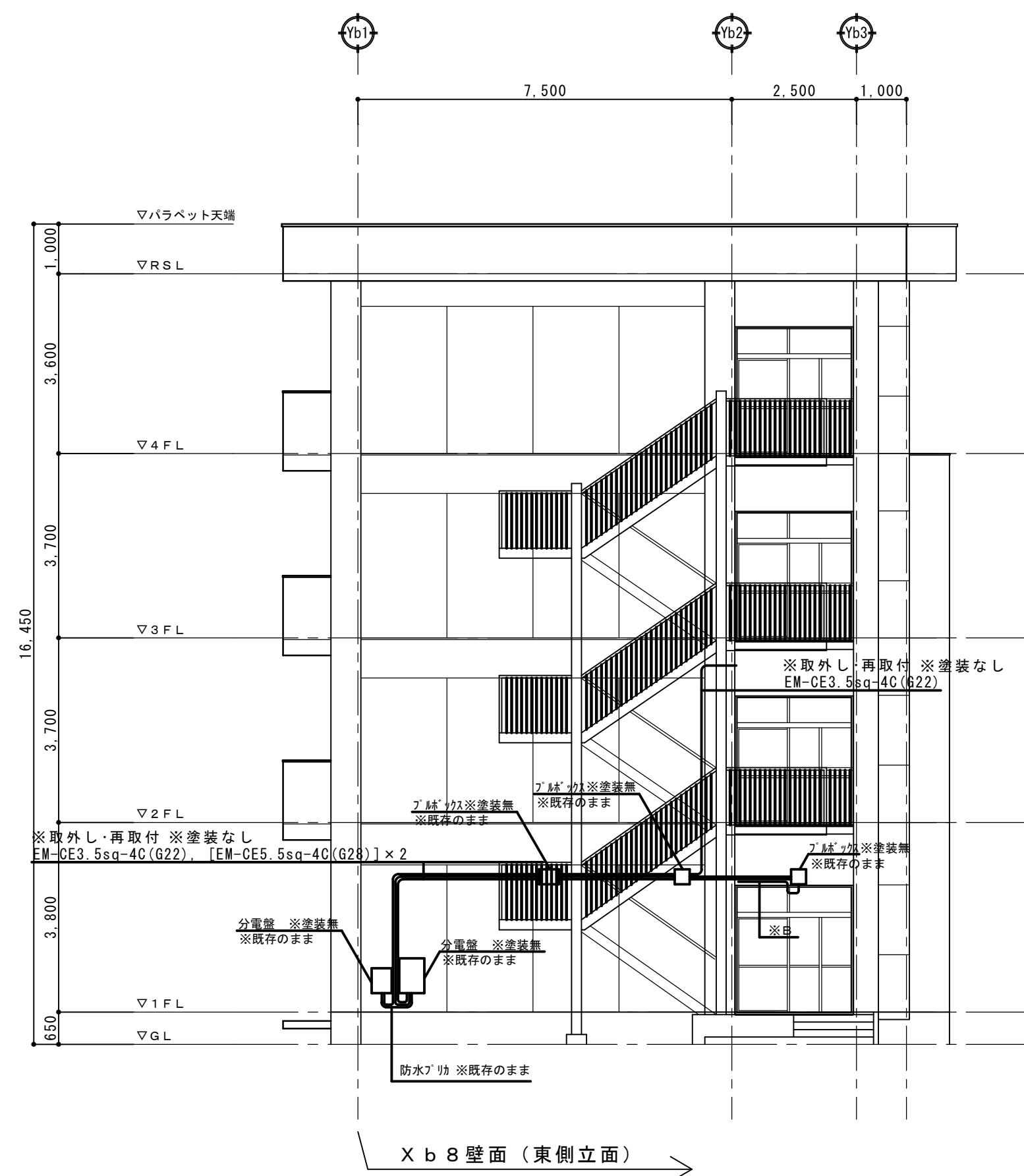
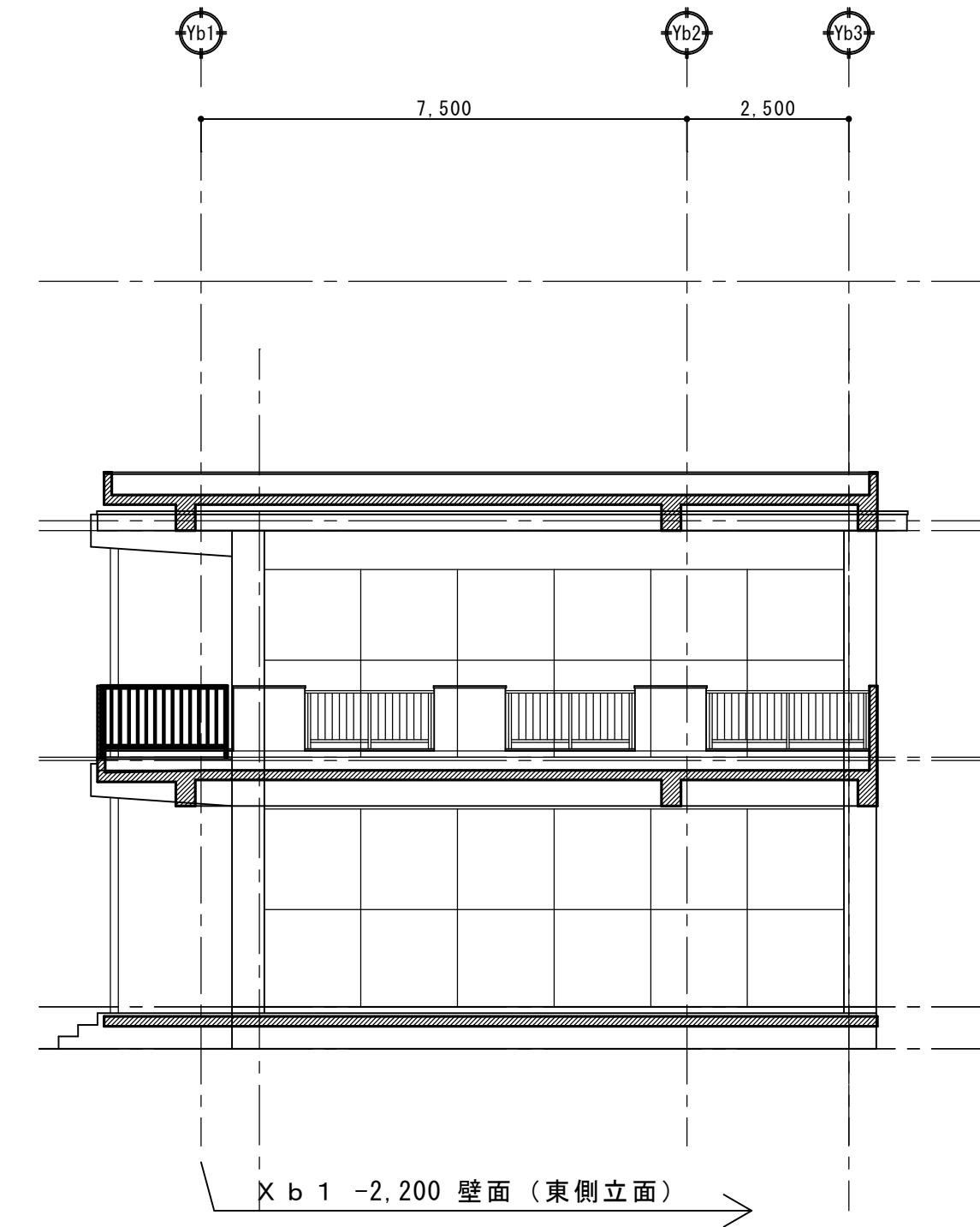
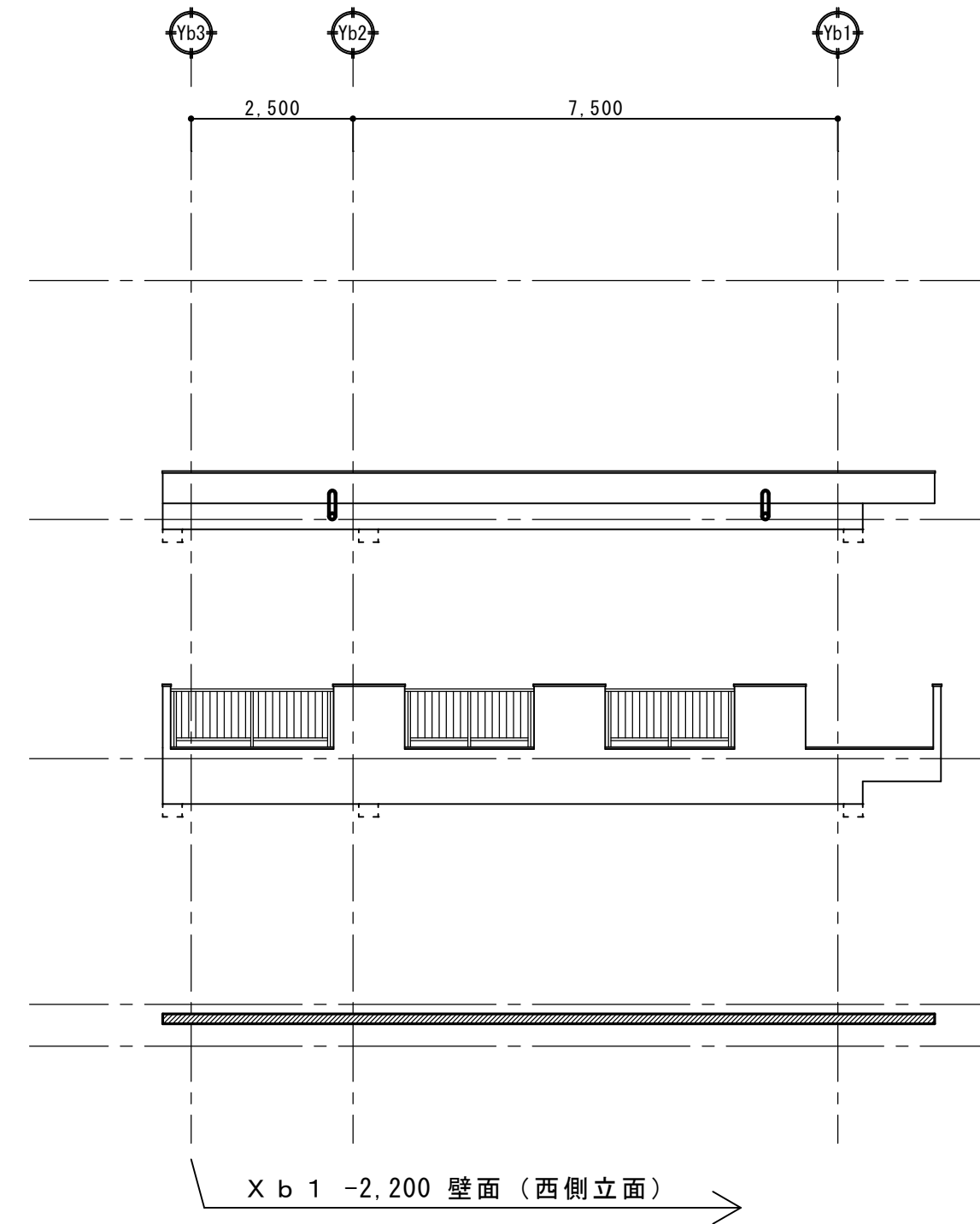
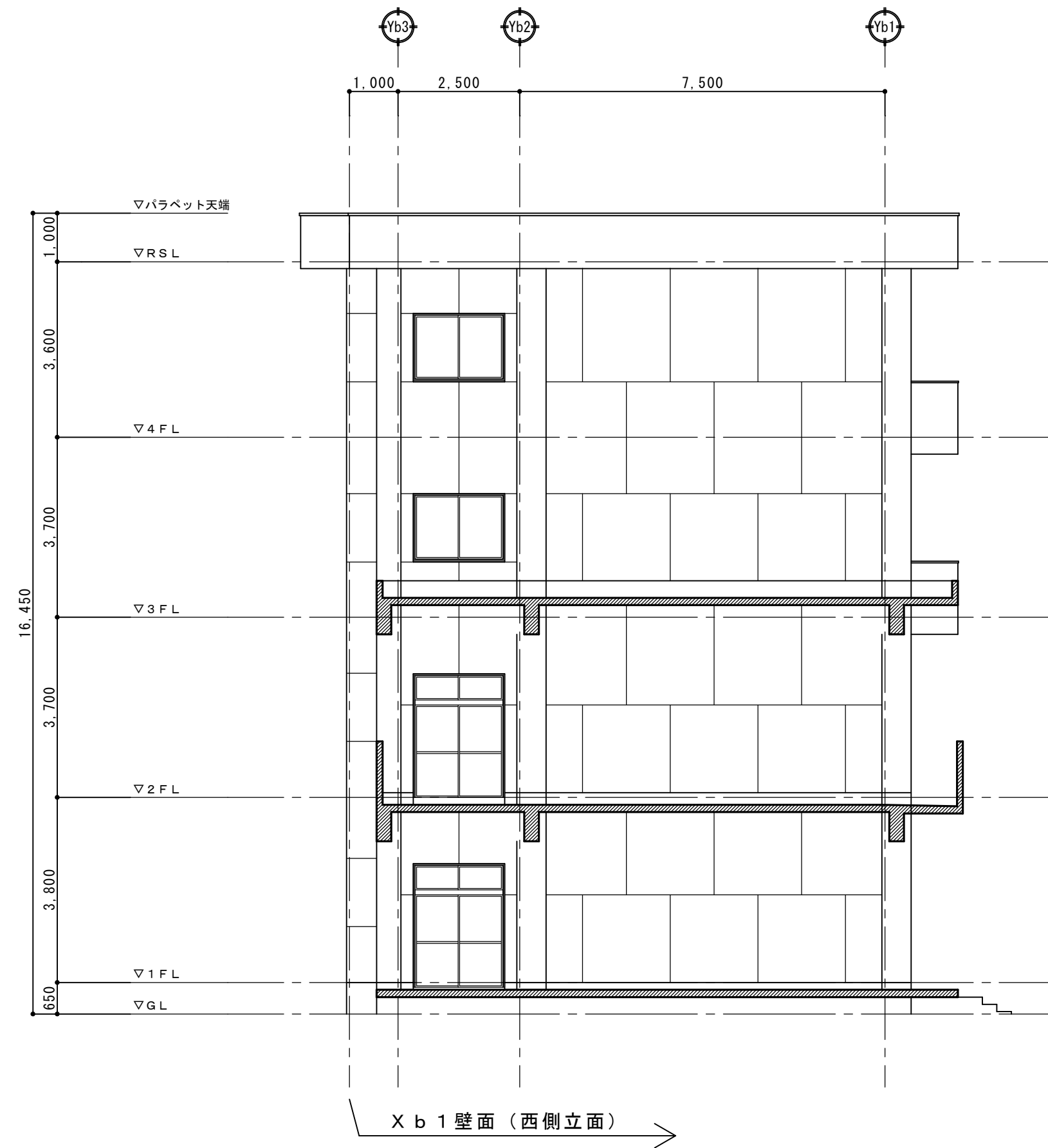
凡例	
1. 注記なき既存配管配線・ボックス・盤類は【取外し・再取付】とする	
2. 電線管・プルボックス・盤類は全て塗装する	
3. VE管・PF管・ビニールボックス・ブレースは塗装無とする	
	ボックス(300×300×300 防水 以内) 取外し・再取付(塗装有)
	ボックス既存のまま 塗装のみ
	電灯分電盤(500×1,030×200)
	動力分電盤(500×1,030×200)
	端子盤(300×500×200)
	防犯カメラ(取付ボックスとも)
	防犯灯(FL20W×1)
※A	弱電ケーブル 露出 支持材撤去・新設
※B	CVケーブル(14sq) 露出 支持材撤去・新設
※C	CVケーブル(38sq) 露出 支持材撤去・新設
※イ	PF22 支持材のみ取外し・再取付

百間中学校

凡例	
1. 注記なき既存配管配線・ボックス・盤類は【取外し・再取付】とする	
2. 電線管・プルボックス・盤類は全て塗装する	
3. VE管・PF管・ビニール・ボックス・プルボックスは塗装無とする	
	プルボックス(300×300×300 防水 以内) 取外し・再取付(塗装有)
	プルボックス既存のまま 塗装のみ
	電灯分電盤(500×1,030×200)
	動力分電盤(500×1,030×200)
	端子盤(300×500×200)
	防犯カメラ(取付ボックスとも)
	防犯灯(FL20W×1)
	※A 弱電ケーブル 露出 支持サドル撤去・新設
	※B CVケーブル(14sq) 露出 支持サドル撤去・新設
	※C CVケーブル(38sq) 露出 支持サドル撤去・新設
	※イ PF22 支持材のみ取外し・再取付



百間中学校



凡例	
1. 注記なき既存配管配線・ボックス・盤類は【取外し・再取付】とする	
2. 電線管・プルボックス・盤類は全て塗装する	
3. VE管・PF管・ビニル・フッ素・ブレン・フッ素は塗装無とする	
☒	プルボックス(300×300×300 防水 以内) 取外し・再取付(塗装有)
☒	プルボックス既存のまま 塗装のみ
☒	電灯分電盤(500×1,030×200)
☒	動力分電盤(500×1,030×200)
☒	端子盤(300×500×200)
☒	防犯カメラ(取付ボックスとも)
☒	防犯灯(FL20W×1)
※A	弱電ケーブル 露出 支持材撤去・新設
※B	CVケーブル(14sq) 露出 支持材撤去・新設
※C	CVケーブル(38sq) 露出 支持材撤去・新設
※イ	PF22 支持材のみ取外し・再取付

百間中学校

