

■D-3案のポイント

『カエデをぐるりと囲むように、子どもたちと地域の大人たちが交流し合う地域拠点施設づくり』

○1階

【小学校】

- 管理諸室の中でも職員室や校長室、保健室は児童の登下校やグラウンドの様子が見える位置に配置して見守りしやすさや管理しやすさに配慮
- 特別教室の各室は日常時や有事の利用しやすさを考慮し優先順位をつけて配置
 - 家庭科室：防災時の炊き出しに配慮し中庭に面した位置に配置
イベント利用時に中庭と一体的に利用可能
 - 図工室：外のテラスと一体的な利用がしやすく創作活動しやすい位置に配置
離れの工房のように設え、将来的に図工室のみの貸出も可能に
 - 理科室：植物や生物の生育・観察しやすいように南側に配置
 - 音楽室：音楽活動が活発な地域の特徴から、地域開放時に利用しやすいよう
地域コミュニティ施設近くに配置
 - メディアセンター：どの特別教室とも隣接しており調べ物がすぐに見える他に、
普通教室以外にふらっと立ち寄れる居場所としても利用可能
また、動線の要の位置にあることで日常的に本に親しめる環境をつくる

【体育館】

- バスケットボールコート（地域開放用:15m×28m…1面）とミニバスケットボールコート（小学校用:11m×20m…2面）がはいる体育館
- 更衣室（ミーティングスペースとしても利用可能）を配置
- 防災倉庫は管理しやすさと災害時の利用しやすさに配慮して体育館内に配置

【地域コミュニティ施設】

- 事務スペースを交流スペースだけでなく、学校のメディアセンターをも見通せる位置に配置し、学校の特別教室ゾーンを開放した場合には交流スペースとメディアセンター回りの特別教室とも管理しやすくセキュリティに配慮しやすい
- 子育て世代の利用に配慮して授乳室を配置

【学童保育所】

- 少子化による将来の転用利用を見据えて保育室を1室と2室で分散配置
（保育室2を地域住民用の貸室へ転用可能）

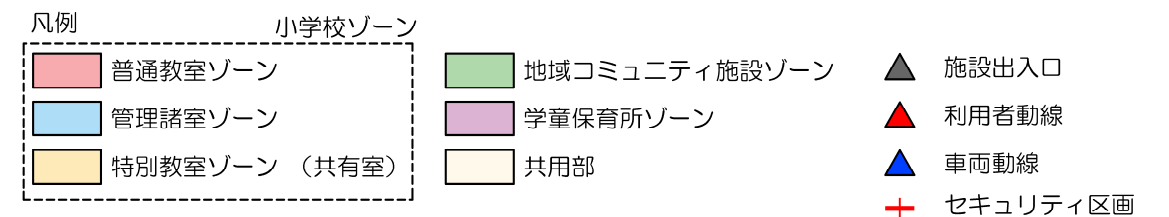
○2階

【小学校】

- 2階に1～6年生の普通教室をまとめて、異学年の児童同士が連携・交流を回しやすい配置
- 児童用の主要な昇降口を2階の2か所に設けて登下校の混雑を避けるとともに、普通教室からすぐに校庭へ出入り可能に（有事の際にも2階から外へ避難しやすい）
- 2階の普通教室のエリアに分散して教員コーナーを設けることにより、児童を見守りやすく交流しやすい環境をつくる
- 特別支援教室(2室)を2階の中央に配置して、どの学年であっても親学級との交流が回しやすい配置

○外構

- 町道67号線から施設全体が見通せて視認性が高い（既存は背の高い防音壁が設置されているが撤去）
- どの施設も出入口がカエデの木がある広場に面しており、児童、教職員、地域住民、学童利用者の全ての施設利用者が出会える場所



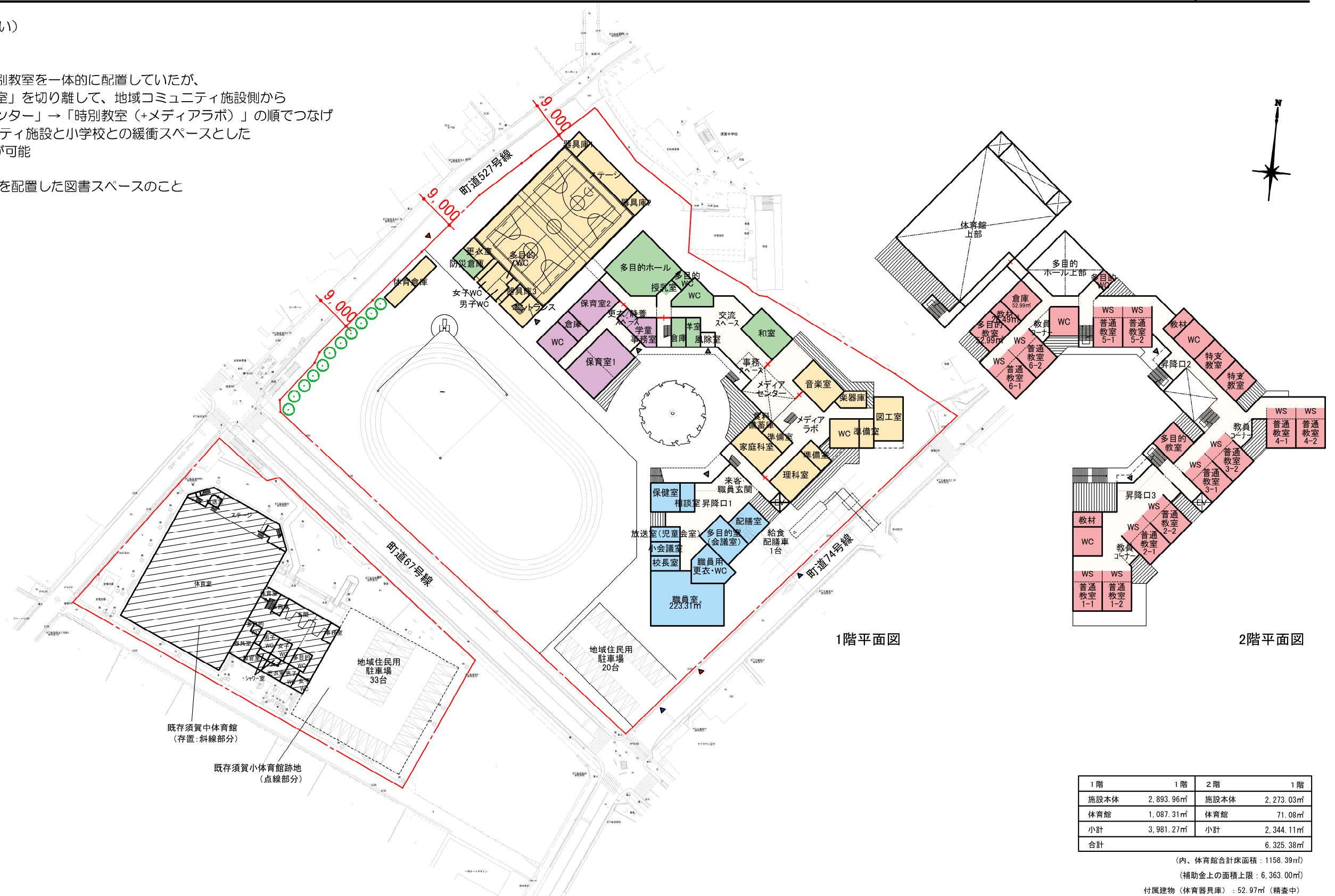
■D-4案のポイント (D-3案との違い)

○1階

【小学校】

- D-3案ではメディアセンターと特別教室を一体的に配置していたが、「メディアセンター」と「特別教室」を切り離して、地域コミュニティ施設側から「交流スペース」→「メディアセンター」→「特別教室 (+メディアラボ)」の順でつなげメディアスペースを地域コミュニティ施設と小学校との緩衝スペースとした⇒メディアセンターの2段階利用が可能

※メディアラボ：専門性の高い書架を配置した図書スペースのこと

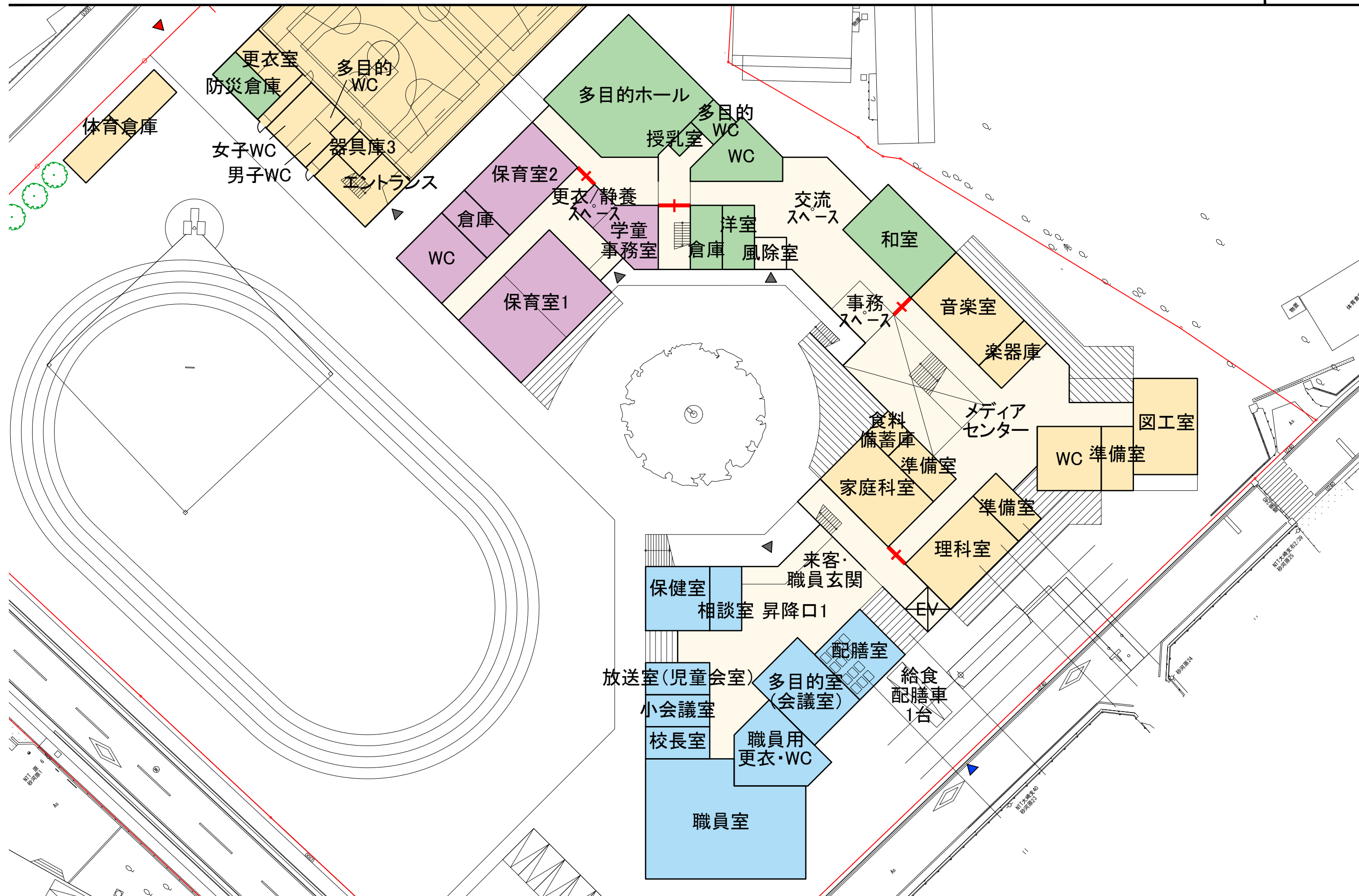


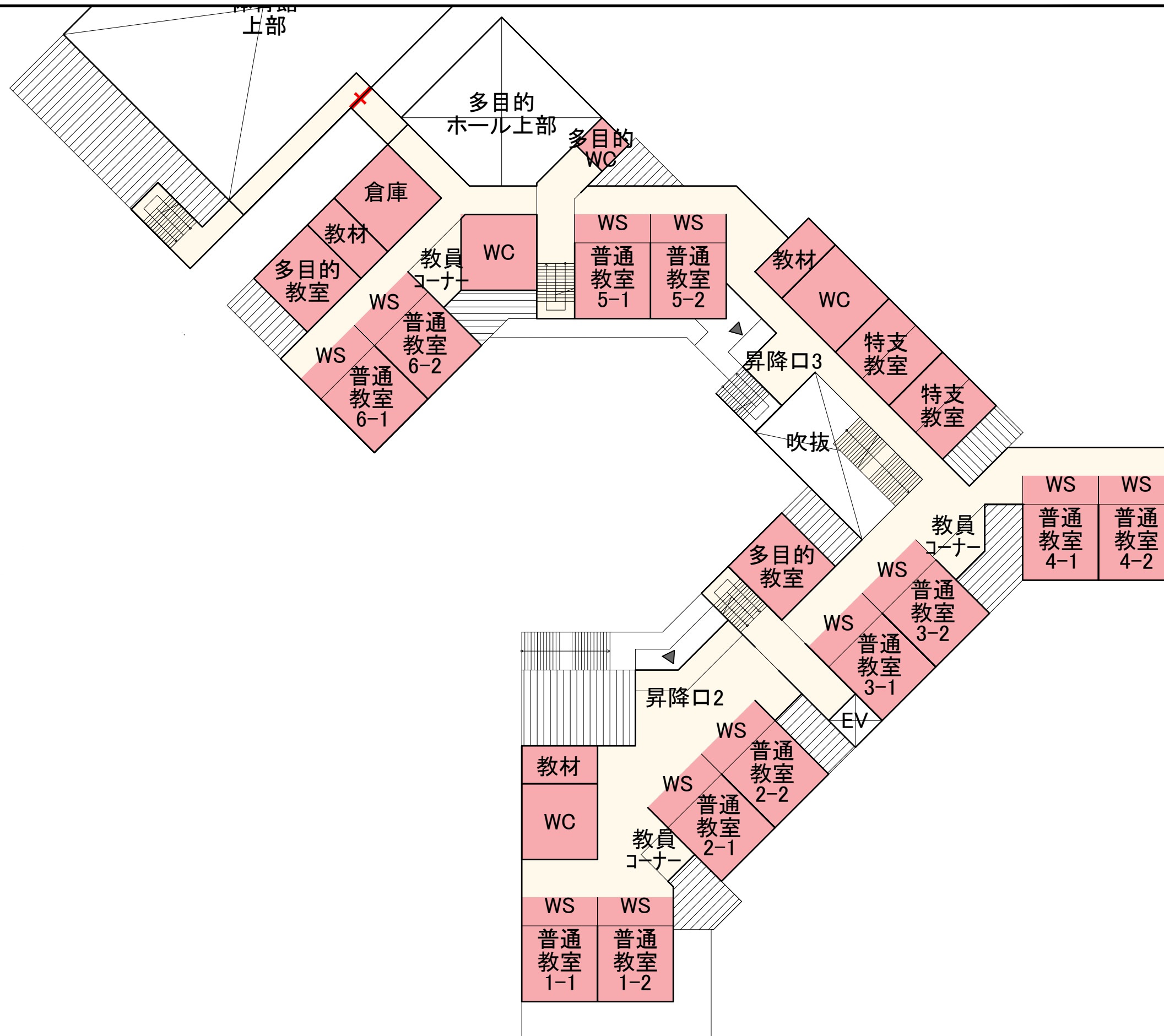
1階	1階	2階	1階
施設本体	2,893.96㎡	施設本体	2,273.03㎡
体育館	1,087.31㎡	体育館	71.08㎡
小計	3,981.27㎡	小計	2,344.11㎡
合計			6,325.38㎡

(内、体育館合計床面積：1158.39㎡)
 (補助金上の面積上限：6,363.00㎡)
 付属建物(体育器具庫)：52.97㎡(精査中)

凡例

 普通教室ゾーン	 地域コミュニティ施設ゾーン	 施設出入口
 管理諸室ゾーン	 学童保育所ゾーン	 利用者動線
 特別教室ゾーン (共有室)	 共用部	 車両動線
		 セキュリティ区画





施設	室名	D-3案	D-4案		
		室面積 (㎡)	室面積 (㎡)		
小学校 1階	メディアセンター	289.87	172.24		
	メディアセンターラボ	—	79.49		
	図工室	79.49	同左		
	家庭科室	79.49			
	理科室	79.49			
	音楽室	79.49			
	楽器庫	26.49		28.87	
	各準備室	26.49		同左	
	食料備蓄庫	13.24			
	保健室	52.99			
	相談室	26.49			
	放送室 (兼児童会室)	26.49			
	小会議室	26.49			
	校長室	26.49			
	職員室	223.31			
	多目的室 (兼会議室)	72.87			
	配膳室	52.99			
	職員用更衣・WC	71.54			
	2階	普通教室	52.99		同左
		WS (ワークスペース)	22.45		
		特別支援教室	52.99		
		多目的教室	52.99		
		教材	26.49		
倉庫		52.99			
体育館	体育室	786.45			
	器具室1	20.00			
	器具室2	20.00			
	器具室3	13.24			
	更衣室 (兼ミーティングスペース)	26.24			
	防災倉庫	26.24			

施設	室名	D-3案	D-4案
		室面積 (㎡)	室面積 (㎡)
地域 コミュニティ 施設	風除室	13.24	同左
	事務スペース	24.81	
	交流スペース	159.61	
	和室	79.49	
	洋室	26.49	
	倉庫	26.49	
	多目的ホール	176.82	
	授乳室	6.62	
	学童保育所	保育室 1	
保育室 2		79.49	
学童事務室(更衣・静養スペースを含む)		51.95	
倉庫		26.49	

今後の調整により室面積の変更可能性あり