



宮代町「農」のあるまちづくり

新しい村



森のカフェ

営業時間 9時30分～16時
ラストオーダー15時45分

森の市場「結」 問 36・3955
営業時間 9時30分～17時

1月の定休日(平日月曜) 15日、22日、29日※8日(月・祝)は営業
●1月1日(月・祝)～3日(水)は休み、4日(木)は15時まで、5日(金)～通常営業

今月の未買い得情報!
ポイント2倍デー 4日(木)～8日(月・祝)
生産者土曜日 13日(土)
西口サービスデー 24日(水) ※会員ポイント2倍
お米の特売日 13日(土)、14日(日)、27日(土)、28日(日)

森のコンサート (雨天中止)

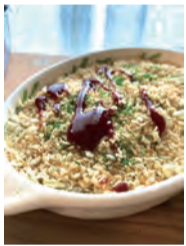
♪スキップビーズ 1月7日(日)11時～
♪ゆるイート 1月14日(日)12時～
♪ポップコーン 1月16日(火)11時～

新春企画!
お年玉抽選券配布
2,000円ごとのお買い上げで1枚
(1月4日(木)～なくなり次第終了)
店頭ポスター当選発表:1月20日(土)

福を呼ぶ 節分デー
2月2日(金)、3日(土)
生産者の恵方巻、節分関連スイーツ、
加工品を販売します。

～美人を作る野菜塾～
1.19(金) 10時～12時
**災害時にも役立つ
ポリ袋クッキング**
場 村の集会所 費 3,500円

ポリ袋で作る、揚げないポテトコロッケなどを紹介します。
定 12名(最少催行人数6名)
講 小松美貴子氏 [AGEフード・コーディネーター]
持 エプロン・筆記用具
申 1月12日(金)まで
※キャンセル料(半額) 1月16日(火)以降



＼2kgお持ち帰りできます!／
1.20(土) 13時～15時
**キドニービーンズ
米麹仕込み味噌講座**
場 村の集会所 費 5,800円

免疫力を高め、アンチエイジング効果も期待されているキドニービーンズを使った仕込み味噌を作ります。
定 6名(最少催行人数4名)
講 鈴木玲子氏[手作り化粧品と麹のサロン niccolie(ニコリ)主宰]
持 エプロン・手拭タオル・ホウロウ容器(3L用)
申 1月13日(土)まで
※キャンセル料(半額) 1月16日(火)以降



1.27(土) 10時～12時
～新しい村のハーブで楽しむ
四季の暮らし講座～
**ハーブソルトと
ロールオンアロマ作り**
場 村の集会所 費 3,300円

新春お年玉企画♪バスタイムが楽しくなるハーブバスボールとハーバリウムオイル、ロールオンアロマを作ります。
定 10名(最少催行人数4名)
講 吉澤弘子氏[ハーブコーディネーター]
持 筆記用具、お持ち帰り袋
申 1月21日(日)まで
※キャンセル料(半額) 1月23日(火)以降



1月

無料相談

- ① 子どもの家庭相談** 子育てひろば 38・6264
子どもや家庭一般相談 日 毎週木曜 13時～16時
◆宮島佐代子相談員 場 子育てひろば(役場庁舎) ※直接窓口へ
- ② 乳幼児健全育成すくすく相談** 子育てひろば 38・6264
乳幼児の育成相談 日 毎週水曜 9時～12時
◆原嶋朋子相談員 場 子育てひろば(役場庁舎) ※直接窓口へ
- ③ 育児相談** 子育てひろば 38・6264 (ファックス) 34・1163
げんきっ子 34・5891 (ファックス) 34・5891
育児相談等 日 ①毎週月曜 9時～12時②祝日を
◆①田口なおみ相談員 除く毎週火曜・金曜9時～12時
(子育てひろば) 場 ①子育てひろば(役場庁舎)
②栗原富智枝相談員 ②げんきっ子(国納保育園)
(げんきっ子) ※電話、ファックスでの相談可。
- ④ 子どもの健康相談** 保健センター 32・1122
身長、体重測定、発育・発 日 1月10日、17日、24日、31日 水曜
達・育児相談など 9時30分～11時30分
※電話・オンライン相談可 場 保健センター
持 母子健康手帳、バスタオル

- ⑤ 妊娠・出産・子育て相談※要予約** 子育て世代包括支援センター 32・1122
育児、発育・発達、予防接種、 日 平日9時～16時
妊娠中のことなど 場 保健センター
◆保健師 持 母子健康手帳
- ⑥ 栄養相談※要予約** 保健センター 32・1122
子どもの食事(離乳食や幼 日 1月10日、17日、24日、31日 水曜
児食の進め方・少食・偏食) 場 保健センター
大人の食事(生活習慣病に 日 ※詳しい時間はお問い合わせください。
関する相談) ※オンライン相談可
- ⑦ 教育相談・いじめ相談** 教育支援センターみらい 53・3727
幼児、児童、生徒、保護者 日 毎週月曜～金曜(祝日を除く)
の教育上の悩み相談、いじ 9時～16時30分
めや進路等の教育相談 場 教育支援センター(中央3-6-11)
◆教育相談員、専門相談支援員 ※電話相談可
- ⑧ 町民相談** 人権・男女共同参画担当 内210
人権、日常生活、行政等 日 1月9日(火)
に対する悩みごと 10時～12時、13時～15時30分
◆町民相談員、人権擁護 場 役場2階203会議室
委員、行政相談委員 ※電話相談可(相談日のみ 内210)
- ⑨ 法律相談※要予約** 人権・男女共同参画担当 内210
様々な悩みごとにおける 日 1月9日(火)10時～12時
法的な解釈や手続き等 1月23日(火)14時～16時
◆弁護士 場 役場2階10番窓口
※同一案件は月1回、年度 ※面談相談のみ(相談時間は25分間)
内2回まで ※毎月1日から予約受付(祝日は翌期日)

- ⑩ 女性相談※面談要予約** 人権・男女共同参画担当 内210
家族関係、夫婦関係、DV、人 日 1月15日(月)13時～16時
間関係、生き方等の悩みごと 場 役場2階10番窓口
◆女性相談員 ※電話相談可(相談時間は50分間)
- ⑪ 県法律相談※要予約** 県民総合相談センター048・830・7830
様々な悩みごとにおける 日 ※1月の開催はありません
法的な解釈や手続き等 場 ◆弁護士
- ⑫ 人権相談**
人権問題や日常生活にお 日 平日8時30分～17時15分
ける悩みごと等 ◆みんなの人権110番(人権一般)
0570-003-110(法務省)
- ⑬ 心配ごと相談** 宮代町社会福祉協議会 32・8199
生活上の悩みごと 日 1月11日(木)14時～15時30分
※電話相談可 場 福祉交流館すてっぴ宮代
(字西原278)
- ⑭ 消費生活相談** 商工観光担当 内265
消費生活に関するトラブル、 ◆宮代町(受付は15時まで)
ルの相談 日 祝日を除く毎週月曜、水曜
(宮代・杉戸相互利用可) 10時～12時、13時～16時
◆消費生活相談員 場 宮代町役場 2階相談室
▼杉戸町(受付は15時30分まで)
日 祝日を除く毎週火曜、木曜、金曜
10時～12時、13時～16時
場 杉戸町役場本庁舎 1階相談室