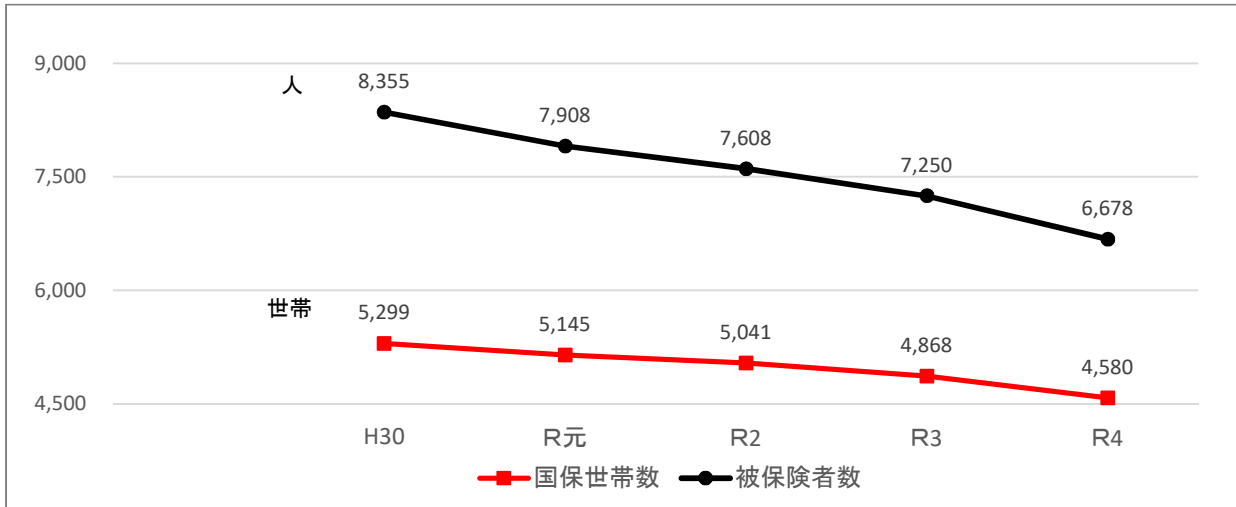


## 宮代町国民健康保険の運営状況

### 1. 被保険者状況



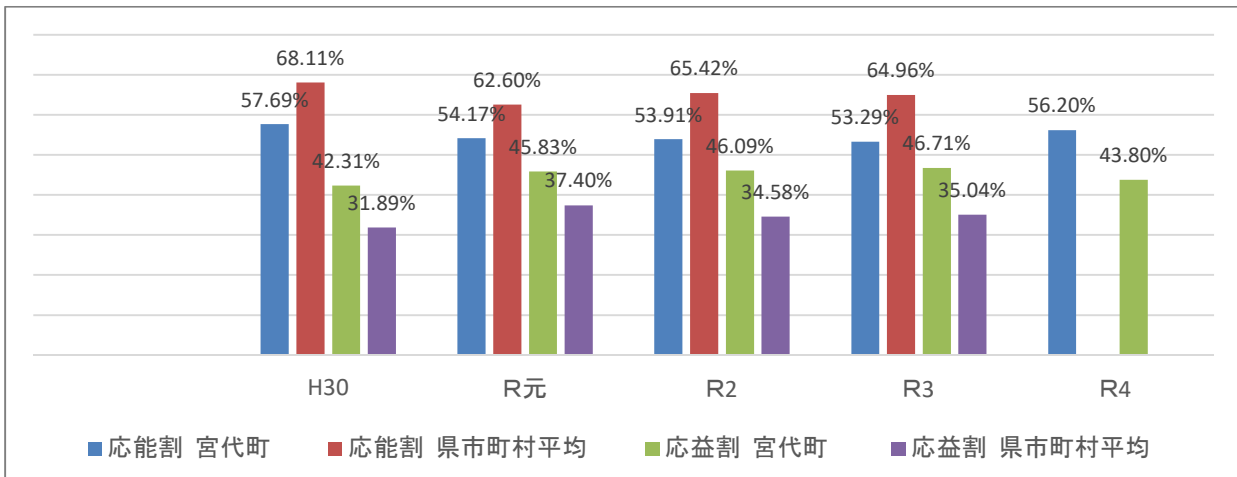
項目	H30	R元	R2	R3	R4
町の人口	34,150	33,969	33,792	33,656	33,346
国保世帯数	5,299	5,145	5,041	4,868	4,580
被保険者数	8,355	7,908	7,608	7,250	6,678
一般被保険者	8,291	7,907	7,608	7,250	6,678
（再掲）前期高齢者(65～74歳)	4,174	4,012	3,962	3,733	3,381
（再掲）介護保険2号保険者(40～64歳)	2,453	2,327	2,202	2,112	2,009
退職被保険者	35	1	0	0	0
前年度との増減	△ 430	△ 447	△ 300	△ 358	△ 572
国保加入率	24.5%	23.3%	22.5%	21.5%	20.0%
前期高齢者構成率	50.0%	50.7%	52.1%	51.5%	50.6%

※年度末現在

出典：国民健康保険事業状況(速報値)

被保険者数及び国保加入率は、減少傾向にある。65～74歳の被保険者率が高いことが要素になっており、前期高齢者構成率は50%を超え、被保険者の高齢化傾向が続いている。

## 2. 応能応益割合(医療給付費分)

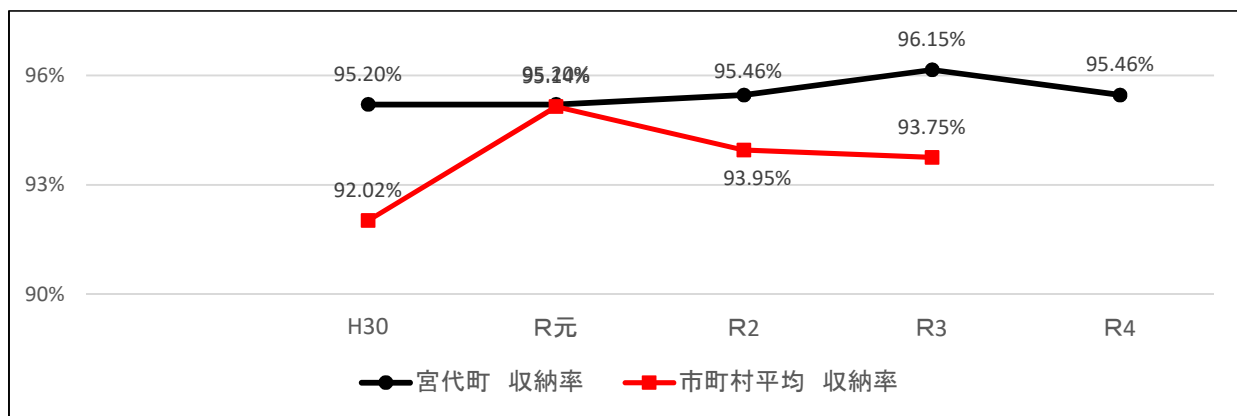


項目	H30	R元	R2	R3	R4
応能割 宮代町	57.69%	54.17%	53.91%	53.29%	56.20%
応能割 県市町村平均	68.11%	62.60%	65.42%	64.96%	#N/A
応益割 宮代町	42.31%	45.83%	46.09%	46.71%	43.80%
応益割 県市町村平均	31.89%	37.40%	34.58%	35.04%	#N/A

出典: 国民健康保険事業状況(速報値)

応能割(所得割)と応益割(均等割)の割合は、県国保運営方針で推進している50対50に近づきつつある。応益割(均等割)は、被保険者一人ひとりに均等に賦課する税額である。所得の少ない保険者は

## 3. 収納率(現年度分)

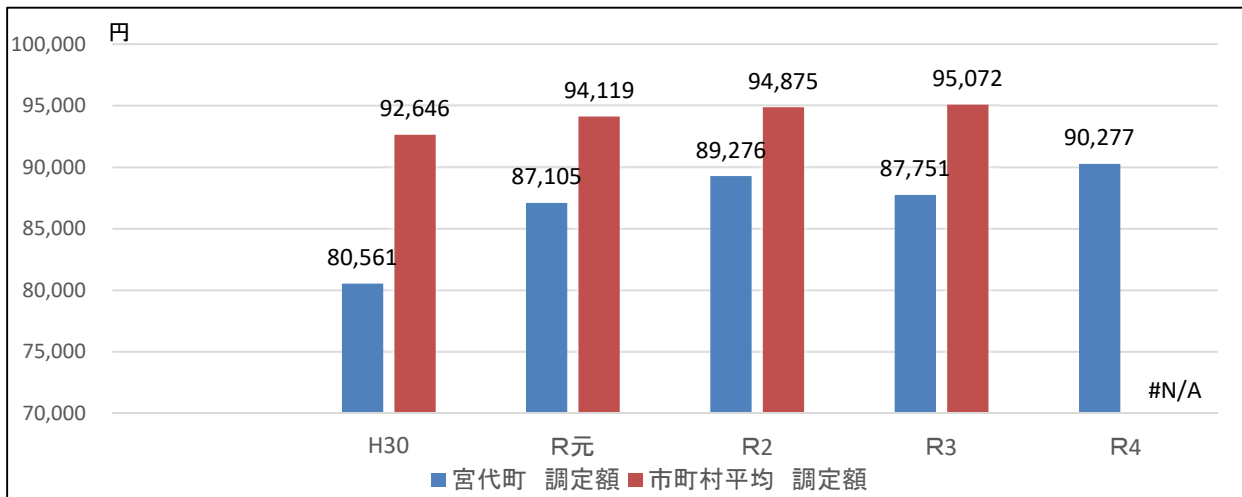


項目	H30	R元	R2	R3	R4
宮代町 収納率	95.20%	95.20%	95.46%	96.15%	95.46%
市町村平均 収納率	92.02%	95.14%	93.95%	93.75%	

出典: 国民健康保険事業状況(速報値)

令和4年度は前年度より約0.7ポイント収納率が下がっている。

#### 4. 被保険者1人当たりの現年度分調定額



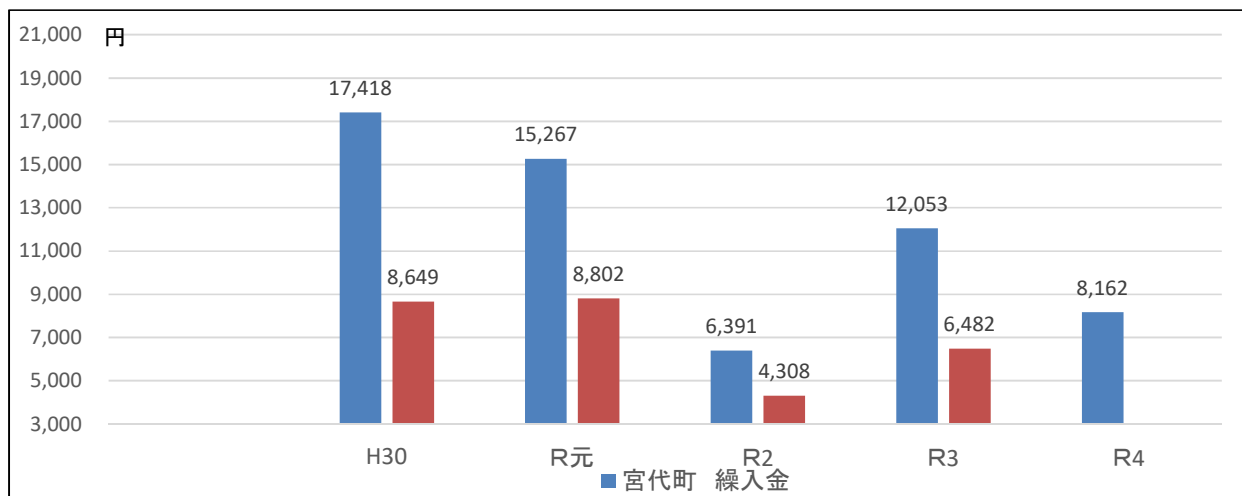
単位:円

項目	H30	R元	R2	R3	R4
宮代町 調定額	80,561	87,105	89,276	87,751	90,277
市町村平均 調定額	92,646	94,119	94,875	95,072	

出典: 国民健康保険事業状況(速報値)

令和3年度は新型コロナウイルス感染拡大の影響もあり、1人当たり調定額が減少したが、令和4年度は増加に転じた。

#### 5. 被保険者1人当たりのその他繰入金(法定外繰入金)



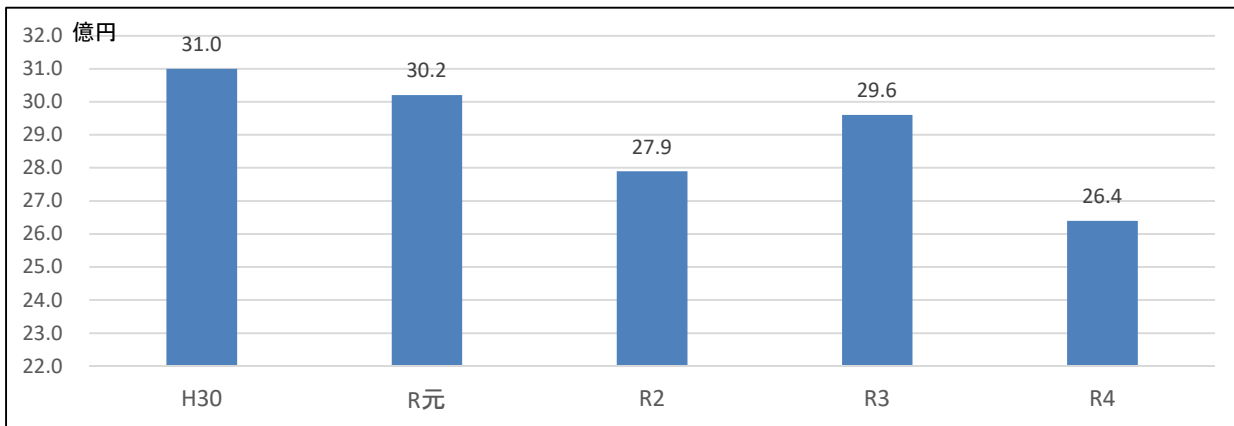
単位:円

項目	H30	R元	R2	R3	R4
宮代町 繰入金	17,418	15,267	6,391	12,053	8,162
市町村平均 繰入金	8,649	8,802	4,308	6,482	

出典: 国民健康保険事業状況(速報値)

宮代町、市町村平均とも年々減少傾向にある。  
その他繰入金は国保財政の赤字を補填するものであり、県国保運営方針においては令和8年度までに解消すべきものとなっている。

## 6. 医療費(療養諸費)



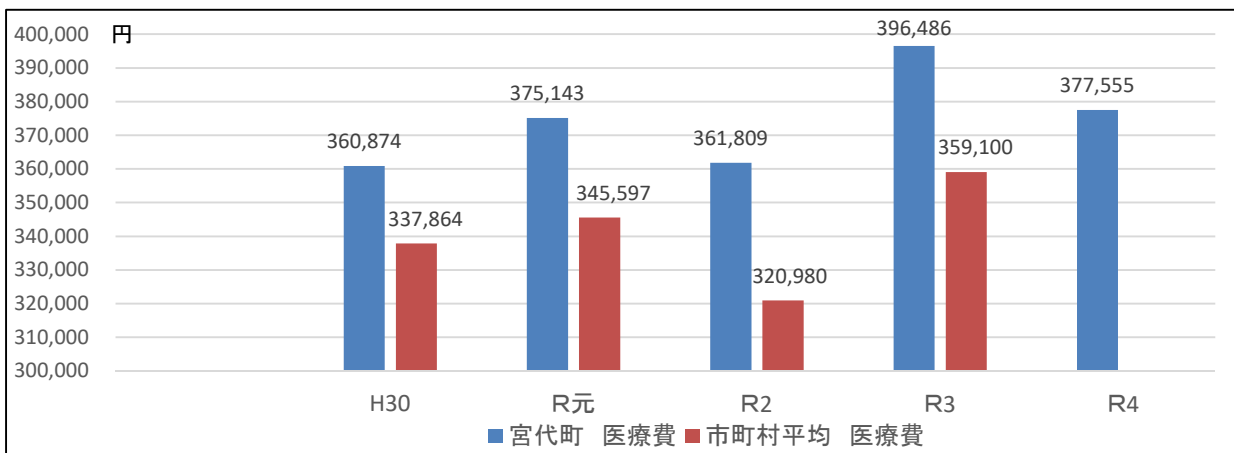
単位: 億円

項目	H30	R元	R2	R3	R4
医療費	31.0	30.2	27.9	29.6	26.4
前年度との増減		△0.3	△0.3	△0.8	6.1
					△ 3.2

出典: 国民健康保険事業状況(速報値)

令和3年度は令和2年度の新型コロナウイルス感染症の拡大による受診控えにより医療費が大幅増となったが、令和4年度は、1人当たり医療費の減に伴い減額となっている。

## 7. 被保険者1人当たりの医療費(療養諸費)



単位: 円

項目	H30	R元	R2	R3	R4
宮代町 医療費	360,874	375,143	361,809	396,486	377,555
市町村平均 医療費	337,864	345,597	320,980	359,100	

出典: 国民健康保険事業状況(速報値)

令和3年度は、令和2年度において受診控えがあったことから増となったが、令和4年度においては、新型コロナウイルス感染拡大前の状況に近づいている。

※数値が表示されていない箇所は、県において集計中であるためです。