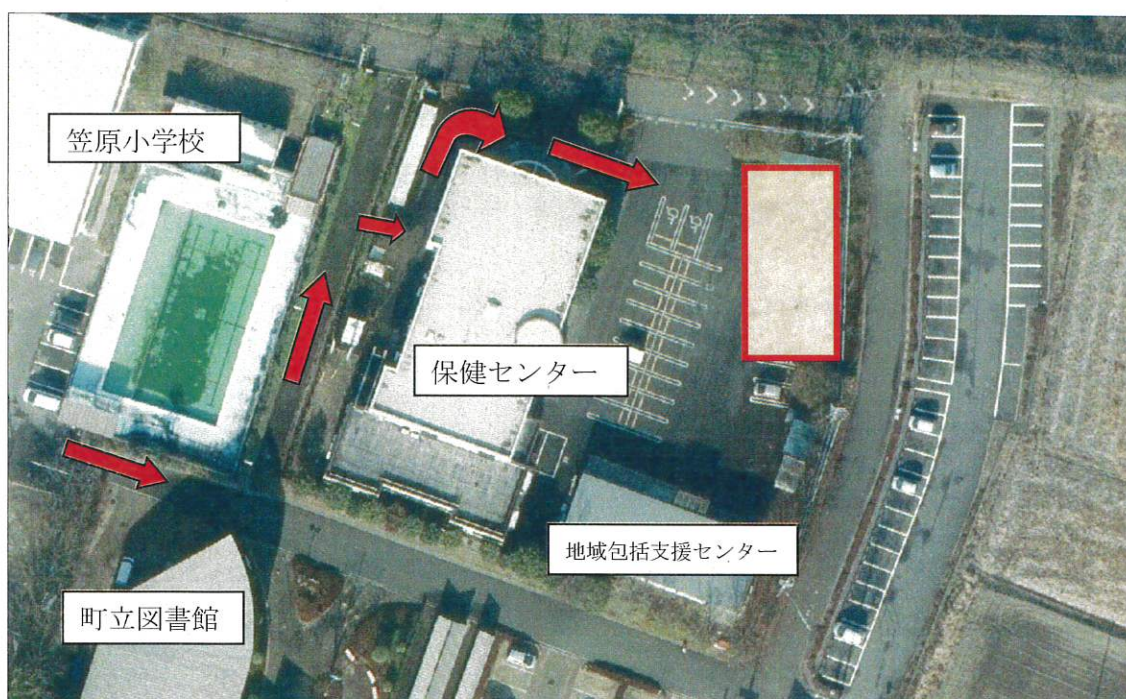


ふじ第二児童クラブ工事（笠原小学校）建設進捗状況について

笠原小学校「ふじ児童クラブ」に、令和5年4月1日開所となる「ふじ第二児童クラブ」の建設工事の進捗状況をご報告いたします。

◆建設場所

宮代町字百間1122番1他(宮代町保健センター駐車場) ※赤枠地



◆ふじ第二児童クラブまでの経路について

笠原小学校から「ふじ第二児童クラブ」までの経路は、児童の安全を考慮し、できる限り道路を歩かずに通えるよう、校庭に面した通用門→歩行者専用道路→保健センター側面の植え込みに入口を設置→保健センター敷地内を通る経路を確保します。

※上記地図内、赤い矢印が経路になります。

◆ふじ児童クラブのクラス配置について

令和5年度入所決定状況でもご説明したとおり、一次入所申請による入所決定人数は205名です。

入所受け入れ可能定員数は、既存の「ふじ第一児童クラブ」は、40人定員のクラス（支援単位）4部屋（定員160人）、新設の「ふじ第二児童クラブ」は、40人定員のクラス（支援単位）3部屋（定員120人）を整備しており、

合わせて、全7部屋（定員280人）となります。

令和5年度のクラス配置の予定は、笠原小学校敷地内にある「ふじ第一児童クラブ」には、1年生～2年生の低学年、「ふじ第二児童クラブ」には、主に3年生～6年生が通う予定となっています。なお、保護者の送迎を考慮し、きょうだいで通う児童は、同じ施設での保育ができるよう配慮をします。基本的には「ふじ第二児童クラブ」となる予定です。

◆建設進捗状況について

「ふじ第二児童クラブ」は、鉄骨2階建ての施設です。

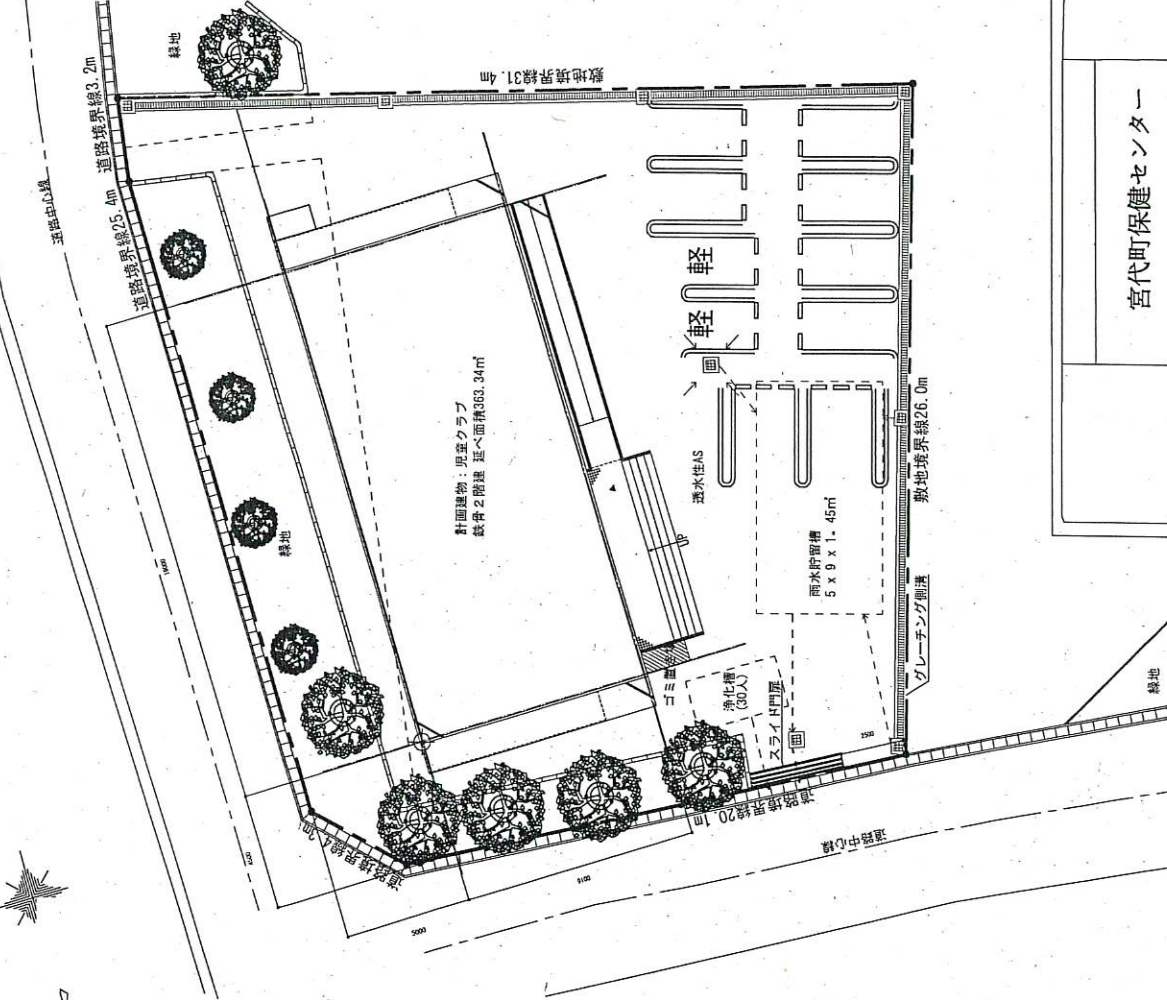
2月現在の工事の進捗につきましては、外装は完成し、内装工事をすすめている状況です。工程のスケジュールどおり進んでおり、3月上旬までには、完成する見込みです。その後、備品等を調達、設置し、4月1日から利用を開始します。

※別紙資料（平面図）参照



令和5年2月16日撮影

配置図



■敷地概要

地名地帯	埼玉南埼玉郡宮代町字面間 1122 番 1 地 (宮代町保健センター駐車場)
敷地面積	合計：742.34㎡
都市計画区域	市街化調整区域
用途地域	-
防火地域	なし
指定建蔽率	60%
指定容積率	200%
高さ制限	なし
高度地区	なし
日影規制	なし
前面道路	幅員6.5m

■計画建物

構造	鉄骨造
階数	2階建て
建物高さ	8.058m
軒高さ	7.183m
建築面積	106.86㎡
延べ面積	363.34㎡
建蔽率	26.51%
容積率	48.84%

■特記事項

- ・本計画は地積測量に基づき計画しておりますので、敷地寸法については諸君が生じています。計画事業としてお取り扱下さい。
- ・本計画はレベル測量に基づき計画しておりますので、外構計画について変更となる可能性があります。
- ・緑地計画や雨水抑制計画については、行政協議の結果変更となる可能性があります。ます。
- ・本図は計画段階の為、行政協議の結果変更となる可能性があります。

訂正事項

ふじ第二児童クラブ整備事業

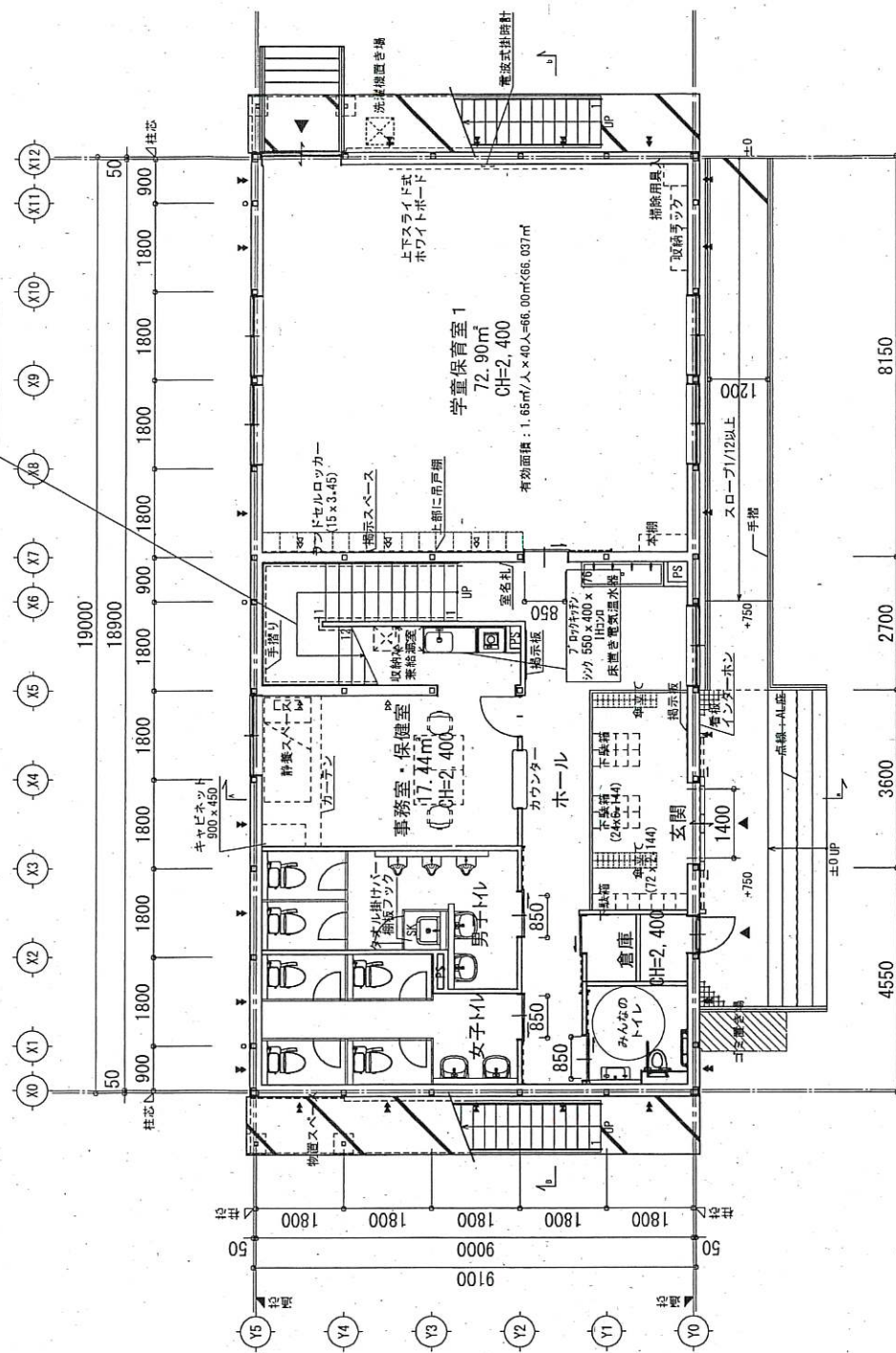
縮尺 A3 : 1/200

受領印
年 月 日

宮代町保健センター

1階平面図

内部階段
段高: 1150mm
幅上: 166.5mm x 20段
踏面: 270mm



1階平面図 S=1/100

■面積表

1階床面積	9.00 × 9.10 + 7.16 × 1.225 × 2	190.44㎡
2階床面積	9.00 × 9.10 (屋外階段は不算入)	172.90㎡
延べ面積		363.34㎡

- 凡例
- 出入り口の位置を示す。
 - ▲..... 駐ブレースN20の半間2段ブレースを示す。
 - ▲..... 駐ブレースN20の2段ブレースを示す。
 - ▲..... 駐ブレースN20の2段ブレースを示す。
 - ▲..... 駐ブレースN20の2段ブレースを示す。

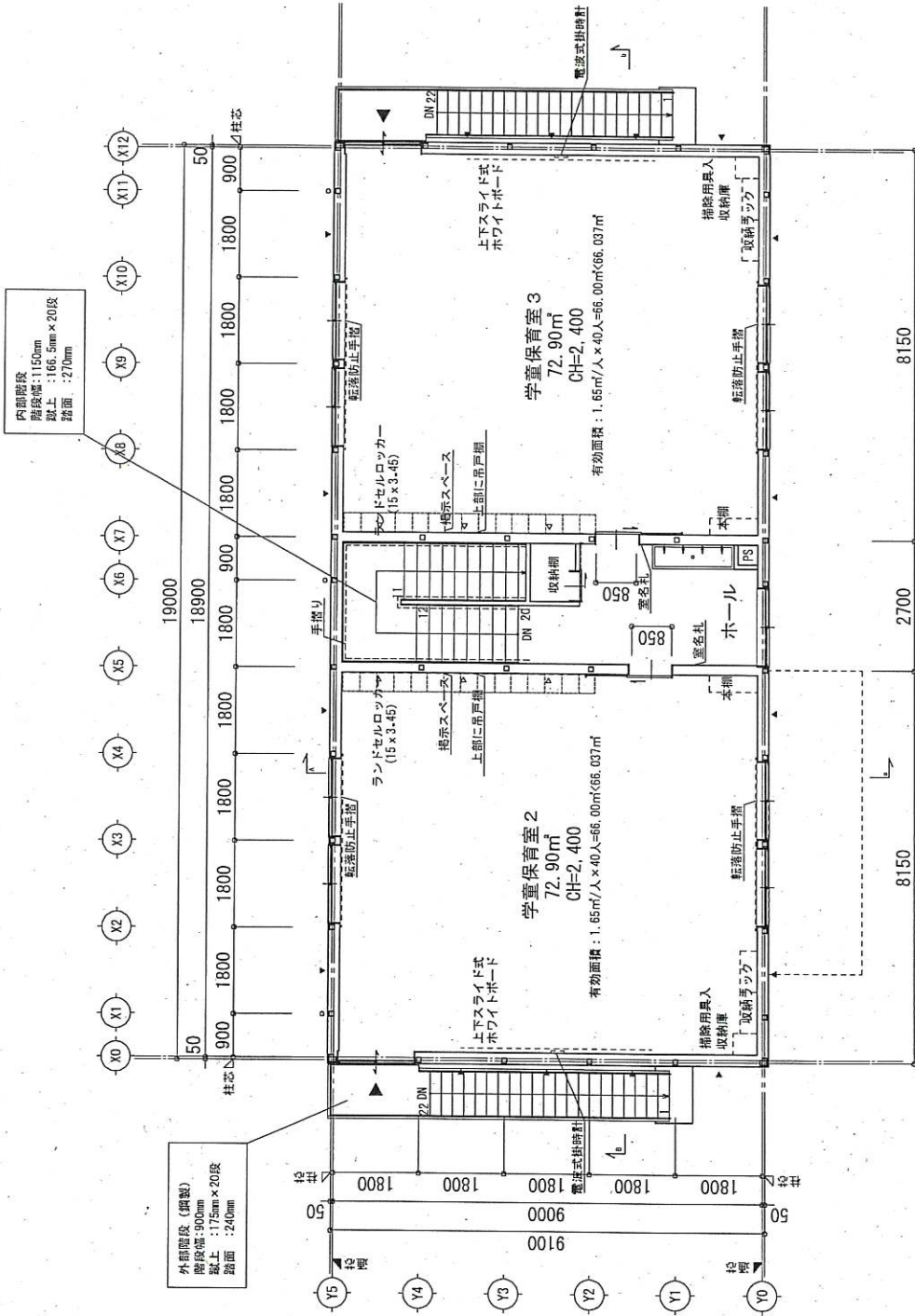
放課後児童クラブ用途に対しバリアフリー法の適用があった場合は、廊下、階段、建具などの仕様・寸法の変更、および間取りの変更となる可能性があります。

受領印
年 月 日

縮尺 A3 : 1/100

ふじ第 児童クラブ整備事業

訂正事項	
第五頁	



2階平面図 S=1/100

凡例
 ▲ 出入口の位置を示す。
 ▲ 壁ブレースM16を示す。

受領印

年 月 日

縮尺 A3 : 1/100

ふじ第二児童クラブ整備事業

訂正事項
