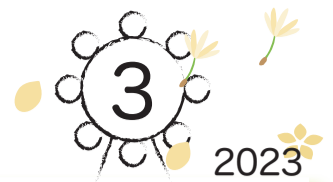




# Miyashiro Calendar



2023

日	月	火	水	木	金	土
子育て支援センター(A:きしゃぼっぽ B:げんきっ子 C:のびのび) 17p 陽だまりサロン 18p 進修館 19p ぐるる宮代 19p 図書館 19p 新しい村 22p 無料相談 22p ●ハクモクレン 4p~16p、インフォメーション 20p~21p			1相 ②④⑤⑩⑬ ●会計年度募集10p(~27日) 村 ひなまつりフェア(~3日)	2相 ①	3相 ③ ●コロナワクチン 夜間接種10p 陽 ポッチャdeかるた	4
5村 コンサート	6相 ③⑬	7相 ③ 子 B園庭開放	8相 ②④⑤⑬ 図 すいようえほんの会	9相 ①⑫	10相 ③ 陽 ほっとカフェ 図 ライブラリーシアター	11図 春のお楽しみ会 村 生産者土曜日 村 お米の特売日 村 ホワイトデーフェア
12村 お米の特売日 村 コンサート 村 ホワイトデーフェア ●マイナンバー受取20p	13相 ③⑦⑬ 子 A3歳 修了証つくり	14相 ③⑧ 子 B園庭開放 村 ホワイトデーフェア	15相 ②④⑤⑬ 図 ソフトバレーボール	16相 ① 子 B赤ちゃんげんきっ子	17相 ③ 子 Aお誕生日会	18陽 劇団「みんなのはらっぱ」 陽 リコーダー 図 スポーツ教室 図 おはなし会 村 春のお彼岸week(~24日) 村 みつろうエコラップ
19●321の市13p ●春の自然観察&椎茸の駒打ち14p 子 A紙とんぼづくり 図 ナクソス音楽会	20相 ③⑨⑬ 子 A手形アート 子 B絵本の日	21相 ●ふるさとキレイ大会14p 村 コンサート	22相 ②④⑤⑬ 子 A1歳 大きくなったね 図 ソフトバレーボール	23相 ① 子 A手形でポン ●離乳食教室21p	24相 ③ ●コロナワクチン 夜間接種10p 子 Cお誕生日カード 村 西口サービスデー	25●桜市4p 子 A工作教室 陽 さくら和茶会 進 利用者懇談会 図 スポーツ教室 図 おはなし会 図 子ども映画会 村 お米の特売日・いちご 村 コンサート
26図 にちようえほんの会 図 ギリシア神話 村 お米の特売日 村 西京風味嚮作り ●マイナンバー受取20p	27相 ③⑬ 子 Bげんきっ子の日	28相 ③⑧ ●商工業者セミナー13p 子 B園庭開放 陽 はるるの折紙タイム 図 短期体操教室(~31日)	29相 ②⑬ 図 ソフトバレーボール	30相 ①	31 <b>納期限</b> 相 ③	4/1 ●県議会議員選挙 期日前投票(~8日)8p 図 童話と絵本の会
2子 A工作教室	3相 ③⑬ 子 B手形をとろう	4相 ③ 子 A子育てサロン赤ちゃんの日 子 B園庭開放	5相 ②⑩⑬	6相 ①	7相 ③ 陽 ポッチャdeかるた 子 C鼻笛演奏会	8

今月の納期限 **3/31 (金)**

国民健康保険税 9期



口座振替

PayB



納付は 便利な **口座振替・PayB** で

今月の漏水修理当番

問 上下水道事務所 33・5554  
(休日は宮東配水場 32・0460)



(記事ID 969)

修理は原則有償

セキ住設工業	32・3161	3/1~4
中村工業所	32・4817	3/5~11
木村設備	32・7788	3/12~18
上原工業所	33・2737	3/19~25
小河原設備	33・0391	3/26~31

町の防犯灯が球切れしたときは  
問 危機管理担当 34・1111 内線 279

12-345

宮代町防犯灯

球切れした町の防犯灯を発見した際は、お手数ですが、担当までご連絡ください。  
電子申請▶



防災行政無線の内容を確認できます！  
問 フリーダイヤル 0120・384602

防災行政無線が聞き取りにくい場合、フリーダイヤルで内容確認ができます。回線は5回線ありますが、混雑時には少し待ってからご確認ください。

埼玉県救急電話相談と医療機関案内

■相談時間 毎日24時間

■電話番号 #7119

つながらない場合は 048・824・4199

※従来と同様の番号からも電話をかけられます。

「小児救急電話相談」#8000及び048・833・7911

火災救急統計速報 令和5年1月

■火災件数	1 (1)	建物火災	1 (1)
		車両火災	0 (0)
		その他の火災	0 (0)
■救急件数	189 (189)	急病	147 (147)
		交通事故	7 (7)
		その他	35 (35)

※ ( ) 内は令和5年1月からの累計

▼埼玉東部消防組合 宮代消防署 34・0119

▼火災情報ガイド 21・9999

(火災・救急・救助の通報は119番)

3月は「自殺対策強化月間」です

問 保健センター  
32・1122

日本では、年間2万人以上の方が自殺で亡くなっています。中でも男性が大きな割合を占め、3月は特に40代、50代を中心とした中高年男性の自殺者が多くなる傾向があります。また、コロナ禍で女性の自殺者数は2年連続の増加、小中校生の自殺者数は過去最多の水準となっています。

つらいことや心配ごとを抱えていると、ストレスにより、自殺を招くうつ病などのリスクが高まります。

うつ病などは、気の持ちよう  
で妨げる病気ではなく、誰でもかかる可能性があります。



気になる症状があれば、  
早めに専門機関に相談を。

先の見えない不安や、生きづらさなど、  
こころの悩みを相談してみませんか



埼玉県  
ホームページ

こころのサポート@埼玉(LINEで心理カウンセラーへ相談できます)

相談日時：日曜、月曜 21時~翌6時(受付は終了30分前まで)

対象：埼玉県内に居住及び通学通勤している方

※3月5日(日)~30日(木)は毎日相談を実施