

春からバスが パワーアップ

4月から町内循環バスの運行業者と車両が変わります。ノンステップバスを導入し、パスモも使えるようになります。また、運行時間も広がります。

問 管財担当 34・1111 内線212



パスモが使えるように

交通系ICカード(スイカやパスモ)が使えるようになります。※料金は今までと同じ 1回100円(回数券は1000円で14枚、一日券は200円)

段差のない車両を導入

運行車両の内、1台については車いすの乗車がスムーズなノンステップバス(段差のないバリアフリー車両)を導入します。乗降時に、階段の登り降りがありません。※車両製造メーカーの都合で現在、新車を販売していないため、当面の間は運行会社が所有する車両を使って運行します。

バスは生活の必需品

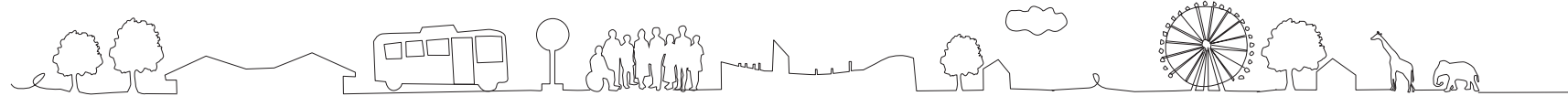
「循環バスは週3回程度利用しています。東武動物公園駅を利用する時、公共施設に出かける時などに利用します。近所の皆さんに話を聞くと、買い物や医療機関に行くことを目的として利用している人が多いようです。いろいろな施設に停車するので、循環バスはとても頼りになる存在です。」

郷田さん(宮代台)



◀「西原自然の森」のバス停を利用している皆さん。宮代ひまわりの家で働いている2人(左端、田島さん、深井さん)は、朝夕のバスを使って毎日、「すてっぴ宮代」に通勤していると話してくれました。

4月からの町内循環バスは朝日自動車株式会社(本社 越谷市)が運行します



運行時間
朝は15分早く
夕方は45分長く



運行開始時刻は7時45分、運行終了時刻は18時45分となります。これまで休憩時間だった14時台も運行することで1便から8便まで切れ目のない運行となります。

基本的なルートは変わりません

各バス停の時刻表については広報みやしろ3月号で詳しくお知らせします

	1便	2便	3便	4便	5便	6便	7便	8便
ぐるる宮代 発	7:45	9:05	10:35	11:55	13:25	14:45	16:15	17:35
百間2丁目 経由		経由		経由		経由		
西原自然の森 着	8:55	10:25	11:45	13:15	14:35	16:05	17:25	18:45
西原自然の森 発	7:45	9:05	10:35	11:55	13:25	14:45	16:15	17:35
百間2丁目 経由		経由		経由		経由		
ぐるる宮代 着	8:55	10:25	11:45	13:15	14:35	16:05	17:25	18:45

新しい停留所ができたことや、引き続き乗車・降車時の確認等、安全第一を最優先にした運行につとめるため、運行の全体時間が各便とも20分程度延びます。

人と場所をつなぐ循環バス

宮代町の循環バスは、平成26年度から現在のルートで運行しています。高齢化の進んだ住宅団地と医療機関、商業施設、公共施設をバスでつなぐという基本的な考えにもとづき運行しています。「1日に数回」というバス停の時刻表ではなく、おおむね1時間でバスが来ることを目指しました。

その結果、年間の利用者数は増加を続け、以前は2万5千人ほどだった年間利用者数は、令和4年度には6万人になると予想されています。循環バスが多くの皆さんに日々、利用されていることが分かります。

こうしたこともあり、町では4月から引き続き現在のルートを基本に運行することにしました。これに合わせて、バスの機能強化やルート上のバス停の新設だけでなく、運行時間も拡大します。

高齢者等タクシー助成事業

しかし、「バス停が近くにない」、「バス停は近くにあるけれども、そこまで歩くことが困難」という皆さんからの声もお聞きします。そこで町では、令和3年度から75歳以上の方を対象とした「高齢者等タクシー助成事業」を開始しています。現在1800人を超える登録があり、好評です。75歳以上の3人に1人が登録していることとなります。

昨年実施した交通行動調査によると、高齢者の皆さんの移動目的としては「医療機

関への通院」や「買い物」と答えた方が多くなっています。中には免許の返納で自動車は運転しなくなったが、まだまだ元気なので、自転車や徒歩と組み合わせて循環バスを利用している、という声も聞きます。タクシー利用も、その選択肢に加わっているのかもしれない。

町内各所へ移動スーパー巡回

昨年8月から町と協定を結んだ民間事業者が町内各地を巡回しています(下写真)。お店に行かなくても、「お店から来てくれる」という、民間事業者による移動販売の取り組みです。

高齢化が進み、日常的な生活を営む上で移動手段が大きな課題になっています。町では、循環バスだけではなく、タクシー助成制度や、移動販売車など、さまざまな方法を組み合わせて高齢者の皆さんの日常を支援していきたいと考えています。



新しいバス停

宮代台3丁目



団地の外周を走るコースになります。これに伴い、「宮代台2丁目」にバス停が新設され、他のバス停も場所を移動します。

山崎



今まで「藤曾根」から「西原自然の森」への経路でしたが、新設された「山崎」バス停を経由して「西原自然の森」へ向かうルートになります。

姫宮



ルート上に介護施設があるためバス停を新設します。

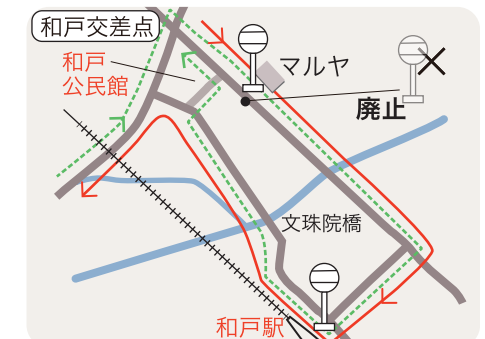
バス停の変更など

公設宮代福祉医療センター 六花



車高の高いノンステップバスが玄関まで入ることができないため、バス停を手前に移設します。

和戸公民館



和戸駅前折返していたコースから文珠院橋をわたり宮代台方面へ向かうコースに。このため、「和戸公民館」停車は1回となり、停留所も1つになります。



高齢者等タクシー助成事業

町では75歳以上の方を対象に1枚400円のタクシー料金助成券を交付しています。

利用できるタクシー会社

朝日自動車(株)杉戸営業所
(株)杉戸タクシー
太平交通(株)



〈記事ID 16410〉

対象 満75歳以上の方

身体障害者手帳の交付を受けている方など

詳しい内容は上のQRコードから

ぜひご利用ください

「タクシーはドアtoドアで、目的の場所へ直接送迎できる唯一の公共交通だと自負しています。この制度を利用されている方は、医療機関への通院や買い物の方が多いです。ぜひ、お気軽にタクシーをご利用いただければと思います。」

太平交通(株)社長 平子さん

