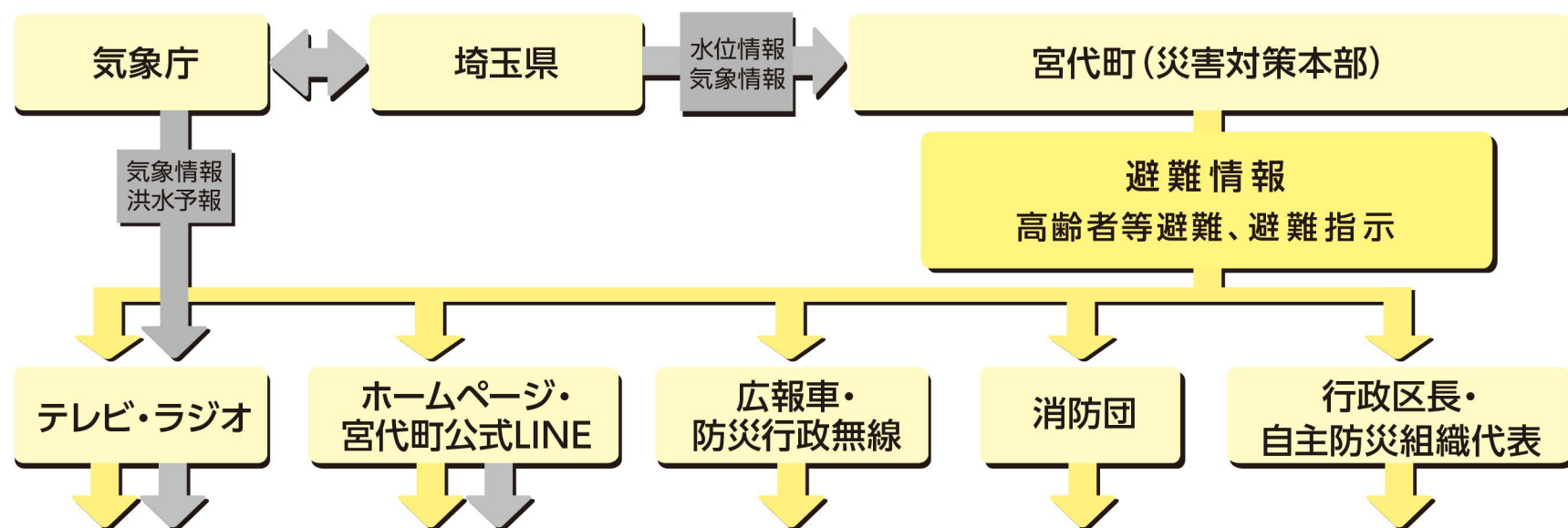


住民への伝達方法



住民の皆さん



住民の皆さんで情報の収集を!

「登録メール」で!

宮代町では、町民の皆さんに、町の防災情報等をお伝えするメール配信サービス(※登録料及び利用料無料)を実施しています。(スマートフォン、パソコンのどちらからでも登録できます。)  
※メールの登録・変更・解除及び、メール受信等にかかる通信料は利用者様負担となります。

【メール登録はこちら】

- ①「miyashiro@x.bmd.jp」(右記二次元コード)に空メールを送る。
- ②「空メール仮登録確認」の件名で届いたメールを開きメール本文にあるアドレスを選ぶ。
- ③画面に表示された内容を入力して登録ボタンを押す。
- ④空メール登録完了確認メールが届いたら登録完了。



「LINE」で!

公式LINE(ライン)では、町のイベントの告知やお知らせを配信します。インターネットを利用できる環境(主にスマートフォンなど)があれば、専用のアプリケーションをインストールすることで、誰でも閲覧することができます。  
災害時にもリアルタイムで情報提供ができるツールですので、ぜひ町公式LINEアカウントを皆さまのLINEアカウントの友だちに追加してください。

【友だちに追加する方法】

- ①右記二次元コードをスキャンすると友だち追加できます。
  - ②以下のIDで検索し友だちに追加することもできます。
- 宮代町公式LINEのID:  
@miyashiro\_machi



「テレビ・インターネット・電話」で!

テレビで情報確認

テレビ埼玉のdボタンの使い方

- 災害情報が確認できます
- ①リモコンのdボタンを押す
  - ②「防災・生活情報」を選択する

インターネットで調べる

埼玉県水防情報システム

埼玉県内の雨量・水位・ダム情報など



気象庁

防災情報、天気、キキウ(危険度分布)、大雨・大雪、地震・火山情報など



防災情報提供センター

リアルタイム雨量、リアルタイムレーダーなど



電話で調べる

音声確認サービス

防災行政無線の内容を電話で確認できます。

0120-384602  
(ミヤシロオーツ)

(通話無料)

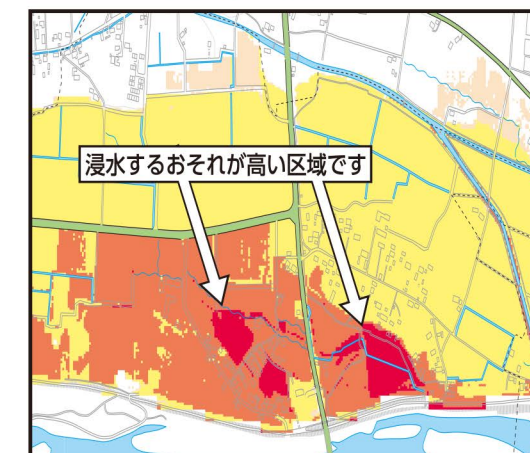
放送直後からいつでもご利用できます。

洪水浸水想定区域について

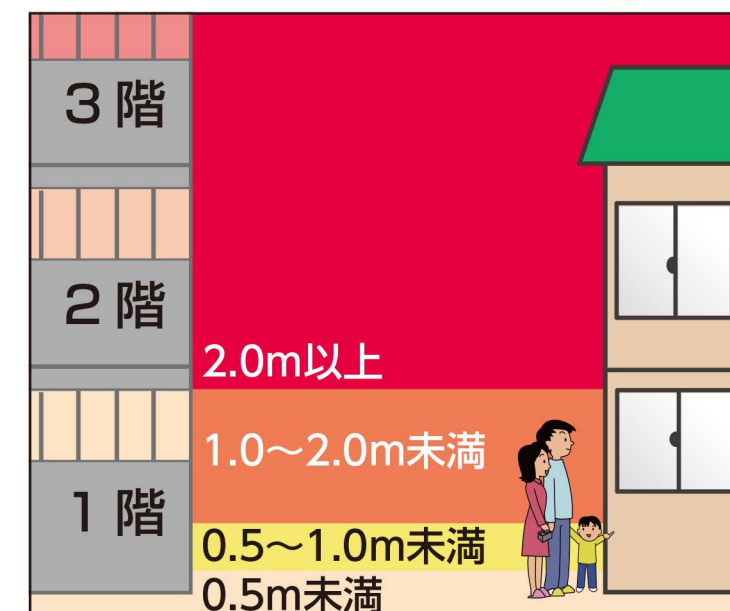
- この洪水浸水想定区域図は、大落古利根川・利根川水系中川流域の洪水予報区間について、想定最大規模降雨(中川流域で48時間の総雨量が596mm)による洪水浸水想定区域と浸水した場合に想定される水深を表示したものです。
- この洪水浸水想定区域図は、荒川・利根川の洪水予報区間について、水防法の規定などにより定められた想定最大規模降雨(荒川流域で72時間の総雨量が632mm、利根川上流域で72時間の総雨量が491mm)による洪水浸水想定区域と浸水した場合に想定される水深を表示したものです。
- この洪水浸水想定区域は、現時点の荒川・利根川・大落古利根川・利根川水系中川流域の河道及び洪水調節施設の整備状況を勘案して、想定最大規模降雨に伴う洪水により氾濫した場合の浸水の状況をシミュレーションにより予測したものです。
- このシミュレーションの実施にあたっては、**支川の決壊による氾濫、想定を超える降雨、内水による氾濫等を考慮していません**ので、この洪水浸水想定区域に指定されていない区域においても浸水が発生する場合や、想定される水深が実際の浸水深と異なる場合があります。
- なお、この洪水浸水想定区域は、荒川・利根川の氾濫により生じる洪水浸水想定区域と想定される水深等を示した図であるため、隣接する河川の氾濫の影響が考えられる区域では、別途、当該河川の洪水浸水想定区域を参照する必要があります。

STEP 1 ハザード情報の見方 **要** 必ず確認しよう!

水害 洪水浸水想定区域(浸水深)



※ハザードマップの着色や凡例は市町によって異なる場合があります



ハザードマップポータルサイト 検索



STEP 2 ハザード情報の見方 **詳** もっと詳しく知ろう!

■家屋倒壊等氾濫想定区域図(河岸浸食)について



洪水時の河岸浸食により、木造・非木造の家屋倒壊のおそれがある区域

■家屋倒壊等氾濫想定区域に入っていないか



水の流れが速いため、木造家屋は倒壊するおそれがあります。

地面が削られ家屋は建物ごと崩落するおそれがあります。