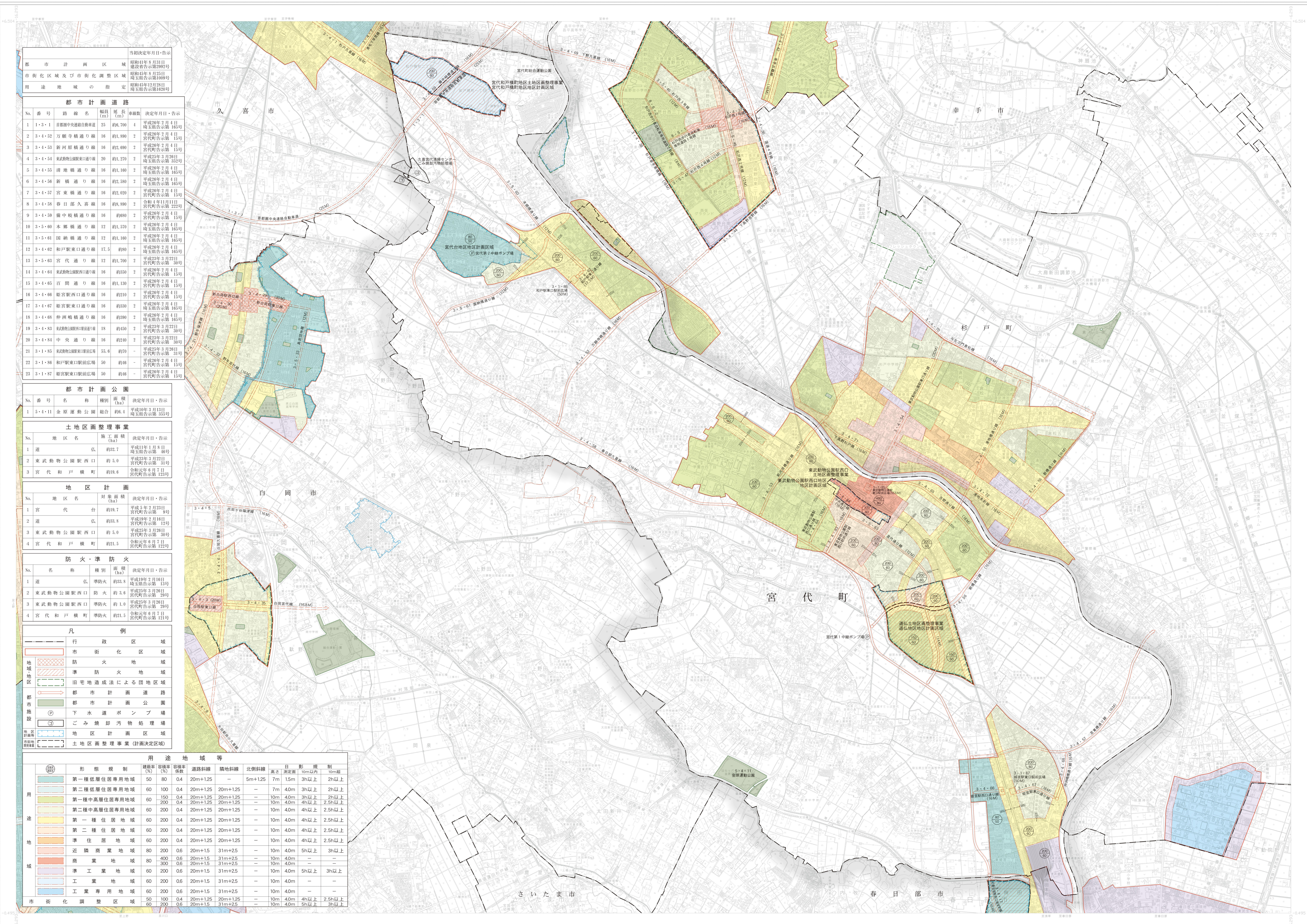


宮代町都市計画図



都市計画区域	
当初決定年月日・告示	昭和41年8月31日
都市計画区域	建設省告示第2992号
市街化区域及び市街化調整区域	昭和45年8月25日
用途地域の指定	昭和三十九年12月28日
	埼玉県告示第1620号

都市計画道路						
No.	番号	路線名	幅員 (m)	延長 (m)	車線数	決定年月日・告示
1	1-3-1	首都圏中央連絡自動車道	25	約6,700	4	平成26年2月4日 埼玉県告示第165号
2	3-4-32	万願寺橋通り線	16	約1,890	2	平成26年2月4日 宮代町告示第15号
3	3-4-53	新河原橋通り線	16	約2,090	2	平成26年2月4日 宮代町告示第15号
4	3-4-54	東武動物公園駅東口通り線	20	約1,270	2	平成25年3月28日 埼玉県告示第292号
5	3-4-55	清地橋通り線	16	約1,160	2	平成26年2月4日 埼玉県告示第165号
6	3-4-56	新橋通り線	16	約2,580	2	平成26年2月4日 埼玉県告示第165号
7	3-4-57	宮東橋通り線	16	約2,020	2	平成26年2月4日 宮代町告示第15号
8	3-4-58	春日部久喜線	16	約8,890	2	令和11年11月11日 宮代町告示第292号
9	3-4-59	龍中橋通り線	16	約880	2	平成26年2月4日 宮代町告示第15号
10	3-5-60	本郷橋通り線	12	約1,570	2	平成26年2月4日 埼玉県告示第165号
11	3-5-61	国納橋通り線	12	約1,160	2	平成26年2月4日 埼玉県告示第165号
12	3-4-62	和戸駅東口通り線	17.5	約80	2	平成26年2月4日 埼玉県告示第165号
13	3-5-63	宮代通り線	12	約1,700	2	平成23年3月22日 宮代町告示第30号
14	3-4-64	東武動物公園駅西口通り線	16	約950	2	平成26年2月4日 宮代町告示第15号
15	3-4-65	百間通り線	16	約1,120	2	平成26年2月4日 宮代町告示第15号
16	3-4-66	遊楽園西口通り線	16	約920	2	平成26年2月4日 宮代町告示第15号
17	3-4-67	遊楽園東口通り線	16	約930	2	平成26年2月4日 埼玉県告示第165号
18	3-4-68	神洲橋通り線	16	約990	2	平成26年2月4日 埼玉県告示第165号
19	3-4-83	武蔵野線(東武動物公園駅西口)地区計画区域	18	約450	2	平成23年3月22日 宮代町告示第30号
20	3-4-84	中央通り線	16	約920	2	平成23年3月22日 宮代町告示第30号
21	3-1-85	東武動物公園駅東口駅前広場	55.6	約970	-	平成25年3月28日 宮代町告示第31号
22	3-1-86	和戸駅東口駅前広場	50	約916	-	平成26年2月4日 宮代町告示第15号
23	3-1-87	遊楽園東口駅前広場	50	約916	-	平成26年2月4日 宮代町告示第15号

都市計画公園					
No.	番号	名称	種別	面積 (ha)	決定年月日・告示
1	5-4-11	金原運動公園	総合	約6.1	平成10年3月13日 埼玉県告示第353号

土地区画整理事業			
No.	地区名	施工面積 (ha)	決定年月日・告示
1	道 仏	約0.7	平成11年1月8日 埼玉県告示第48号
2	東武動物公園駅西口	約3.0	平成23年3月22日 宮代町告示第31号
3	宮代和戸横町	約19.6	令和元年6月7日 宮代町告示第122号

地区計画			
No.	地区名	対象面積 (ha)	決定年月日・告示
1	宮代台	約19.7	平成5年2月23日 宮代町告示第9号
2	道 仏	約33.8	平成19年2月16日 宮代町告示第12号
3	東武動物公園駅西口	約5.0	平成25年3月28日 宮代町告示第31号
4	宮代和戸横町	約21.5	令和元年6月7日 宮代町告示第122号

防火・準防火				
No.	名称	種別	面積 (ha)	決定年月日・告示
1	道 仏	準防火	約33.8	平成19年2月16日 埼玉県告示第13号
2	東武動物公園駅西口	防火	約3.6	平成25年3月28日 宮代町告示第31号
3	東武動物公園駅西口	準防火	約1.0	平成25年3月28日 宮代町告示第29号
4	宮代和戸横町	準防火	約21.5	令和元年6月7日 宮代町告示第122号

凡例	
	行政区域
	市街化区域
	防火地域
	準防火地域
	旧宅地造成法による団地地区
	都市計画道路
	都市計画公園
	下水道ポンプ場
	ごみ焼却汚物処理場
	地区計画区域
	土地区画整理事業(計画決定区域)

用途地域等									
用途	形態規制	建蔽率 (%)	容積率 (%)	道路斜線	隣地斜線	北側斜線	高さ制限 (m)	日影規制	
用途	第一種低層住居専用地域	50	80	0.4	20m+1.25	-	5m+1.25	7m	10m以内 3h以上
	第二種低層住居専用地域	60	100	0.4	20m+1.25	20m+1.25	-	7m	4.0m 3h以上
	第一種中高層住居専用地域	60	150	0.4	20m+1.25	20m+1.25	-	10m	4.0m 3h以上
	第二種中高層住居専用地域	60	200	0.4	20m+1.25	20m+1.25	-	10m	4.0m 4h以上
	第一種住居地域	60	200	0.4	20m+1.25	20m+1.25	-	10m	4.0m 4h以上
	第二種住居地域	60	200	0.4	20m+1.25	20m+1.25	-	10m	4.0m 4h以上
	準住居地域	60	200	0.4	20m+1.25	20m+1.25	-	10m	4.0m 4h以上
	近隣商業地域	80	200	0.6	20m+1.5	31m+2.5	-	10m	4.0m 5h以上
	商業地域	80	400	0.6	20m+1.5	31m+2.5	-	10m	4.0m -
	準工業地域	60	200	0.6	20m+1.5	31m+2.5	-	10m	4.0m 5h以上
市街化調整区域	工業専用地域	60	200	0.6	20m+1.5	31m+2.5	-	10m	4.0m -
	工業専用地域	60	200	0.6	20m+1.5	31m+2.5	-	10m	4.0m -
	工業専用地域	60	200	0.6	20m+1.5	31m+2.5	-	10m	4.0m -

記号

1: 第一種低層住居専用地域
 2: 第二種低層住居専用地域
 3: 第一種中高層住居専用地域
 4: 第二種中高層住居専用地域
 5: 第一種住居地域
 6: 第二種住居地域
 7: 準住居地域
 8: 近隣商業地域
 9: 商業地域
 10: 準工業地域
 11: 工業専用地域
 12: 市街化調整区域
 13: 防火地域
 14: 準防火地域
 15: 都市計画道路
 16: 都市計画公園
 17: 下水道ポンプ場
 18: ごみ焼却汚物処理場
 19: 地区計画区域
 20: 土地区画整理事業(計画決定区域)

注: この図面は参考図面です。詳細につきましては、宮代町まちづくり建設課にて御確認をお願いします。
他市町の都市計画道路、用途地域等は、参考として記載したもので詳細につきましては各市町に御確認をお願いします。