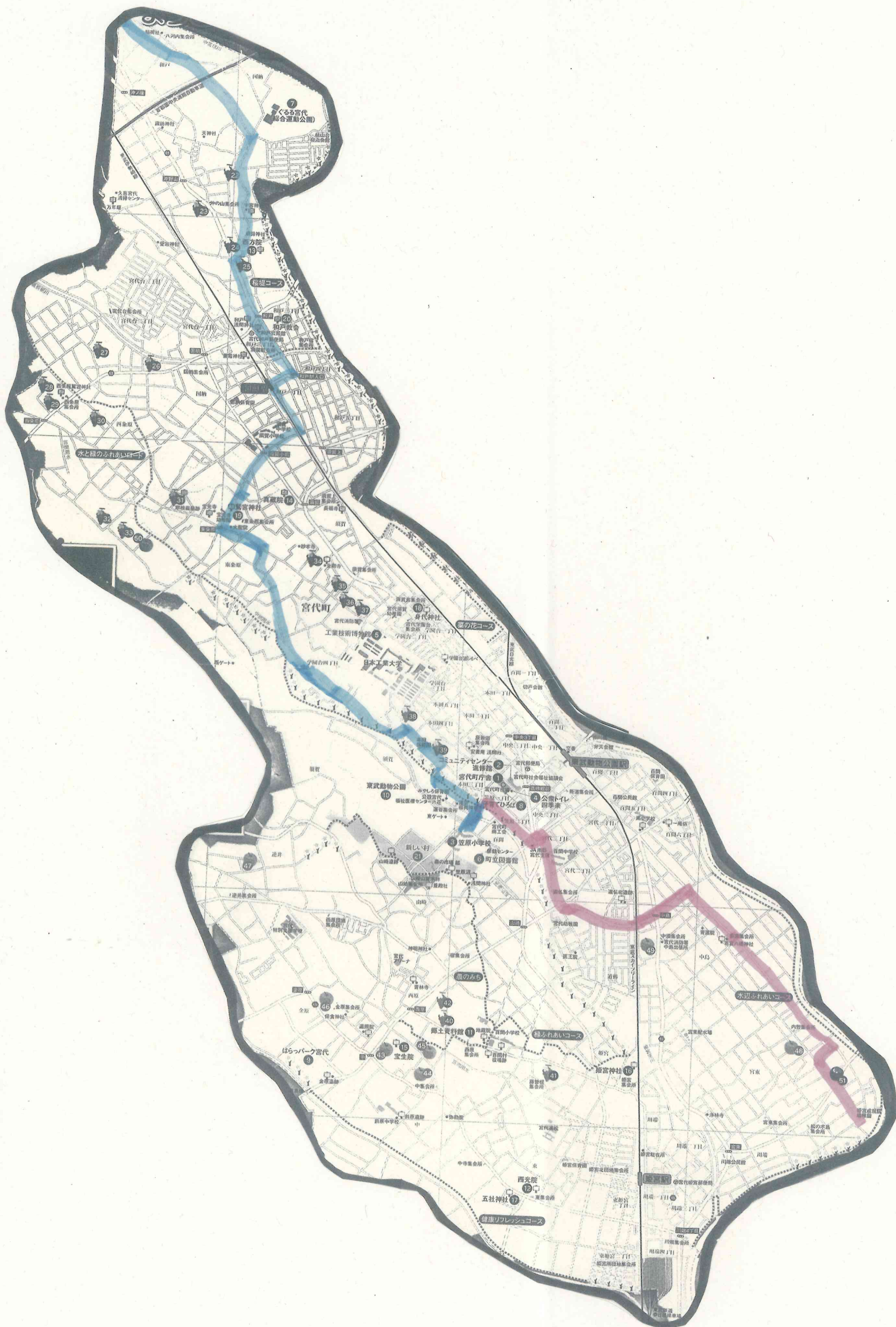
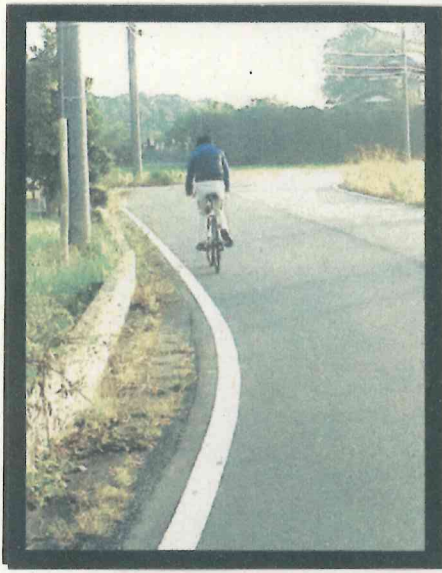


# 通学に関する実証実験

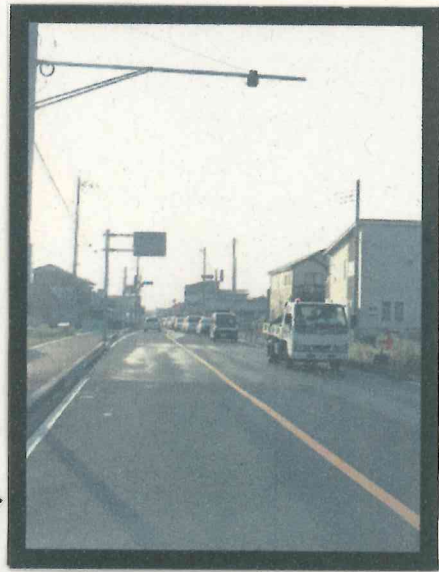




スタート地点  
7:00  
久喜市との境目



・検証時、交通量ほとんど無い  
・民家が少ない



・県道の交通量が多い



・検証時、交通量ほとんど無い  
・民家が少ない

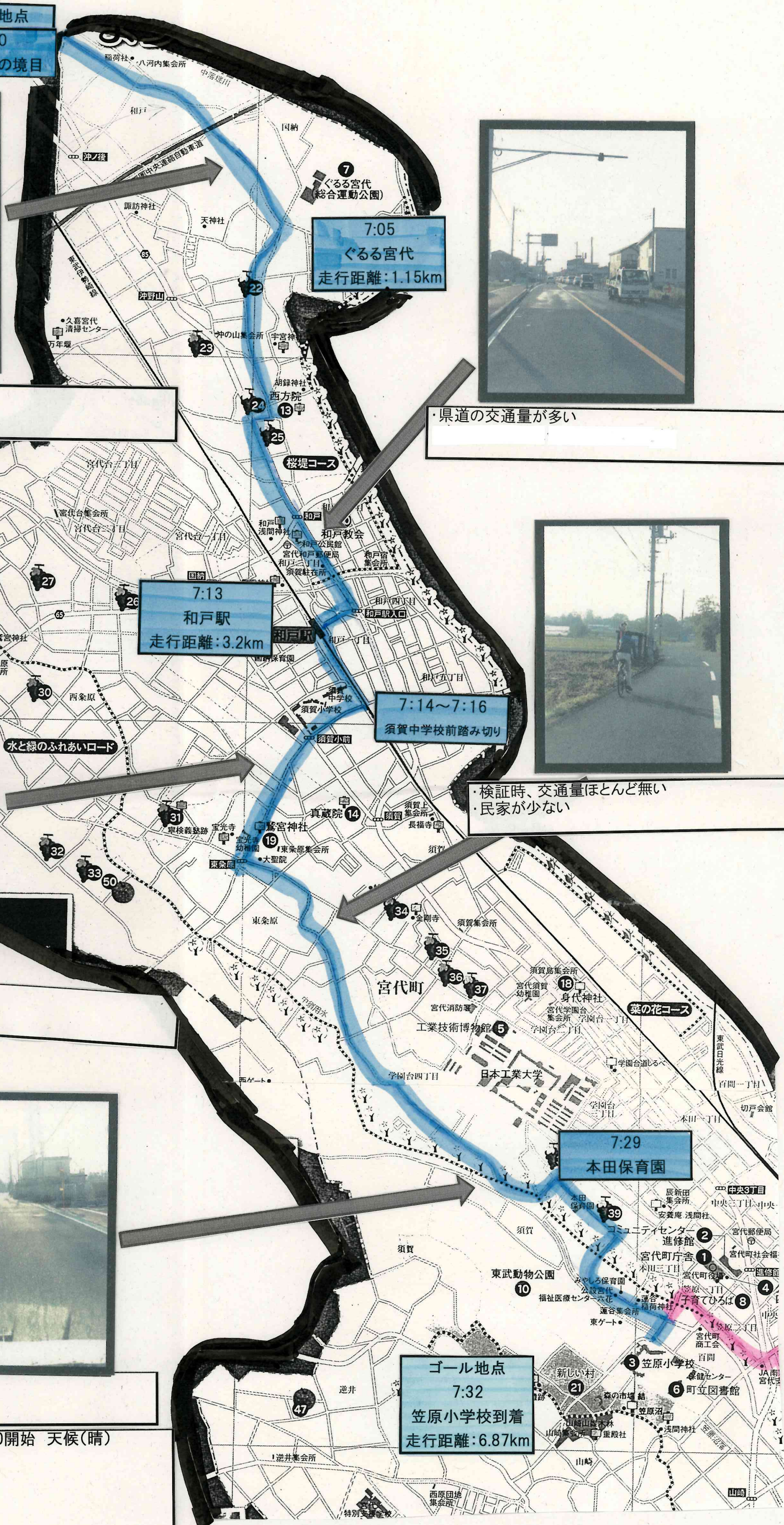


・検証時、交通量ほとんど無い  
・民家が少ない



・検証時、交通量ほとんど無い  
・施設が多いため、人通りがある

2019年10月31日(木)午前7:00開始 天候(晴)  
大場 崇明  
加藤 正久  
三反崎 淳  
条件として自転車で時速14~15kmで検証。



7:05  
ぐるる宮代  
走行距離:1.15km

7:13  
和戸駅  
走行距離:3.2km

7:14~7:16  
須賀中学校前踏み切り

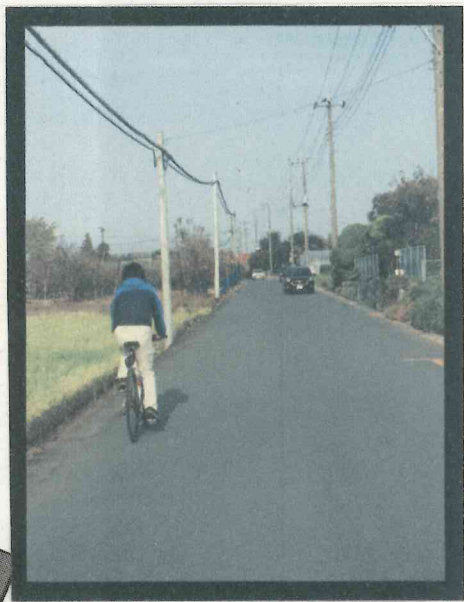
7:29  
本田保育園

ゴール地点  
7:32  
笠原小学校到着  
走行距離:6.87km





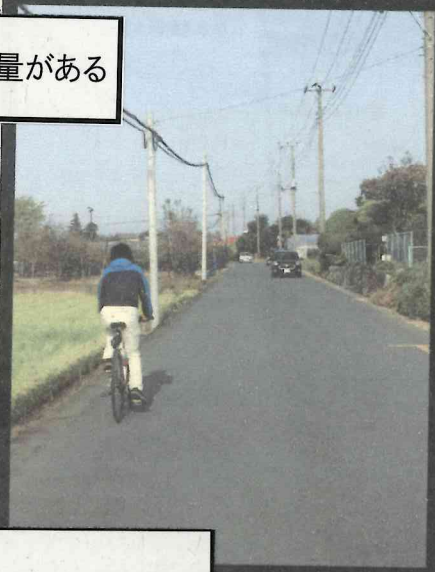
・検証時、学生の通学が多く見られた  
・道幅は狭い



・県道の交通量が多い  
・信号の整備がされている



・道路幅が広い  
・検証時、アンダーパスに繋がる道なので多少交通量がある



・検証時、交通量ほとんど無い

2019年10月31日(木)午前7:55開始 天候(晴)  
大場 崇明  
加藤 正久  
三反崎 淳  
条件として自転車で時速14~15kmで検証。