

ダイジェスト版

みやしろ健康福祉プラン —障がい者編—

第5期障がい者基本計画
第5期障がい福祉計画
第1期障がい児福祉計画

平成30年 3月

宮代町

計画策定の背景

1 計画策定の趣旨

地域のあらゆる住民が支えあいながら、自分らしく活躍できる地域コミュニティを育成し、公的な福祉サービスと協働して助けあいながら暮らすことのできる「地域共生社会」の実現が求められています。障がいのある人が希望する地域生活が実現できるように支援の充実、サービスを円滑に利用するための見直しや、障がい児支援のニーズの多様化に対応するための支援の拡充等、サービスの質の向上を図るための環境整備が進められています。

本町では、障がい者・障がい児が地域で安心して、その人らしく暮らせるまちづくりを推進するため、「第5期障がい者基本計画」を策定するとともに、障害福祉サービスや障害児通所支援等の提供体制の確保のための「第5期障がい福祉計画」及び、「第1期障がい児福祉計画」を一体的に策定します。



2 計画の期間

障がい者基本計画は、平成30年度を初年度とする6か年の計画として、平成35年度までを計画期間とします。

障がい福祉計画及び障がい児福祉計画は、平成30年度から平成32年度までを計画期間とします。

平成 西暦	24 2012	25 2013	26 2014	27 2015	28 2016	29 2017	30 2018	31 2019	32 2020	33 2021	34 2022	35 2023
障がい者 基本計画	第4期						第5期					
障がい 福祉計画	第3期		第4期				第5期					
障がい児 福祉計画						第1期						

3 計画の策定体制と方法

①みやしろ健康福祉事業運営委員会

⇒公募による住民の代表者や幅広い関係機関が参画する「みやしろ健康福祉事業運営委員会」において計画内容の協議を行いました

②みやしろ健康福祉プラン策定委員会

⇒庁内のみやしろ健康福祉プラン策定委員会にて検討しました

③アンケート調査及びヒアリング調査

⇒障がいのある人やその介助者に対するアンケート調査、関係団体等に対するヒアリング調査を実施しました

障がい者の状況

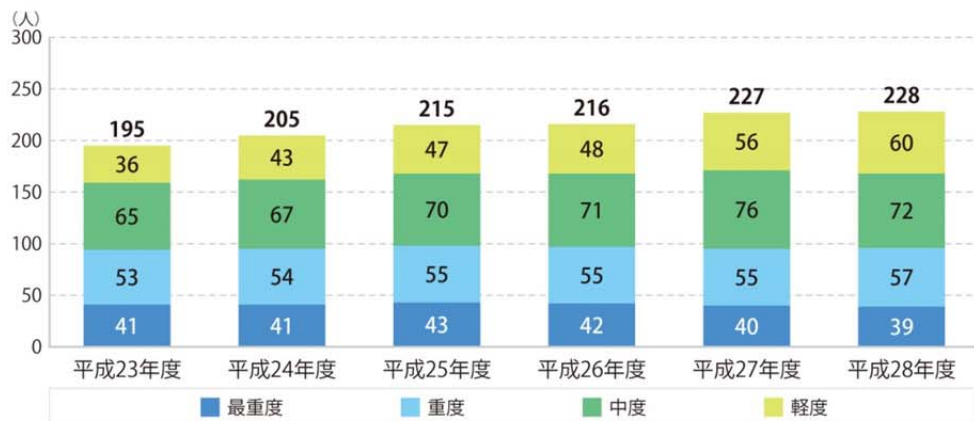
1 身体障害者手帳所持者数の推移

身体障害者手帳所持者数は、平成23年度から平成28年度まで980～1,000人で推移しており、平成28年度では980人となっています。



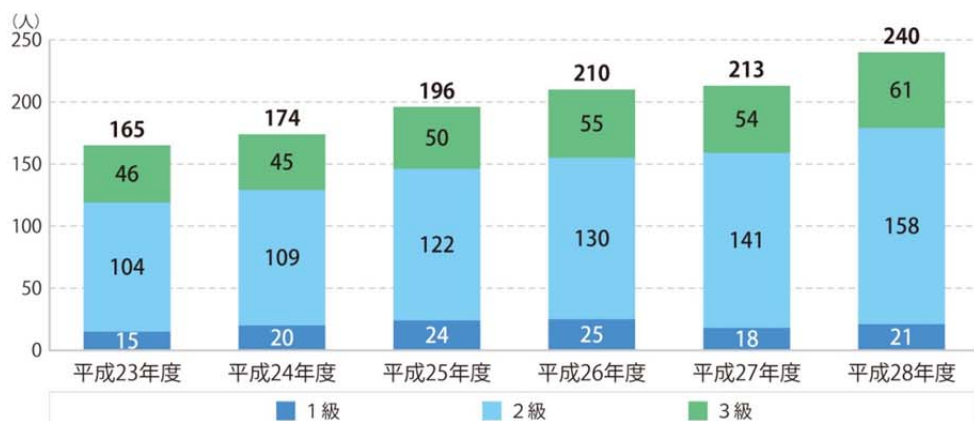
2 療育手帳所持者数の推移

療育手帳所持者数は増加傾向にあり、平成23年度から平成28年度で33人の増加となっています。



3 精神障害者保健福祉手帳所持者数の推移

精神障害者保健福祉手帳所持者数は、平成23年度から増加傾向にあり、平成28年度では75人の増加となっています。



障がい者基本計画

1 計画の基本理念

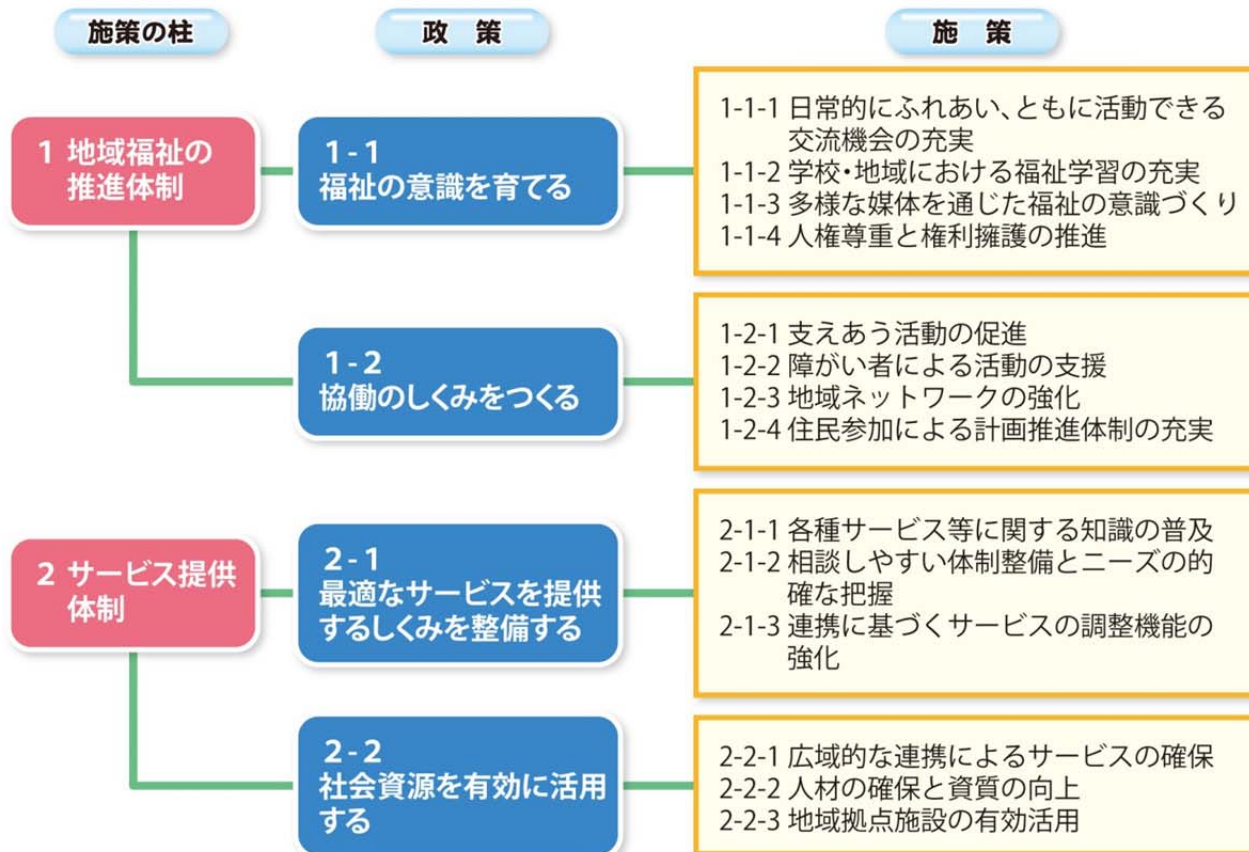
障がいのある人が、障がいがあることにより選択肢が狭まることなく、自分の生き方を自ら選択し、「自分らしく」過ごせることは障がい者福祉にとって普遍的な目標といえます。

本町では基本理念を「このまちで ともに生きる あなたらしく 私らしく」とし、その実現に向けた基本方針や施策体系の考え方を継続して実施します。このまちに住むすべての人がともに、“その人らしい生き方”を実現し、地域の中の暮らしをとおして、“互いに支えあいながら心を育ていける”、また地域住民が主体性を持ったまちづくりを進めていきます。

このまちで ともに生きる あなたらしく 私らしく

2 計画の体系

上記の基本理念のもと、7つの施策の柱、14の政策、その下に施策を下記の体系のように定め、障がい福祉施策を進めていきます。

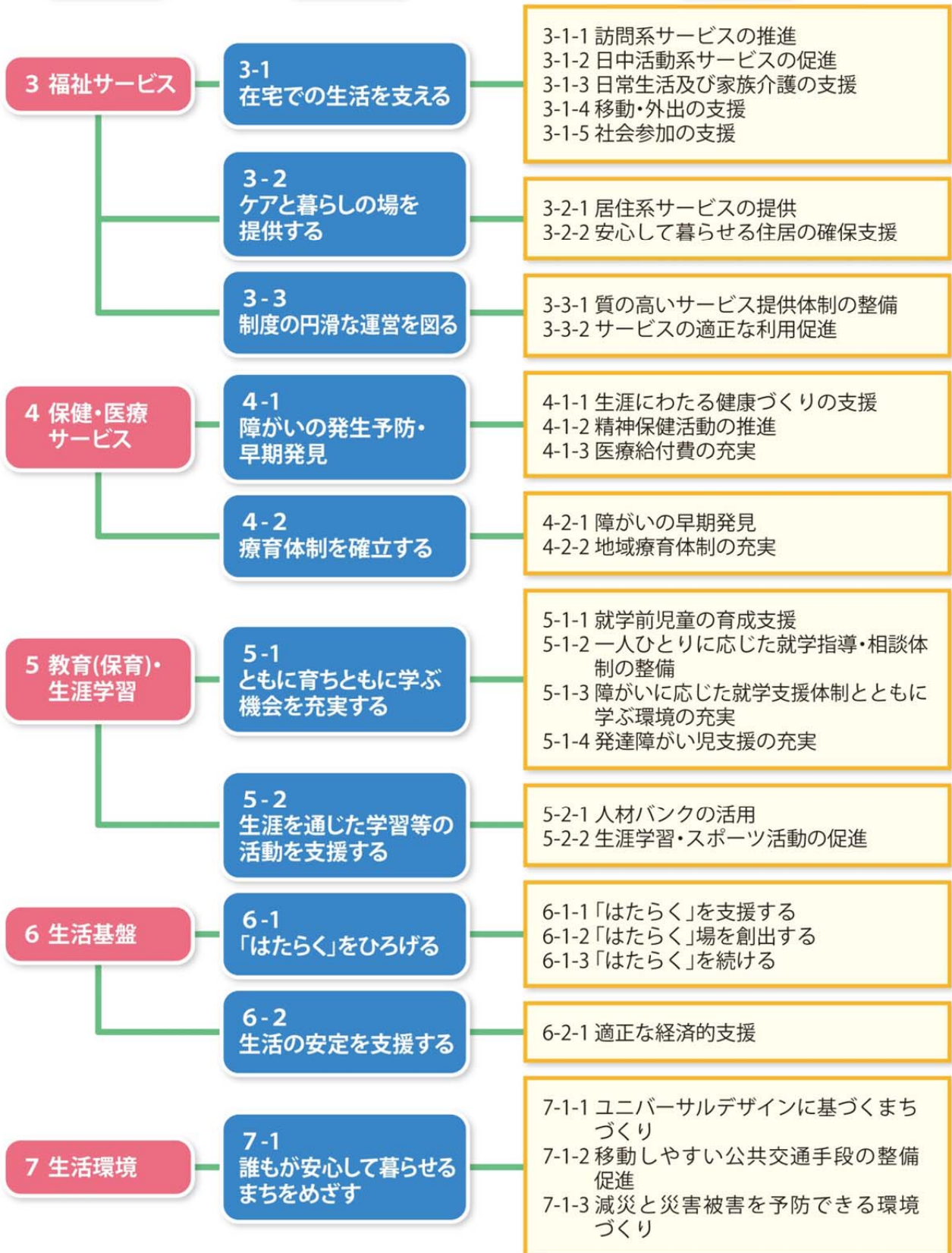




施策の柱

政策

施策



障がい福祉計画・ 障がい児福祉計画



第5期(平成30年度～平成32年度)計画の各サービス量をサービスの種類ごとに以下のように見込みます。

1 障がい福祉サービス

訪問系・日中活動系・居住系サービス		第5期見込み		
		平成30年度	平成31年度	平成32年度
居宅介護、重度訪問介護、同行 援護、行動援護、重度障害者等 包括支援	利用時間数(時間/月)	566	592	619
	利用者数(人/月)	32	34	36
生活介護	利用者数(人/月)	73	75	77
	サービス量(人日分)	1,460	1,500	1,540
自立訓練(機能訓練)	利用者数(人/月)	2	2	2
	サービス量(人日分)	44	44	44
自立訓練(生活訓練)	利用者数(人/月)	11	11	11
	サービス量(人日分)	242	242	242
就労移行支援	利用者数(人/月)	19	21	23
	サービス量(人日分)	418	462	506
就労継続支援(A型)	利用者数(人/月)	13	15	17
	サービス量(人日分)	286	330	374
就労継続支援(B型)	利用者数(人/月)	44	46	48
	サービス量(人日分)	880	920	960
就労定着支援	利用者数(人/月)	6	7	8
療養介護	利用者数(人/月)	3	3	3
短期入所(福祉型)	利用者数(人/月)	10	11	12
	サービス量(人日分)	120	132	144
短期入所(医療型)	利用者数(人/月)	1	1	1
	サービス量(人日分)	5	5	5
自立生活援助	利用者数(人/月)	1	2	2
共同生活援助	利用者数(人/月)	20	21	23
施設入所支援	利用者数(人/月)	43	43	43

指定相談支援		第5期見込み		
		平成30年度	平成31年度	平成32年度
計画相談支援	利用者数(人/月)	30	33	35
地域移行支援	利用者数(人/月)	2	2	2
地域定着支援	利用者数(人/月)	3	3	3



2 障害児通所支援等

		第5期見込み		
		平成30年度	平成31年度	平成32年度
児童発達支援	利用者数(人/月)	15	15	15
	サービス量(人日分)	159	159	159
医療型児童発達支援	利用者数(人/月)	0	0	0
	サービス量(人日分)	0	0	0
放課後等デイサービス	利用者数(人/月)	30	35	40
	サービス量(人日分)	327	381	436
保育所等訪問支援	利用者数(人/月)	1	1	2
	サービス量(人日分)	3	3	6
居宅訪問型児童発達支援	利用者数(人/月)	1	1	2
	サービス量(人日分)	3	3	6
福祉型児童入所支援	利用者数(人/月)	0	0	0
医療型児童入所支援	利用者数(人/月)	0	0	0
障害児相談支援	利用者数(人/月)	11	12	14
医療的ケア児に対する関連分野の支援を調整するコーディネーターの配置人数	配置人数(人/月)	検討	検討	1

3 地域生活支援事業

必須事業			第5期見込み		
			平成30年度	平成31年度	平成32年度
理解促進研修・啓発事業			実施	実施	実施
自発的活動支援事業			実施	実施	実施
相談支援事業	相談支援事業所	委託か所数(か所)	3	3	3
	基幹相談支援センター		実施	実施	実施
	基幹相談支援センター等機能強化事業		実施	実施	実施
	住宅入居等支援事業		実施	実施	実施
成年後見制度利用支援事業	利用件数(件/年)	1	1	1	
成年後見制度法人後見支援事業			検討	検討	検討
意思疎通支援事業	手話通訳者派遣事業	派遣人数(人/年)	18	23	23
	要約筆記者派遣事業	派遣人数(人/年)	2	2	2
	手話通訳者設置事業	設置か所数(か所)	0	0	0



必須事業			第5期見込み		
			平成30年度	平成31年度	平成32年度
日常生活用具給付等事業	介護訓練支援用具	給付件数(件/年)	2	2	2
	自立生活支援用具	給付件数(件/年)	5	5	5
	在宅療養等支援用具	給付件数(件/年)	2	2	2
	情報・意思疎通支援用具	給付件数(件/年)	4	4	4
	排泄管理支援用具	給付件数(件/年)	504	528	540
	居宅生活動作補助用具	給付件数(件/年)	2	2	2
手話奉仕員養成研修事業		研修人数(人/年)	10	0	10
移動支援事業		利用者数(人/月)	23	24	25
		サービス量(時間/月)	230	240	250
地域活動支援センター事業		利用者数(人/月)	20	20	22
宮代町内事業所数		事業所数(か所)	1	1	1
宮代町外事業所数		事業所数(か所)	4	4	4

※詳細な計画内容をお知りになりたい方は「みやしろ健康福祉プラン-障がい者編-」(本編)をご覧ください。



みやしろ健康福祉プラン —障がい者編—
第5期障がい者基本計画・第5期障がい福祉計画
第1期障がい児福祉計画
ダイジェスト版

発行日:平成30年3月
 発行:宮代町
 〒345-8504
 埼玉県南埼玉郡宮代町笠原1-4-1
 TEL 0480-34-1111(代)
 FAX 0480-34-3396
 URL <http://www.town.miyashiro.lg.jp>
 企画・編集:宮代町福祉課 障がい者福祉担当