

類似自治体との比較

1. 類似自治体との比較

平成24年度一般廃棄物処理実態調査結果による宮代町と類似自治体との比較結果を以下に示します。本町の人口一人一日当たりごみ総排出量、廃棄物からの資源回収率（RDF・セメント原料化等を除く）、廃棄物のうち最終処分される割合は他自治体より優れており、人口一人当たり年間処理経費、最終処分減量に要する費用は他自治体よりやや劣る結果となっています。

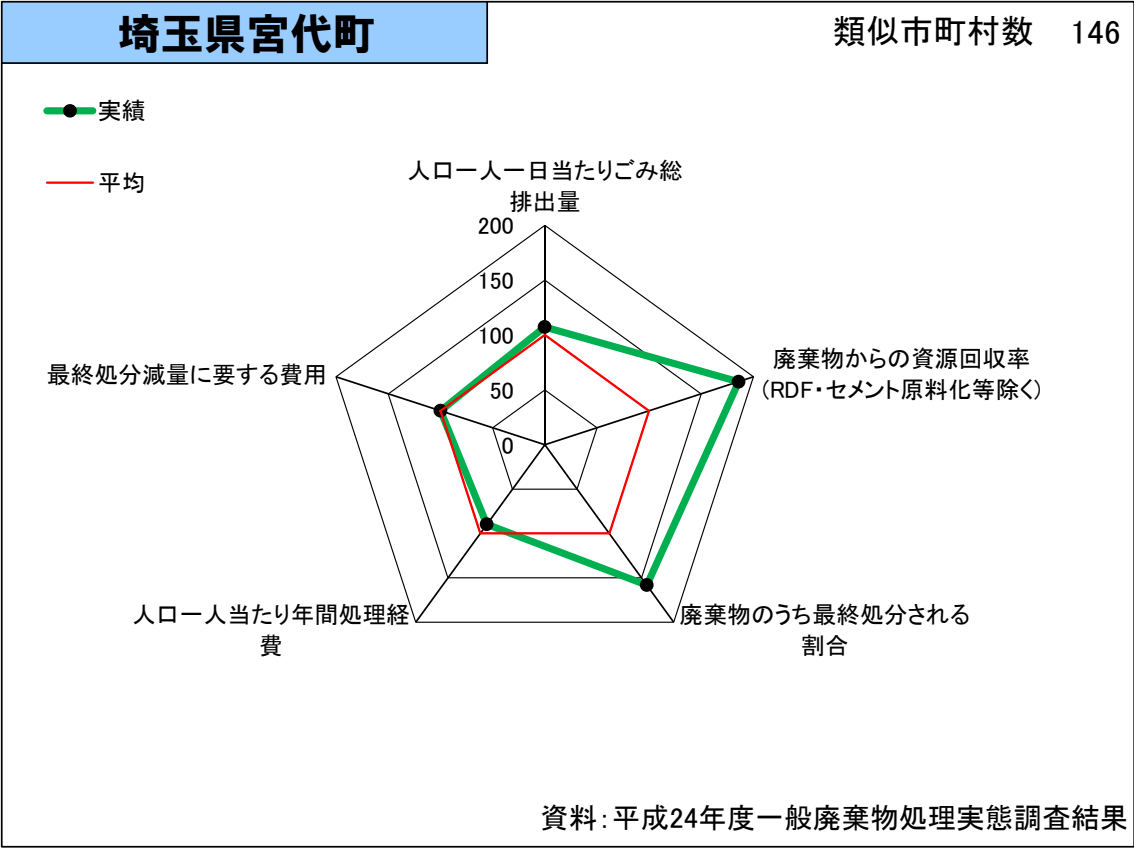


図1 宮代町のシステム評価結果

表 1 埼玉県内類似自治体との比較（全体）

市町村名	人口	人口一人一日 当たりごみ総 排出量 (g/人・日)	廃棄物からの 資源回収率 (RDF・セメント 原料化等除く) (%)	廃棄物のうち最 終処分される 割合(%)	人口一人当 たり年間処理経 費(円/人・年)	最終処分減量 に要する費用 (円/t)
埼玉県吉見町	21,082	708	24.2%	0.0%	7,556	24,858
埼玉県小川町	33,324	796	30.5%	4.1%	13,425	46,954
埼玉県杉戸町	46,982	822	26.6%	2.2%	12,504	37,425
埼玉県伊奈町	43,561	834	19.5%	10.1%	12,828	41,749
埼玉県宮代町	33,081	845	37.7%	4.1%	13,237	37,569
埼玉県松伏町	31,078	875	17.1%	7.8%	13,452	39,783
埼玉県寄居町	35,893	901	16.2%	2.4%	10,354	31,332
埼玉県毛呂山町	35,962	925	18.9%	9.1%	9,428	27,514
埼玉県上里町	31,708	937	16.2%	3.0%	8,132	23,234
埼玉県三芳町	38,517	1,004	17.1%	5.1%	10,906	30,118
埼玉県川島町	21,847	1,114	25.0%	1.4%	13,103	31,969
平均	—	887	22.6%	4.5%	11,357	33,864

(1) 人口一人一日当たりの総排出量

本町の人口一人一日当たりの総排出量（表 1 を参照）は類似自治体の平均値より少ない結果となっています。その中、特に、集団回収・資源ごみを除く一人一日当たり生活系排出量(表 2 を参照)は少ないことがわかりました。

表 2 類似自治体との比較（ごみ排出量）

市町村名	人口(人)	一人一日 当たりごみ 量(g/人・ 日)	一人一日 当たり生 活系排出 量 (g/人・日)	一人一日 当たり事 業系排出 量 (g/人・日)	集団回収・ 資源ごみ を除く一人 一日当 たり生活系 排出量 (g/人・日)	一人一日当たり生活系排出量の内訳(集団回収を除く) (g/人・日)					ごみの有 料化
						可燃ごみ (g/人・日)	不燃ごみ (g/人・日)	資源ごみ (g/人・日)	その他 (g/人・日)	粗大 (g/人・日)	
埼玉県宮代町	33,081	844	705	139	411	379	24	272	2	6	無
埼玉県吉見町	21,082	708	616	92	448	380	51	124	1	16	—
埼玉県小川町	33,324	796	685	111	485	448	23	149	0	14	—
埼玉県杉戸町	46,982	822	707	115	489	427	30	118	1	32	—
埼玉県三芳町	38,517	1,004	654	350	501	432	69	153	0	0	—
埼玉県伊奈町	43,561	834	656	178	539	479	34	92	0	25	—
埼玉県川島町	21,847	1,114	785	329	549	546	0	163	2	1	—
埼玉県毛呂山町	35,962	925	720	205	563	523	38	116	0	2	—
埼玉県松伏町	31,078	874	710	164	590	560	16	88	2	13	—
埼玉県寄居町	35,893	901	763	138	657	592	63	31	1	0	—
埼玉県上里町	31,708	937	742	195	661	595	50	13	1	14	—
平均値	—	887	704	183	536	487	36	120	1	11	—

(2) 廃棄物からの資源回収率（RDF・セメント原料化を除く）

本町の廃棄物からの資源回収率は類似自治体の平均値より高い結果となっています。

表3 類似自治体との比較（資源回収率）

市町村名	人口	資源回収率(RDF・セメント原料化を除く) (t/排出量t)	01紙類(02、03を除く) (t/排出量t)	02紙パック (t/排出量t)	03紙製容器包装 (t/排出量t)	04金属類 (t/排出量t)	05ガラス類 (t/排出量t)	06ペットボトル (t/排出量t)	07白色トレイ (t/排出量t)	08容器包装プラスチック類(07を除く) (t/排出量t)	プラスチック類(07,08を除く) (t/排出量t)	09布類 (t/排出量t)	10肥料 (t/排出量t)	11飼料 (t/排出量t)
埼玉県宮代町	33,081	37.7%	17.3%	0.2%	0.0%	2.8%	2.0%	1.5%	0.0%	6.8%	0.0%	2.0%	2.3%	0.0%
埼玉県小川町	33,324	30.5%	10.9%	0.0%	0.0%	3.1%	1.8%	1.0%	0.0%	9.7%	0.0%	1.4%	0.0%	0.0%
埼玉県杉戸町	46,982	26.6%	13.0%	0.1%	3.3%	1.1%	2.5%	1.2%	0.0%	3.3%	0.1%	1.7%	0.0%	0.0%
埼玉県川島町	21,847	25.0%	11.3%	0.0%	0.6%	3.8%	1.4%	0.8%	0.0%	2.1%	0.0%	1.0%	0.0%	0.0%
埼玉県吉見町	21,082	24.2%	10.2%	0.1%	0.0%	1.6%	3.0%	1.0%	0.0%	6.8%	0.0%	1.5%	0.0%	0.0%
埼玉県伊奈町	43,561	19.5%	8.3%	0.1%	0.1%	2.7%	1.7%	1.2%	0.0%	4.0%	0.0%	1.3%	0.0%	0.0%
埼玉県毛呂山町	35,962	18.9%	10.9%	0.0%	0.0%	3.0%	1.5%	0.7%	0.0%	1.5%	0.0%	0.9%	0.0%	0.0%
埼玉県松伏町	31,078	17.1%	8.4%	0.0%	0.0%	2.5%	2.1%	0.4%	0.0%	0.0%	0.0%	0.7%	0.0%	0.0%
埼玉県三芳町	38,517	17.1%	6.4%	0.0%	0.0%	2.7%	2.0%	0.9%	0.0%	4.2%	0.0%	1.2%	0.0%	0.0%
埼玉県上里町	31,708	16.2%	7.4%	0.0%	0.0%	2.2%	0.7%	0.3%	0.0%	0.0%	0.0%	0.1%	0.0%	0.0%
埼玉県寄居町	35,893	16.2%	10.7%	0.0%	0.0%	2.4%	0.5%	0.6%	0.0%	0.0%	0.0%	0.7%	0.0%	0.0%
平均	-	20.3%	8.9%	0.1%	0.4%	2.3%	1.9%	0.6%	0.0%	1.4%	0.3%	0.6%	0.6%	0.0%

(3) 最終処分割合と最終処分減量に要する費用

本町では焼却残渣をセメント原料等の資源化しているため、最終処分される割合は低い割合を維持しています。埼玉県吉見町等の最終処分される割合は本町より少なく、ゼロとなっています。本町の最終処分減量に要する費用は県平均とあまり変わらないが、最終処分される割合は県平均より少ない割合となっています。

表4 類似自治体との比較（最終処分）

市町村名	人口 (人)	廃棄物のうち 最終処分される割合(%)	最終処分減量 に要する費用 (円/t)
埼玉県吉見町	21,082	0.0%	24,858
埼玉県川島町	21,847	1.4%	31,969
埼玉県杉戸町	46,982	2.2%	37,425
埼玉県寄居町	35,893	2.4%	31,332
埼玉県上里町	31,708	3.0%	23,234
埼玉県宮代町	33,081	4.1%	37,569
埼玉県小川町	33,324	4.1%	46,954
埼玉県三芳町	38,517	5.1%	30,118
埼玉県松伏町	31,078	7.8%	39,783
埼玉県毛呂山町	35,962	9.1%	27,514
埼玉県伊奈町	43,561	10.1%	41,749
平均	-	9.8%	37,539

(4) 年間処理経費

本町の人口一人当たり年間処理経費は類似自治体と比較すると高い水準となっています。特に人口1人当たり収集経費と人口1人当たり最終処分経費は高いことがわかりました。また資源回収率と人口1人当たり年間処理経費の関係を比較した結果、図3に示すように資源回収率が高いほど、人口一人当たり年間処理経費が高くなる傾向があります。

表5 類似自治体との比較（年間処理経費）

市町村名	資源回収率(RDF・セメント原料化を除く)	人口一人当たり年間処理経費(円/人・年)	人口1人当たり収集経費(円/人)	人口1人当たり中間処理経費(円/人)	人口1人当たり最終処分経費(円/人)	人口1人当たりその他経費(円/人)
埼玉県吉見町	24.2%	7,556	1,671	4,660	1,135	90
埼玉県上里町	16.2%	8,131	2,112	5,591	381	47
埼玉県毛呂山町	18.9%	9,427	2,908	5,494	986	39
埼玉県寄居町	16.2%	10,354	3065	6987	302	0
埼玉県三芳町	17.1%	10,906	6,371	4,108	427	0
埼玉県杉戸町	26.6%	12,504	2995	6833	1519	1157
埼玉県伊奈町	19.5%	12,829	3,001	7,311	1,406	1,111
埼玉県川島町	25.0%	13,103	2,972	9,376	116	639
埼玉県宮代町	37.7%	13,237	4598	6336	2122	181
埼玉県小川町	30.5%	13,425	2,785	7,232	345	3,063
埼玉県松伏町	17.1%	13,451	3159	7535	1740	1017
平均	20.3%	12,003	3,847	6,998	978	179

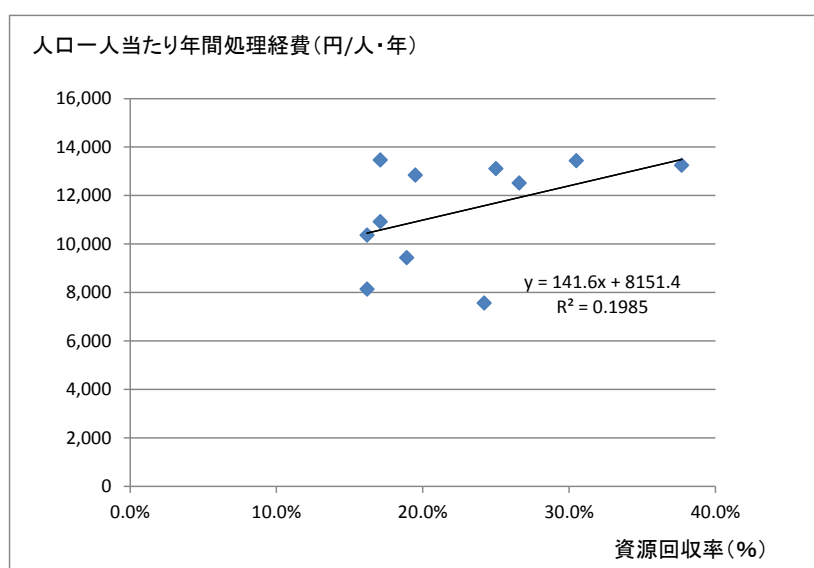


図3 人口一人当たり年間処理経費と資源回収率との関係