

平成 24 年度第 2 回企画展

身のまわりの生活史 7

夏の思い出



ごあいさつ

夏といえば、夏休みとして学校が長期間お休みとなったり、仕事をされている方も比較的まとまった休暇を取りやすい季節のようです。

子どもたちにとっての夏休みの過ごし方といえば、宿題をしたり、家族で旅行に出かけたり、あるいは友達と遊んだりなどさまざまですが、一人ひとりにとって特別な思い出となる、そのような思い出をたくさんくれる季節が夏とも言えそうです。

今回の企画展では、「身のまわりの生活史 7 夏の思い出」として、収蔵品の中から「夏休み」をキーワードに資料を紹介します。夏ならではの道具であるシト口な雰囲気うちわの扇風機や団扇、夏休みの課題としてつづられた「夏季休業日誌」、あるいは、明治時代から昭和初期にかけて発行された、関東近県の観光地の絵葉書などを展示します。これらの全ては、昔の宮代の人々の思い出の証あかしとして、現在に遺されているものです。

この展示をご覧いただくことが良いきっかけとなり、皆さまにとって記憶に残るような思い出づくりの一助となれば幸いです。

～ 凡例 ～

1. 本書は、平成 24 年 7 月 14 日（土）から 10 月 14 日（日）まで開催される、宮代町郷土資料館 平成 24 年度第 2 回企画展「収蔵品展 身のまわりの生活史 7 夏の思い出」の展示図録です。

2. 展示期間中の休館日は下記の通りです。

7 月 17・23・30 日、8 月 6・13・20・27 日、9 月 3・10・18・24～28 日、10 月 1・9 日

3. 展示の企画及びポスター・図録の執筆、写真撮影、デザイン、編集は、当館学芸員 横内美穂が担当しました。

4. 図録の構成は、展示構成とは異なります。

5. 会場及び本書中の敬称は省略させていただきました。

6. 本企画に展示させていただいた資料は、下記の方々から寄贈・寄託いただいたものです。ここに記し、厚く御礼申し上げます。（五十音順・敬称略）

新井隆夫、伊草侃斗、岩崎光子、小川清次、折原静佑、金子和生、齋藤康一、島村宗作、朱炳煌、戸田義一、並木章、並木勇、吉岡郁子、渡辺研二、渡辺惣一郎

夏を迎える

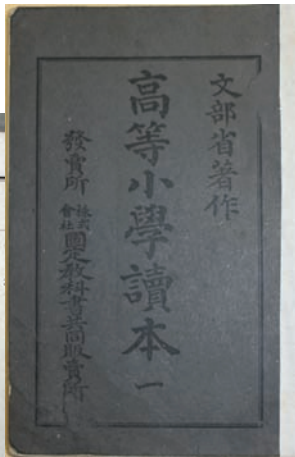
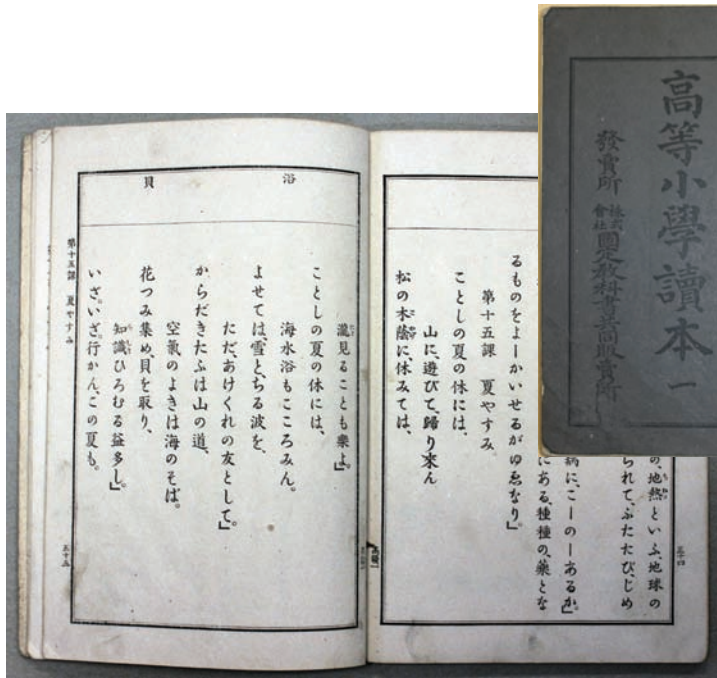
夏は暑い。当たり前のことかもしれませんが、何度も夏が巡ってくる間には、猛暑の夏もあれば冷夏の夏もあります。昨年は猛暑と節電という、なかなか難しい課題の出された夏となりました。グリーンカーテンを設置したり、よしずやすだれを用いたり、あるいは打ち水をしたりなどのように、日本の古くからの知恵を活用された家庭も少なくなかったと思います。エアコンの使用を控えると共に、消費電力の少ない扇風機が注目を浴びたのは、今年の夏も同じようです。また、電力を使用しないで涼しさを得ることのできる団扇は、大きさや形、素材もいろいろで、広告を載せるなど情報の周知素材としても活用されています。いずれも、夏ならではの道具であるといえるでしょう。



1. 扇風機

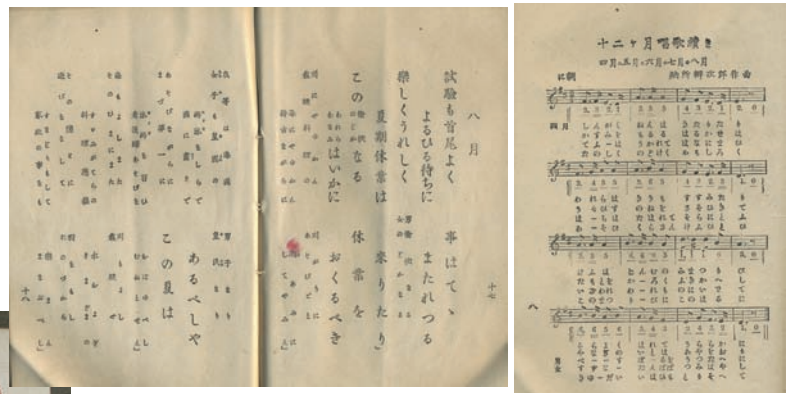
学校が夏休みとなり、家庭で過ごすようになる子どもたちには、学校から「夏休みの過ごし方」についての注意が伝えられ、「夏休みの宿題」が出されます。「夏休みの宿題」というと、誰もが思い出すものの一つに「日記」があげられるかもしれません。今回展示した資料の中には、夏休み中の日記である「夏期休業日誌」がいくつもありますが、その内容から当時の子どもたちの生活の様子を知ることができます。

	資料名	年代	古文書群・旧蔵者等
1	扇風機	昭和 20 年代	朱炳煌
2	扇風機	昭和 30 年代	朱炳煌
3	高等小学読本 一	明治 36 年 10 月 27 日	岩崎家文書
4	修身教育 十二ヶ月唱歌	明治 35 年 5 月 18 日	渡辺家文書
5	夏休み中の心得 (百間尋常高等小学校)	大正 7 年 7 月 31 日	折原家文書
6	夏休み中の心得 (埼玉県立春日部女子高等学校)	昭和 27 年 7 月 19 日	折原家文書
7	夏期休暇日誌	明治 42 年 7 月 1 日	岩崎家文書
8	暑中学校 尋常高等小学校第三学年	明治 43 年 7 月 7 日	渡辺家文書
9	暑中学校 (日記)	明治時代	折原家文書
10	なつやすみおさらひ帳	大正 5 年 6 月 15 日発行	齋藤家文書
11	休業日誌 夏期	明治 31 年 7 月	新井家文書
12	家族写真	昭和 9 年夏	金子家文書
13	家族写真	昭和 15 年 8 月	金子家文書
14	団扇	昭和 35 年頃	島村宗作
15	団扇	昭和 30 年代	吉岡郁子

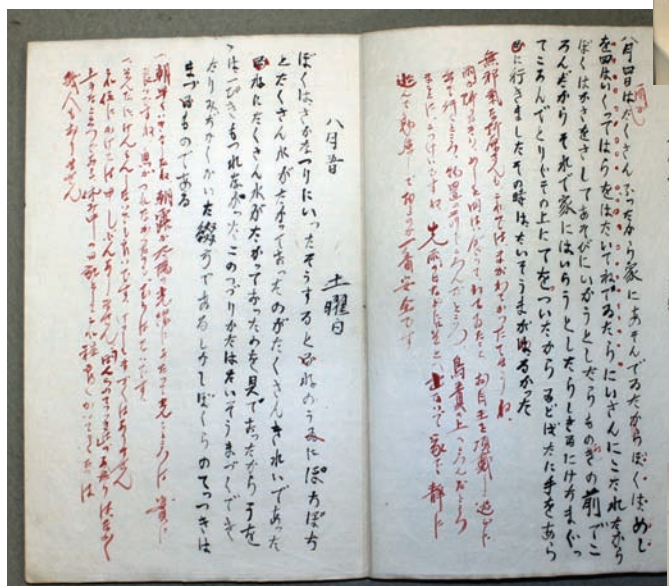


4.12ヶ月唱歌より「8月の歌」

3. 高等小学讀本一より「夏休み」



9. 暑中学校 日記が綴られた様子



12. 家族写真



13. 家族写真

思い出づくりの旅をしよう

収蔵品の中には、神社仏閣や観光地などの絵葉書や刷り物の絵図などが多くあります。これらの多くは、旅先の思い出の品として買い求められたり、お土産として、あるいは旅先からの便りとして出されるなどしたものです。当時の観光地としての整備の進み方や人気をうかがわせるかのように、多くの種類と枚数が残されている地域もあれば、わずかな枚数しか残されていない地域もありました。

そうした中から今回は、東京湾を囲む一都六県の絵葉書に絞り、現在ならば電車や車によって日帰りでき

そうな場所の絵葉書を中心に展示をしてみました。

これらの明治時代から昭和初期に至るまでの絵葉書を見てみると、景色が激変した場所もあれば、当時の面影を今なお伝えている場所もあります。絵葉書を通して、昔の宮代の人が見た景色を味わい、実際に出かけて現在の景色を味わってみる。昔の人が感じた思いに心を寄せ、友人や家族などとその体験を共有することで、いつまでも心に残るような思い出を作ってもらえたら……。今回の展示は、そんな夏の思い出づくりを提案する展示なのです。



17. トランク



16. トランク



19. カメラ



20. カメラ

	資料名	年代	古文書群・旧蔵者等
16	トランク	昭和 10 年代	渡辺研二
17	トランク	昭和 10 年代	並木 章
18	ふた付角形バスケット	昭和 30 年代後半	吉岡郁子
19	カメラ	昭和 33 年発売	小川清次
20	カメラ	昭和 37 年発売	並木 勇

千葉県 稲毛・銚子・成田山



21.



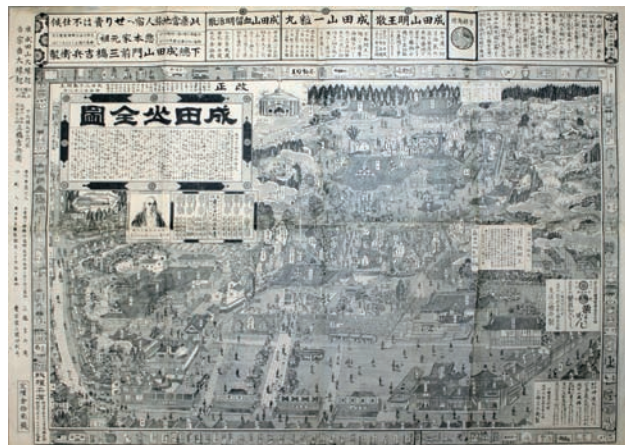
22.



26.



30.



34.



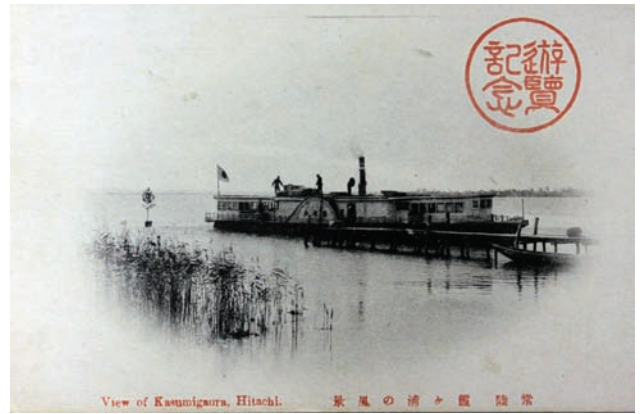
37.

	資料名	年代	古文書群・旧蔵者等
21	稲毛浅間神社より袖ヶ浦海岸を望む	大正時代	伊草家文書
22	袖ヶ浦 稲毛海岸海水浴の光景	大正時代	伊草家文書
23	袖ヶ浦 稲毛海岸の光景	大正時代	伊草家文書
24	袖ヶ浦 稲毛海岸 夕照	大正時代	伊草家文書
25	袖ヶ浦 稲毛海岸の松林	大正時代	伊草家文書
26	銚子海浜の黄昏	大正時代	伊草家文書
27	銚子風光の秀逸 釣童よ獲物は何	大正時代	伊草家文書
28	銚子風光の秀逸 佳趣優れた犬岩の奇勝	大正時代	伊草家文書
29	銚子犬岬 ほかけ岩の釣魚	大正時代	伊草家文書
30	銚子観音前 吉野家旅館・川口の出船入船	大正時代	伊草家文書
31	銚子犬吠の怒濤・銚子観音前吉野屋旅館	大正時代	伊草家文書
32	銚子名勝 犬吠岬怒濤	大正時代	伊草家文書
33	銚子観音前 吉野屋旅館新座敷・犬吠岬風景	大正時代	伊草家文書
34	成田山全図	明治 39 年 10 月 第 46 版	岩崎家文書
35	成田山全図	明治 22 年	折原家文書
36	成田山十二景	大正～昭和時代	岩崎家文書
37	成田山新勝寺	明治時代	折原家文書
38	成田山 こわれ不動尊	明治時代	折原家文書

茨城県 水戸・霞ヶ浦・大洗



39.



44.



42.



45.



43.



47.

	資料名	年代	古文書群・旧蔵者等
39	茨城名所案内	明治30年	岩崎家文書
40	水戸八景の内 村松晴嵐	明治時代	伊草家文書
41	水戸八景の内 倦湖暮雪	明治時代	伊草家文書
42	水戸公園梅林	明治時代	折原家文書
43	水戸名所 常盤神社	大正～昭和時代	伊草家文書
44	常陸 霞ヶ浦の風景	大正～昭和時代	伊草家文書
45	大洗風景	明治～大正時代	伊草家文書
46	大洗風景	明治～大正時代	伊草家文書
47	水戸大洗海岸怒濤	明治～大正時代	伊草家文書

栃木県 那須・佐野・日光



54.



48.



The Katasawayama Tenjo Katasawa. 殿本御社の山澤唐 (勝名山澤唐)

56.



殿拜御社跡山澤唐 跡本山澤唐

61.



Nikko-hashi Bridge, Nikko. 橋 光 日 (別名光日)

68.



66.



83.



81.

	資料名	年代	古文書群・旧蔵者等
48	那須七湯明細図	明治27年8月	岩崎家文書
49	那須温泉 芭蕉の碑	大正時代	折原家文書
50	那須温泉 興味深き噴火口登山道	大正時代	折原家文書
51	塩原名勝 塩の湯釣橋	昭和初期	折原家文書
52	塩原名勝 白雲洞付近の絶景	昭和初期	折原家文書
53	塩原名勝 天狗岩	昭和初期	折原家文書
54	塩原名勝 塩の湯全景	昭和初期	折原家文書
55	塩原名勝 塩の湯(おかね道)	昭和初期	折原家文書
56	唐澤山名勝 唐沢山神社御本殿	明治時代	伊草家文書
57	唐澤山名勝 唐沢山神社社務	明治時代	折原家文書
58	下野唐沢山の名物 松茸発生の実況	明治時代	折原家文書
59	唐澤山名勝 唐沢山大炊の井戸	明治時代	折原家文書
60	唐澤山名勝 唐沢山神社随神門	明治時代	折原家文書
61	唐澤山名勝 唐沢山神社御拜殿	明治時代	折原家文書
62	唐澤山名勝 鏡石	明治時代	折原家文書
63	唐澤山名勝 一の鳥居	明治時代	折原家文書
64	唐澤山名勝 天狗岩	明治時代	折原家文書
65	唐澤山名勝 南城館より越名沼袋総方面の眺望	明治時代	折原家文書
66	日光両社名所全図	明治20年5月	岩崎家文書
67	日光両社名所全図	明治29年4月	折原家文書
68	日光名所 日光橋	明治時代	折原家文書
69	日光殉死の墓	明治時代	伊草家文書
70	東照宮 二の鳥居	明治時代	折原家文書
71	日光御神橋	大正時代	伊草家文書
72	日光陽明門	大正時代	伊草家文書
73	日光三代公拜殿	大正時代	伊草家文書
74	日光眠猫及石段	大正時代	伊草家文書
75	日光東照宮入口・日光五重塔	大正時代	伊草家文書
76	日光三代公奥の院・日光三代公皇嘉門	大正時代	伊草家文書
77	日光家康公の廟・東照宮御真筆	大正時代	伊草家文書
78	日光町全景・日光今市杉並木	大正時代	伊草家文書
79	日光山二荒神社・日光山宝物館	大正時代	伊草家文書
80	日光山中禅寺二荒神社・中禅寺立木観世音	大正時代	伊草家文書
81	日光鉄道ステーション・日光日光橋	大正時代	伊草家文書
82	日光三代公仁王門・日光三代公仁天門	大正時代	伊草家文書
83	日光東照宮御唐門・日光東照宮飛越の獅子	大正時代	伊草家文書
84	日光柏輪塔及輪王寺	大正時代	伊草家文書
85	日光三代公夜叉門・日光三代公唐門及本殿	大正時代	伊草家文書
86	日光御厩	大正時代	伊草家文書
87	日光三神庫・日光東照宮御水屋	大正時代	伊草家文書

群馬県 碓塚・太田



89.



94.



179.



95.



99.

	資料名	年代	古文書群・旧蔵者等
88	と一ふ健康ハイキング 山歩きシリーズ 太田	昭和 63 年 12 月発行	東武鉄道
89	西長岡鑛泉名所図絵	昭和 2 年 3 月	渡辺家文書
90	長生館 広告	昭和初期	折原家文書
91	上毛碓塚鑛泉元今井旅館庭園	昭和初期	折原家文書
92	上毛西長岡鑛泉 長生館前の庭園	昭和初期	戸田家文書
93	上毛西長岡鑛泉運動場の一部	昭和初期	戸田家文書
94	上毛西長岡鑛泉元長生館客室の一部	昭和初期	戸田家文書
95	上州太田町県社高山神社	大正時代	折原家文書
96	唐鎮守府将軍新田義重公廟と開山吞龍上人廟	明治 30 年代	折原家文書
97	鎮守府将軍新田義重公廟と開山吞龍上人廟	明治～大正時代	折原家文書
98	吞龍上人御手植 臥龍松	明治～大正時代	折原家文書
99	新田大光院吉祥門	明治～大正時代	折原家文書
100	上毛太田名所 新田義重公御廟	大正時代	折原家文書
101	上州太田 金山古城址日の池	大正 12 年 5 月	折原家文書
102	上州太田 高山神社全景	大正 12 年 5 月	折原家文書
179	東武線 碓塚停車場	昭和初期	折原家文書

埼玉県 秩父



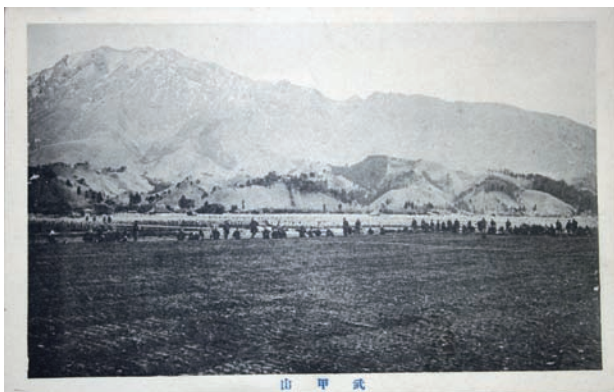
103.



106.



110.



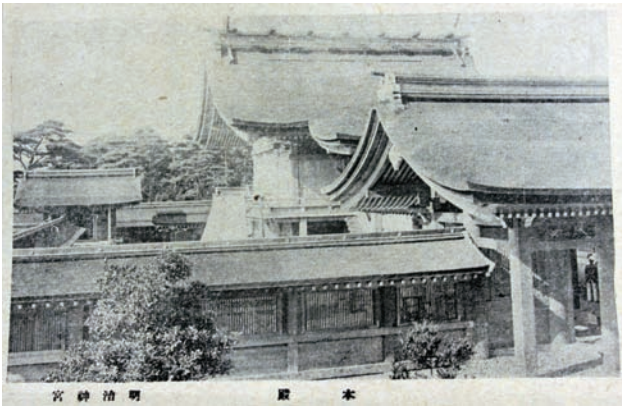
115.



116.

	資料名	年代	古文書群・旧蔵者等
103	秩父鉄道沿線名所図絵	大正 11 年 8 月 28 日発行	折原家文書
104	〈秩父名勝〉野上村 長瀬の絶勝	大正時代	伊草家文書
105	〈秩父名勝〉野上村 長瀬障子岩	大正時代	伊草家文書
106	〈秩父名勝〉親鼻橋	大正時代	伊草家文書
107	〈秩父名勝〉野上村 長瀬より北方を望む	大正時代	伊草家文書
108	〈秩父名勝〉野上村 長瀬の奇岩	大正時代	伊草家文書
109	〈秩父名勝〉荒川水源の激流	大正時代	伊草家文書
110	〈秩父百景〉三峰神社水屋	明治時代	伊草家文書
111	〈秩父百景〉三峰神社全景	明治時代	伊草家文書
112	秩父郡大瀧村 三峰神社水舎	明治時代	伊草家文書
113	三峰山 登籠橋	明治時代	伊草家文書
114	三峰山 神庭口	明治時代	伊草家文書
115	武甲山	大正時代	伊草家文書
116	〈秩父名勝〉秩父神社	大正時代	伊草家文書
117	寶登山孔雀舎 全景	大正時代	折原家文書

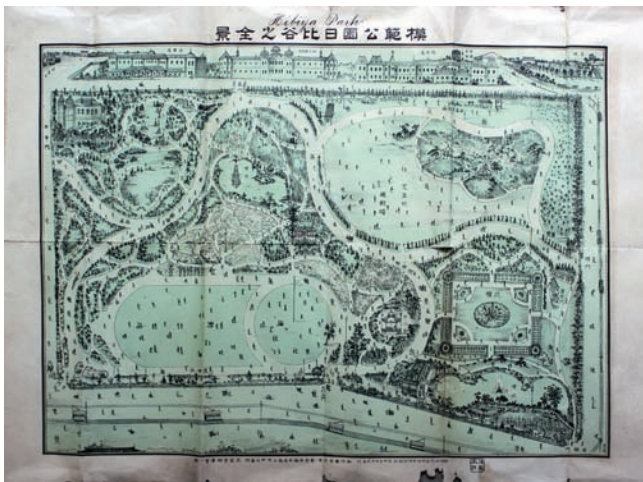
東京都 明治神宮・日比谷公園



128.



129.



136.



138.

	資料名	年代	古文書群・旧蔵者等
118	明治神宮 神庫	明治時代	戸田家文書
119	明治神宮 内部廊下	明治時代	戸田家文書
120	明治神宮 神橋	明治時代	戸田家文書
121	明治神宮 青山参道の装飾	明治時代	戸田家文書
122	明治神宮 本殿祭	明治時代	戸田家文書
123	明治神宮 第三鳥居及楼門	明治時代	戸田家文書
124	明治神宮 本殿全景	明治時代	戸田家文書
125	塩明治神宮 拜殿全景	明治時代	戸田家文書
126	明治神宮 西神門	明治時代	戸田家文書
127	明治神宮 便殿全景	明治時代	戸田家文書
128	明治神宮 本殿	明治時代	戸田家文書
129	拜殿	明治時代	折原家文書
130	明治神宮 鎮座祭の光景	大正時代	折原家文書
131	明治神宮 南神門	大正時代	折原家文書
132	明治神宮 南門鳥居・大鳥居及南神門	大正時代	折原家文書
133	明治神宮 御便殿及御車寄	大正時代	折原家文書
134	明治神宮 中門・正面鳥居	大正時代	折原家文書
135	明治神宮 大鳥居・院内回廊	大正時代	折原家文書
136	模範公園日比谷之全景	明治 39 年 4 月	渡辺家文書
137	東京名所 皇城桜田門	大正時代	折原家文書
138	東京駅 構内	大正時代	伊草家文書
139	日比谷公園 心字池	大正 5 年 5 月	伊草家文書

神奈川県 鎌倉・江ノ島



141.



142.



143.



145.



149.



159.



161.



163.

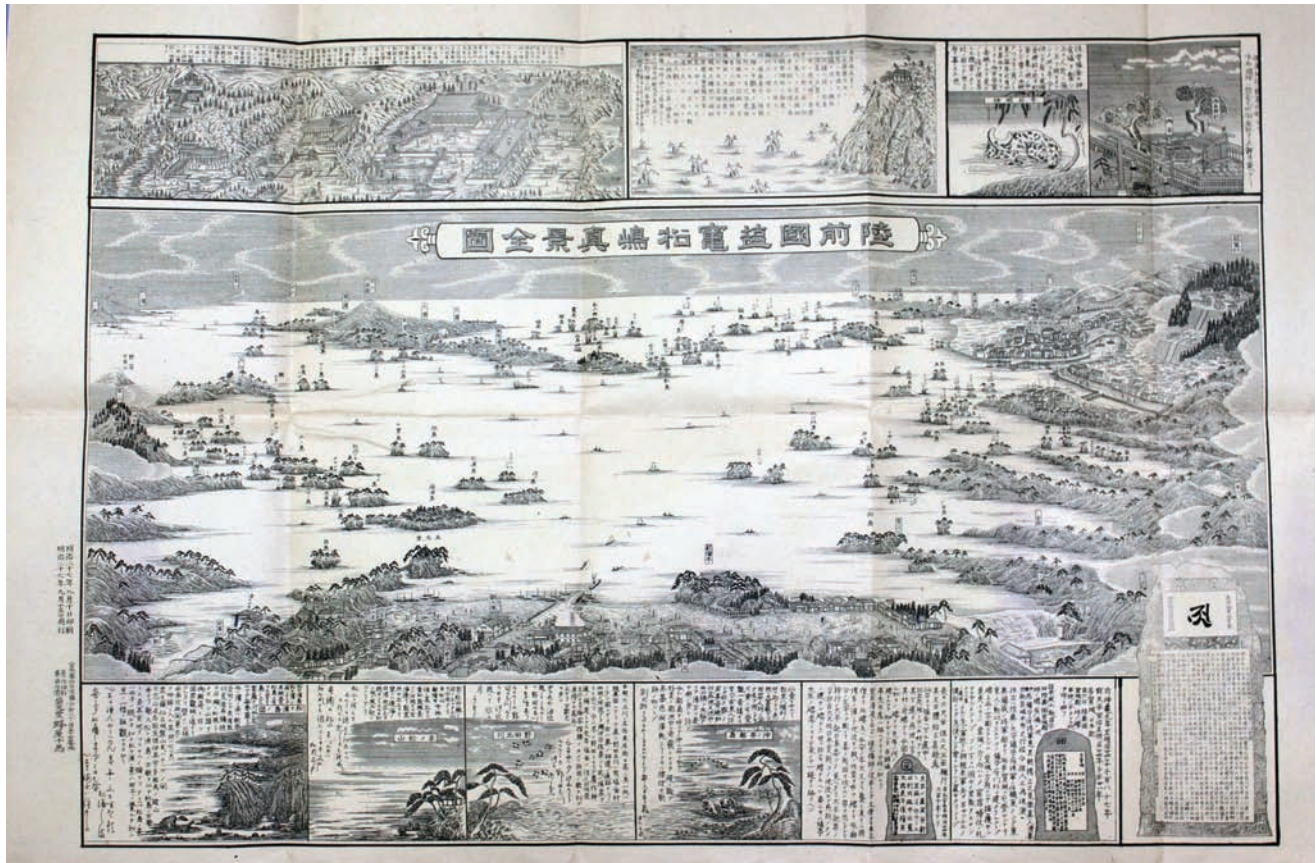


169.



166.

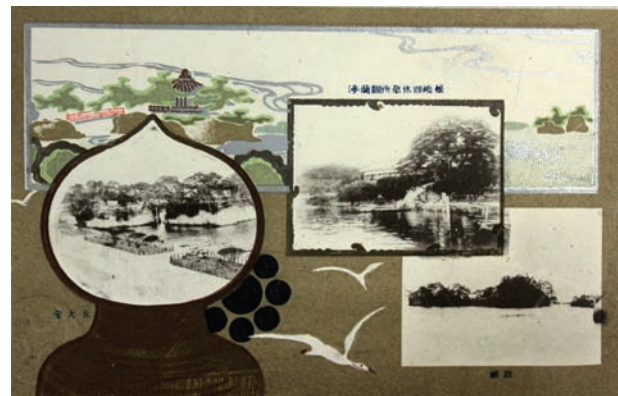
	資料名	年代	古文書群・旧蔵者等
140	鎌倉名所 八幡宮前の並木	明治～大正時代	伊草家文書
141	鎌倉 大仏	明治～大正時代	戸田家文書
142	鎌倉 長谷観音	明治～大正時代	戸田家文書
143	鎌倉 円覚寺	明治～大正時代	戸田家文書
144	鎌倉 大塔・宮の土牢	明治～大正時代	戸田家文書
145	鎌倉 鶴ヶ岡八幡宮	明治～大正時代	戸田家文書
146	鎌倉 滑川	明治～大正時代	戸田家文書
147	鎌倉 白旗宮と頼朝の墓	明治～大正時代	戸田家文書
148	鎌倉 稲村ヶ崎	明治～大正時代	戸田家文書
149	鎌倉建長寺山門	明治～大正時代	戸田家文書
150	相州 七里ヶ浜	明治～大正時代	戸田家文書
151	七里ヶ浜	明治～大正時代	戸田家文書
152	相州名所 江之島全景	明治～大正時代	折原家文書
153	相州江の島 東浦漁師町の景	明治～大正時代	伊草家文書
154	江之島海岸西浦	明治～大正時代	伊草家文書
155	江ノ島砲取り	明治～大正時代	戸田家文書
156	江之島岩屋内部	明治～大正時代	戸田家文書
157	江之島岩屋足場	明治～大正時代	戸田家文書
158	江ノ島稚児ヶ淵	明治～大正時代	戸田家文書
159	江ノ島入口	明治～大正時代	戸田家文書
160	江ノ島岩屋拜殿	明治～大正時代	戸田家文書
161	江ノ島全景	明治～大正時代	戸田家文書
162	江ノ島神社奥津宮	明治～大正時代	戸田家文書
163	江ノ島栈橋	明治～大正時代	戸田家文書
164	江之島龍窟拜殿	明治～大正時代	折原家文書
165	江之島 稚児ヶ淵	明治～大正時代	伊草家文書
166	江之島 七里ヶ浜	明治～大正時代	伊草家文書
167	江ノ島弁財天神社 其三	明治～大正時代	伊草家文書
168	相州江之島海岸の砲捕り	明治～大正時代	伊草家文書
169	江ノ島 地曳	明治～大正時代	伊草家文書
170	相州江ノ島入口	明治～大正時代	伊草家文書



171.



175.



177.

	資料名	年代	古文書群・旧蔵者等
171	松島塩竈明細全図	明治27年9月10日	岩崎家文書
172	松島塩竈真景全図	明治29年6月10日	岩崎家文書
173	松島名所 五大堂	大正時代	折原家文書
174	松島名所 雄島 渡月橋	大正時代	折原家文書
175	松島名勝 龍頭島	明治時代	伊草家文書
176	松島名勝 五大堂	明治時代	伊草家文書
177	松島御休息所 観蘭亭 雄島 五大堂	明治時代	伊草家文書
178	松島名勝 十二妃島	明治時代	伊草家文書



宮代町郷土資料館