

受講料無料

オンライン開催

定員なし(基礎・応用)

受講者募集

埼玉県

# 私をITでバージョンアップ

## 女性のためのデジタル人材育成講座

令和4年7月12日(火)から申込受付開始



出産や子育てなどで離職している女性を対象に、ITスキルの習得をサポートし、就職活動やキャリア形成を支援します。

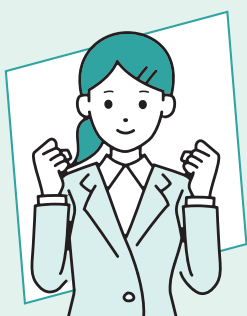
基礎講座・応用講座

令和4年8月～令和5年3月の期間中、  
eラーニングでいつでも受講可能！  
※定員なし

実践講座&業務体験

第1期：令和4年10月5日(水)～令和4年11月16日(水)  
第2期：令和4年12月5日(月)～令和5年1月25日(水)  
※実践講座&業務体験の定員：第1期と第2期合わせて100名程度

ITスキルで  
ステップアップしたい！



キャリアを今の社会で  
活かして再就職したい！



子育てをしながら  
働きたい！



「ITって難しそう」

「そろそろ仕事を始めたいけど、スキルや経験がなくて不安・・・」

そんなあなたのためのサポートがスタートしました！

パパッと簡単登録、すぐに受講できる。必ずサポートします、一緒に始めてみましょう！

### 受講条件

下記の条件にすべて当てはまる方が対象です。

- 埼玉県内での就業をお考えの女性(居住地域は問いません)
  - ITスキルを習得して働くことをお考えの女性
  - eラーニングでの受講が可能な環境(PC・タブレット・スマートフォン)をお持ちの方
- 基礎講座：PC・タブレット・スマートフォンで受講可能  
応用講座：PC・タブレット・スマートフォンで受講可能。ただし、操作しながら受講する場合はPCが必要です。

※ 端末スペックについては専用サイトからご確認ください。

※ 応用講座を修了し、専門ソフトウェアで演習する課程(実践講座)に進んだ方には、専門ソフトウェアをインストールしたPCを貸与します。

お申込み 専用サイト

<https://woman-jobtraining-pref-saitama.com/>

埼玉県 女性のデジタル人材



お問合せ 女性のデジタル人材育成推進事業事務局

03-5348-2039 受付時間／  
平日 9:00～17:00

info@woman-jobtraining-pref-saitama.com

## コース紹介

あなたの身に付けたいITスキルによって、3つのコースを用意しました。好きなコースをお選びいただけます。各コースともに、「基礎講座(全コース共通)」「応用講座」「実践講座・業務体験」で構成されます。基礎からすべて学習した場合の標準学習時間は、合計およそ90時間です。

※基礎講座を受講しながら、その後の応用講座はどのコースに進むかをご検討いただくことができます。詳しくは専用サイトをご覧ください。

### データ分析・業務効率化 マスターコース



一般事務/  
セールスエンジニア

Excel操作をさらに学んで、これからの時代に企業が求める、データ分析スキルを身に付けましょう!マーケティングや生産性の向上などに役立ちます。

#### このスキルが役立つ職種

経営企画・経理事務・一般事務・営業

#### 取得可能な資格

MOS Excel エキスパート  
Excel® 表計算処理技能認定試験

### CADエンジニア コース



住居/リフォーム/  
インテリア

CADは、建築・インテリア、服飾関連など、様々な業界で利用されています。そのためCADオペレーターは、自分の興味・関心のある業界で活躍できます。

#### このスキルが役立つ職種

プロダクトデザイナー・建築事務・  
メーカー事務・営業

#### 取得可能な資格

建築CAD検定2級

### WEBクリエイター コース



WEBデザイナー/  
広報/IT

企業情報やトレンドの発信を担うWEBの仕組みを学んで、憧れのクリエイティブの仕事で自分を輝かせましょう!

#### このスキルが役立つ職種

WEBデザイナー・DTPデザイナー・  
広報・制作・事務

#### 取得可能な資格

Webクリエイター能力認定試験  
ウェブデザイン技能検定3級

## モデルスケジュール

①第1期 8月開始の場合/②第2期 10月開始の場合



#### 基礎講座・応用講座だけの受講も可能です。

基礎講座・応用講座では仕事で一般的に使われるITスキルの基礎を学び、業務への不安を軽減することができます。応用講座修了時には就職可能なスキル習得を目指せます。

#### 実践講座・業務体験まで進む方は、

資格取得も視野に入れて学び、キャリアアップを実現。就職時に即戦力となる人材を目指します。

### 充実の サポート体制



ノートPC・  
ポケットWiFi貸与!  
※実践講座&業務体験の  
受講者のみ



メンターによる  
学習支援



キャリアカウンセラー  
によるキャリア相談



埼玉県女性キャリアセンター  
によるサポート



埼玉県 女性のデジタル人材育成推進事業

女性のデジタル人材育成推進事業事務局

住所: 〒169-0075 東京都新宿区高田馬場4-4-2

ヒューマン教育センター第1ビル2F

TEL: 03-5348-2039 営業時間: 平日 9:00 ~ 17:00

<https://woman-jobtraining-pref-saitama.com/>

