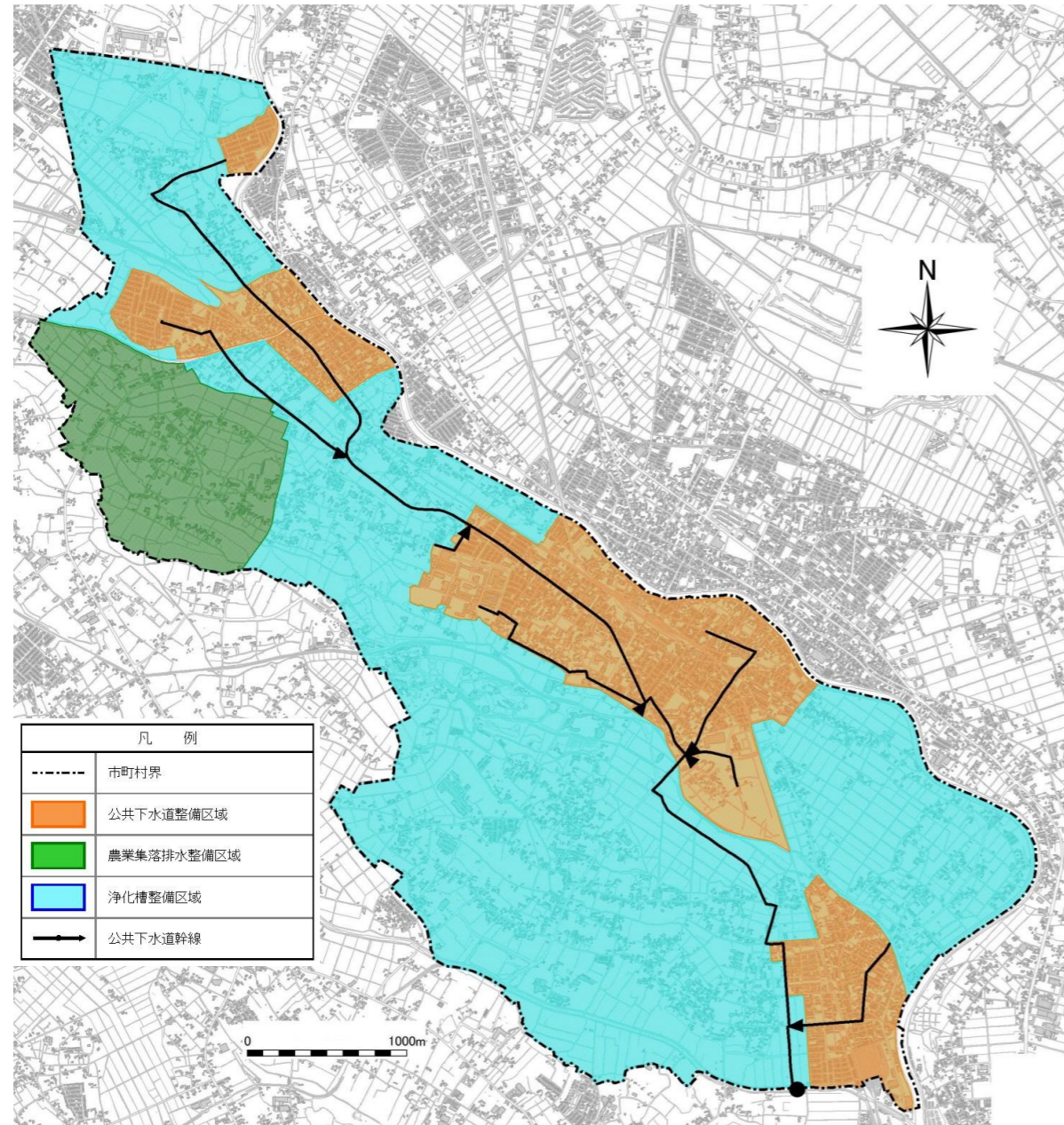


宮代町 中期概成 汚水処理整備内容(アクションプラン)

■目標年次

平成37年度

■汚水処理整備計画区域(区域図)



■整備計画

① 整備スケジュール

計画区分	事業	事業内容	1	2	3	4	5	6	7	8	9	10
			平成28年度	平成29年度	平成30年度	平成31年度	平成32年度	平成33年度	平成34年度	平成35年度	平成36年度	平成37年度
施設整備	公共下水道	(整備完了)										
	農業集落排水施設	(整備完了)										
	浄化槽(個人設置型)	浄化槽設置整備事業										
	浄化槽(市町村設置型)	市町村整備型浄化槽導入事業										
実行メニュー (早期概成 注)	浄化槽	補助事業のPR、戸別訪問による補助促進										

② 目標値及び概算事業費等

整備手法	項目	全体	公共下水道	農業集落排水施設	浄化槽		その他	早期概成手法	備考 (早期概成手法の内容)
					個人設置型	市町村設置型			
整備手法	行政人口(人)	32740	23947	920	7873	—	—		【浄化槽】 (個人設置型) ・ 戸別訪問、町広報・町ホームページや自治会の回覧等で転換の促進や補助金制度の周知を図る。
	整備人口(人)	32740	23947	920	7873	—	—		
	整備面積(集合処理分)(ha)	493.4	353.4	140					
目標値	汚水処理人口普及率(%)	100	100	100	100	—	—		
	計画水量(m3/日)	11545	11180	365	—	—	—		
	計画汚泥量(m3/日)								
概算事業費	総建設事業費(百万円)	3851	0	0	3851	—	—		
	年間維持管理費(百万円/年)	605	210	7	388	—	—		
	整備人口1人当たりの建設費用(千円/人)	1139	0	0	1139	—	—		
実行メニュー (注)	補助事業のPR、戸別訪問による補助促進				○				