

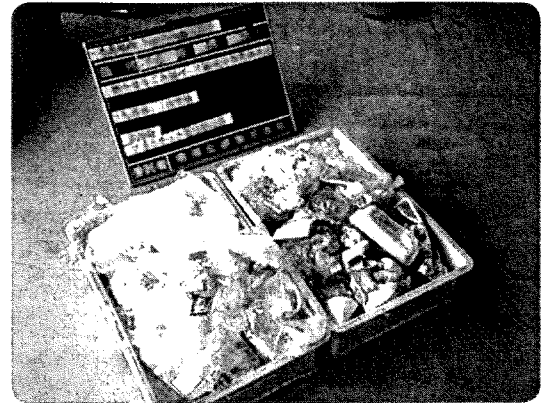
●燃やせるごみ組成分類の結果をお知らせします

～ごみの分別にご協力ください～

久喜宮代衛生組合では、家庭ごみの分別状況を把握するため、管内の18か所の集積所を対象に、「燃やせるごみ」の組成分類調査を実施いたしました。これは、「燃やせるごみ」の中に、どれくらいの割合で異物が混入しているかを調査しているものです。

調査の結果、「燃やせるごみ」として収集したごみの中の異物として、「プラスチック製容器包装」が平成26年度と比べて全ての地区で混入割合が増加していました。

また、「雑誌・ざつがみ」についても、依然として多く含まれています。「プラスチック製容器包装」や「雑誌・ざつがみ」などは資源として回収してリサイクルしています。分別の徹底にご協力をお願いします。



燃やせるごみに入っていたプラスチック製容器包装

燃やせる ごみの袋の中に入っていたもの	久喜宮代 清掃センター管内 (8か所)		菖蒲清掃 センター管内 (4か所)		八甫清掃 センター管内 (6か所)	
	26年度	27年度	26年度	27年度	26年度	27年度
燃やせるごみ	96.2%	95.3%	83.2%	84.8%	86.4%	85.9%
プラスチック製 容器包装	0.3%	0.7%	3.5%	5.4%	3.8%	6.3%
新聞	0.3%	0.2%	3.0%	1.2%	1.4%	1.0%
雑誌・ざつがみ	2.3%	2.5%	6.2%	6.0%	5.3%	4.9%
布・衣類	0.7%	0.8%	2.3%	1.5%	2.5%	1.1%
その他	0.2%	0.5%	1.8%	1.1%	0.6%	0.8%
合計	100.0%		100.0%		100.0%	

注) 組成分類の結果については、今年度調査対象としたごみ集積所のみの結果であり、管内すべての集積所にあてはまるものではありません。

注) 調査対象か所は、各センターの管内の市街地、農村部などのバランスを考慮して選定しています。

【問合せ先】 業務課減量推進係

燃やせるごみ等湿ベース組成分類結果 第1回 (久喜市、宮代町)

採取地区名	久喜市 5地区平均		宮代町 3地区平均		久喜市・宮代町 第1回 合計		
	測定日	湿度(%)	測定日	湿度(%)	測定日	湿度(%)	
測定記録	H27.8.20	曇り・雨	H27.8.21	曇り	H27.8.21	曇り・雨	
天	26.5~29.5		28.5~30.8		26.5~30.8		
気	79~91		69~76		69~91		
湿度		分析値 (湿ベース) (wt%)		分析値 (湿ベース) (wt%)		分析値 (湿ベース) (wt%)	
種類	重量	分析値 (湿ベース) (wt%)	重量	分析値 (湿ベース) (wt%)	重量	分析値 (湿ベース) (wt%)	
燃やせるごみ	厨芥類	176,348 g	46.9	54,552 g	42.7	230,900 g	45.8
	木、竹類	117,197 g	31.1	34,245 g	26.8	151,442 g	30.0
	再生できない紙類	54,894 g	14.6	25,832 g	20.2	80,726 g	16.0
	再生できないプラ容器包装	96 g	0.0	84 g	0.1	180 g	0.0
	紙おむつ	3,940 g	1.0	3,211 g	2.5	7,151 g	1.4
	その他	3,219 g	0.9	3,182 g	2.5	6,401 g	1.3
	梱包に使用した袋	4,488 g	1.2	2,572 g	2.0	7,060 g	1.4
	小計	360,182 g	95.7	123,678 g	96.8	483,860 g	95.9
	金属製品	8 g	0.0	0 g	0.0	8 g	0.0
	アルミホイル、アルミ容器	83 g	0.0	5 g	0.0	88 g	0.0
	割れ物、飲食料用以外のびん	0 g	0.0	0 g	0.0	0 g	0.0
	その他	1,316 g	0.3	0 g	0.0	1,316 g	0.3
	小計	1,407 g	0.3	5 g	0.0	1,412 g	0.3
	有害ごみ (蛍光灯、陸乾電池、スプレー缶、ライター)	0 g	0.0	0 g	0.0	0 g	0.0
	プラスチック製容器包装	1,310 g	0.3	653 g	0.5	1,963 g	0.4
プラスチック製容器包装以外のプラスチック類	108 g	0.0	10 g	0.0	118 g	0.0	
乳白色	3 g (1枚)	0.0	2 g (1枚)	0.0	5 g (2枚)	0.0	
半透明	3 g (1枚)	0.0	0 g (0枚)	0.0	3 g (1枚)	0.0	
有色	0 g (0枚)	0.0	0 g (0枚)	0.0	0 g (0枚)	0.0	
小計	0 g (0枚)	0.0	0 g (0枚)	0.0	0 g (0枚)	0.0	
ポリ袋	1,424 g	0.3	665 g	0.5	2,089 g	0.4	
小計	0 g	0.0	0 g	0.0	0 g	0.0	
飲食料用ビン	0 g	0.0	0 g	0.0	0 g	0.0	
飲食料用缶	0 g	0.0	0 g	0.0	0 g	0.0	
ペットボトル	0 g	0.0	0 g	0.0	0 g	0.0	
飲料用紙パック	379 g	0.1	221 g	0.2	600 g	0.1	
新聞紙	203 g	0.1	1,106 g	0.9	1,309 g	0.3	
雑誌	479 g	0.1	0 g	0.0	479 g	0.1	
ざつがみ	7,144 g	1.9	1,308 g	1.0	8,452 g	1.7	
段ボール	623 g	0.2	346 g	0.3	969 g	0.2	
布・衣類	4,410 g	1.2	453 g	0.4	4,863 g	1.0	
小計	13,238 g	3.6	3,434 g	2.8	16,672 g	3.4	
総重量	376,251 g	99.9	127,782 g	100.1	504,033 g	100.0	
※分析値(湿ベース)は、小基数1桁で2桁目を四捨五入。 ※分析値総重量は、値の合計とした。	※収集数：153	袋の口が 結ばれている袋：152	※収集数：54	袋の口が 結ばれている袋：53	※収集数：207	袋の口が 結ばれている袋：205	

燃やせるごみ等湿ベース組成分類結果 第2回 (久喜市、宮代町)

採取地区名		久喜市5地区平均		宮代町3地区平均		久喜市・宮代町 第2回 合計		
測定記録	測定日	H27.11.12		H27.11.13		晴れ・曇り		
	候	晴れ・曇り		曇り		晴れ・曇り		
	気温 (°C)	17.3~22.2		19.7~20.1		17.3~22.2		
種類	湿度 (%)	39~56		50~58		39~58		
	種類							
	重量							
燃やせるごみ	燃やせるごみ	厨芥類	144,017 g	50.5	62,626 g	40.9	206,643 g	47.1
		木、竹類	51,733 g	18.1	44,432 g	29.0	96,165 g	21.9
		再生できない紙類	52,436 g	18.4	27,662 g	18.1	80,098 g	18.3
		再生できないプラスチック容器包装	176 g	0.1	57 g	0.0	233 g	0.1
		紙おむつ	4,699 g	1.6	5,770 g	3.8	10,469 g	2.4
		その他	9,580 g	3.4	4,158 g	2.7	13,738 g	3.1
		挿入に使用した袋	5,933 g	2.1	1,679 g	1.1	7,612 g	1.7
		小計	268,574 g	94.2	146,384 g	95.6	414,958 g	94.6
		金属製品	51 g	0.0	0 g	0.0	51 g	0.0
		アルミホイル、アルミ容器	6 g	0.0	10 g	0.0	16 g	0.0
燃やせないごみ	燃やせないごみ	割れ物、飲食料用以外のびん	0 g	0.0	0 g	0.0	0 g	0.0
		その他	84 g	0.0	26 g	0.0	110 g	0.0
		小計	141 g	0.0	36 g	0.0	177 g	0.0
家庭ごみ	有害ごみ (蛍光管、廃乾電池、スプレー缶、ライター)	0 g	0.0	0 g	0.0	0 g	0.0	
		プラスチック製容器包装	1,926 g	0.7	2,547 g	1.7	4,473 g	1.0
		プラスチック製容器包装以外のプラスチック類	20 g	0.0	573 g	0.4	593 g	0.1
		乳白色	0 g (0枚)	0.0	0 g (0枚)	0.0	0 g (0枚)	0.0
		半透明	0 g (0枚)	0.0	0 g (0枚)	0.0	0 g (0枚)	0.0
		有色	18 g (1枚)	0.0	0 g (0枚)	0.0	18 g (1枚)	0.0
		ポリ袋	0 g (0枚)	0.0	0 g (0枚)	0.0	0 g (0枚)	0.0
		小計	1,964 g	0.7	3,120 g	2.1	5,084 g	1.1
		飲食料用ビン	0 g	0.0	0 g	0.0	0 g	0.0
		飲食料用缶	0 g	0.0	0 g	0.0	0 g	0.0
資源物	リサイクル	ペットボトル	0 g	0.0	0 g	0.0	0 g	0.0
		飲料用紙パック	342 g	0.1	180 g	0.1	522 g	0.1
		新聞紙	459 g	0.2	93 g	0.1	552 g	0.1
		雑誌	4,700 g	1.6	0 g	0.0	4,700 g	1.1
		ざつがみ	6,781 g	2.4	2,009 g	1.3	8,790 g	2.0
		段ボール	417 g	0.1	0 g	0.0	417 g	0.1
		布・衣類	1,979 g	0.7	1,197 g	0.8	3,176 g	0.7
		小計	14,678 g	5.1	3,479 g	2.3	18,157 g	4.1
		総重量	285,357 g	100.0	153,019 g	100.0	438,376 g	99.8

※分析値(湿ベース)は、小数点1桁で2桁目を四捨五入。
※分析値総重量は、値の合計とした。

※収集数：138
袋の口が
結ばれている袋：138

※収集数：59
袋の口が
結ばれている袋：54

※収集数：197
袋の口が
結ばれている袋：192