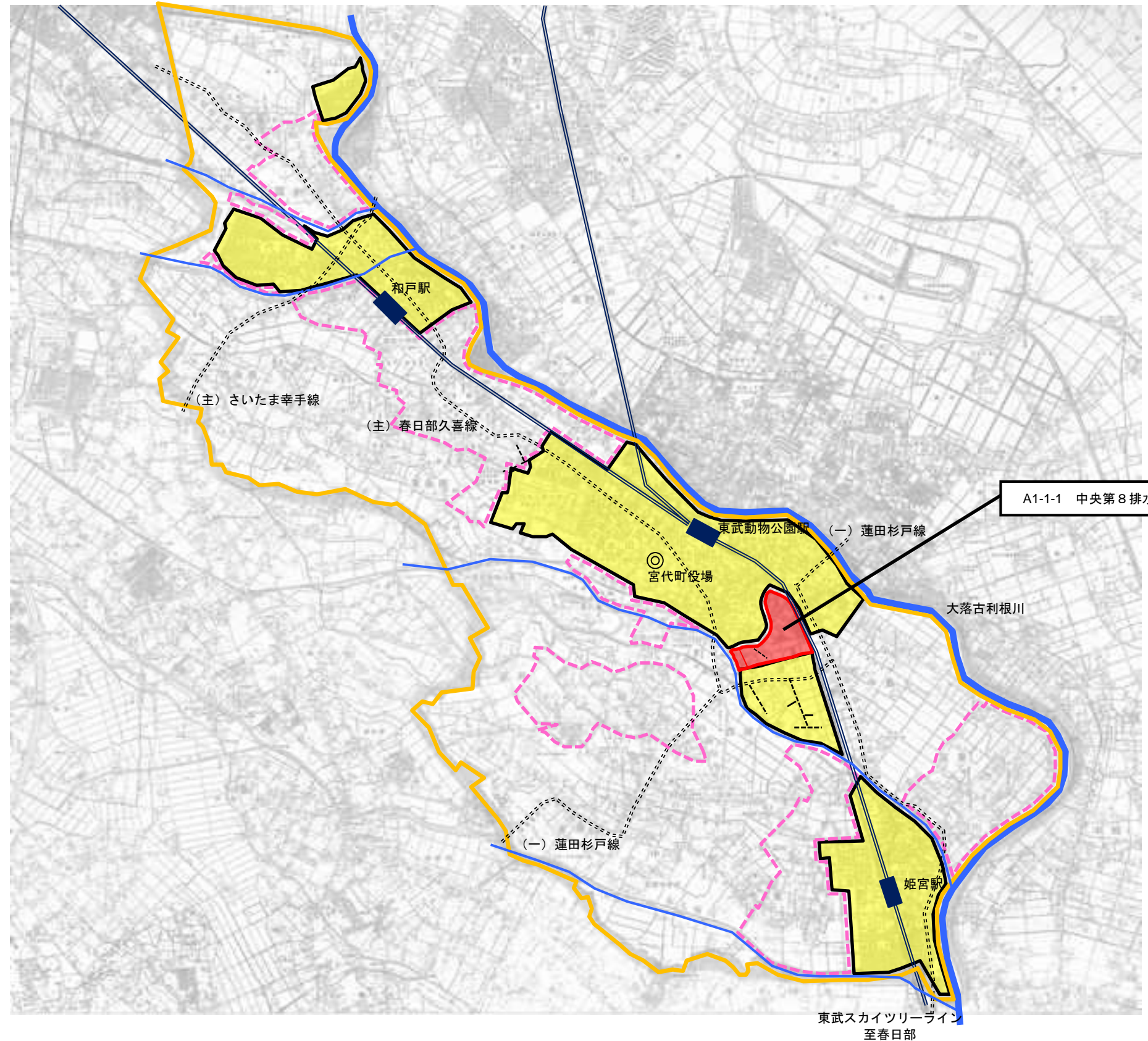


(参考図面) 社会資本総合整備計画

計画の名称	みやしろの都市基盤における良好な水環境の創造		
計画の期間	平成27年度 ~ 平成31年度 (5年間)	交付対象	宮代町

中央排水区計画図



**凡例**

- 下水道法による事業計画区域 (整備予定区域)
- 既設幹線
- ポンプ場
- 枝線整備
- 全体計画見直し
- 既設整備済み
- 全体計画区域(未整備)

**整備予定箇所の色分け**

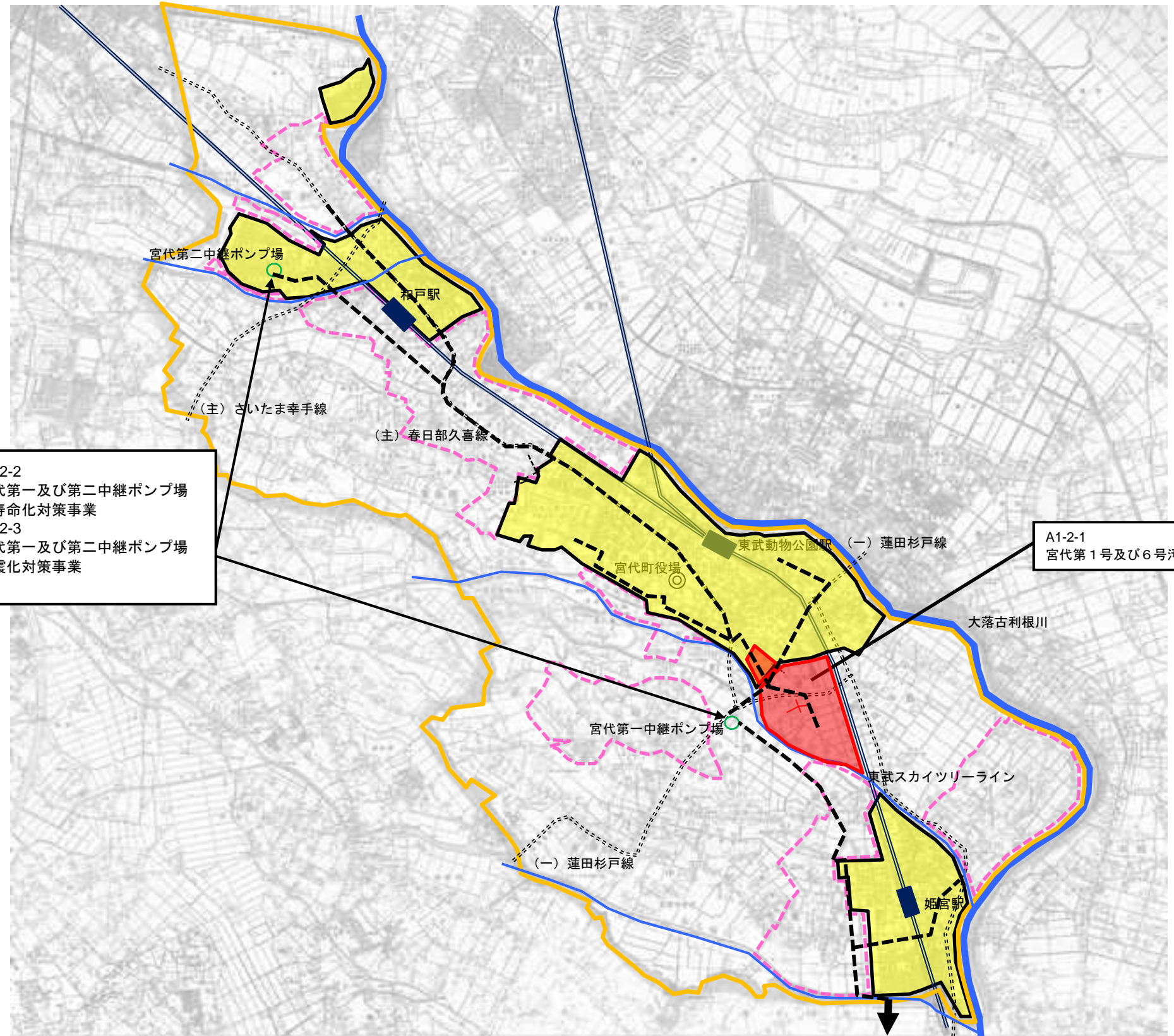
- 設置 (赤)
- 増設 (青)
- 改築 (緑)

A1-1-1 中央第8排水区

(参考図面) 社会資本総合整備計画

計画の名称	みやしろの都市基盤における良好な水環境の創造		
計画の期間	平成27年度 ~ 平成31年度 (5年間)	交付対象	宮代町

中川処理区計画図



A1-2-2  
宮代第一及び第二中継ポンプ場  
長寿命化対策事業  
A1-2-3  
宮代第一及び第二中継ポンプ場  
耐震化対策事業

A1-2-1  
宮代第1号及び6号污水幹線

**凡例**

- 下水道法による事業計画区域 (整備予定区域)
- - - 既設幹線
- ポンプ場
- 枝線整備
- 全体計画見直し
- 既設整備済み
- 全体計画区域(未整備)

**整備予定箇所の色分け**

- 設置 (赤)
- 増設 (青)
- 改築 (緑)

中川水循環センター